

1. Obiekt

Budynek mieszkalny

2. Czas powstania

koniec lat
30-tych XXw.

3. Miejscowość

Warszawa

11. Zdjęcia, plan sytuacyjny, rzuty



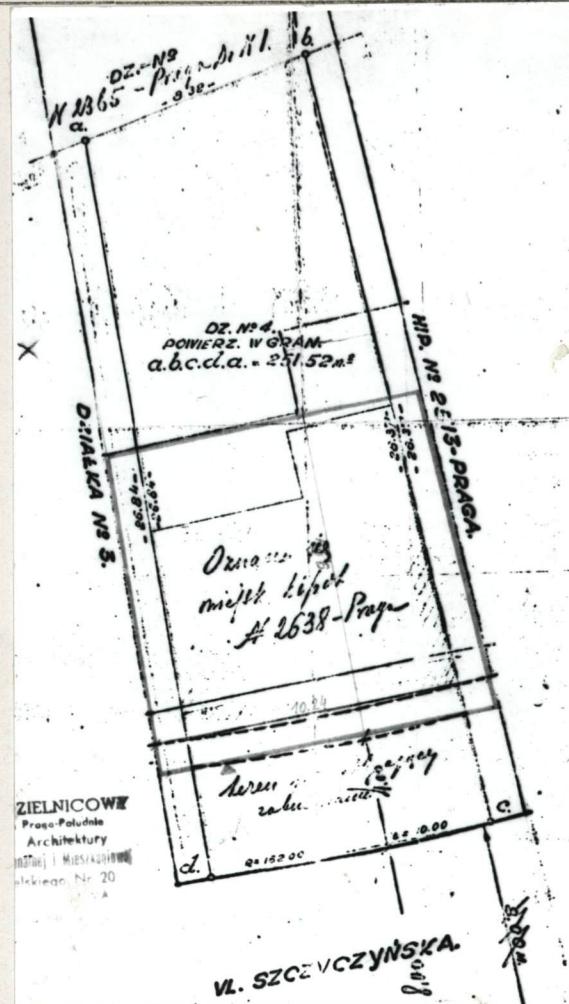
FASADA



ELEWACJA PN



SKALA 1:10000



SKALA 1:125

4. Adres

Szczuczyńska 5

nr hipoteczny 2638 Praga

5. Przynależność administracyjna

województwo warszawskie

gmina Centrum

6. Poprzednie nazwy miejscowości

Warszawa

7. Przynależność administracyjna
przed 1.VI.1975 r.

województwo warszawskie

powiat

8. Właściciel i jego adres

Helena Wojkowska

Szczuczyńska 5 m 1

9. Użytkownik i jego adres

J.W.

10. Rejestr zabytków

Nr 942 data 2 IV 1979

(dec. arch.)

autor zdjęć A. Stasiak
data wykonania 1982
miejsce przechowywania negatywów
SPDDK Smolna 14

2. Autorzy, historia obiektu, określenia stylu.

Wzniesiony w końcu lat 30-tych XX w. dla Stefana i Zofii Ambroziewiczów, w czasie II wojny światowej kupiony przez Dionizego Wojkowskiego.

Funkcjonalizm

13. Opis (sytuacja, materiał i konstrukcja, rzut, bryła, elewacje, dach, wnętrze, wyposażenie, instalacje)

Budynek w zabudowie zwartą ul. Szczuczyńskiej fasadą zwrócony na pd. Murowany z cegły, tynkowany, z dachem mansardowym krytym blachą na konstrukcji drewnianej, z mieszkalnym poddaszem.

Budynek trzykondygnacyjny, całkowicie podpiwniczony.

Zbudowany na rzucie trapezu, dwu i pół traktowy. Klatka schodowa z lewej strony budynku z dwubiegowymi schodami. Na każdej kondygnacji lokal mieszkalny.

Fasada - trzyosiowa. Wejście na osi lewej, z dwustopniowego podestu. Drzwi wejściowe dwudzielne, nad nimi prosty wysunięty daszek nad którym prostokątne okienko szerokości drzwi. W II kondygnacji wydłużone, prostokątne okno dwuskrzydłowe z wywietrznikiem u góry. W III kondygnacji prostokątne okno dwukwaterowe.

Na osi środkowej w I kondygnacji prostokątne okno sześciokwaterowe. W II kondygnacji sześciokwaterowy porte-fenêtre z balkonem zamkniętym prostą balustradą z poziomymi prętów metalowych. Na osi prawej w kondygnacjach I i II prostokątne okna dwuskrzydłowe z wywietrznikami u góry. Nad osią środkową i prawą w dachu mansardowym po jednym oknie prostokątnym, trzykwaterowym.

Elewacja pn - trzyosiowa. Na lewej osi I kondygnacji taras zamknięty balustradą z poziomymi prętów metalowych, z zejściem wzdłuż elewacji. Drzwi dwukwaterowe z wywietrznikiem u góry. W II kondygnacji balkon z analogiczną balustradą i drzwiami. W III kondygnacji mansardowe okno dwukwaterowe. Oś środkowa z dwukwaterowymi oknami w kształcie wydłużonego prostokąta w dwóch kondygnacjach. Na osi prawej prostokątne okna dwuskrzydłowe z wywietrznikami u góry w kondygnacjach I i II, w III - mansardowe okno dwukwaterowe.

W partii zwieńczenia płaski gzyms wysunięty przed lico budynku.

Podmurówka z prostokątnymi okienkami na osiach w obu elewacjach.

Instalacje: elektryczna, gazowa, wodno-kanaliz. z podłączeniem do sieci miejskiej, ogrzewanie piecowe, piece gazowo-kąpielowe.

14. Kubatura 1320m ³	15. Powierzchnia użytkowa 101,7m ²	16. Przeznaczenie pierwotne Budynek mieszkalny	17. Użytkowanie obecne Budynek mieszkalny
18. Prace budowlane i konserwatorskie, ich przebieg i dokumentacja		19. Stan zachowania (fundamenty, ściany zewnętrzne, ściany wewnętrzne, sklepienia, stropy konstrukcje dachowe, pokrycie dachu, wyposażenie i instalacje) Duże ubytki tynku, na elewacjach ślady kul z czasu wojny, widoczne zacieki na ścianach zewnętrznych a zawilgocenia i grzyb wewnątrz budynku.	
20. Najpilniejsze postulaty konserwatorskie Odnowienie elewacji, wymiana rynien, renowacja klatki schodowej			

21. Akta archiwalne (rodzaj akt, numer i miejsce przechowywania)

Akta dotyczące poszczególnych budynków ułożone alfabetycznie wg nazw ulic. Urząd Dzielnicowy Praga Południe. Wydział Architektury. Mycielskiego 20

23. Źródła ikonograficzne i fotografie (rodzaj, miejsce przechowywania, sygnatury)

22. Bibliografia

24. Uwagi różne

25. Wypełnił
Halina Lisińska
imię i nazwisko
8 XII 1984
data

26. Sprawdził
imię i nazwisko
data

27. Załączniki
wkładka do karty ewidencyjnej Nr 1

1. Miejscowość

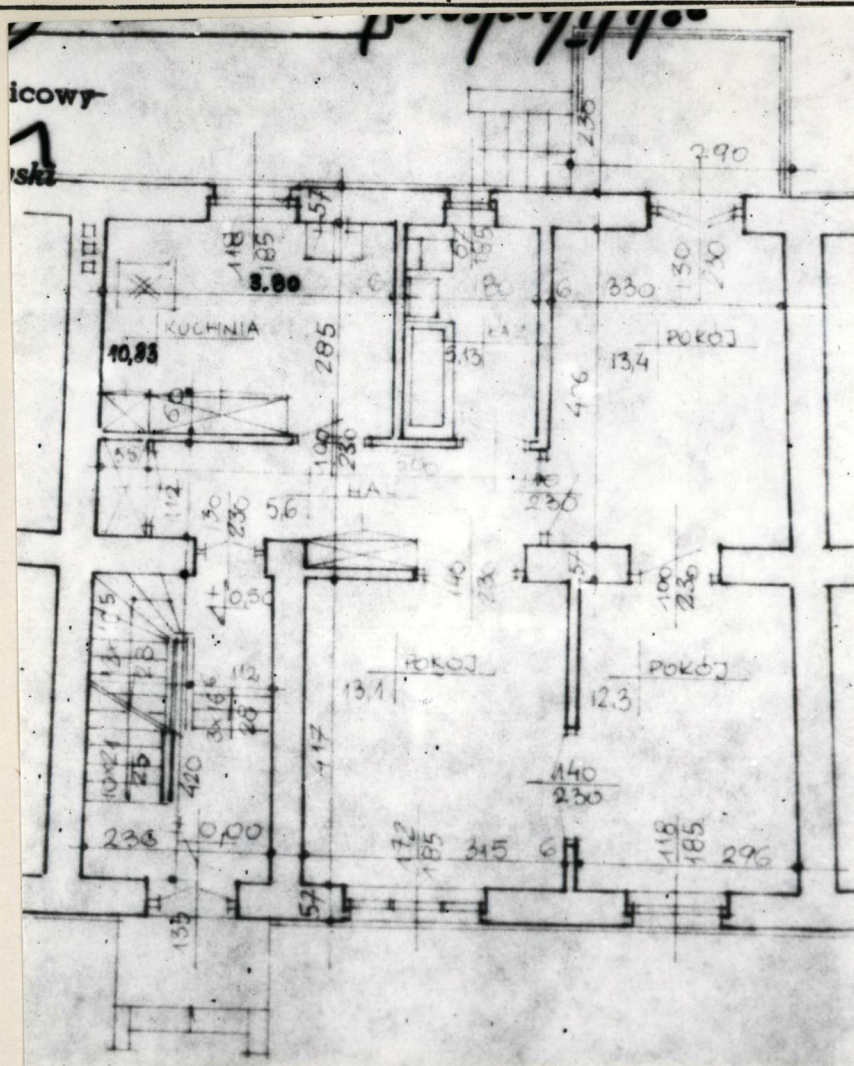
Warszawa

2. Obiekt (nazwa jak w karcie)

budynek mieszkalny

3. Zawartość wkładki (nazwa obiektu lub materiału uzupełniającego)

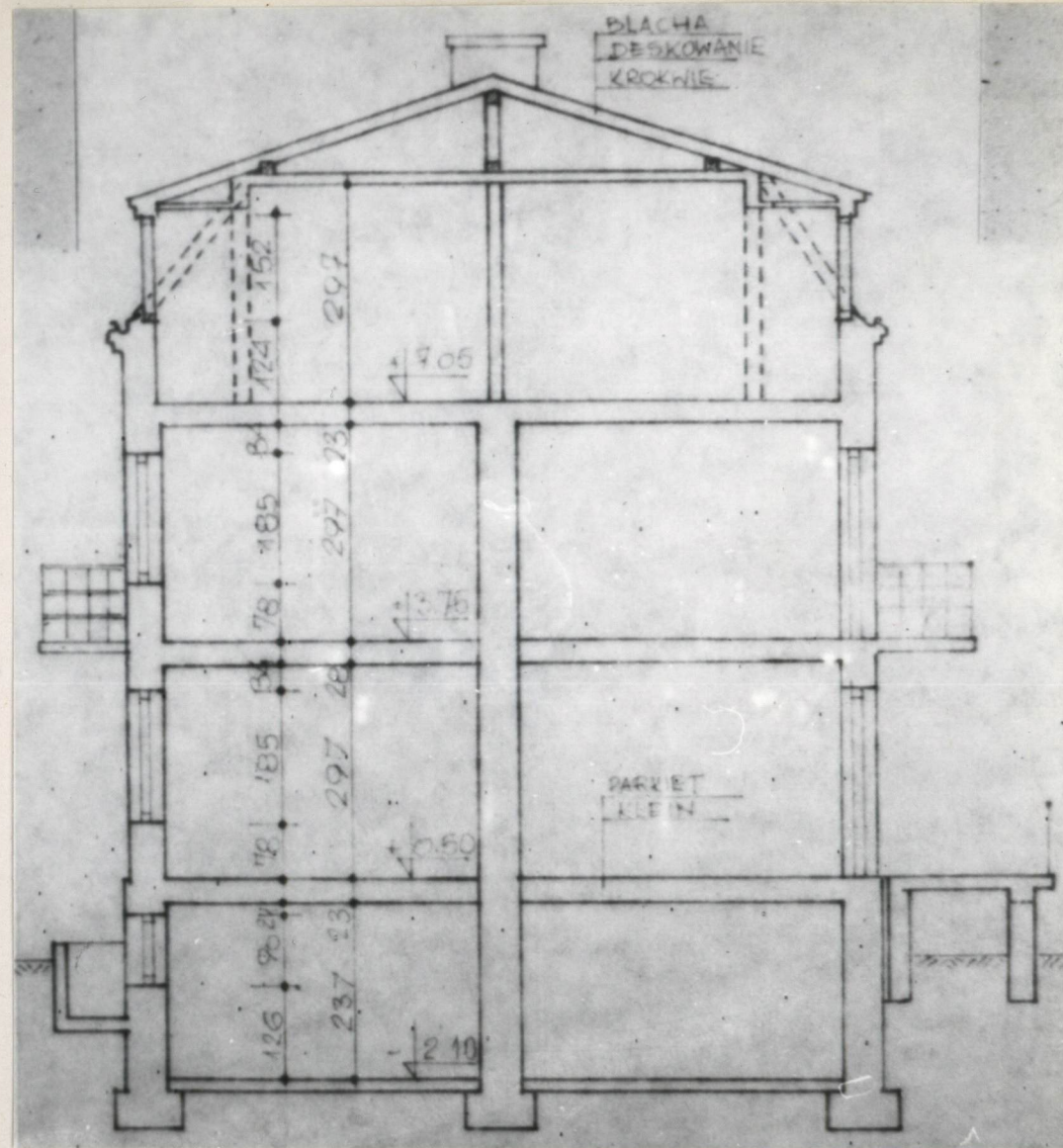
przekrój podłużny i rzuty poszczególnych kondygnacji
budynku przy ul. Szczuczyńskiej 5



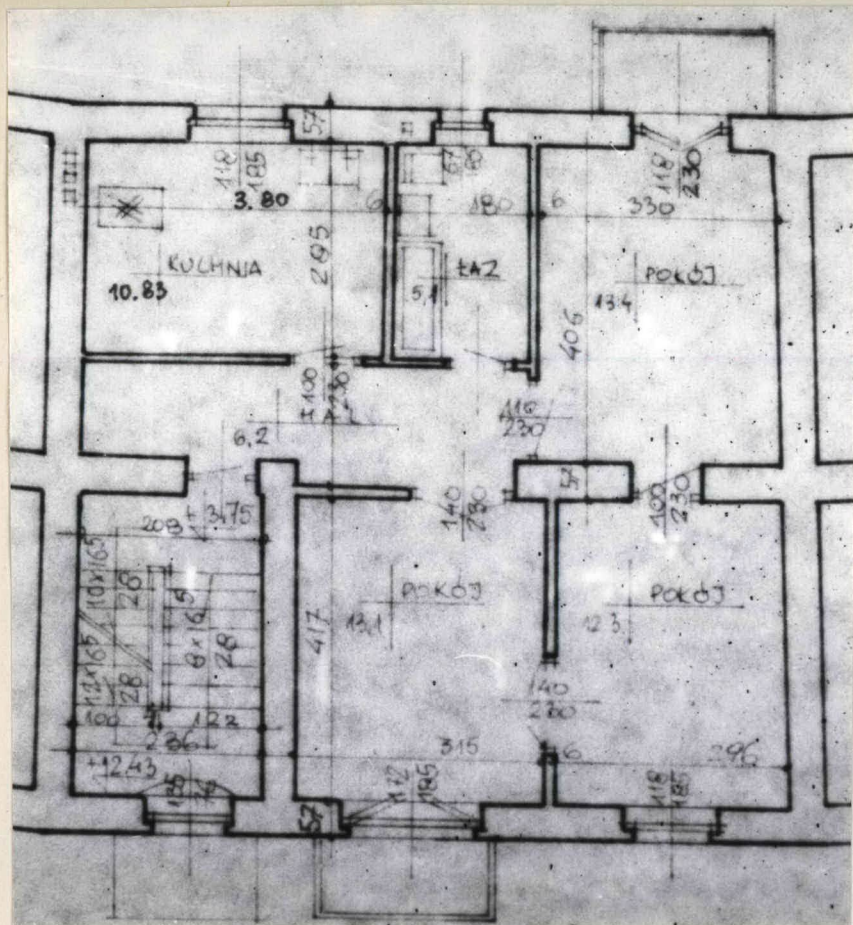
I KONDYGNACJA SKALA 1:100

Wkładkę założył: Halina Lisińska 8.XII.1984r.
(imię, nazwisko, data)

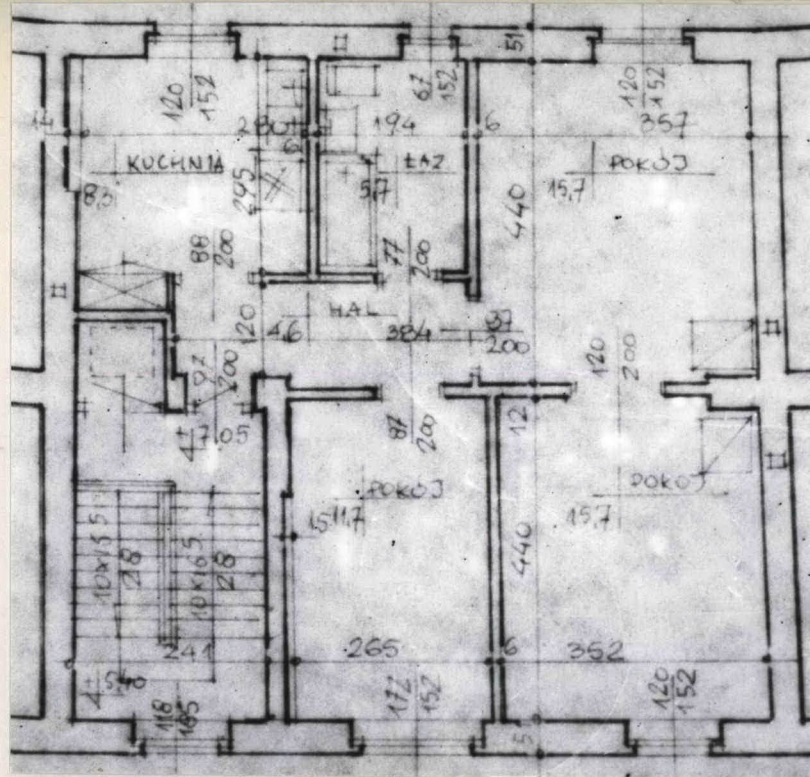
Miejsce przechowywania negatywów: SPDDK Smolna 14



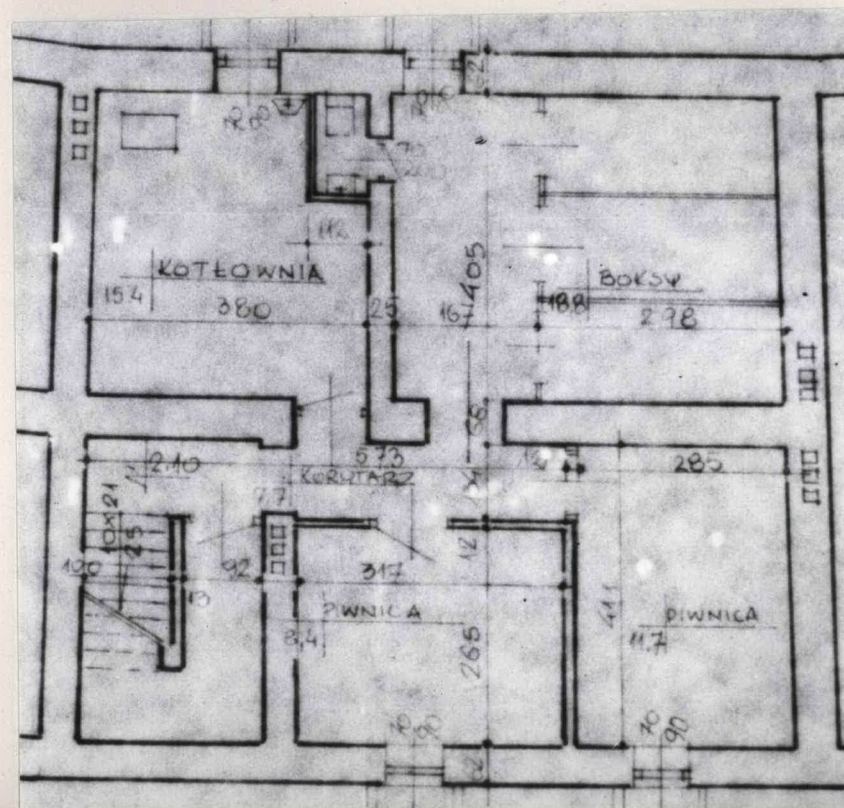
PRZĘKRÓJ PODŁUŻNY SKALA 1:100 Wzór ODZ 1978 r.



II KONDYGNACJA SKALA 1:100



PODDASZE
SKALA 1:100



PIWNICE
SKALA 1:100