

## KARTA EWIDENCYJNA ZABYTKU NIERUCHOMEGO

3 .Miejscowość  
WARSZAWA

1.Nazwa

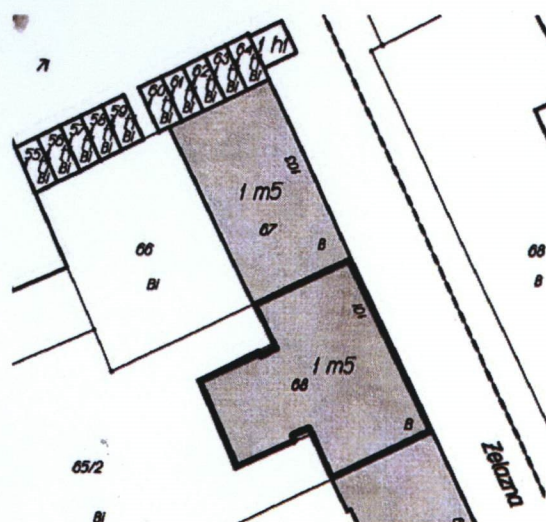
**KAMIENICA CZYNSZOWA**

2.Czas powstania  
1938 r.

4. Adres  
**ul. Żelazna 101**

nr ewidencyjny działki 68, obręb 6-02-06,  
nr księgi wieczystej [REDACTED]

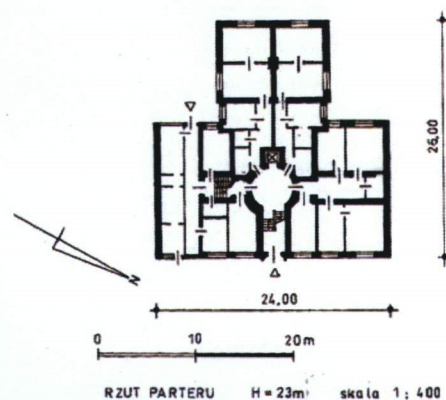
11. Materiały graficzne



Skala 1:1000

Skala 1:10000

Skala 1:800



5. Przynależność administracyjna  
województwo mazowieckie  
powiat warszawski  
gmina Warszawa  
dzielnica Wola

6. Współrzędne geograficzne  
52,259°N  
21,020°E

7. Właściciel i jego adres  
Wspólnota Mieszkaniowa, ul.Długa 25  
Warszawa

8. Użytkownik i jego adres  
Mieszkańcy Wspólnoty, w parterze usługi

9. Formy ochrony

10. Stan zachowania średni



autorzy: nieznan

#### historia:

Kamienica została zbudowana w 1938 r. wraz z przylegającymi kamienicami: numery 99 i 103 w ramach realizacji planu przedłużenia ul. Żelaznej na północ – poza linię ul. Gęsiej (obecnie ul. Mordechaja Danielewicza). Czynszowy dom mieszkalny, powstał jako kamienica dochodowa żydowskiego inwestora o nieustalonym nazwisku. Podczas oblężenia Warszawy we wrześniu 1939 r. (pomimo ostrzału i bombardowania obiektów przemysłowych Woli) dom nie doznał uszczerbku. Od 1941 r. znalazł się na terenie Getta, ulica Żelazna położona na jego pograniczu, była terenem szmuglu dla głodującej ludności żydowskiej. Podczas Powstania Warszawskiego w 1944 r. opisywany rejon pozostał w rękach niemieckich, front walk powstańców Armii Krajowej utrwalił się na odcinkach ulic: Krochmalna i Grzybowska. Po 1945 r. budynek przeszedł na własność Administracji Domów Mieszkalnych. Po 1990 r. obiekt przejęła Wspólnota Mieszkaniowa. Budynek stanowi cenny przykład architektury funkcjonalistycznej, na terenie przedwojennej tzw. Dzielnicy Północnej (historycznie Muranów); odznacza się zwartością bryły, nowoczesną formą i purystycznym detałem.

styl: funkcjonalizm

#### Sytuacja

Kamienica położona we wschodniej części Woli, w zachodniej pierzei ul. Żelaznej, od południa – w narożniku ul. Żytniej kamienica ul. Żelazna 99, za linią ul. Żytniej klasycystyczny pałacyk Wojciecha Bogusławskiego, od zachodu – podwórze i dawna kamienica ul. Wolność 2A, od północy – dom mieszkalny ul. Żelazna 103, od wschodu – linia ul. Żelaznej. W dalszym otoczeniu: od południa – nowy blok mieszkalny 7-piętrowy i linia Al. Solidarności, od zachodu – kolejne domy przy ul. Wolność, od północy – linia ul. Nowolipki, za którą dom ul. Nowolipki 27B, od wschodu – dom ul. Nowolipie 25 i kolejne domy osiedla Muranów Południowy do linii ul. Smoczej. Podwórko położone niżej od podwórka kamienicy Żelazna 99, dostępne z jego strony przez bieg schodów; posiada obszerny trawnik i betonowe alejki, od zachodu ogrodzenie z siatki, w części północnej starodrzew – akacje, za którymi mur ogrodzeniowy. Podwórze jest wspólne dla domów Żelazna 101 i 103.

#### Konstrukcja i materiał

Fundamenty – ławy fundamentowe ceglane, murowane

Ściany. Podłużny układ konstrukcyjny. Ściany konstrukcyjne zewnętrzne i wewnętrzne o grubości 70 cm w piwnicach i na parterze, na piętrach – 50-70 cm, murowane z cegły ceramicznej pełnej na zaprawie wapiennej.

Ścianki działowe o grubości 20 cm z cegły pełnej i z cegły dziurawki, oryginalne. Część ścianek wtórna o grubości 12-16 cm ze sklejki i tynku.

Stropy we wszystkich częściach budynku: nad piwnicą oraz między wyższymi kondygnacjami – gęstożebrowe stropy Ackermana.

Wieżba dachowa – drewniana krokwiowo-płatwiowa na stolcach. Dach pokryty tzw. blachodachem (dachówkopodobny).

Balkony – na płytach żelbetonowych opartych na belkach stalowych lub zbrojonych prętami, o metalowych balustradach. Balustrady mają dwie różne formy: a) o zaokrąglonych narożach, złożone z pionowych prętów o przekroju kwadratu, połączonych u dołu i w połowie wysokości prętami z płaskownika; w dolnej połowie wpisane kwadratowe pola z kratownicą karbowanej siatki. Nad co drugim polem pręty; całość wieńczy poręcz w formie rury, b) balustrady o zaokrąglonych narożach, z pionowych prętów o przekroju kwadratu, u dołu obejmą z płaskownika na donice, w polu balustrady prostokątne ramy z wpisanymi rombami, z boków z ramami łączą je krótkie pręty. Poręcz metalowa w formie rury. Ilość balkonów: 8 w fasadzie i 14 w elewacjach podwórzowych.

Posadzki – częściowo oryginalne w mieszkaniach podłogi dębowe z klepki, w pokojach i w przedpokojach; w większości podłogi są wtórne z wykładzin i paneli. Na niskim parterze i podestach półpięter posadzki z lastrico koloru jasnoszarego z motywem prostokątnych ram barwy ciemnoszarej, na wysokim parterze posadzka o wzorze półkola z wychodzącymi od niego odcinkami promieni, koloru brązowego; na piętrach od I do IV również posadzki z lastrico o zarysie ośmioboku z motywem okręgu pośrodku od którego odchodzą promienie – koloru brązowego na jasnoszarym tle.

Schody – jedna klatka schodowa umieszczona na osi symetrii fasady, o schodach dwubiegowych żelbetonowych wylewanych, stopnie i podstopnie licowane ciemnoszarym lastrico. Oryginalna balustrada z podwójnych stalowych prętów o przekroju kwadratu, przecinają je u dołu i u góry takie same pręty równoległe do biegu, poręcz oryginalna drewniana, malowana o przekroju półwalnym. Schody do piwnicy jednobiegowe betonowe. Przy południowej elewacji ryzalitu, na niżej położone podwórze prowadzą odcinki schodów jednobiegowych, betonowych. Oryginalna balustrada stalowa, malowana złożona z pionowych prętów o przekroju: owalnym i prostokątą; poręcze w formie owalnej rury. Balustrada pierwszego biegu w połowie wysokości ma rurę równoległą do poręczy, a drugiego biegu ma u dołu i pod poręczą pręty z płaskownika.

Stolarka drzwiowa. Drzwi do mieszkań nieliczne oryginalne drewniane 1-skrzydłowe płycinowe (3 leżące nad sobą prostokąty); pozostałe okna wtórne, drewniane 1-skrzydłowe płytowe; klamki wtórne stalowe 1-stronne. Drzwi z piwnicy na podwórze – oryginalne metalowe płytowe z prętami na przekątnych; wszystkie drzwi mają zawiasy czopowe.

CIĄG DALSZY OPISU W ZAŁĄCZNIKU NR 1



<p>14. Kubatura</p> <p>około 11 480 m<sup>3</sup></p>	<p>15. Powierzchnia użytkowa</p> <p>około 2 975 m<sup>2</sup></p>	<p>16. Przeznaczenie pierwotne</p> <p>mieszkalne, w parterze usługi</p>	<p>17. Użytkowanie obecne</p> <p>mieszkalne, w parterze usługi</p>
<p>18. Akta archiwalne (rodzaj akt, numer i miejsce przechowywania)</p> <ul style="list-style-type: none"> <li>- „Projekt wykonawczy wymiany instalacji gazu ul.Żelazna 101”, opracował Jerzy Kozłowski, Warszawa 2004</li> <li>- „Projekt techniczny w zakresie inst. centr. ogrzewania Warszawa ul. Żelazna Nr 101”, Miastoprojekt Stolica – Południe Przeds. Projektowania Budownictwa Miejskiego, Warszawa ul.Królewska 27, opracował B.Gołębiowski, Warszawa 1961</li> <li>- „Aktualizacja projektu technicznego remontu. Budynek mieszkalny ul.Żelazna 101”, Miejskie Biuro Projektów, 00-010 Warszawa ul.Sienkiewicza 12, opracowała Anna Goetz, Warszawa 1979; powyższe źródła w: Archiwum Wydziału Architektury Urzędu Dzielnicy Wola, Al.Solidarności 90, Warszawa</li> </ul>		<p>19. Źródła ikonograficzne (rodzaj, miejsce przechowywania)</p>	
<p>20. Bibliografia</p> <ul style="list-style-type: none"> <li>- Eugeniusz Szwankowski, „Ulice i place Warszawy”, Warszawa PWN 1970, s.270</li> <li>- Jerzy Kasprzycki, „Korzenie miasta Warszawskie pożegnania” Tom II Śródmieście Północne, Warszawa Wydawnictwo Veda 1997, s. 103</li> <li>- „Leksykon Wolski”, praca zbiorowa pod redakcją Karola Móraskiego, Warszawa Wydawnictwo PTTK „Kraj” 1997, s.246</li> <li>- Karol Móraski, Krzysztof Oktabiński, Lidia Świerczek, „Wola Warszawskie Termopile 1944”, Warszawa Fundacja „Wystawa Warszawa Walczy 1939-1945” 2000, s.102,103</li> </ul>		<p>21. Uwagi</p>	

22. Stan zachowania

Fundamenty – korozja cegieł, ubytki tynku  
Ściany zewnętrzne – miejscowe ubytki tynku

Ściany wewnętrzne – stan dobry  
Stropy – stan dobry, brak widocznych spękań i ugięć  
Dach (konstrukcja i pokrycie) – brak dokładnych danych  
Balkony – stan dobry  
Konstrukcja klatek schodowych – widoczne ślady po remoncie instalacji elektrycznej

Posadzki – stan dobry  
Stolarka zewnętrzna – stan dobry, po wymianie  
Stolarka wewnętrzna – stan dobry

23. Istniejące zagrożenia, najpilniejsze postulaty konserwatorskie

- w przyziemiu od podwórza przespoinować cegły muru i uzupełnić tynki
- w elewacjach uzupełnić braki tynku
- pomalować klatkę schodową

24. Adnotacje o inspekcjach, informacje o zmianach (daty, imiona i nazwiska wypełniających)

25. Opracowanie karty ewidencyjnej (autor, data i podpis)

tekst

Antoni Jacek Koseski – październik 2013 r.

Wykonano z funduszy  
Antoni Jacek Koseski  
Miasta Stołecznego Warszawy

plany, rysunki

kopie planów wykonane przez: Anna Goetz w 1979 r. – przerysowane, przeskalowane  
i wyczernione przez: Małgorzata Misztal – 2013 r.

fotografie

kopie zdjęć wykonanych przez: Antoni Jacek Koseski - lipiec i wrzesień 2013 r.

miejsce przechowywania negatywów

kopie rysunków i fotografii w wersji elektronicznej w posiadaniu Stołecznego  
Konserwatora Zabytków.

KARTA PO WYPEŁNIENIU PODLEGA OCHRONIE NA PODSTAWIE PRZEPISÓW PRAWA  
AUTORSKIEGO

26. Załączniki

nr 1: Opis obiektu – ciąg dalszy z punktu 13 ; rzuty 1:400, 1979 r.

nr 2: Mapa z 1936 r., fasada i elewacje – foto 2013 r.

nr 3: Elewacje podwórzowe: elewacja zachodnia – część lewa i prawa, ryzalit zachodni –  
- elewacje, klatka schodowa – detale – foto 2013 r.

nr 4: Piwnica, klatka schodowa-parter, parter-mieszkanie 4 – foto 2013 r.

nr 5: Klatka schodowa-detale, I piętro-mieszkanie 7, II piętro: mieszkania 12 i 14 – foto  
2013 r.

nr 6: II piętro-mieszkanie 14, III piętro-mieszkanie 17, klatka schodowa-detale- foto 2013 r.

nr 7: Klatka schodowa-detale, winda – foto 2013 r.



# WKŁADKA DO KARTY EWIDENCYJNEJ ZABYTKÓW ARCHITEKTURY I BUDOWNICTWA ZAŁĄCZNIK NR 1

1.Miejscowość WARSZAWA 2.Dzielnica. WOLA 3.Powiat WARSZAWSKI 4.Województwo MAZOWIECKIE	5.Obiekt (nazwa jak w karcie)  KAMIENICA CZYNSZOWA ul. Żelazna 101	6.Zawartość wkładki (nazwa materiału uzupełniającego)  OPIS OBIEKTU – ciąg dalszy punktu 13 RZUTY PARTERU i I PIĘTRA 1:400 – 1979 r.
---	---	---

## OPIS OBIEKTU (ciąg dalszy z punktu 13)

Stolarka okienna. Okna wtórne z PCV, zespolone formą dostosowane do oryginalnych. Występuje kilka typów okien: 2-dzielne, poziome 3-dzielne, poziome 3-dzielne 6-kwaterowe, poziome 3-dzielne z uchynym górnym lufcikiem; okna klatki schodowej 3-poziomowe; jedyne okno klatki oryginalne drewniane 1-kwaterowe, oryginalna ślusarka. Klamki okien wtórne, stalowe 1-stronne, zawiasy czopowe.

## Rzut, bryła i elewacje:

Rzut. Na rzucie wieloboku zbliżonego kształtem do odwróconej litery "T" (korpus od ulicy i symetryczny ryzalit od podwórza). Układ wnętrza korpusu dwu- i półtraktowy, ryzalitu dwutraktowy. Jedna klatka schodowa na osi łączy parter i piętro, ma unikatowy rzut owalnych posadzek na piętrach.

Bryła. Wysokość do kalenicy 23 m. Część frontowa i tylna korpusu posiadają po 5 kondygnacji nadziemnych, ryzalit posiada 4 kondygnacje nadziemne. Od I do IV piętra korpusu i od I do III piętra ryzalitu powtarzalny układ pomieszczeń.

Elewacja frontowa: 7-osiowa. W parterze na osi symetrii wejście na klatkę schodową, z lewej strony drzwi i witryna sklepowa. Fasada artykułowana dwoma symetrycznie umieszczonymi wykuszami od I do IV piętra, 1-osiowymi po bokach pionu okien klatki schodowej. Fasada wyposażona w balkony metalowe od I do IV piętra, w 2-jej osi od lewej i 2-jej od prawej. Okna poziome 3-dzielne, w wykuszach 2-dzielne. Fasadę wieńczy gzyms koronujący.

Elewacje podwórzowe: elewacja zachodnia korpusu – część lewa 2-osiowa, w osi lewej okna poziome z balkonami, w osi prawej okna 2-dzielne; część prawa – układ jak części lewej, w parterze drzwi; elewacje ryzalitu: północna 2-osiowa, w wąskiej części przy korpusie 4-piętrowej okna 2-dzielne, w szerokiej części od podwórza 3-piętrowej okna poziome 3-dzielne, zachodnia 2-osiowa, okna poziome 3-dzielne, na piętrach z balkonami, południowa 2-osiowa, układ jak elewacji północnej, w przyziemiu poziome okienko i drzwi do piwnicy, z lewej schody na podwórze. Elewacje wieńczy gzyms koronujący.

Wystrój, wyposażenie: na klatce schodowej na niskim parterze oryginalna ława licowana ciemnoszarym lastrico, okna na półpiętrach mają oryginalne parapety z lastrico podobnego koloru.

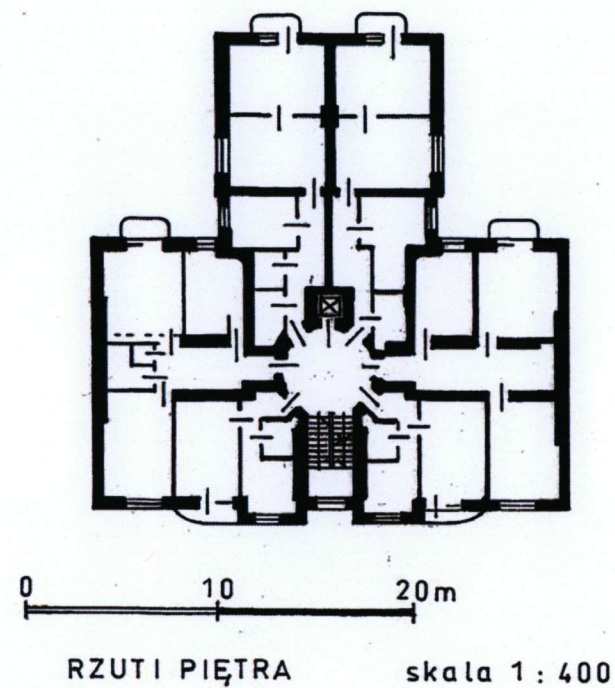
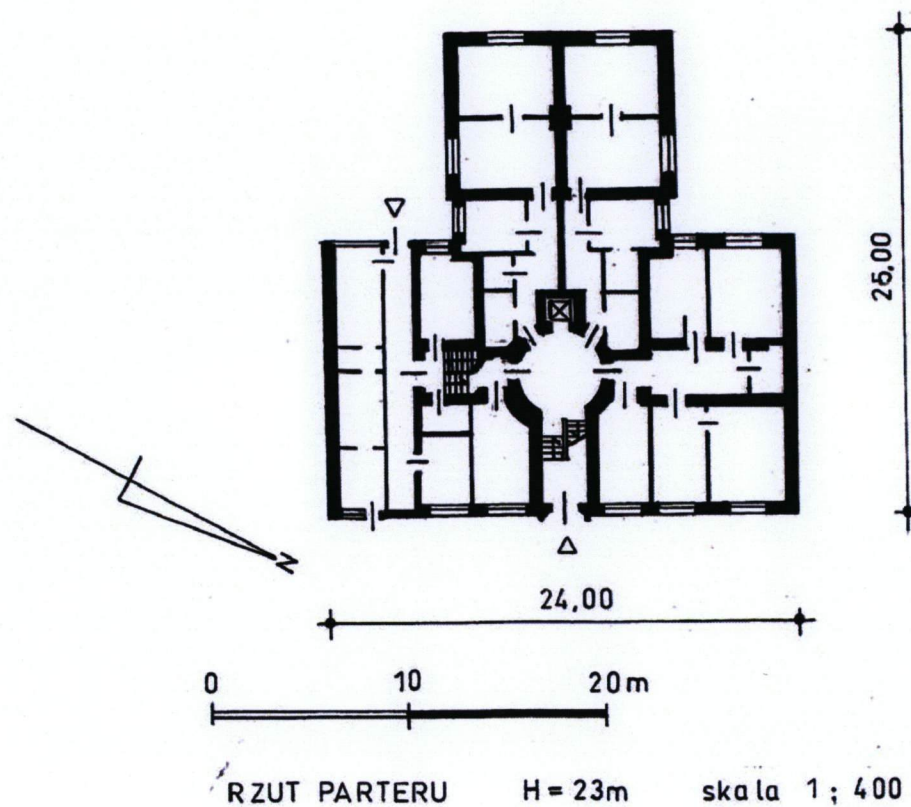
Instalacje: wodno-kanalizacyjna, elektryczna, gazowa, CO, telefoniczna, grawitacyjna, odgromowa.

Wkładkę założył (imię, nazwisko, data)  
Antoni Jacek Koseski 2013-07-03



1-rzut parteru (inwentaryzacja wykonana przez Anna Goetz w 1979 r. – skala oryginału 1:100 pomniejszona mechanicznie do skali 1:400)

2- rzut I piętra (inwentaryzacja wykonana przez Anna Goetz w 1979 r. – skala oryginału 1:100 pomniejszona mechanicznie do skali 1:400)

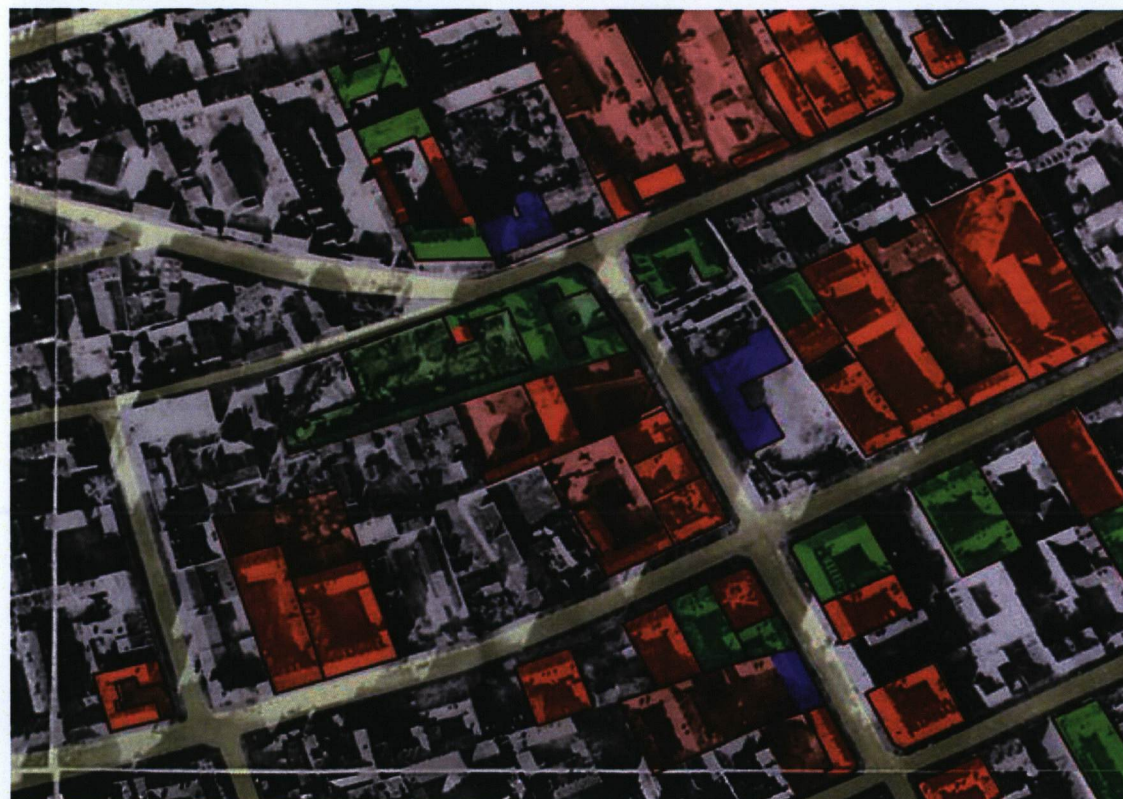




## WKŁADKA DO KARTY EWIDENCYJNEJ ZABYTKÓW ARCHITEKTURY I BUDOWNICTWA ZAŁĄCZNIK NR 2

1.Miejscowość WARSZAWA	5.Obiekt (nazwa jak w karcie)	6.Zawartość wkładki (nazwa materiału uzupełniającego)
2.Dzielnica. WOLA	KAMIENICA CZYNSZOWA	MAPA Z 1936 r., FASADA I ELEWACJE, DETALE –
3.Powiat WARSZAWSKI	ul. Żelazna 101	- fotografie 2013 r.
4.Województwo MAZOWIECKIE		

ortofotomapa Warszawy 1936-40, źródło: [www.smapa.u.m.warszawa.pl](http://www.smapa.u.m.warszawa.pl)



Wkładkę założył (imię, nazwisko, data)  
Antoni Jacek Koseski 2013-07-03



Fasada: 1-parter, kratownica drzwi do sklepu; 2-drzwi wejściowe na klatkę; 3-jedno z okien fasady; 4-okno balkonowe; 5-ostatnie okno klatki, gzyms i kominy; 6-elewacja podwórzowa zachodnia, część lewa dolna

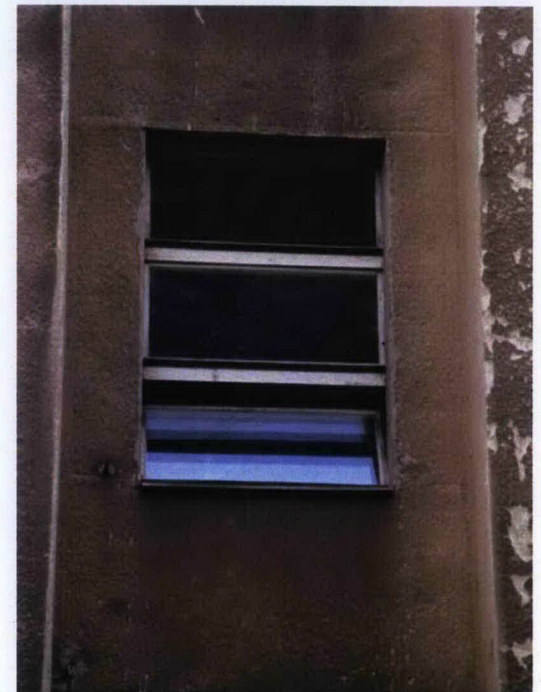
1



2



3



4



5



6





# WKŁADKA DO KARTY EWIDENCYJNEJ ZABYTKÓW ARCHITEKTURY I BUDOWNICTWA ZAŁĄCZNIK NR 3

1.Miejscowość WARSZAWA	5.Obiekt (nazwa jak w karcie)	6.Zawartość wkładki (nazwa materiału uzupełniającego)
2.Dzielnica. WOLA		ELEWACJE PODWÓRZOWE: ELEWACJA
3.Powiat WARSZAWSKI	KAMIENICA CZYNSZOWA	ZACHODNIA-CZĘŚĆ LEWA I PRAWA, RYZALIT
4.Województwo MAZOWIECKIE	ul. Żelazna 101	ZACHODNI – ELEWACJE, KLATKA SCHODOWA –
		- DETALE – fotografie 2013 r.

Elewacje podwórzowe: 7- elewacja zachodnia, część lewa górna; ryzalit zachodni: 8- elewacja północna; 9- elewacja zachodnia, część dolna; 10-elewacja zachodnia, część górna; 11- elewacja południowa, schody wzdłuż elewacji i parter; 12-elewacja południowa, część dolna

7



8



9



10



11



Wkładkę założył (imię, nazwisko, data)  
Antoni Jacek Koseski 2013-07-03

12





13- ryzalit zachodni, elewacja południowa, część górna; elewacja podwórzowa zachodnia: 14-część prawa dolna; 15-część prawa górna 16-wejście na klatkę z niskiego parteru; 17-niski parter, posadzka; 18-lawka kamienna na niskim parterze

13



14



15



16



17



18





# WKŁADKA DO KARTY EWIDENCYJNEJ ZABYTKÓW ARCHITEKTURY I BUDOWNICTWA ZAŁĄCZNIK NR 4

1.Miejscowość WARSZAWA 2.Dzielnica. WOLA 3.Powiat WARSZAWSKI 4.Województwo MAZOWIECKIE	5.Obiekt (nazwa jak w karcie)  KAMIENICA CZYNSZOWA ul. Żelazna 101	6.Zawartość wkładki (nazwa materiału uzupełniającego)  PIWNICA, KLATKA SCHODOWA – PARTER, PARTER- -MIESZKANIE 4 – fotografie 2013 r.
---	---	---

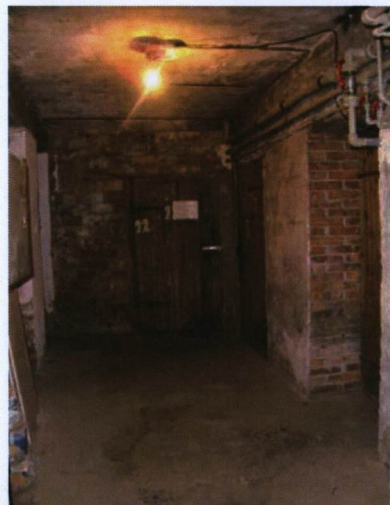
Piwnica: 19-korytarz, centralne pomieszczenie; 20-inny korytarz; 21-schodki do piwnicy, widok od dołu; 22-drzwi na podwórko;  
z wysokiego parteru na bieg schodów i balustradę oraz strop biegu schodów

23-widok parteru z ½ piętra; 24-widok

19



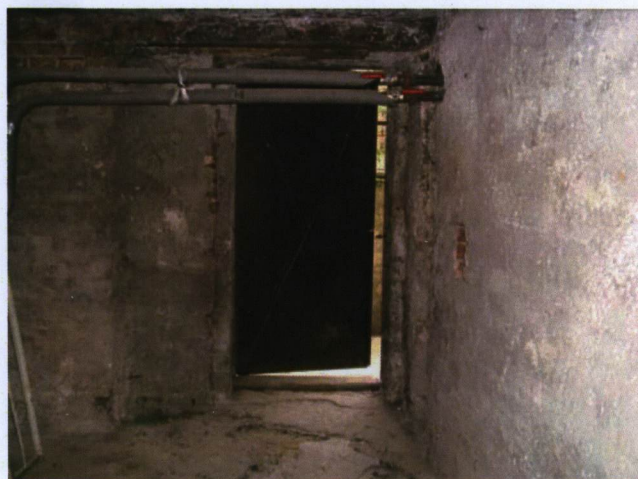
20



21



22



23



24



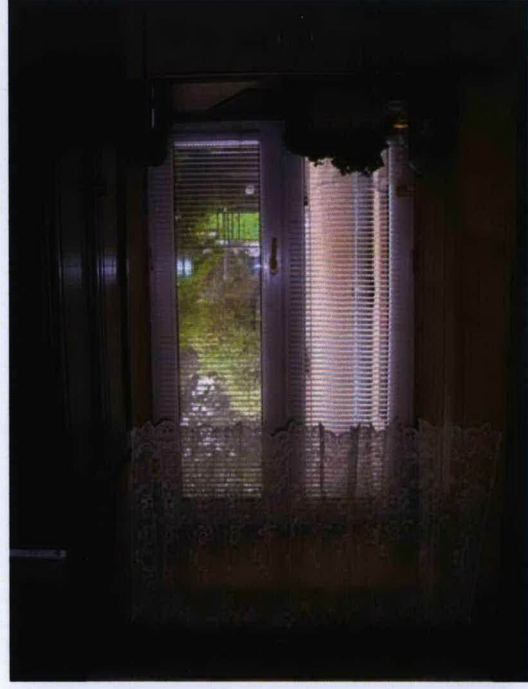
Wkładkę założył (imię, nazwisko, data)  
Antoni Jacek Koseski 2013-07-03



25-parter, oryginalne drzwi do mieszkania 1;  
30-½ piętra, okno

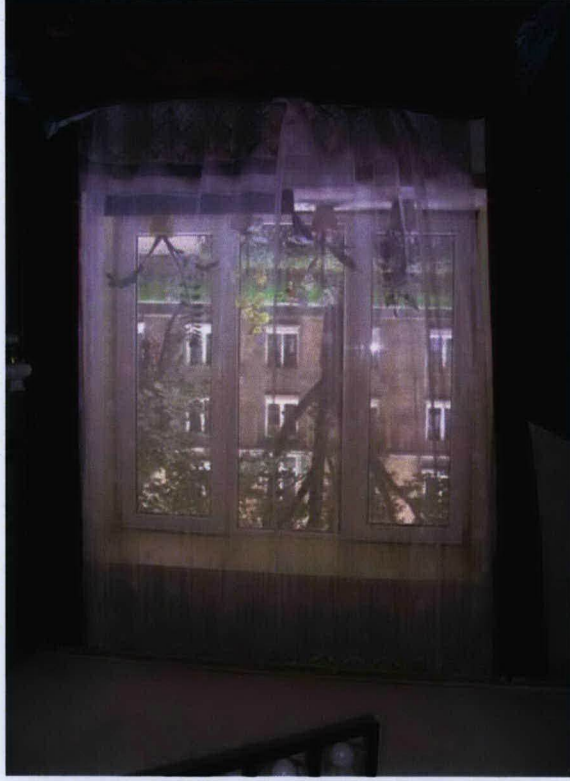


25



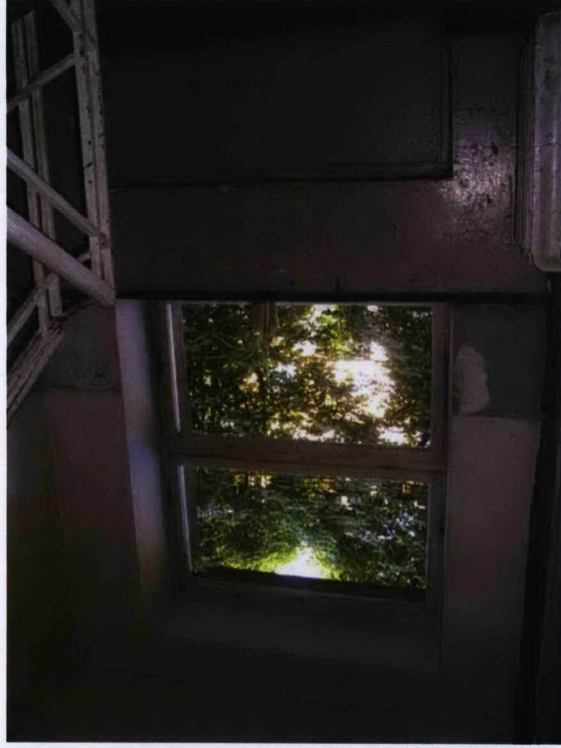
28

26



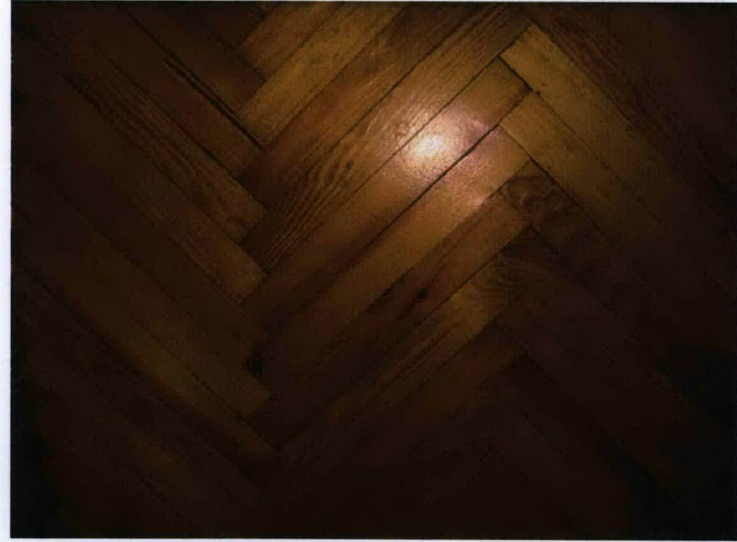
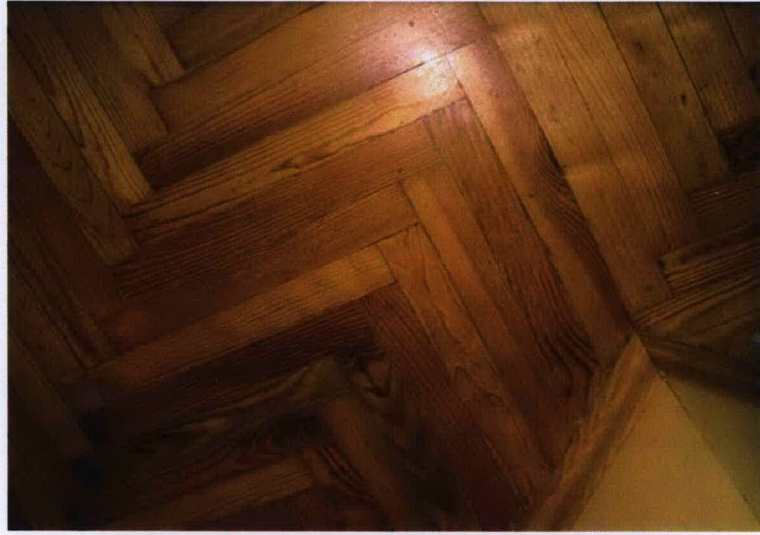
29

30



30

27



parter, mieszkanie 4: 26-okno w pokoju; 27-podłoga w pokoju; 28-okno w kuchni; 29-podłoga w drugim pokoju;



# WKŁADKA DO KARTY EWIDENCYJNEJ ZABYTKÓW ARCHITEKTURY I BUDOWNICTWA ZAŁĄCZNIK NR 5

1.Miejscowość WARSZAWA 2.Dzielnica. WOLA 3.Powiat WARSZAWSKI 4.Województwo MAZOWIECKIE	5.Obiekt (nazwa jak w karcie)  KAMIENICA CZYNSZOWA ul. Żelazna 101	6.Zawartość wkładki (nazwa materiału uzupełniającego)  KLATKA SCHODOWA–DETALE, I PIĘTRO- -MIESZKANIE 7, II PIĘTRO: MIESZKANIA 12 i 14 – - fotografie 2013 r.
---	---	--

31-½ piętra, posadzka podestu; I piętro, mieszkanie 7: 32-zakole ściany; 33-pokój, okno balkonowe; 34-podłoga w drugim pokoju; 35-widok z II piętra na bieg schodów i balustradę; 36-II piętro, mieszkanie 12, pokój, okno balkonowe



31



32



33

34



35



36



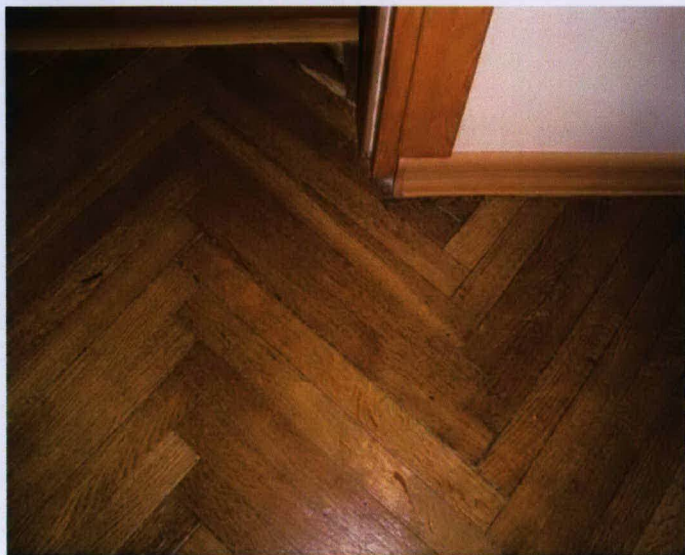
Wkładkę założył (imię, nazwisko, data)  
Antoni Jacek Koseski 2013-07-03



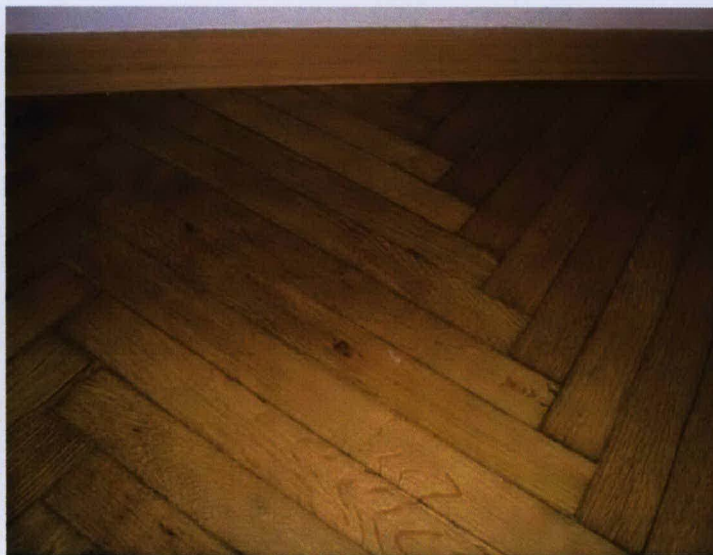
II piętro, mieszkanie 12: 37-oryginalna podłoga w pokoju; 38-podłoga w drugim pokoju; 39-drugi pokój, ściana i strop; 40-kuchnia, okno; 42-oryginalna podłoga w przedpokoju

II piętro, mieszkanie 14: 41-amfilada

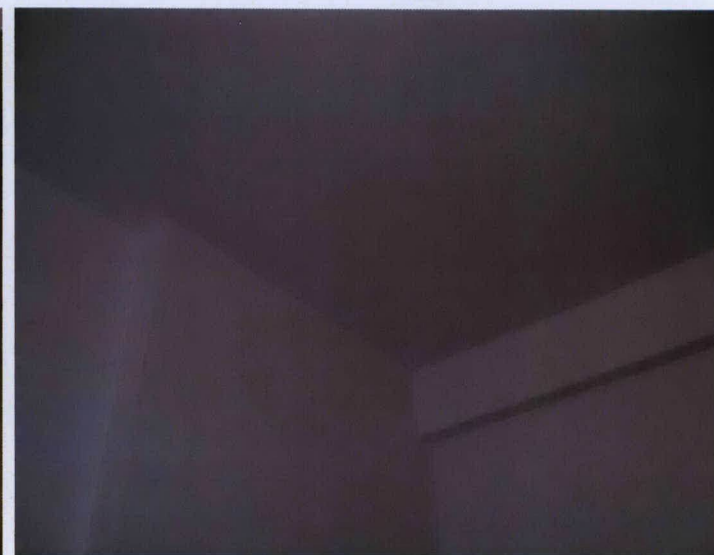
37



38



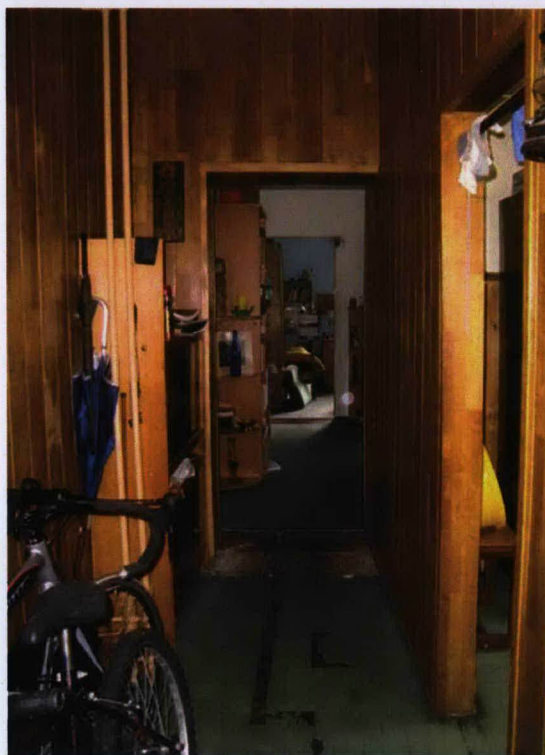
39



40



41



42





# WKŁADKA DO KARTY EWIDENCYJNEJ ZABYTKÓW ARCHITEKTURY I BUDOWNICTWA ZAŁĄCZNIK NR 6

1.Miejscowość WARSZAWA	5.Obiekt (nazwa jak w karcie)	6.Zawartość wkładki (nazwa materiału uzupełniającego)
2.Dzielnica. WOLA	KAMIENICA CZYNSZOWA	II PIĘTRO – MIESZKANIE 14, III PIĘTRO –
3.Powiat WARSZAWSKI	ul. Żelazna 101	- MIESZKANIE 17, KLATKA SCHODOWA-DETALE –
4.Województwo MAZOWIECKIE		- fotografie 2013 r.

II piętro, mieszkanie 14: 43-pierwszy pokój, okno; 44-drugi pokój, okno balkonowe; 47-balkon pokoju; 48-okno w kuchni

III piętro, mieszkanie 17: 45-podłoga w pokoju; 46-oryginalna podłoga w przedpokoju;

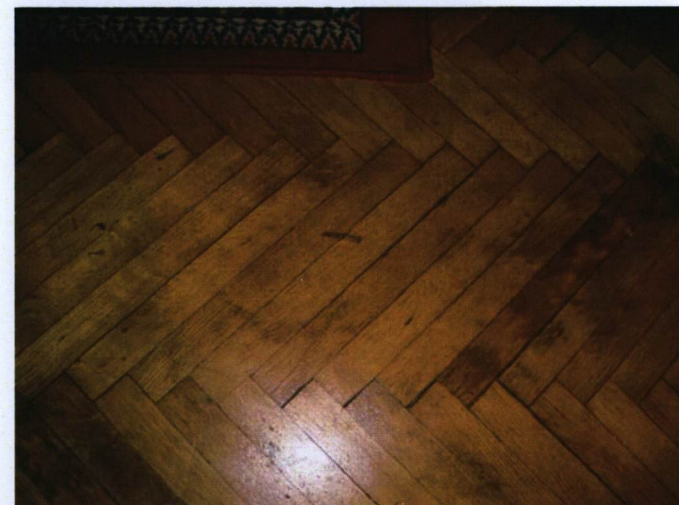
43



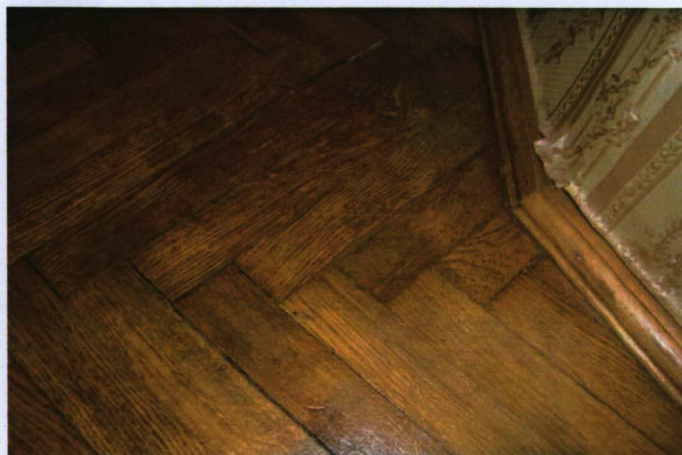
44



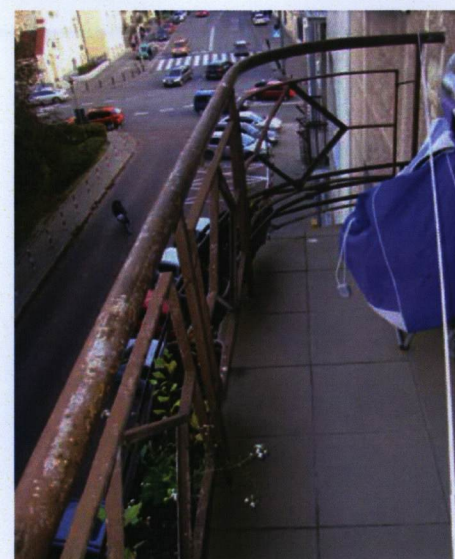
45



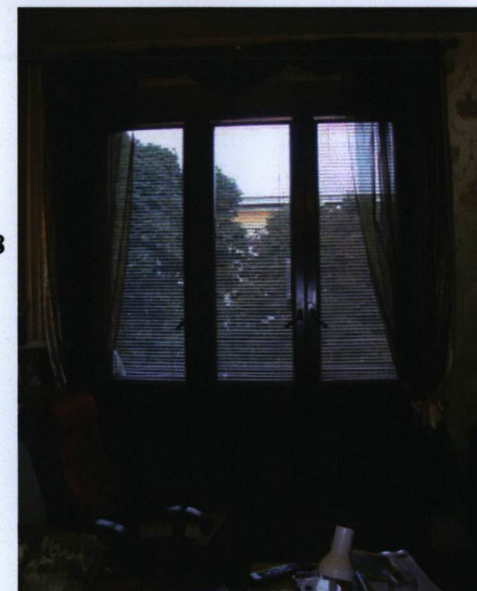
46



47



48



Wkładkę założył (imię, nazwisko, data)  
Antoni Jacek Koseski 2013-07-03



49-III piętro, mieszkanie 17, okno w pokoju;  
54-widok z III piętra na okno 2½ piętra

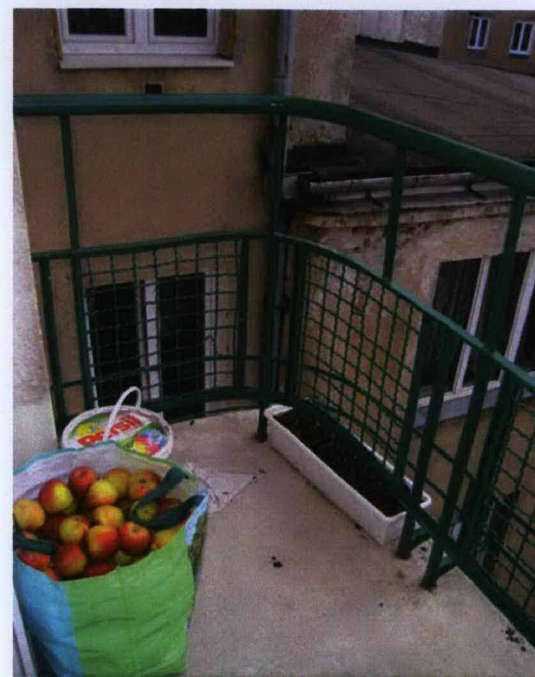
49



50



51



52



53



54





# WKŁADKA DO KARTY EWIDENCYJNEJ ZABYTKÓW ARCHITEKTURY I BUDOWNICTWA ZAŁĄCZNIK NR 7

1.Miejscowość WARSZAWA	5.Obiekt (nazwa jak w karcie)	6.Zawartość wkładki (nazwa materiału uzupełniającego)
2.Dzielnica. WOLA	KAMIENICA CZYNSZOWA	KLATKA SCHODOWA-DETALE, WINDA – fotografie
3.Powiat WARSZAWSKI	ul. Żelazna 101	2013 r.
4.Województwo MAZOWIECKIE		

55-III piętro, widok posadzki w kształcie siedmioboku; 56-oryginalny parapet na 3½ piętra; 57 i 58: detale okna na 3½ piętra; 59-drzwi do windy na IV piętrze



55

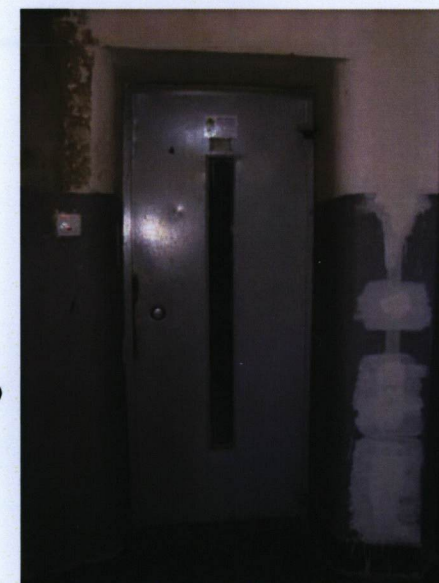
56



57



58



59

Wkładkę założył (imię, nazwisko, data)  
Antoni Jacek Koseski 2013-07-03



60-IV piętro, wnętrze windy; 61-drzwi do maszynowni windy; 62-ostatnia kondygnacja

60



61



62

