

1. Obiekt zabytkowy

Kamienica mieszkaniowa

NIE ISTNIEJE

2. Miejscowość

Marrasze

Świętojeske 3

3. Wiek

4. Styl

5. Kubatura m³

2.510

6. Powierzchnia w m²

a) zabytkowa: ☒

b) użytkowa: 315m²

7. Materiał budowlany

Przed zniszczeniem

Po odbudowie

11. Ilość budynków

1

14. Grunty należące do zabytku:

ha

a) ściany

ceglana

12. Ilość kondygnacji

3

a) ogrody stylowe

7

b) sklepienia

-

13. Użytkowanie wnętrza według ilości:

b) sady i grunty uprawne

c) stropy

drewn.

a) izb mieszkalnych

18

c) lasy

d) więzania dachu

drewn.

b) innych pomieszczeń

-

d) wody

e) krycie dachu

ceram.

c) piwnic

(garaż)

e) inne

20. Przynależność administracyjna

a) województwo

b) powiat

c) gmina

Centrum

21. Stacja

Nazwa stacji

Odległość od stacji w km.

a) kolejowa

b) autobusowa

22. Właściciel i jego adres

23. Użytkownik i jego adres

24. Inwestor i jego adres

8. Wyposażenie architektoniczne

Tynki: ciemne, parter pomalowany.

15. Przeznaczenie pierwotne budynku

mieszkalny

16. Użytkowanie w latach ubiegłych

j.d.

17. Użytkowanie obecne

-

18. Nadaje się do użycia na

-

9. Autorzy i data budowy i przebudowy

19. Data, rodzaj i stopień zniszczeń i odbudowy

Data

O P I S

Zniszczenia %

Odbudowa %

VIII.1939 r.

XI.1939 r.

XII.1945 r.

zniszczony

rozebrany

100

10. Udostępnienie

-

25. Rejestr zabytku Nr

575 (karta)

rok

1948

miejsce przechowywania

26. Nazwa księgi hipotecznej

-

27. Nr hipoteczny

28. Akta

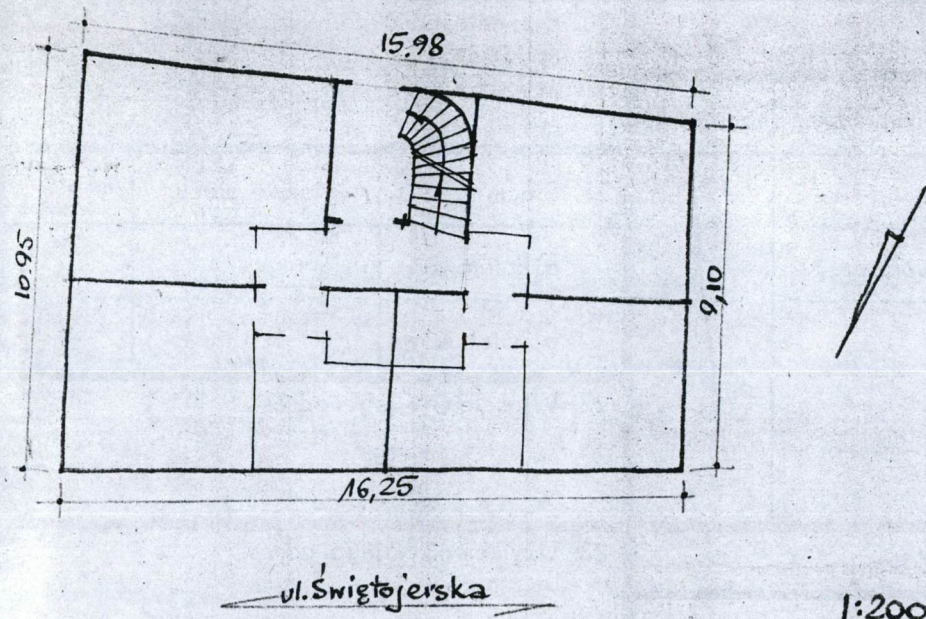
UK - 575

29. Fotografie

30. Inwentaryzacja pomiarowa

Centr. B. Proj. i St. Bud. Os.

31. Szkic sytuacyjny, plan schematyczny, uwagi opisowe, fotografia



Kamienica wolnostojąca. Po zniszczeniach wojennych zaprojektowana na bud. mieszkalny (mieszkalny plan). Rozbрана do gruntów w latach 1950-tych.

32. Przebieg prac konserwatorskich

Rok	Wyszczególnienie prac	Koszt tys. zł

33. Koszty
w tys. zł

Przewidywane

Rzeczywiste

34. Inspekcje

35. Uwagi różne

36. Wypełnił dnia XII. 1958 r.

Miodowski

37. Sprawdził dnia

BRASINSKI STEFAN
LEKCIK - JACOBOWSKI

W. Krasinski