

1. Obiekt zabytkowy

7911

Plac Zamkowy 2 - Zamek Królewski

2. Miejscowość

Warszawa

3. Wiek XVII
XIV-XV-XVIII4. Styl gotyk barok
klas.5. Kubatura m³
132000.-6. Powierzchnia w m²
a) zabytkowa: — b) użytkowa: 12000

20. Przynależność administracyjna

a) województwo

b) powiat

c) gmina

7. Materiał budowlany

Przed zniszczeniem

Po odbudowie

11. Ilość budynków
5 skrypet

14. Grunty należące do zabytku: ha

a) ściany

mur.

12. Ilość kondygnacji 3

a) ogrody, stylowe
w. terasie 40x490m

0,76

b) sklepienia

cegl.

13. Użytkowanie wnętrza według ilości:

b) sady i grunty uprawne

c) stropy

drewno
żelb

a) izb mieszkalnych —

c) lasy

d) wiązania dachu

żelbet

b) innych pomieszczeń —

d) wody

e) krycie dachu

blecho

c) piwnic
podpiwn.

e) inne

8. Wyposażenie architektoniczne

eliminacje - skromne, 2 mgi.
eliminacji od ogrodu.
Przegląd dekoracji wnętrza
skazydła

15. Przeznaczenie pierwotne budynku zamek królewski

16. Użytkowanie w latach ubiegłych rezydencja Prez RP

17. Użytkowanie obecne zamek w ruinie

18. Nadaje się do użycia na Muzeum - bud. uż. publ.

9. Autorzy i data budowy i przebudowy

bertel

Od 1958 - Jan Bogusławski

19. Data, rodzaj i stopień zniszczeń i odbudowy

Data	O P I S	Zniszczenia %	Odbudowa %
VIII.1939 r.			
XI.1939 r.	spalony.	60	
XII.1945 r.	wysadzony w powietrze	95	
1949	zrekonstruowano Bramę Grodzką		
1960-61	zabieranie wnętrza piwnic		

10. Udostępnienie

za zezwoleniem inwestora

23. Użytkownik i jego adres

24. Inwestor i jego adres

Min. Kultury i Kultury
Zagosp. Inwestycji - Pl. Kresińskich 5

25. Rejestr zabytku Nr 620/1 UK

rok 1953 2 1107.65 ↑
miejsce przechowywania

26. Nazwa księgi hipotecznej

27. Nr hipoteczny

28. Akta

UK-620

29. Fotografie

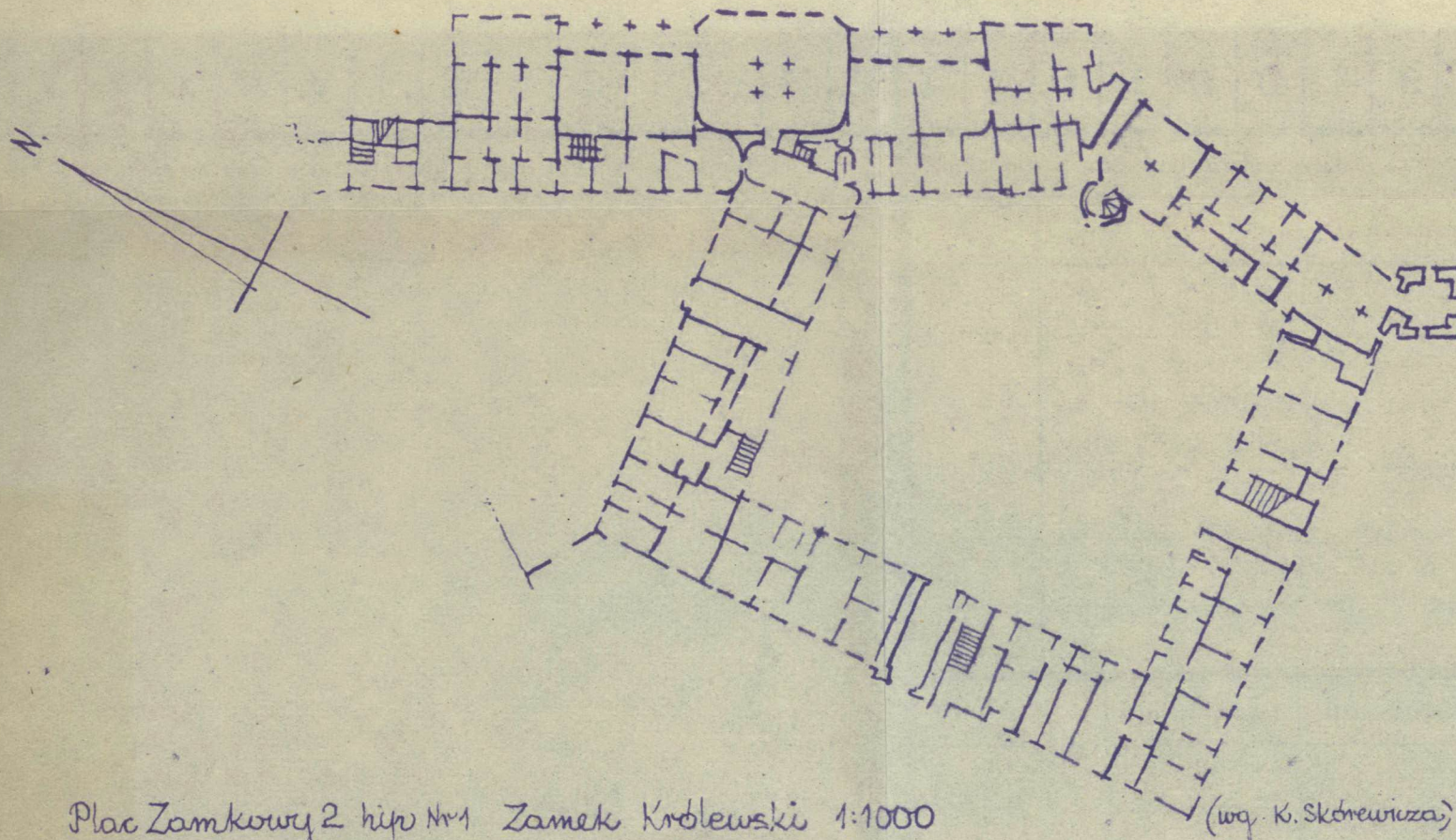
UK, ISPAN, Mus. Nat

30. Inwentaryzacja pomiarowa

UK - I mój odbudowy

PKZ - Pracownia Zamkowa

ZAP - regulacja z 1826 r.



Plac Zamkowy 2 hips Nr 1 Zamek Królewski 1:1000

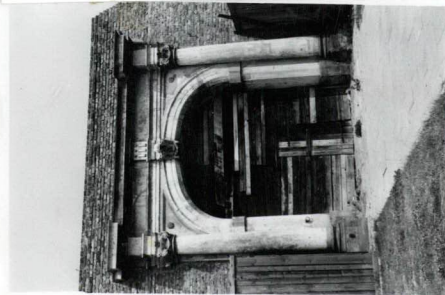
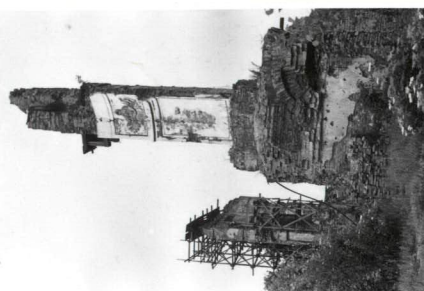
(wg K. Skórniewicza)

A Nr

K o s z t
tys. zł

Pełnił
-1619-
do 1627-1643
Krosin
1/10 (wzrost)
52. XIX-XX wiek
10/15-20
Krosin

cje



35. Uwagi różne Odbudowa Zamku
zdecydowana Krosin
PRL 2 1961

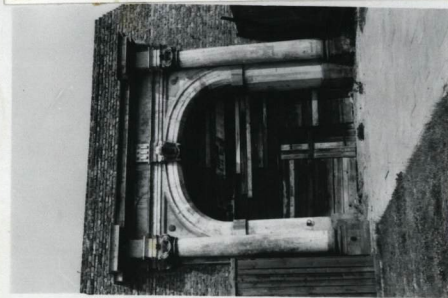
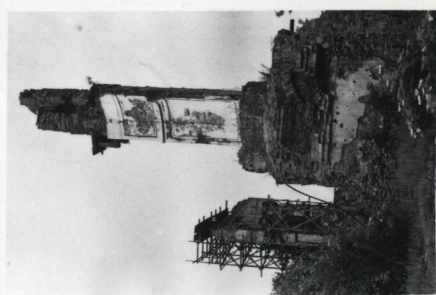
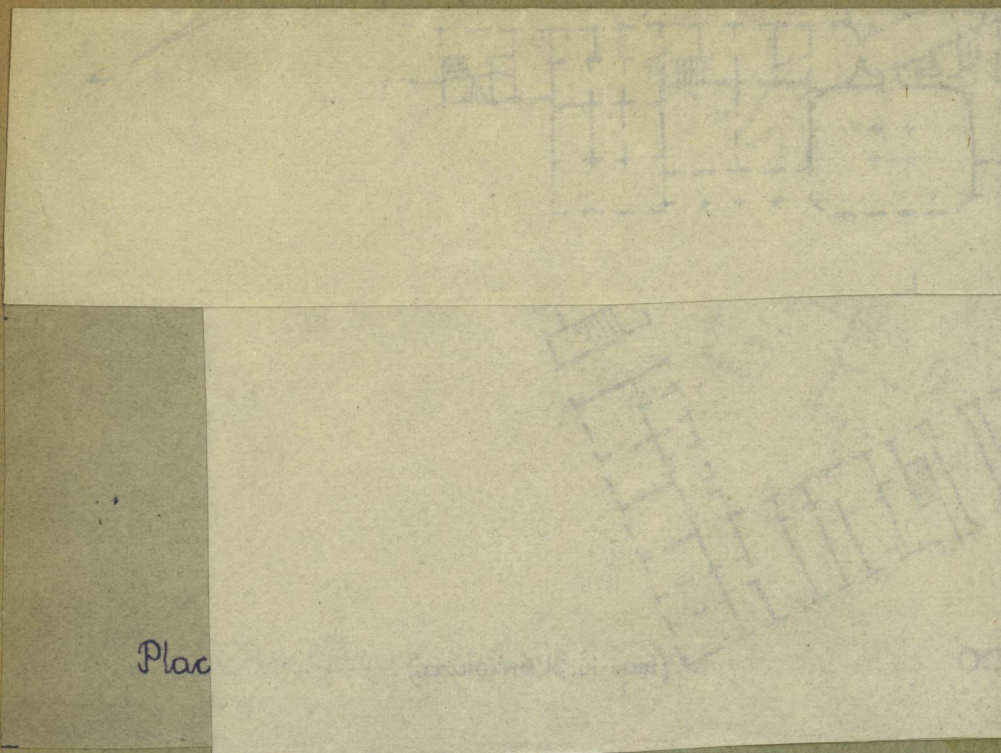
36. Wypełnił dnia 8.V.1961

Krosin

37. Sprawdził dnia 10.V.1961

Krosin

31. Szkic sytuacyjny, plan schematyczny, uwagi opisowe, fotografia



32. Przebieg prac konserwatorskich

Rok	Wyszczególnienie prac	K o s z t tys. zł
	XIV, 1400-1410; 1569-72 (wielolet. Jakub Pachar i Jan Baltista Quadros; wielolet. 1598-1613- prof. Jan Trevano (?), wielolet. Jacop Roolando; 1637-1643 prof. Konstanty Tencalla 1747-47 Gachano Clavari, wielolet. Antonio Solari, 1761-71 (po pożarze) wielolet. Tadeusz, wielolet. 1851-52, XIX-XX (wielolet. wielolet. remonty i prace konserwacyjne, 1915-28 wielolet. Słodkiewicz, 1928-39 Adolf Sypulski Bohun wielolet. 1941-48 Jan Prokusiński.	

33. Koszty w tys. zł	Przewidywane	Rzeczywiste	34. Inspekcje

35. Uwagi różne odbudowa Zamku
zdecydowana wzmocnić Sejmie
PRL z 1960

36. Wypełnił dnia 8.V.1961

Bohainczyk Krosin

37. Sprawdzał dnia 10.V.1961

Krosin