

1. Obiekt

Budynek mieszkalny

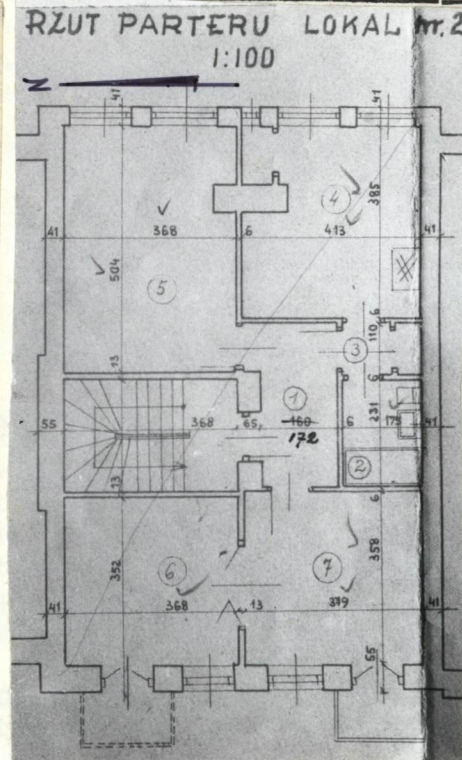
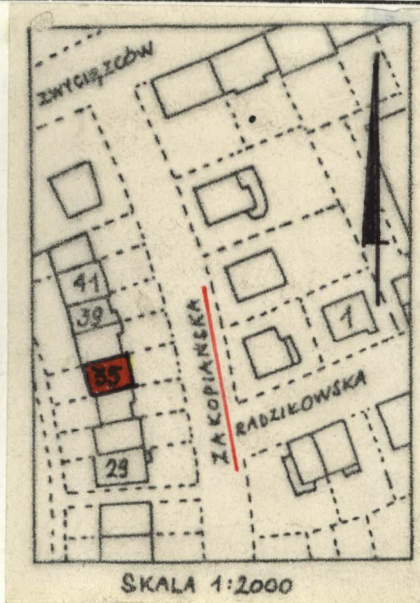
2. Czas powstania
przed 1939 r.

3. Miejscowość
nr hipoteczny Warszawa

11. Zdjęc.a, plan sytuacyjny, rzuty



FASADA /ELEWACJA ZACH./



ELEWACJA TYLNA /WSCH./

4. Adres
ul. Zakopiańska 35
nr hipoteczny 2003 Pr

5. Przynależność administracyjna
województwo warszawskie
gmina Centrum

6. Poprzednie nazwy miejscowości
Warszawa

7. Przynależność administracyjna
przed 1.VI.1975
województwo warszawskie
powiat

8. Właściciel i jego adres
właśc. gruntu
Stanisław Kamiński - w/m
Barbara Kamińska - w/m

9. Użytkownik i jego adres
J.W.

10. Rejestr zabytków
Nr 942 data 2.IV.79r.
(dec. urb.)

autor zdjęć A. STASIAK, 1982

data wykonania

miejsce przechowywania negatywów URZĄD KONSERWATORSKI
m.st. W-wy

12. Autorzy, historia obiektu, określenia stylu.

Zbudowany: przed 1939 r.

Bezstylowy.

Po zniszczeniach wojennych użytkowany
od 1948 r.

13. Opis (sytuacja, materiał i konstrukcja, rzut, bryła, elewacje, dach, wnętrze wyposażenie, instalacje)

Budynek położony w zabudowie zwartej, w zach. pierzei ulicy, fasadą zwrócony na wsch.

Murowany z cegły, otynkowany, stropy i klatka schodowa ognioodporna, więźba dachowa drewniana krokwiowo-płatwiowa, dach kryty blachą.

Wzniesiony na rzucie prostokąta, dwutraktowy, klatka schodowa umieszczona w pn. części budynku, pomiędzy traktami. W trakcie od zach. dwa pomieszczenia w amfiladzie.

Bryła III-kondygnacyjna, niepodpiwniczona, nakryta niskim dachem 3-spadowym z powiekami /po jednej we wsch. i zach. połaci/.

Fasada: w przyziemiu szerokie półkoliste arkady, w których - od pn. otwór wejściowy, od pd. 4-dzielne, okratowane okno.

W kondygn. II - cztery zamknięte półkoliście okna, oraz na osi wąskie, prostokątne okienko.

Ponad zamkniętą profilowanym gzymsem II-gą kondygnacją elewacja znacznie cofnięta /d.taras/ obecnie - zabudowana i przeszklona na całej długości ciągłem 4-kwaterowych okien.

Elewacja zach. 4-osiowa, symetryczna.

W skrajnej osi od pd. w przyziemiu otwór wejściowy, w kondygn.

II prostokątny balkon z balustradą metalową.

Okna wszystkie prostokątne, dwuskrzydłowe.

Instalacje: c.o., wod.-kan., gazowa i elektryczna.

14. Kubatura 888.0 m ³	15. Powierzchnia użytkowa 200.16 m ²	16. Przeznaczenie pierwotne budynek mieszkalny	17. Użytkowanie obecne budynek mieszkalny
18. Prace budowlane i konserwatorskie, ich przebieg i dokumentacja		19. Stan zachowania (fundamenty, ściany zewnętrzne, ściany wewnętrzne, sklepienia, stropy, konstrukcje dachowe, pokrycie dachu, wyposażenie i instalacje) B.dobry.	
20. Najpilniejsze postulaty konserwatorskie			

21. Akta archiwalne (rodzaj akt, numer i miejsce przechowywania)

Akta budowlane przechowywane w archiwum Wydziału Architektury, Gospodarki Komunalnej i Mieszkaniowej Urzędu Dzielnicowego Praga-Południe, Warszawa, ul. Mycielskiego 20 -akta w układzie alfabetycznym, nazwami ulic.

22. Bibliografia

23. Źródła ikonograficzne i fotografie (rodzaj, miejsce przechowywania, sygnatury)

24. Uwagi różne

25. Wypełnił
Anna Radźwicka
-Milczewska, 1982r.

26. Sprawdził