

1. Obiekt zabytkowy

RIAUCCORTA
kamieniczka na ul. Świętojańska Nr. 9

2. Miejscowość

Warszawa St. Miasto

3. Wiek	4. Styl		5. Kubatura m³	6. Powierzchnia w m²		20. Przynależność administracyjna	
XVII/XVIII			3660.-	160.-		a) województwo	
				a) zabytkowa: b) użytkowa:		a) województwo warszawskie	
7. Materiał budowlany	Przed zniszczeniem	Po odbudowie	11. Ilość budynków	14. Grunty należące do zabytku:		b) powiat	
a) ściany	cegła	cegła	1	ha		c) gmina	
b) sklepienia	cegła	cegła	12. Ilość kondygnacji	a) ogrody stylowe		21. Stacja	
c) stropy	drewn. opuszczone		podł. + 4	b) sady i grunty uprawne		Nazwa stacji	
d) więzania dachu	drewn.	drewn.	13. Użytkowanie wnętrza według ilości:	c) lasy		a) kolejowa	
e) krycie dachu	dachów.	dachów.	a) izb mieszkalnych	d) wody		b) autobusowa	
			12	e) inne		Odległość od stacji w km	
			b) innych pomieszczeń				
			5				
			c) piwnic				
			6				

8. Wyposażenie architektoniczne

obrazownia okienne
zrekonstruowana
portal zaproszający

15. Przeznaczenie pierwotne budynku

mieszkalne

16. Użytkowanie w latach ubiegłych

mieszkalne

17. Użytkowanie obecne

mieszkalne

18. Nadaje się do użycia na

mieszkalne

22. Właściciel i jego adres

Prer. Stot. R.N.

23. Użytkownik i jego adres

Gr. R.N.

24. Inwestor i jego adres

9. Autorzy i data budowy i przebudowy

bud. pierwotn. XVII/XVIII
odbud. H. Kosmowska 1955

10. Udostępnienie

WCS 1681-89, 1955 Reklama Kosmowska
State

19. Data, rodzaj i stopień zniszczeń i odbudowy

Data	O P I S	Zniszczenia %	Odbudowa %
VIII.1939 r.			
XI.1939 r.			
XII.1945 r.	spalony i zburzony	90	
1955	odbudowany		100

25. Rejestr zabytku Nr 534

1.07.1965

rok 1965

miejsce przechowywania

26. Nazwa księgi hipotecznej

27. Nr hipoteczny

23

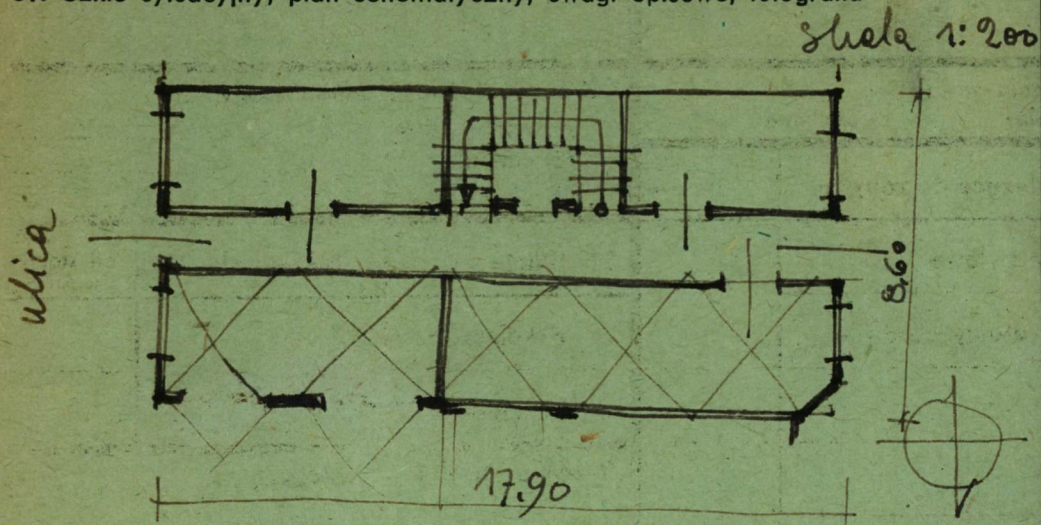
28. Akta UK nr 534

29. Fotografie PIS, UK nr m. Warsz.

30. Inwentaryzacja pomiarowa

Z Y X W V U T S R P O N M L K J I H G F E D C B A Nr

31. Szkic sytuacyjny, plan schematyczny, uwagi opisowe, fotografia



*Brak elementów got. Zrekonstruowany plan
nieco deformuje starożytny*

32. Przebieg prac konserwatorskich

Rok	Wyszczególnienie prac	Koszt tys. zł

33. Koszty
w tys. zł

Przewidywane

Rzeczywiste

34. Inspekcje

35. Uwagi różne

36. Wypełnił dnia

18.11.1960

37. Sprawdził dnia

19.11.1960

mgr inż. arch.

Stefan Krawiec

M. Krawiec