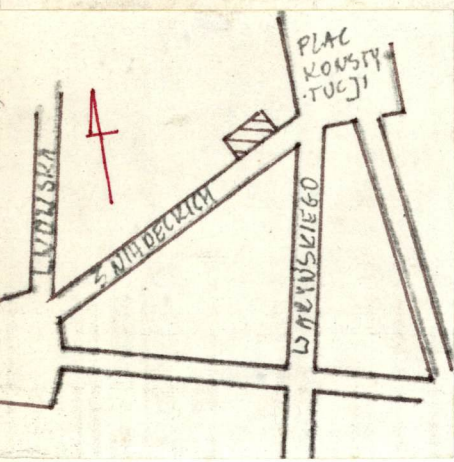
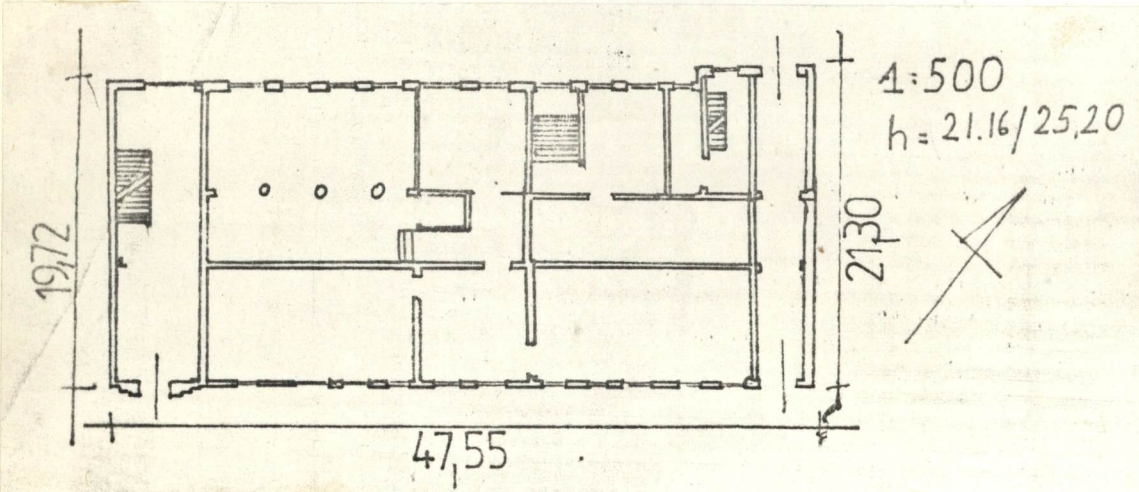


1. Obiekt  DOM WARSZAWSKIEGO TOWARZYSTWA NAUKOWEGO	2. Czas powstania 1902, 1911-13, po 1950	3. Miejscowość  WARSZAWA
--	--	--------------------------------

11 Zdjęcia. rzut, przekrój, sytuacja, orientacja



Dom WTN ul. Sniadeckich 8.  
Rzut przyziemia.

Orientacja 1:5000.



Fasada . Widok od pd.

4. Adres ul. SNIADIECKICH 8 nr hipoteczny 5258	5. Przynależność administracyjna województwo warszawskie miejskie gmina Centrum	6. Poprzednie nazwy miejscowości
7. Przynależność administracyjna przed 1 VI 1975 województwo warszawskie miejskie powiat	8. Właściciel i jego adres Polska Akademia Nauk Pałac Kultury i Nauki	9. Użytkownik i jego adres Polska Akademia Nauk Instytut Matematyki w miejsu
10. Rejestr zabytków  Nr data		



Ok. 1900 r. własność spółki Rephara, Geyera i Gostyńskiego. Przeznaczona na szkołę handlową. 1902 - wzniesiona wg projektu Fr. Lilpopa. Od 1911 własność Józefa hr. Potockiego. 1913 - przekazana Warszawskiemu Towarzystwu Naukowemu. W latach 1911-13 przebudowana wg proj. Jana Heuricha starszego ze zmianą dekoracji fasady. Zniszczona 1944. Odbudowana po 1950 r. Bezstylowa.

Budynek usytuowany w ciągu i linii zabudowy pierzei pn-zachodniej ul. Sniadeckich, bezpośrednio przy chodniku, w zabudowie obrzeżnej kwartału ograniczonego ulicami: od pn Koszykową, od wschodu Marszałkowską, od pd-wschodu Sniadeckich i od zachodu Lwowską, ok. 250 m. na pn-wschód od budynku Politechniki. Przystawiony ścianami szczytowymi do budynku Sniadeckich 10 oraz do współczesnej zabudowy MDM. Z tyłu wąskie podwórze zamknięte parterowymi garażami, połączone z podwórzami ul. Marszałkowskiej.

Założony na planie prostokąta o wymiarach 47,5 x 19,7 m, wydłużonego w osi ulicy, z płytkim ryzalitem w 2 prawych osiach elewacji tylnej. 2,5 traktowy, w parterze częściowo 2 traktowy, z sieniami w osiach skrajnych, z których prawa przelotowa. W górnych kondygnacjach z korytarzem w półtrakcie środkowym, z klatkami schodowymi w osi 2 i tylnym trakcie osi 12.

4 kondygnacyjny, w trakcie tylnym 5 kondygnacyjny, podpiwniczony, kryty dachem dwuspadowym, kalenicowym, o małym nachyleniu połaci.

Murowany z cegły ceramicznej, tynkowany, stropy żelbetowe, w głównej klatce schodowej stalowe. Wieżba dachowa stalowa, dach kryty papą.

Sień z główną klatką schodową prostokątną, klatka schodowa 2 biegowa z obszernymi spocznikami, z których dolny przedzielony ścianką szklaną. Pomiędzy biegami otwarty szyb windy.

Prawa klatka schodowa prostokątna, 2 biegowa, ze spocznikami.

W przyziemiu w trakcie tylnym przy głównej klatce schodowej 4 osiowe szerokie pomieszczenie o stropie wspartym na okrągłych słupach.

Na górnych kondygnacjach pomieszczenia prostokątne, w układzie korytarzowym, wydzielone od klatki schodowej drewnianym przepierzeniem.

Fasada 4 kondygnacyjna, 14 osiowa, przyziemie 13 osiowe, o osiach zgrupowanych bokami po 3, w środku 2 osie. Parter z wejściami w osi 1 i ostatniej, zwieńczony gładkim gzymsem o przekroju prostokątnym. Całość zamknięta mocno wysadzonym, delikatnie profilowanym gzymsem. Okna 3 i 4 kondygnacji w ciągłych prostokątnych płycinach. Podziały w pionie i poziomie podkreślone różnobarwnymi tynkami i rzadkim boniowaniem na przedłużeniach pionowych i poziomych linii okien.

Portal uskokowo wysadzony, boniowany i rustykowany, zamknięty gierzowanym gzymsem z fryzem gegiełkowym. Otwór drzwiowy zamknięty półkoliście, z profilowaną krawędzią i klinowym układzie boni ponad archiwoltą.

<p>14. Kubatura</p> <p>15 000 m<sup>3</sup></p>	<p>15. Powierzchnia użytkowa</p> <p>4000 m<sup>2</sup></p>	<p>16. Przeznaczenie pierwotne</p> <p>szkoła handlowa</p>	<p>17. Użytkowanie obecne</p> <p>placówka naukowa</p>
<p>18. Prace budowlane i konserwatorskie, ich przebieg i dokumentacja</p> <p>Odbudowany wg. projektu Edgara Nor<sup>?</sup>wertha 1952 r.</p>		<p>19. stan zachowania (fundamenty, ściany zewnętrzne, ściany wewnętrzne, sklepienia, stropy, konstrukcje dachowe, pokrycie dachu, wyposażenie i instalacje)</p> <p>Stan zachowania dobry. Po kapitalnym remoncie.</p>	
		<p>20. Najpilniejsze postulaty konserwatorskie</p>	



21. Akta archiwalne (rodzaj akt, numer i miejsce przechowywania)

24. Uwagi różne

22. Bibliografia

Halina Kujawa, Mapa wartości kulturowych Śródmieścia pd.  
Analiza wartości kulturowych kwartału "Iwowska" /b/.  
1983. Rps w posiadaniu SPDDK Warszawa

25. Opracował

tekst Krzysztof Myśliński, październik 85

imię, nazwisko, data, podpis

plany, rysunki J.W.

imię, nazwisko, data, podpis

zdjęcia fotogr. A. Stasiak 1977

imię, nazwisko, data, podpis

SPDDK Warszawa

miejsce przechowywania negatywów

Karta po wypełnieniu podlega ochronie na podstawie przepisów prawa autorskiego

26. Adnotacje o inspekcjach, informacje o zmianach (daty, imiona i nazwiska wypełniających)

23. Źródła ikonograficzne i fotografia (rodzaj, miejsce przechowywania, sygnatury)

27. Załączniki

2 wkładki

1. Miejscowość

WARSZAWA

2. Obiekt (nazwa jak w karcie)

DOM WT Naukowego

3. Zawartość wkładki (nazwa obiektu lub materiału uzupełniającego)

c.d. opisu z p. 13:

Pomiędzy 1 i 2 oraz 2 i 3 osiami przyziemia tablice ujęte w profilowane uszate opaski. Na lewej napis: Pamięci / ofiarodawcy gmachu tego / protektora TNW / Józefa hr. Potockiego / 1922. Na prawej: Towarzystwo / Naukowe / Warszawskie.

Elewacja tylna 5 kondygnacyjowa, 13 osiowa, z 2 osiowym ryzalitem po lewej. Przyziemie wydzielone fakturowo, podziały elewacji za pomocą boniowania jak od frontu. Okna klatek schodowych obniżone o 1/2 kondygnacji.

Otwory okienne prostokątne, w przyziemiu szersze, w klatkach schodowych od tyłu w formie prostokątów leżących, w głównej klatce schodowej w górnej kondygnacji zdwojone. W górnej kondygnacji klatki bocznej okrągłe. W przyziemiu zamknięte kratami.

Okna 2 skrzydłowe z nadświetlem, wielokwadratowe, w przyziemiu i klatkach schodowych dzielone w poziomie.

Schody i posadzki lastrkowe. w głównej klatce schodowej drewniane o konstrukcji stalowej, parapety lastrkowe, w pomieszczeniach drewniane. Balustrady schodów stalowe z poręczami drewnianymi. Stolarka okienna i drzwiowa współczesna, drzwi wejściowe metalowe, 2 skrzydłowe, w postaci ram wypełnionych lustrzaną szybą.

Wyposażony we wszystkie instalacje miejskie.

1. Elewacja tylna
2. Portal wejściowy.

Wkładkę założył: Krzysztof Myśliński, październik 1985

(imię, nazwisko, data)

Miejsce przechowywania negatywów:

SPDDK Warszawa

jed. W.A. Olsztyn z. 135/S  
OZGraf. Z.P. Ostróda z. 676 n. 40 000

Wzór ODZ 1978 r.



1. Miejscowość

WARSZAWA

2. Obiekt (nazwa jak w karcie)

Dom WTN ul. Sniadeckich 8

3. Zawartość wkładki (nazwa obiektu lub materiału uzupełniającego)

dokumentacja fotograficzna



1. Elewacja tylna.
2. Portal wejściowy.
3. Sien' pñ-wsch. Widok od podwórza.
4. Tablice w fasadzie.

Wkładkę założył: Krzysztof Myśliński, październik 85

(imię, nazwisko, data)

Miejsce przechowywania negatywów:

SPDDK Warszawa

jed. W.A. Olsztyn z. 135/S  
OZGraf. Z.P. Ostróda z. 676 n. 40 000