

Nr

A B C D E F G H I J K L M N P R S T U V W X Y Z

872

1. Obiekt zabytkowy

Kamienica mieszczańskie

2. Miejscowość

Warszawa
Rynek Nowego Miasta 1

3. Wiek

4. Styl

5. Kubatura m³

7.150

6. Powierzchnia w m²a) zabytkowa: — b) użytkowa: 994 m²

20. Przynależność administracyjna

a) województwo

b) powiat

c) gmina

Centrum

7. Materiał budowlany

Przed zniszczeniem

Po odbudowie

11. Ilość budynków

1

14. Grunty należące do zabytku:

ha

a) ściany

cegła

cegła

12. Ilość kondygnacji 3
+ podłoga mienk.

a) ogrody stylowe

b) sklepienia

cegła

cegła

13. Użytkowanie wnętrza według ilości:

b) sady i grunty uprawne

c) stropy

drewn.

ogrodzone

a) izb mieszkalnych 64

c) lasy

d) więzania dachu

drewn.

drewn.

b) innych pomieszczeń —

d) wody

e) krycie dachu

ceram.

ceram.

c) piwnic (gosp.)

e) inne

8. Wyposażenie architektoniczne

15. Przeznaczenie pierwotne budynku

mieszkalny

16. Użytkowanie w latach ubiegłych

j.w.

17. Użytkowanie obecne

j.w.

18. Nadaje się do użycia na

j.w.

9. Autorzy i data budowy i przebudowy

prawd. XVIII, odbud 1945

19. Data, rodzaj i stopień zniszczeń i odbudowy

Data

O P I S

Zniszczenia %

Odbudowa %

VIII.1939 r.

XI.1939 r.

XII.1945 r.

spalona
odbudowana

60

100

25. Rejestr zabytku Nr

473

rok 1948 1.07.1965
miejsce przechowywania

26. Nazwa księgi hipotecznej

27. Nr hipoteczny

313

28. Akta UK - 473

29. Fotografie PIS, UK

30. Inwentaryzacja pomiarowa

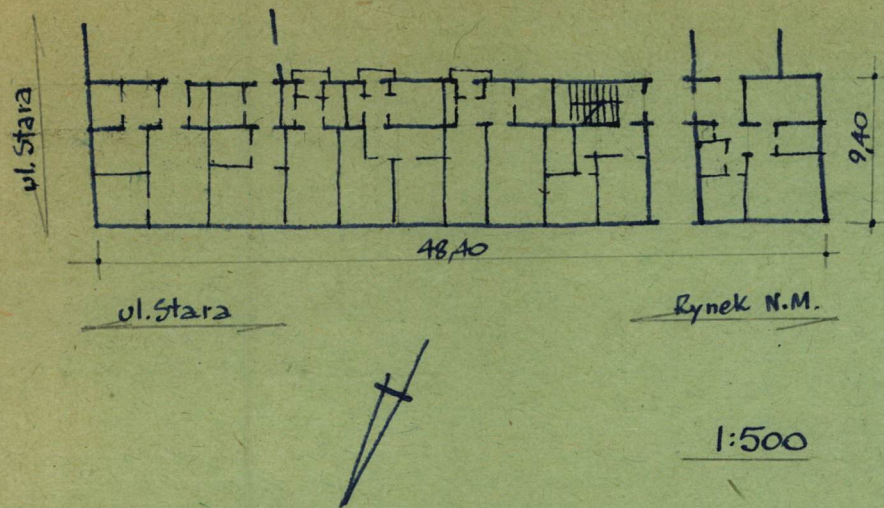
Miastogzjekt Stolica.

L. Nawakowski - 1954

10. Udostępnienie

stałe

31. Szkic sytuacyjny, plan schematyczny, uwagi opisowe, fotografia



Kamienica wybudowana
w murach rynku i dalej
wzdłuż ul. Starej. Kamienica
1-piętrowa z dachem mansardowym. II p. i poddasze
nadbudowane.



32. Przebieg prac konserwatorskich

Rok	Wyszczególnienie prac	Koszt tys. zł

33. Koszty w tys. zł	Przewidywane	Rzeczywiste

34. Inspekcje

35. Uwagi różne

36. Wypełnił dnia XII. 1958 r.

Miodowski

37. Sprawdził dnia

KRASIŃSKI STEFAN

Stefan Krasinski

17. GRUD 1958