

KARTA EWIDENCYJNA ZABYTKU NIERUCHOMEGO

3. Miejscowość

WARSZAWA

2134

1. Nazwa

BUDYNEK MIESZKALNY WIELORODZINNY

2. Czas powstania

1930-31

4. Adres

MICKIEWICZA 27

działka nr ew. 7, obręb 7-01-11

Nr hip. [REDACTED] KW [REDACTED]

5. Przynależność administracyjna

województwo MAZOWIECKIE

powiat WARSZAWA

gmina/ dzielnica: ŻOLIBÓRZ

6. Współrzędne geograficzne

52°16' N;

20°59' E

7. Właściciel i jego adres

m.st. Warszawa, Wspólnota
Mieszkaniowa

8. Użytkownik i jego adres

Wspólnota Mieszkaniowa ul. Mickiewicza 27;
Zakład Gospodarowania Nieruchomościami w
dzielnicy Żoliborz, ul. Marii Kazimierzy 1

9. Formy ochrony

GMINNA EWIDENCJA ZABYTKÓW

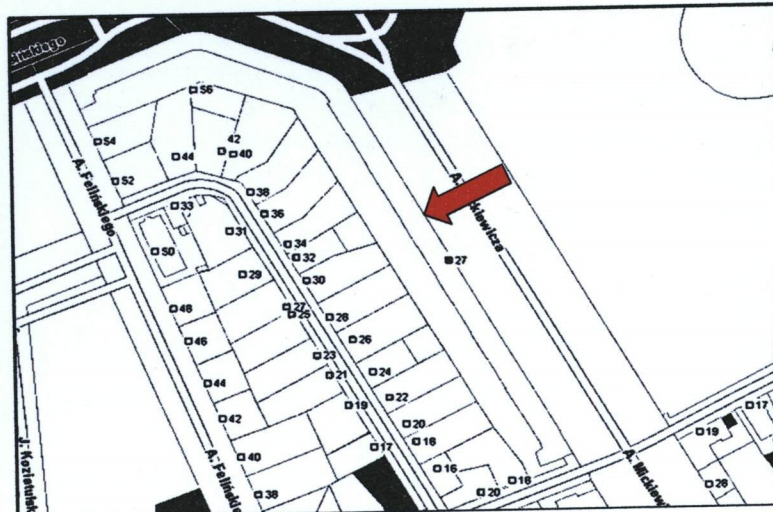
10. Stan zachowania

Stan techniczny budynku dobry, stan
estetyczny elewacji niezadowolający..

Fragment elewacji frontowej



Orientacja, skala ok. 1: 20 000



Sytuacja, skala ok. 1: 4 000



Fragment elewacji od strony podwórza

Mickiewicza 27, nr hip. 9139

Budynek przy ul. Mickiewicza 27, przeznaczony dla średnio sytuowanych rodzin urzędniczych, powstał z inicjatywy założonego w kwietniu 1930 roku Stowarzyszenia Budowlano-Mieszkaniowego Zakładów Ubezpieczeń Społecznych.

Projektantami domu, oznaczonego jako typ „Warszawa 1 (I seria)”, byli Stanisław Brukalski i Józef Szanajca, działający w Biurze Projektów Stowarzyszenia.

Budowę domu rozpoczęto w sierpniu 1930 r., we wrześniu 1931 r. budynek był ukończony.

Ogólny koszt budowy obiektu wyniósł 5380 tys. zł.

Budynek, ze względów ekonomicznych zaprojektowany częściowo jako galeriowiec, zawierać miał w sumie 203 mieszkania na czterech kondygnacjach. Przeważającym typem lokali były mieszkania trzyizbowe o powierzchni użytkowej 60,6 m² i 57,2 m², poza tym zaprojektowano lokale czteroizbowe o powierzchni 76,6 m² oraz najmniejsze, półtoraizbowe kawalerki o powierzchni 29,9 m².

W 1944 r. na skwerze na podwórzu budynku ustawiono rzeźbę NMP ufundowaną przez mieszkańców domu.

W sierpniu 1947 roku w budynku został uruchomiony pierwszy w Warszawie Powszechny Dom Towarowy, usytuowany w lokalach znajdujących się od strony placu Wilsona (wówczas: plac Komuny Paryskiej).

Ok. 1960 r. skrzydło od strony pl. Wilsona i ul. Krasińskiego nadbudowano o jedną kondygnację.

W 2005 r. na elewacji od strony Mickiewicza, w pobliżu okien mieszkania Jacka Kuronia umieszczono tablicę pamiątkową.

Określenie stylu: funkcjonalizm.

Sytuacja: budynek położony na terenie Żoliborza centralnego, usytuowany na bardzo długiej (ok. 250 m) parceli o kształcie zbliżonym do odwróconej, stojącej litery „L”, rozciągającej się pomiędzy: ul. Felińskiego, ul. Krasińskiego, placem Wilsona, zachodnią pierzeją ul. Mickiewicza i ul. Mierosławskiego, od zachodu ogrodzonej, przylegającej do ogrodów nieruchomości położonych przy ul. Pogonowskiego. Bramy wjazdowe i furtki usytuowane od strony ulic Felińskiego i Mierosławskiego, dodatkowe wejście do budynku od strony pl. Wilsona. Na podwórzu zieleń wysoka i niska oraz plac zabaw; w części centralnej trawnika na prostokątnym cokole figura NMP (rzeźba z wapienia pińczowskiego, wpisana do rejestru zabytków pod nr B 209)

Materiał, konstrukcja: ławy fundamentowe żelbetowe, budynek podpiwniczony, ściany piwnic z cegły, ściany nośne murowane z cegły pełnej ceramicznej na zaprawie cementowo-wapiennej, ściany zewnętrzne i wewnętrzne tynkowane tynkiem fakturowym, część elewacji tylnej malowana farbami elewacyjnymi. Na niewielkim fragmencie cokołu (od strony podwórza przy ul. Mierosławskiego) na cokole oblicowanie z cegły klinkierowej; pozostała część partii cokołowej otynkowana; na klatce schodowej dostępnej od strony pl. Wilsona na ścianach oblicowanie z dużych prostokątnych beżowych płyt (współczesnych). Balkony-galerie betonowe płytowe, balustrady metalowe ażurowe, z siatki w ramach z płaskowników stalowych. Zadaszenie nad najwyższą kondygnacją galerii: daszek z falistego poliwęglanu na wspornikach z kształtowników stalowych. Stropy ceramiczno-żelbetowe typu Kleina, w części skrzydła od strony pl. Wilsona system słupowy; klatki schodowe: schody dwubiegowe, ognioodporne, spoczniki i biegi z elementów prefabrykowanych. Stropodach kryty papą termozgrzewalną, obróbki blacharskie, rynny i rury spustowe z blachy ocynkowanej. Drzwi: witryny lokali użytkowych współczesne, metalowe lub z PCV, drzwi do klatek schodowych od podwórza wtórne metalowe, od strony pl. Wilsona wtórne, drewniane; drzwi do mieszkań płytowe drewniane lub stalowe. Okna: stolarka okienna oryginalna (nieliczna) drewniana, zespolona; stolarka wtórna z PCV. Na wieżowych klatkach schodowych otwory okienne wypełnione przezroczystymi luksferami. Posadzki, podłogi: nawierzchnia podwórza z kostek cementowych (typu Bauma), , na podestach i stopniach – lastriko, na pozostałych klatkach schodowych lastriko; w mieszkaniach – deski, klepka dębowa, w sanitariatach terakota.

Rzut: budynek złożony z dwóch dwutraktowych skrzydeł o różnej długości: skrzydła nr 1 - wybudowanego na rzucie bardzo długiego prostokąta (dł. 250 m), usytuowanego w zach. pierzei ul. Mickiewicza, od południa, od strony ul. Mierosławskiego prostokątnie załamanego; skrzydła nr 2 - (dł. ok. 120 m), od strony pl. Wilsona, ul. Krasińskiego i ul. Felińskiego, dwukrotnie załamanego, lekko wyoblonego przy narożnikach, ustawionego pod kątem rozwartym w stosunku do skrzydła nr 1. Skrzydło 1: wybudowane jako budynek klatkowy, utworzony z 11 powtarzalnych segmentów o identycznym układzie pomieszczeń, rozplanowanych wokół klatek schodowych o schodach dwubiegowych. Pięć klatek schodowych obsługuje po dwa mieszkania na piętrze, pozostałe – po trzy lokale, wszystkie o układzie pomieszczeń rozplanowanym w obu traktach; w południowej załamanej części skrzydła trzy mieszkania dwu- i trzypokojowe. Wejścia do tej części budynku w elewacji zachodniej (podwórzowej), dodatkowe wejście w części pn. elewacji wschodniej, od strony pl. Wilsona. Skrzydło nr 2 dwutraktowe, w parterze całkowicie zajęte przez lokale użytkowe; w pozostałych kondygnacjach system komunikacyjny galeriowy, z pionami klatek schodowych o schodach dwubiegowych umieszczonych w wolnostojących „wieżach” o zaokrąglonych narożnikach, połączonych z galeriami za pomocą krótkich pomostów; z galerii wejścia do mieszkań osadzone w głębokich wnękach, drzwi zestawione parami. Cd na załączniku nr 1

14. Kubatura	15. Powierzchnia użytkowa	16. Przeznaczenie pierwotne	17. Użytkowanie obecne
76.492 m ³	15.448 m ²	Mieszkalno-użytkowe	Mieszkalno-użytkowe
18. Akta archiwalne (rodzaj akt, numer i miejsce przechowywania)		19. Źródła ikonograficzne (rodzaj, miejsce przechowywania)	
Dokumentacje techniczne, inwentaryzacje budowlane, książki przeglądów budynku - w archiwum administratora obiektu.		<ul style="list-style-type: none"> • Plan Warszawy (tzw. hipoteczny), 1935-40, skala 1: 2500; w: Archiwum Państwowe m.st. Warszawy (APW) • Fotoplan Warszawy z czerwca 1945 r., skala 1:2500 w: Archiwum Państwowe m.st. Warszawy • Fotografie budynku z lat 30.XX w., Akta Miasta Warszawy; Zarząd Miejski w m. st. Warszawie; Wydział Planowania Miasta; Referat Gabarytów, w: Archiwum Państwowe m.st. Warszawy 	
20. Bibliografia		21. Uwagi	
<ul style="list-style-type: none"> • Heyman Ł., Nowy Żoliborz 1918-39. Architektura-urbanistyka, Wrocław 1976 • Pawłowski T, Zieliński J., Żoliborz. Przewodnik historyczny, Warszawa 2008 • [...], Powszechne Domy Towarowe, w: „Stolica” 1948, nr 41 			

22. Stan zachowania

Wykaz dotychczas wykonanych prac budowlano-remontowych:

- 1960 r. – nadbudowa skrzydła od pl. Wilsona i ul. Krasińskiego o jedną kondygnację.
- Lat 70-90 – wymiana witryn lokali użytkowych, wysunięcie witryn i drzwi wejściowych z pierwotnych głębokich wnęk do poziomu lica ściany.
- Od lat 90-tych. XX w. sukcesywna wymiana stolarki okiennej drewnianej na nową z PCV.
- 2000 r. – naprawa i częściowa wymiana pokrycia dachu, wymiana drzwi wejściowych do klatek schodowych; osadzenie daszku nad najwyższą kondygnacją galerii.
- 2008 r. – odnowienie klatek schodowych.
- 2011 r. – naprawa płyt balkonowych i podestów galerii.

Stan zachowania:

Ogólny stan techniczny budynku dobry, stan elewacji niezadawalający.

Na elewacjach, zwłaszcza od strony ul. Felińskiego i od podwórza widoczne liczne uszkodzenia tynków, ubytki, odspojenia oraz ślady prowizorycznych napraw. Na fragmentach parteru od strony ul. Mickiewicza liczne graffiti.

23. Istniejące zagrożenia, najpilniejsze postulaty konserwatorskie

Remont konserwatorski elewacji.

24. Adnotacje o inspekcjach, informacje o zmianach (daty, imiona i nazwiska wypełniających)

25 Opracowanie karty ewidencyjnej (autor, data i podpis)

Tekst: mgr Anna Radźwicka-Milczewska

Plany i rysunki: na podstawie materiałów z archiwum zarządcy budynku –
opracowała jw.

Fotografie - jw. , wrzesień – październik 2012 r

26. Załączniki

.10 wkładek

ZAŁĄCZNIK DO KARTY EWIDENCYJNEJ

ZAŁĄCZNIK NR 1

Miejscowość WARSZAWA Gmina / DZIELNICA: ŻOLIBORZ Powiat WARSZAWA Województwo MAZOWIECKIE	Obiekt (nazwa jak w karcie) BUDYNEK MIESZKALNY WIELORODZINNY UL. MICKIEWICZA 27	Zawartość wkładki (nazwa materiału uzupełniającego) cd OPISU OBIEKTU
--	---	--

Cd opisu obiektu:

Bryła: od strony podwórza urozmaicona, z silnie plastycznymi akcentami „wież” klatek schodowych i ciągami galerii komunikacyjnych; w elewacji podwórzowej skrzydła nr 1 akcenty plastyczne tworzą balkony oraz płytkie jednostronne ryzality; elewacje frontowe płaskie, bez podziałów architektonicznych, jedynie z rytmicznie umieszczonymi balkonami. Budynek podpiwniczony, zamknięty niemal płaskim dachem, skrzydło nr 1 – IV-kondygnacyjne, w załamanej części od pd. V-kondygnacyjne, skrzydło nr 2 V-kondygnacyjne, załamana część skrzydła (od strony ul. Felińskiego) także V-kondygnacyjna, niższa.

Elewacje.

Skrzydło nr 1 (od strony ul. Mickiewicza): elewacja wschodnia IV-kondygnacyjna, 58-osiowa, bez podziałów architektonicznych, w kondygnacjach II-IV (z wyjątkiem trzech osi od pd.) umieszczono po 12 niewielkich balkonów, rozdzielonych – przemiennie – pięcioma lub dwoma otworami okiennymi. Balkony o prostokątnych płytach i balustradach ze stalowej siatki w ramach z kształtowników stalowych. W parterze osi skrajnych od pd. lokal użytkowy i wejście na klatkę schodową. Okna prostokątne, poziome, trójskrzydłowe, stolarka okienna w większości współczesna, z PCV. Drzwi balkonowe wąskie, 1-skrzydłowe, każde połączone z dwuskrzydłowym oknem; okienka piwnic w cokole małe, prostokątne poziome. Na elewacji, na odcinku nieopodal pl. Wilsona umieszczona prostokątna kamienna tablica z napisem: „TU MIESZKAŁ/JACEK KURON/1934-2004/WALTEROWCY//”.

Elewacja południowa skrzydła nr 1: trójosiowa, w osi skrajnej od wsch. w kondygnacjach II – V balkony; w parterze w osi środkowej wtórne wejście do lokalu użytkowego.

Elewacja zachodnia skrzydła nr 1: 74-osiowa, bez podziałów architektonicznych, w kondygnacjach II-IV co cztery osie umieszczone balkony wspólne dla dwóch mieszkań, pośrodku rozdzielone mleczną szybą w stalowej ramie, balustrady balkonów jak w elewacji wschodniej; okna 2- i 3-skrzydłowe, w większości z PCV. Na osiach klatek schodowych elewacja wysunięta płytkimi jednostronnymi ryzalitami, tu otwory okienne w kondygnacjach II-IV głębokich wnękach, rozdzielone pasami muru wysuniętymi przed lico elewacji pozostałych części. Drzwi do jedenastu klatek schodowych współczesne, 1-skrzydłowe, w połowie przeszklone, metalowe, malowane proszkowo, szaroniebieskie.

Skrzydło nr 2: elewacja wsch. i pn./wsch.(od strony pl. Wilsona i od ul. Krasińskiego): V-kondygnacyjna, bez podziałów architektonicznych; z wyjątkiem sześciu osi od pd. pozostała część kondygnacji parteru zajęta przez lokale użytkowe, gdzie witryny współczesne, w różnych typach i kolorach. Narożniki północny i pd./wsch. wyoblone. W sześciu osiach od pd. w kondygnacjach I-V oraz w czterech osiach narożnika pn. w kondygnacjach II-V okna poziome, prostokątne, trójskrzydłowe. Elewacja opracowana symetrycznie względem czteroosiowego narożnika północnego, po bokach którego pojedyncze balkony (jak w elewacji od ul. Mickiewicza), w pozostałych osiach – w kondygnacji II-ej umieszczone przemiennie po dwa prostokątne pionowe, 2-skrzydłowe okna i po dwa okna trójskrzydłowe, w kondygnacjach III-V długie balkony wspólne dla dwóch mieszkań (w sumie po trzy balkony na każdej z elewacji). Zachodni segment skrzydła niższy, także V-kondygnacyjny, 1-osiowy, z oknami w osi od wschodu, na narożniku zachodnim w kondygnacjach II – V zaokrąglone fragmenty balustrad balkonów znajdujących się w elewacji zachodniej tego skrzydła. Elewacja zachodnia skrzydła nr 2: 4-osiowa, w kondygnacjach II-V w osi skrajnej od pn. balkony o płytach zachodzących poza narożnik, w pozostałych osiach – prostokątne, pionowe, dwuskrzydłowe okna. Cd na rewersie załącznika

Opracowanie załącznika : mgr Anna Radźwicka-Milczewska, 2012 r.

Elewacja podwórzowa skrzydła nr 2: dwukrotnie załamana, narożniki wewnętrzne północny i pn./wsch. lekko wyoblone; załamana pod kątem prostym część zachodnia skrzydła dostępna z klatki schodowej o drzwiach umieszczonych w osi skrajnej, w pozostałej części parteru elewacji drzwi na zaplecze lokali użytkowych – pełne, płytowe, w większości stalowe. Przy elewacji ustawione w nierównych odstępach trzy wolnostojące „wieże” klatek schodowych o esowato zaokrąglonych ścianach przepartych na całej wysokości pionowymi pasami okien przeszklonych przezroczystymi, fakturowymi luksferami; z „wież” – za pomocą krótkich kładek przejście na galerie komunikacyjne kondygnacji II-V, dostępne także z przejściowej klatki schodowej z wejściem od ul. Mickiewicza oraz z klatki schodowej w załamanej części skrzydła. Drzwi wejściowe do wolnostojących klatek schodowych jednoskrzydłowe, stalowe, z przeszkleniem. Galerie ograniczone balustradą z prostokątnych stalowych ram wypełnionych stalową siatką, ponad galerią najwyższej kondygnacji daszek z żółtych falistych płyt z poliwęglanu, oparty na stalowych wspornikach. Wejścia do mieszkań z galerii zestawione po dwa, umieszczone w głębokich wnękach; drzwi jednoskrzydłowe, płytowe, okna prostokątne, pionowe, 2-skrzydłowe.

Wnętrza

Klatki schodowe.

Klatka schodowa przejściowa, dostępna od strony ul. Mickiewicza i od podwórza: drzwi wejściowe od ulicy współczesne, drewniane, ramowo-płycinowe; nadświetle przeszklone, podzielone szprosami; drzwi od strony podwórza metalowe, współczesne; na parterze ściany oblicowane dużymi płytami prostokątnymi płytami gresowymi w kolorze szaro-beżowym (płytki współczesne), na podestach i schodach jasnoszare polerowane lastriko; balustrada schodów stalowa, ażurowa, z poziomo ułożonych pasów, u podstawy biegu zawiniętych półkoliście. Drzwi do mieszkań jednoskrzydłowe, płytowe, gładkie, drewniane lub metalowe. Pozostałe klatki schodowe: schody, podesty, balustrady, drzwi do mieszkań – jw., ściany malowane.

Wnętrza mieszkań: parkiety z klepki dębowej, drzwi wewnętrzne płytowe, drewniane, część z przeszkleniami.

Instalacje: c.o., wod.-kan., gazowa, elektryczna, bramofony, domofony.

ZAŁĄCZNIK DO KARTY EWIDENCYJNEJ
ZAŁĄCZNIK NR 2

Miejscowość **WARSZAWA**

Gmina/ DZIELNICA: **ŻOLIBÓRZ**

Powiat **WARSZAWA**

Województwo **MAZOWIECKIE**

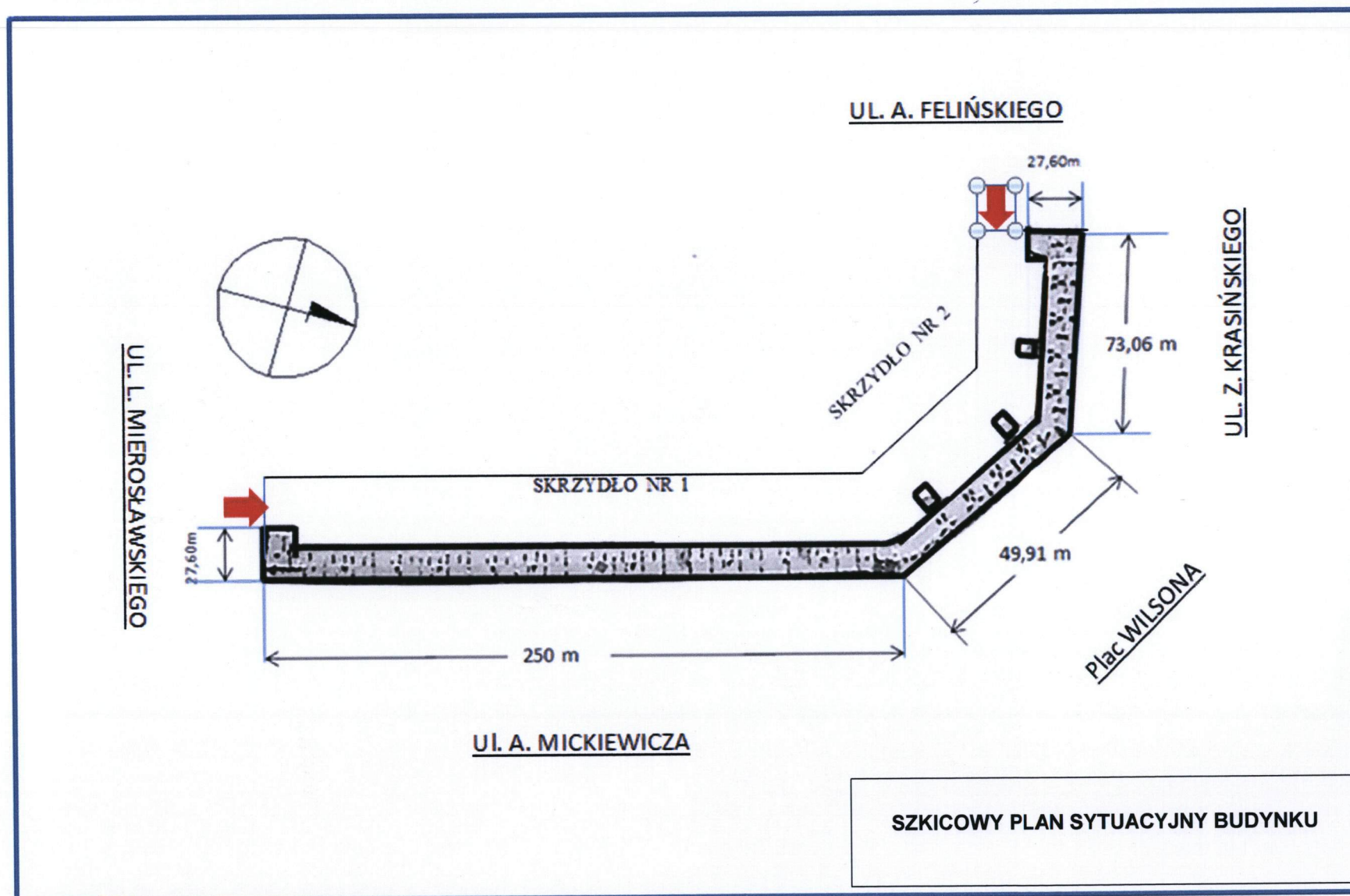
Obiekt (nazwa jak w karcie)

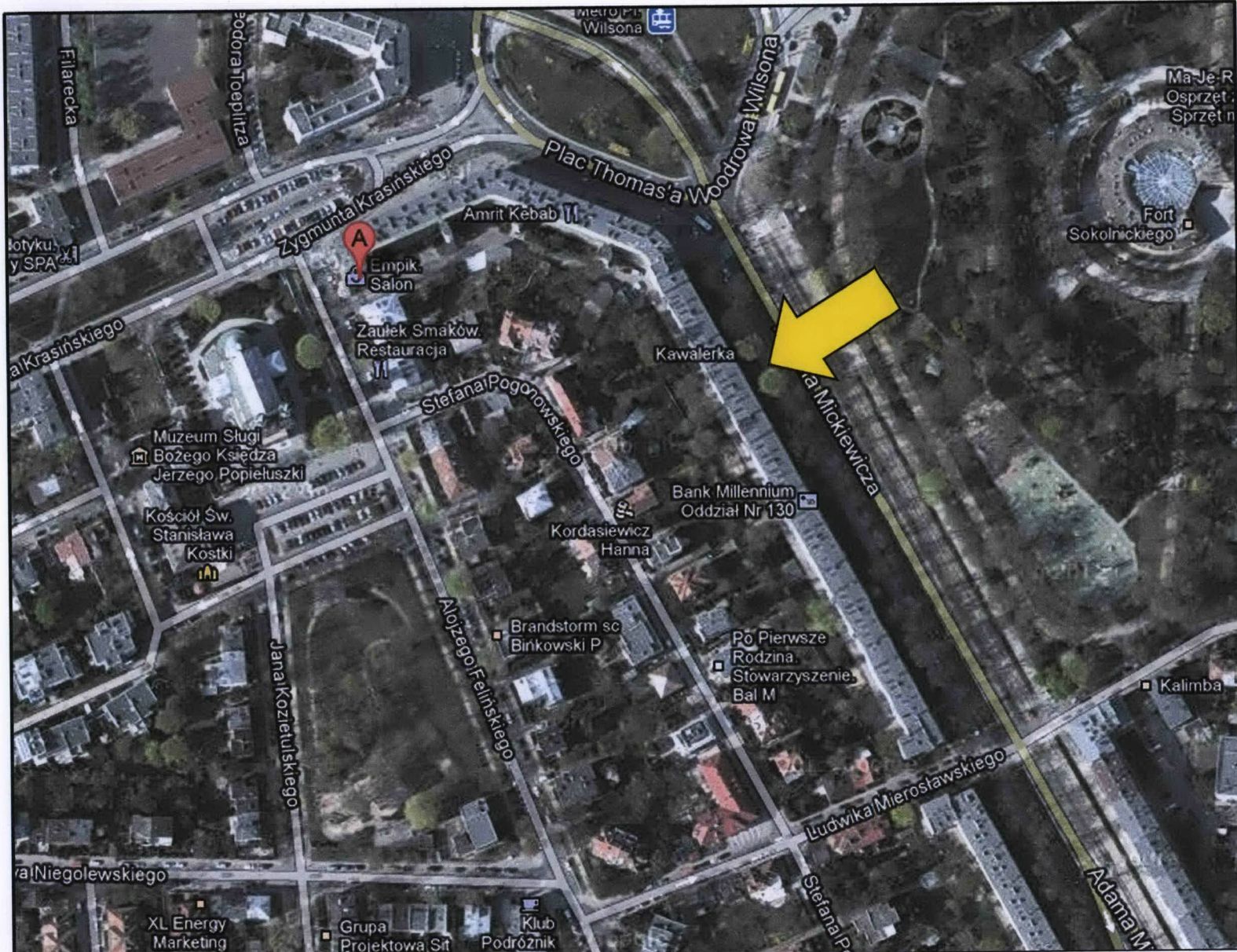
**BUDYNEK MIESZKALNY
WIELORODZINNY
UL. MICKIEWICZA 27**

Zawartość wkładki (nazwa materiału uzupełniającego)

Plan ogólny - sytuacyjny budynku

Opracowanie załącznika :
mgr Anna Radźwicka-Milczewska, 2012 r.





Fragment fotoplanu Warszawy. Repr. z: <http://maps.google.pl>.
Strzałką wskazano budynek przy ul. A. Mickiewicza 27

ZAŁĄCZNIK DO KARTY EWIDENCYJNEJ

ZAŁĄCZNIK NR 3

Miejscowość **WARSZAWA**

Gmina /DZIELNICA: **ŻOLIBORZ**

Powiat **WARSZAWA**

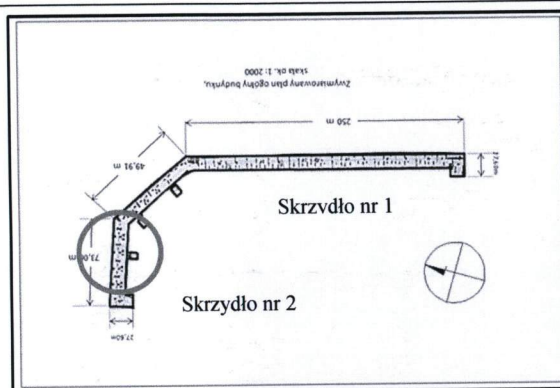
Województwo **MAZOWIECKIE**

Obiekt (nazwa jak w karcie)

**BUDYNEK MIESZKALNY
WIELORODZINNY
UL. MICKIEWICZA 27**

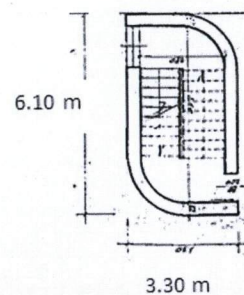
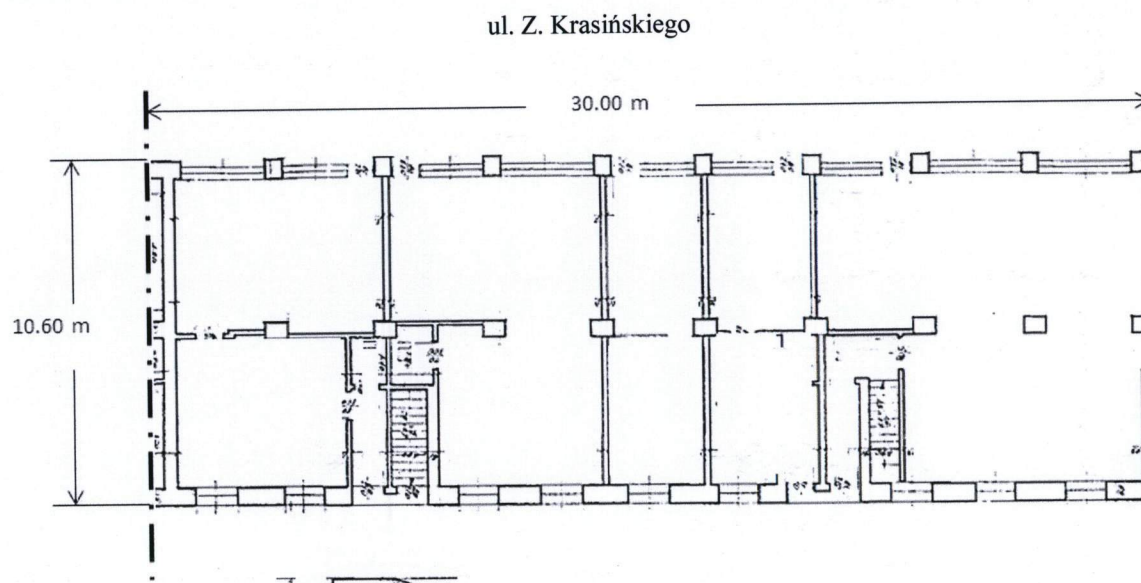
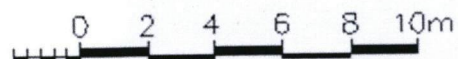
Zawartość wkładki (nazwa materiału uzupełniającego)

RZUTY

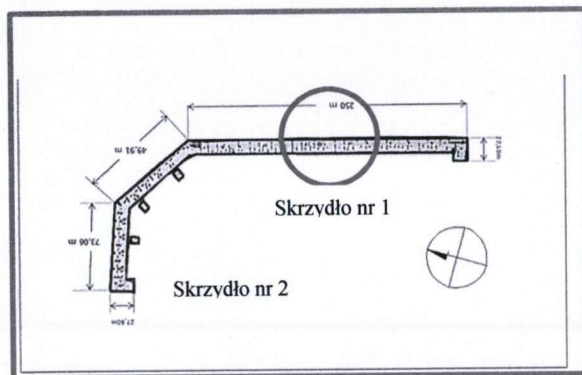


**RZUT FRAGMENTU SKRZYDŁA
NR 2**

SKALA ok. 1: 200

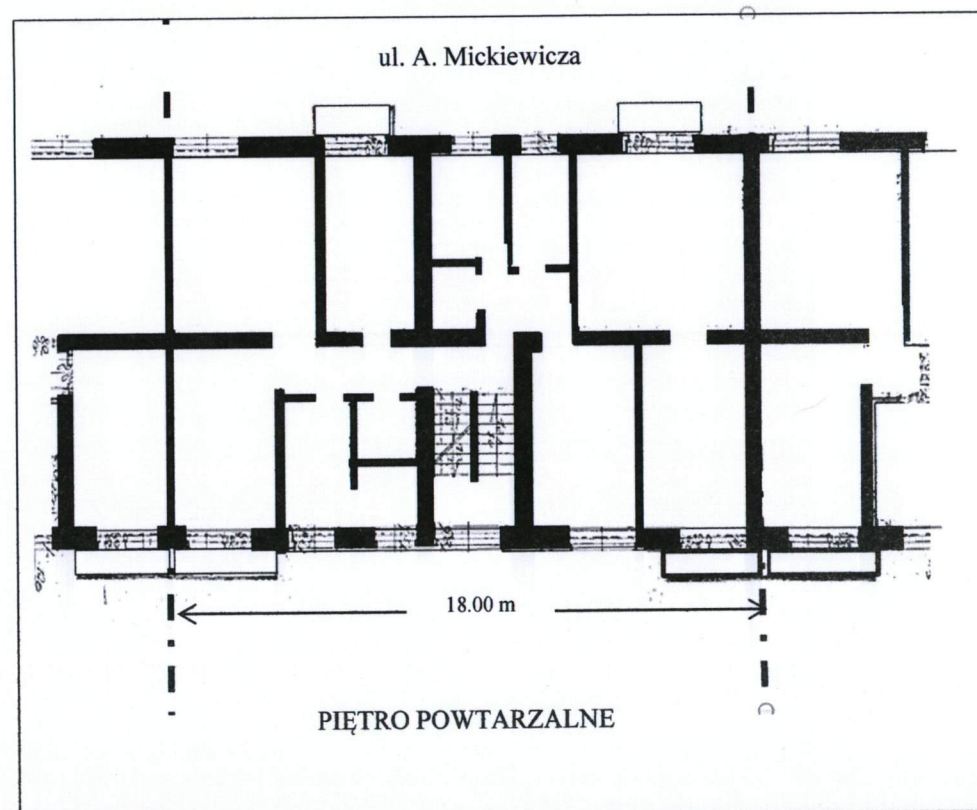
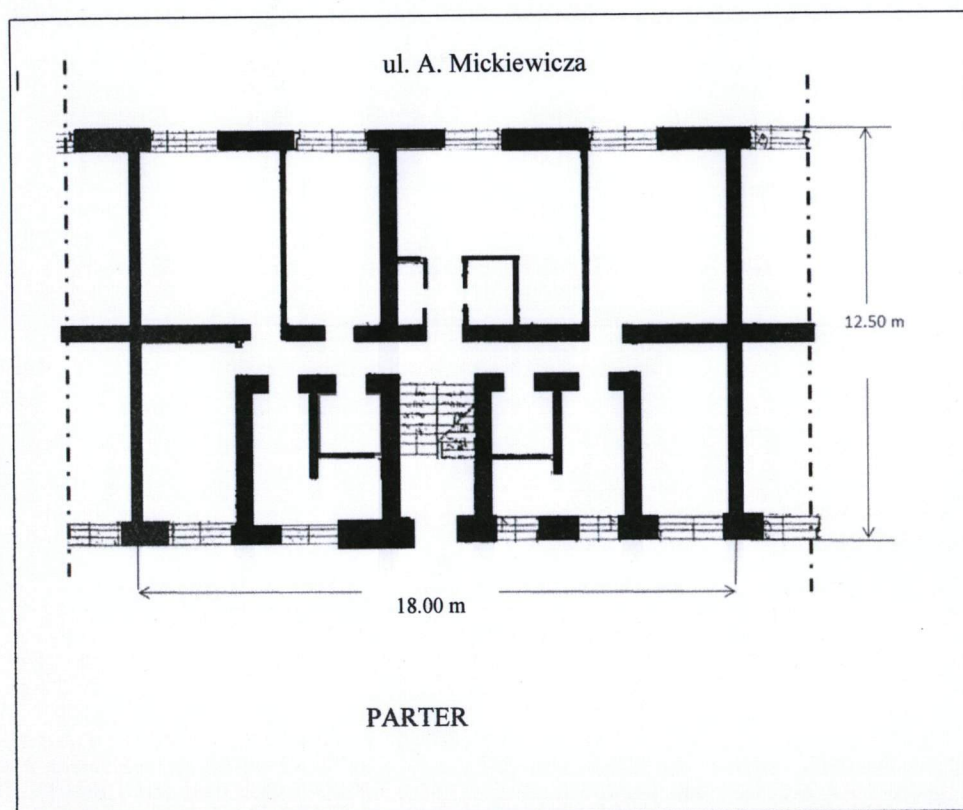
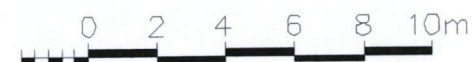


PARTER



RZUTY SEGMENTU POWTARZALNEGO SKRZYDŁA NR 1

SKALA ok. 1:200

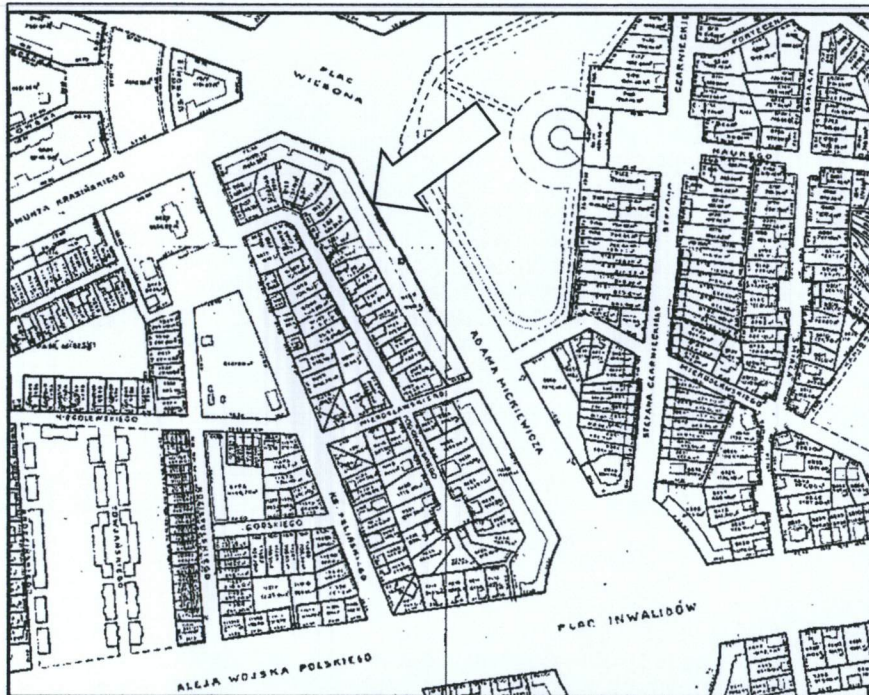


ZAŁĄCZNIK DO KARTY EWIDENCYJNEJ**ZAŁĄCZNIK NR 4**Miejscowość **WARSZAWA**Gmina /DZIELNICA: **ŻOLIBORZ**Powiat **WARSZAWA**Województwo **MAZOWIECKIE**

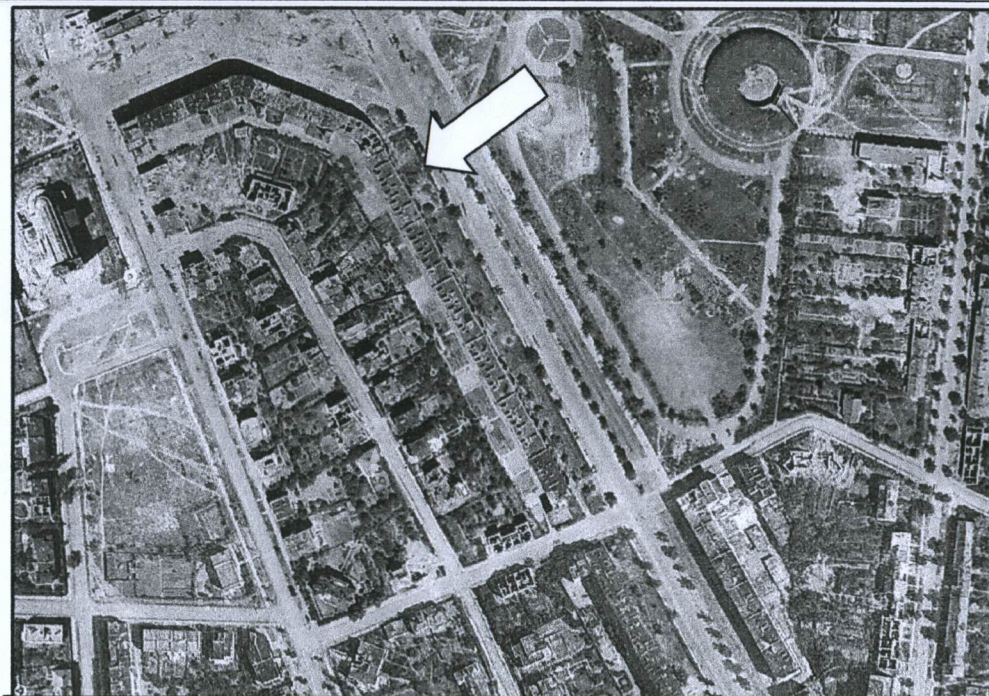
Obiekt (nazwa jak w karcie)

**BUDYNEK MIESZKALNY
WIELORODZINNY
UL. MICKIEWICZA 27**

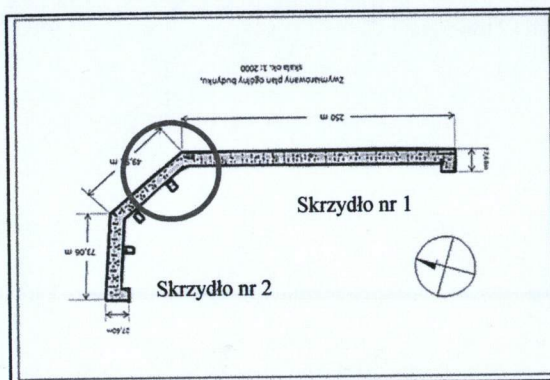
Zawartość wkładki (nazwa materiału uzupełniającego)

**ARCHIWALNE MATERIAŁY
KARTOGRAFICZNE**

Fragment planu Warszawy (tzw. hipotecznego), 1935-40, skala oryginału 1: 2500, oryginał w APW. Strzałką wskazano budynek przy ul. Mickiewicza 27



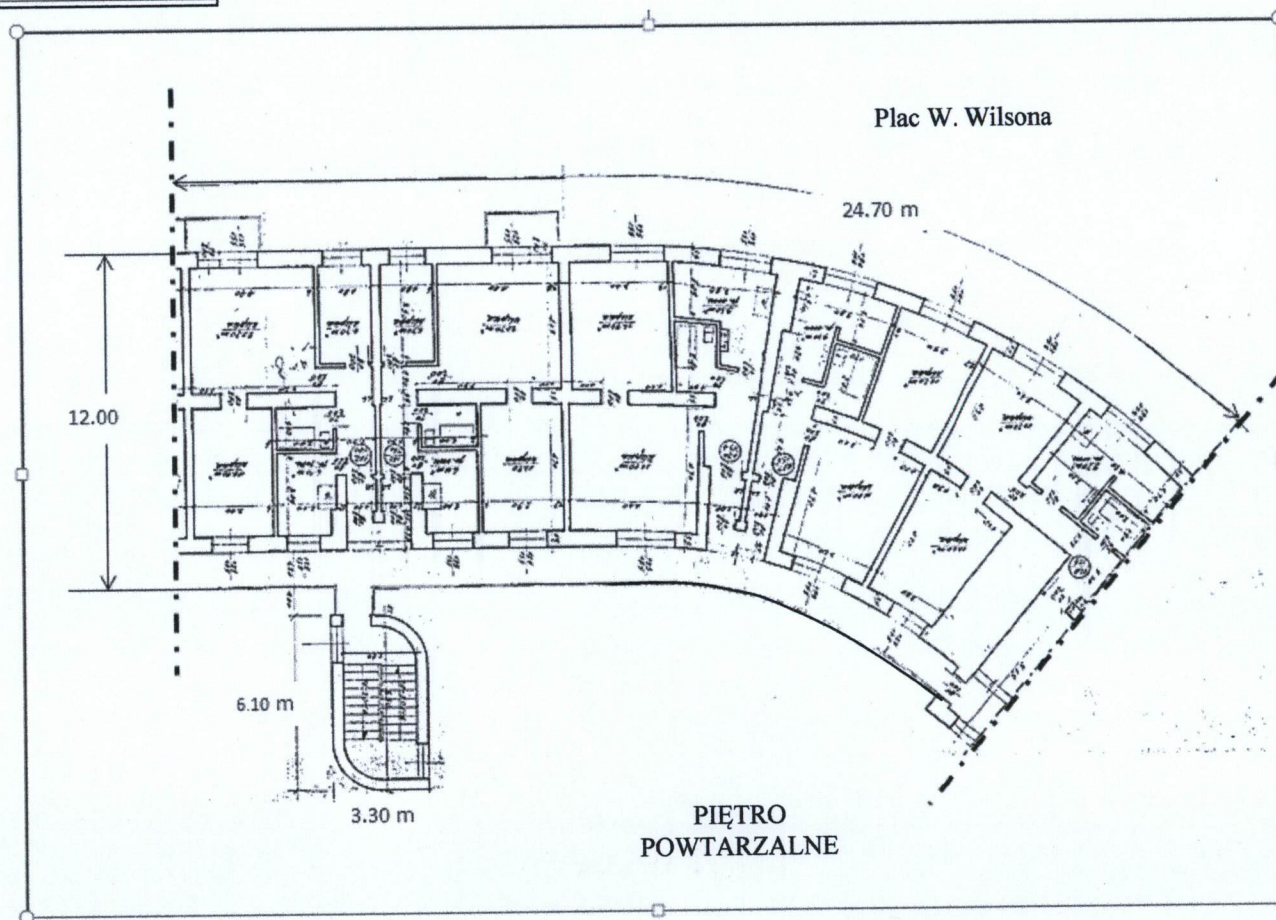
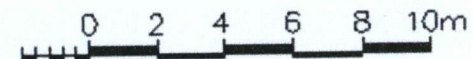
Fragment fotoplanu Warszawy, 1945, skala oryginału 1: 2500, oryginał w APW. Strzałką wskazano budynek przy ul. Mickiewicza 27



RZUT FRAGMENTU SKRZYDŁA

NR 2

SKALA ok. 1:200



Miejscowość WARSZAWA	Obiekt (nazwa jak w karcie) BUDYNEK MIESZKALNY WIELORODZINNY UL. MICKIEWICZA 27	Zawartość wkładki (nazwa materiału uzupełniającego) ARCHIWALNE MATERIAŁY IKONOGRAFCZNE
Gmina /DZIELNICA: ŻOLIBÓRZ		
Powiat WARSZAWA		
Województwo MAZOWIECKIE		



Warszawa, Mickiewicza
Zarząd Miejski, Wydział Planowania
Miasta.
Sekcja Planowania, Referat Gabarytów.



Warszawa, Mickiewicza
Zarząd Miejski, Wydział Planowania
Miasta.
Sekcja Planowania, Referat Gabarytów.

Mickiewicza 27, lata 30. XX w., w: Referat Gabarytów, APW, repr. z; www.warszawa1939.pl



Widok placu Wilsona w 1960 r. w: „Stolica”, 1960, nr 25
z dnia 19.06.1960 r. Strzałką wskazano budynek przy ul.
Mickiewicza 27 – po nadbudowie części domu
o jedno piętro.



1. Widok narożny budynku - od strony pl. Wilsona.
2. Fragment połączenia skrzydeł nr 1 i 2 – widok od ul. Mickiewicza.
3. Fragment skrzydła nr 2 – widok od strony pl. Wilsona
4. Jw.



Miejscowość WARSZAWA	Obiekt (nazwa jak w karcie)	Zawartość wkładki (nazwa materiału uzupełniającego)
Gmina /DZIELNICA: ŻOLIBORZ	BUDYNEK MIESZKALNY WIELORODZINNY UL. MICKIEWICZA 27	ZAŁĄCZNIK NR 6
Powiat WARSZAWA		ZDJĘCIA
Województwo MAZOWIECKIE		



5 – 9. Widoki fragmentów skrzydła nr 1 – od strony ul. Mickiewicza
10. Tablica pamiątkowa na elewacji od strony ul. Mickiewicza



11



12



13



14



15



16

11.12. Południowy fragment skrzydła nr 1 – widok od ul. Mierosławskiego.

13. Drzwi do przejściowej klatki schodowej w skrzydle od ul. Mickiewicza.

14. Narożnik zachodni skrzydła nr 2 – widok od ul. Felińskiego.

15. Narożnik zachodni skrzydła nr 2 – widok od strony pl. Wilsona.

16. Narożnik zachodni skrzydła nr 2 – widok od ul. Felińskiego.

ZAŁĄCZNIK DO KARTY EWIDENCYJNEJ**ZAŁĄCZNIK NR 7**

Miejscowość WARSZAWA	Obiekt (nazwa jak w karcie) BUDYNEK MIESZKALNY WIELORODZINNY UL. MICKIEWICZA 27	Zawartość wkładki (nazwa materiału uzupełniającego) ZDJĘCIA
Gmina /DZIELNICA: ŻOLIBORZ		
Powiat WARSZAWA		
Województwo MAZOWIECKIE		



17 – 20. Elewacja tylna skrzydła nr 2.
21. Miejsce połączenia skrzydeł nr 1 i 2 –
widok od strony podwórza.



22, 23. „Wieża” klatki schodowej skrzydła nr 2.
24, 25. Galerie komunikacyjne w skrzydle r 2.
26. Wejście z galerii do klatki schodowej
27. Drzwi wejściowe do „wieży” klatki schodowej.

Miejscowość **WARSZAWA**Gmina /DZIELNICA: **ŻOLIBORZ**Powiat **WARSZAWA**Województwo **MAZOWIECKIE**

Obiekt (nazwa jak w karcie)

**BUDYNEK MIESZKALNY
WIELORODZINNY
UL. MICKIEWICZA 27**

Zawartość wkładki (nazwa materiału uzupełniającego)

ZDJĘCIA

28



29



30



31



32

28, 29. Elewacja podwórzowa
skrzydła nr 2.

30-32. Widoki elewacji podwórzowej
skrzydła nr 1.



33



34



35



36

33- 36 Fragmenty elewacji podwórzowej skrzydła nr 1.

Miejscowość **WARSZAWA**Gmina /DZIELNICA: **ŻOLIBORZ**Powiat **WARSZAWA**Województwo **MAZOWIECKIE**

Obiekt (nazwa jak w karcie)

**BUDYNEK MIESZKALNY
WIELORODZINNY
UL. MICKIEWICZA 27**

Zawartość wkładki (nazwa materiału uzupełniającego)

ZDJĘCIA

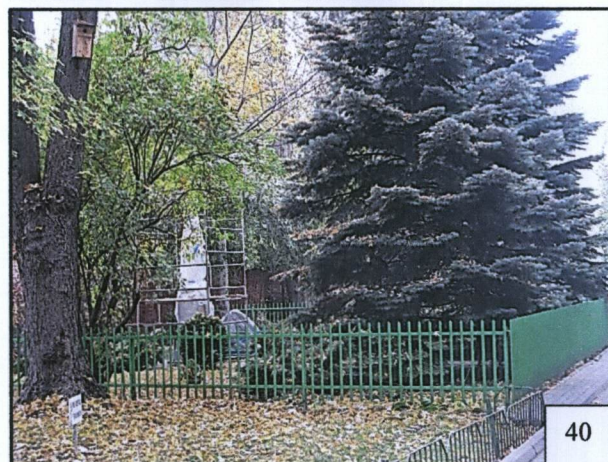
37



38



39

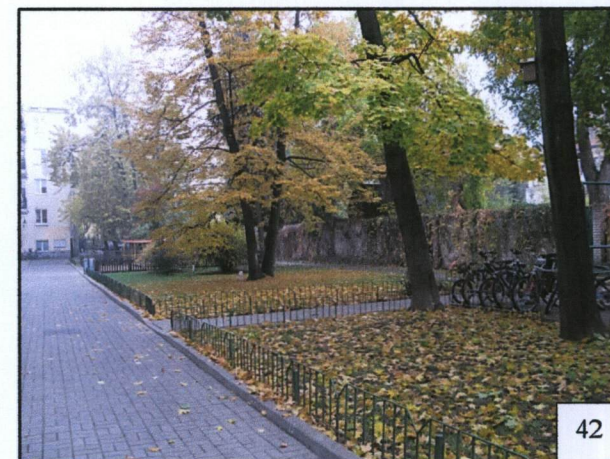


40



41

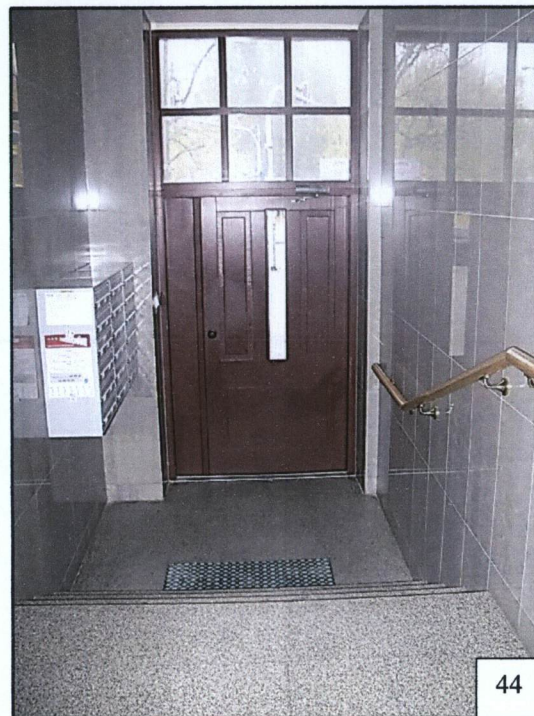
37, 38. Elewacja skrzydła nr 1 – widok w kierunku południowym.
39. Drzwi wejściowe do klatki schodowej w elewacji podwórzowej skrzydła nr 1.
40, 42. Widoki podwórza domu.
41. Figura NMP na podwórzu domu.



42



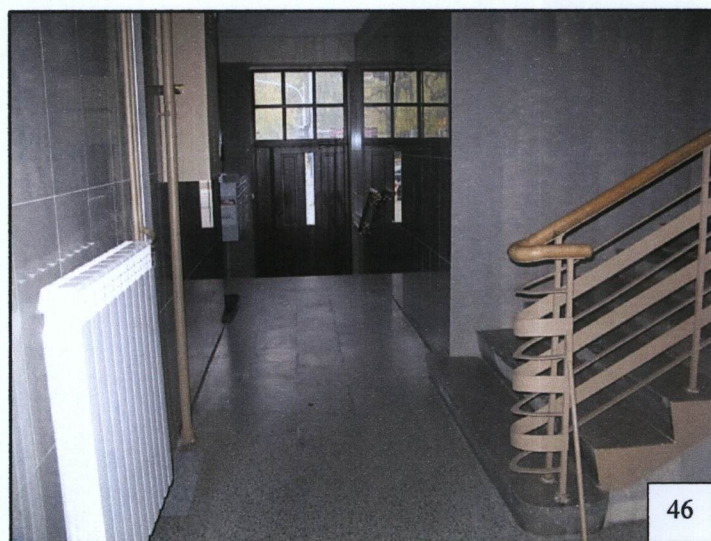
43



44



45



46

43. Fragment elewacji od strony
ul. Mickiewicza - drzwi do
przechodniej klatki schodowej.

44. – 47. Wnętrze przechodniej
klatki schodowej.



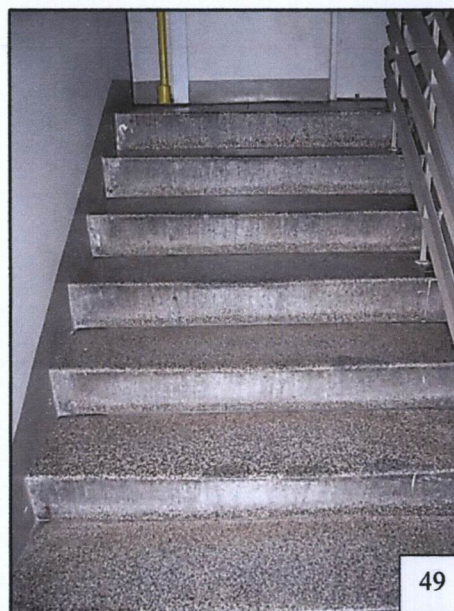
47

ZAŁĄCZNIK DO KARTY EWIDENCYJNEJ
ZAŁĄCZNIK NR 10

Miejsowość WARSZAWA Gmina /DZIELNICA: ŻOLIBORZ Powiat WARSZAWA Województwo MAZOWIECKIE	Obiekt (nazwa jak w karcie) BUDYNEK MIESZKALNY WIELORODZINNY UL. MICKIEWICZA 27	Zawartość wkładki (nazwa materiału uzupełniającego) ZDJĘCIA
---	---	---



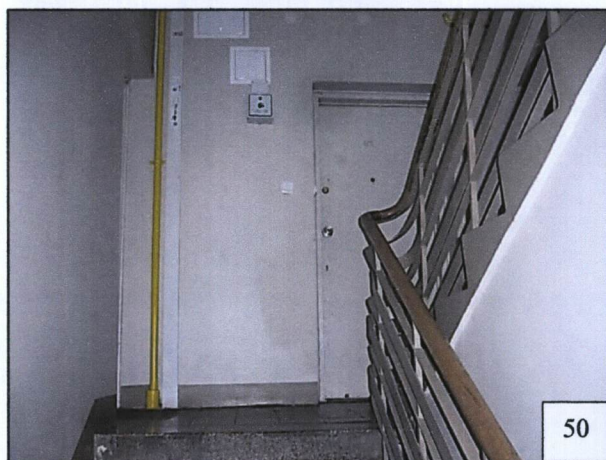
48



49



52



50



51

48.-51. Wnętrze klatki
schodowej – balustrada schodów,
stopnie schodów, drzwi do
mieszkania, płytki lastrykowe a
podeście.

52. Drzwi wewnętrzne.