

212

Nr

A B C D E F G H I J K L M N O P R S T U V W X Y Z

454

1. Obiekt zabytkowy

Kamienica ul. Piwna 6

2. Miejscowość

WARSZAWA

3. Wiek  
XVII-XVIII

4. Styl

5. Kubatura m<sup>3</sup>

925.-

6. Powierzchnia w m<sup>2</sup>

64.-

a) zabytkowa:

b) użytkowa:

20. Przynależność administracyjna

a) województwo

warszawa

b) powiat

11

c) gmina

Centrum

7. Materiał budowlany

Przed zniszczeniem

Po odbudowie

11. Ilość budynków

14. Grunty należące do zabytku:

ha

a) ściany

cegła

cegła

12. Ilość kondygnacji

3

a) ogrody stylowe

b) sklepienia

cegła

cegła

13. Użytkowanie wnętrza według ilości:

b) sady i grunty uprawne

c) stropy

drewno

drewno

a) izb mieszkalnych

4

c) lasy

d) więzania dachu

drewno

drewno

b) innych pomieszczeń

2

d) wody

e) krycie dachu

dachówka

dachówka

c) piwnic

4

e) inne

21. Stacja

Nazwa stacji

Odległość od stacji w km

a) kolejowa

warszawa

b) autobusowa

u

22. Właściciel i jego adres

Prac. Stot. R.N.

8. Wyposażenie architektoniczne

obram. okienne rekonstr.  
portal z gólbami i nowy

15. Przeznaczenie pierwotne budynku

oficyna gospod.

16. Użytkowanie w latach ubiegłych

mieszkalne

17. Użytkowanie obecne

u

18. Nadaje się do użycia na

u

23. Użytkownik i jego adres

St. R.N.

24. Inwestor i jego adres

9. Autorzy i data budowy i przebudowy

bud. XVII-XIX  
przebud. H. Kogutowska 1952

19. Data, rodzaj i stopień zniszczeń i odbudowy

Data

O P I S

Zniszczenia %

Odbudowa %

VIII.1939 r.

XI.1939 r.

XII.1945 r.

1952

spalony i burzony  
odbudowany

80

80

25. Rejestr zabytku Nr

415

rok 1.07.1965

miejsce przechowywania

26. Nazwa księgi hipotecznej

27. Nr hipoteczny

23

28. Akta

UK nr 415

29. Fotografie

PIS, UK nr m. warszawa

30. Inwentaryzacja pomiarowa

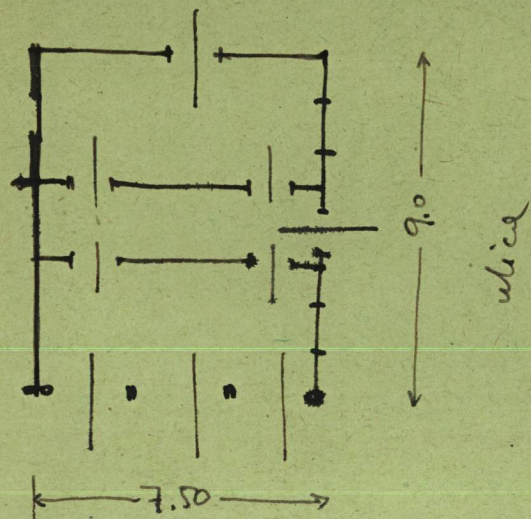
10. Udostępnienie

State



Z Y X W V U T S R P O N M L K J I H G F E D C B A Nr

31. Szkic sytuacyjny, plan schematyczny, uwagi opisowe, fotografia



skala 1:200



32. Przebieg prac konserwatorskich

Rok	Wyszczególnienie prac	Koszt tys. zł

33. Koszty  
w tys. zł

Przewidywane

Rzeczywiste

34. Inspekcje


35. Uwagi różne

36. Wypełnił dnia

18. 1960 8/2

37. Sprawdził dnia

21. LISTOPAD 1960

Zastępca Konserwatora

m. st. Warszawy

W. Krosin

Nowy portal "z gotyckim" przypominający operny  
lokatorez St. M. p. dla Krak. Wyższej uczelni.

