

1. Obiekt zabytkowy

budynki gospodarskie

2. Miejscowość

Harrowice
Tarchomin, Alchoffera 2.

3. Wiek

XIX

4. Styl

5. Kubatura m³

700

6. Powierzchnia w m²

a) zabytkowa: — b) użytkowa: 160

20. Przynależność administracyjna

a) województwo

b) powiat

c) gmina

7. Materiał budowlany

przed zniszczeniem

po odbudowie

11. Ilość budynków

1

14. Grunty należące do zabytku:

ha

a) ściany

olimo-bita

b) sklepienia

—

c) stropy

drew.

d) więzania dachu

drew.

e) krycie dachu

papier

12. Ilość kondygnacji

2

13. Użytkowanie wnętrza według ilości:

a) izb mieszkalnych

7

b) innych pomieszczeń

4

c) piwnic

nie ma.

a) ogrody stylowe

b) sady i grunty uprawne

c) lasy

d) wody

e) inne

21. Stacja

nazwa stacji

odległość od stacji w km

a) kolejowa

b) autobusowa

22. Właściciel i jego adres

sukcesory J.A. Kisilowski

8. Wyposażenie architektoniczne

15. Przeznaczenie pierwotne budynku

gospod-mieszk.

16. Użytkowanie w latach ubiegłych

ju

17. Użytkowanie obecne

ju

18. Nadaje się do użycia na:

ju

9. Autorzy i data budowy i przebudowy

pocz. XIX w.

19. Data rodzaj i stopień zniszczeń i odbudowy

Data

O P I S

znisz-
czenia
o/oodbu-
dowa
o/o

VIII. 1939 r.

XI. 1939 r.

XII. 1945 r.

1958

dwie izby mieszkalne

pomieszczenia mieszkalne i gospod.

50

10

25. Rejestr zabytku nr

644

rok 1953

miejsce przechowywania

1.07.1965

26. Nazwa księgi hipotecznej

27. Numer hipoteczny

28. Akta

MK 644

29. Fotografie

MK most w rzy

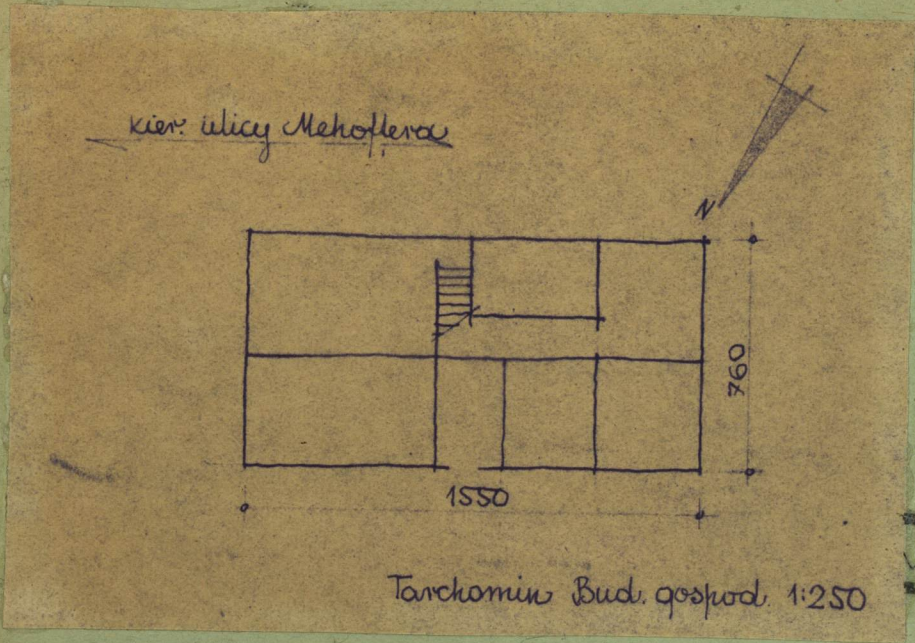
30. Inwentaryzacja pomiarowa

nie ma.

10. Udostępnienie

stałe

31. Szkic sytuacyjny, plan schematyczny, uwagi opisowe, fotografia



Budynek położony przed wejściem
na teren parkowego parku Dachu
ekspozycyjnego
Elewacja tylna silnie zniszczona.

32. Przebieg prac konserwatorskich

rok	Wyszczególnienie prac	Koszt tys. zł

33. Koszty w tys. zł	przewidywane	rzeczywiste

34. Inspekcje

35. Uwagi różne

36. Wypełnił dnia X 1959
Błaszczyński

37. Sprawdził dnia 25. LISTOP. 1959
Chm

KRASINSKI STEFAN
INŻYNIER ARCHITEKT