

Obiekt

DWÓR

2. Czas powstania  
1918-22

3. Miejscowość  
WARSZAWA

4. Adres

Łączyny 54, [REDACTED]

nr hipoteczny

5. Przynależność administracyjna

województwo

gmina

Wesoły

6. Poprzednie nazwy miejscowości

7. Przynależność administracyjna  
przed 1 VI 1975

województwo

powiat

8. Właściciel i jego adres

zam. Warszawa

ul. Łączyny 54

9. Użytkownik i jego adres

j.w. oraz lokatorzy

10. Rejestr zabytków

Nr

643/1

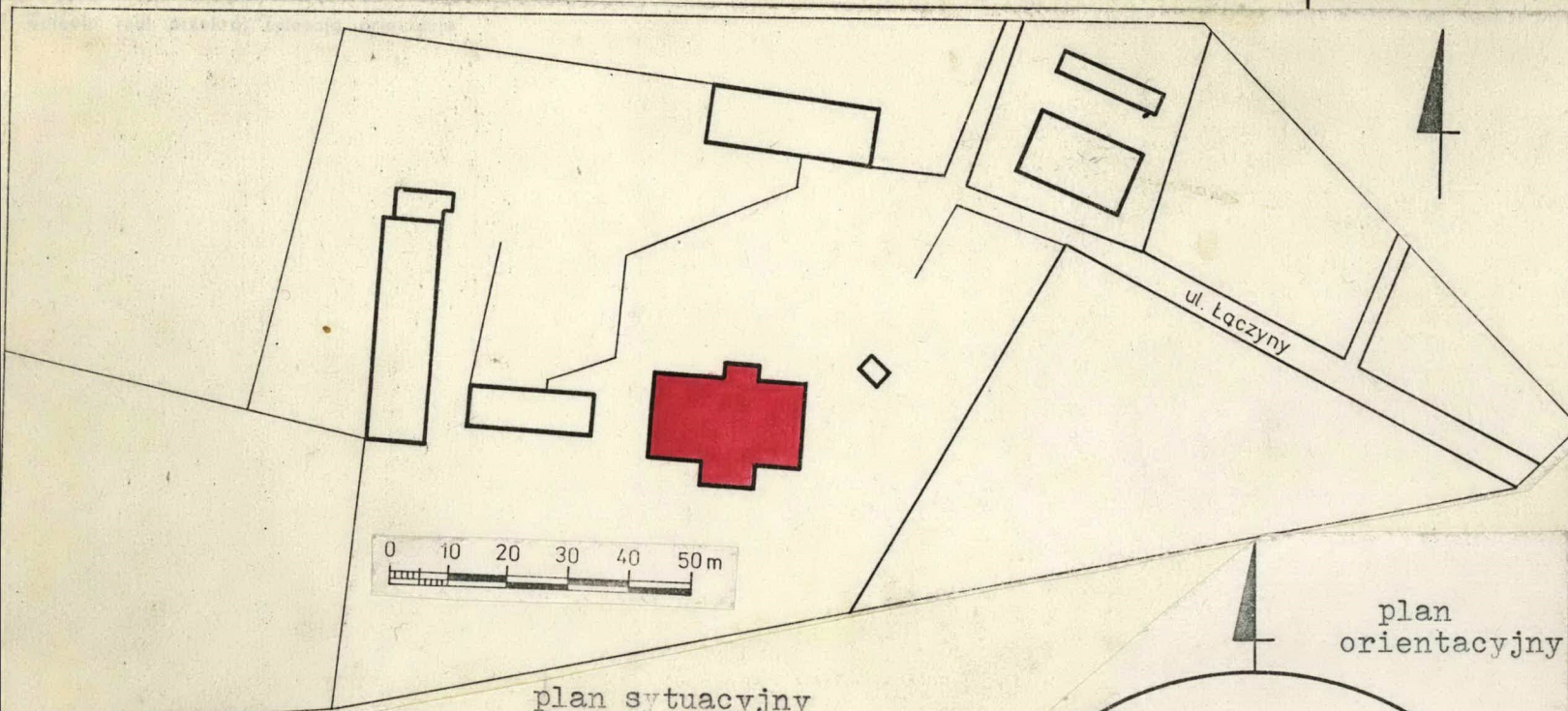
data

7.07.1965

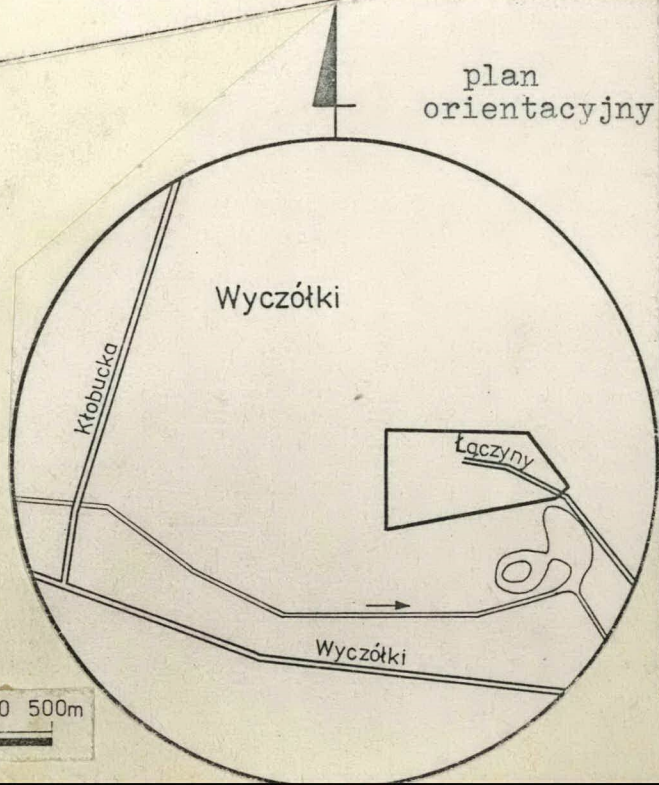
1280

2 1.12.1987

2 29.12.1986



elewacja północna





Wzniesiony na terenie dóbr ziemskich Wyczółki dla rodziny Łęgowskich. Prace malarskie prowadzone przez B.Ogińskiego /Cegińskiego?/ i J. Bukowskiego, ukończono w 1922 r. Do roku 1986 pozostaje w rękach rodziny, stanowiąc ostatecznie własność jednego z jej członków, [REDAKCYJNA KRETA]

### Sytuacja

Położony na peryferiach miasta, w znacznym oddaleniu od większej drogi /ul. Poleczki/, na zakończeniu wąskiej drogi dojazdowej /ul. Łączyny/. Dwór usytuowany na terenie nieznacznie wyniesionym i zadrzewionym, elewacją wejściową skierowany na pn. Fasada pd. zwrócona w kierunku otwartych pól. W bezpośrednim sąsiedztwie dworu, od strony zach.- zabudowania gospodarcze. Od pn.-zach. pozostałości ceglanej bramy wjazdowej.

### Materiał i plan

Murowany z cegły, potynkowany, z dachem krytym karpiówką układaną w rybią łuskę. Zbudowany na planie prostokąta, z dwoma portykami kolumnowymi od pn. i pd. oraz podcieniami narożnymi od zach. Półtoratraktowy, z sienią i reprezentacyjną klatką schodową od pn. oraz salonem i jadalnią od pd.

### Bryła i elewacje

Budynek o bryle zwartej, parterowy, z użytkowym poddaszem, podpiwniczony w części wsch. i zach.

Elewacje na niskim cokole, zwieńczone gładkim fryzem i gzymsem profilowanym. Elewacja frontowa dziesięcioosiowa z narożnym podcieniem od zach. oraz trójosiową częścią środkową z wystawką i wysuniętym portykiem wejściowym. Portyk o czterech kolumnach toskańskich ustawionych na tarasie i dźwigających balkon. Część środkowa tarasu dostępna ceglanyymi schodkami o jednym biegu prostym; części boczne otoczone balustradą z wtórnie umieszczonych cegieł ułożonych w szachownicę. Balkon otoczony balustradą z tralek. Wystawka o ścianach rozczłonkowanych czterema pilastrami, zwieńczona trójkątnym szczytem. Głęboki podcień narożny otwarty na pn. i zach. łukami półkolistymi wspartymi na szkarpie. W podcieniu dwa biegi schodów ceglanych z pełną balustradą, prowadzących do drzwi kuchennych, oraz do części piwnicznej. Wnętrze podcienia sklepione przęsłem sklepienia krzyżowego.

Pomiędzy podcieniem a zach. oknem elewacji pozostawiona w płaszczyźnie ściany głęboka półkolista wnęka.

Elewacja pd. ośmioosiowa, z pozornym podcieniem narożnym od zach. oraz trójosiową częścią środkową z wystawką poprzedzoną portykiem. Portyk o czterech kolumnach toskańskich w wielkim porządku, umieszczonych na tarasie, zwieńczony trójkątnym szczytem z półkolistym okienkiem. Taras dostępny prostymi schodami ceglanyymi, otoczony balustradą z tralek /zachowanych fragmentarycznie/ oraz cegieł. Podcień pozorny otwarty na zach. i pd. łukami półkolistymi wspartymi na szkarpie. W ścianie pd. w podcieniu - płytka półkolista nisza. Elewacja zach., sześćoosiowa z dwiema arkadami podcienia w osiach skrajnych, z których pd. znacznie węższa. W środkowej części dachu jednoosiowa wystawka o ścianach rozczłonkowanych parami pilastrów, powyżej których szczyt trójkątny o ściętym wierzchołku.

Elewacja wsch. trójosiowa z pozornie zryzalitowaną częścią środkową ponad którą jednoosiowa wystawka zwieńczona szczytem. Okno wystawki flankowane parami pilastrów.

Okna w całym budynku ościeżnicowe, jedno, dwu i trójskrzydłowe z ukośnymi parapetami krytymi dachówką, w dolnej kondygnacji zamknięte prostokątnie i półkolistocie, w górnej odcinkowo. Drzwi jedno i dwuskrzydłowe, płycinowe, zwieńczone c.d. na wkładce



Kubatura

ok. 2500 m<sup>3</sup>

15. Powierzchnia użytkowa

ok. 690 m<sup>2</sup>

16. Przeznaczenie pierwotne

mieszkalne

17. Użytkowanie obecne

mieszkalne

Prace budowlane i konserwatorskie, ich przebieg i dokumentacja

19. stan zachowania (fundamenty, ściany zewnętrzne, ściany wewnętrzne, sklepienia, stropy, konstrukcje dachowe, pokrycie dachu, wyposażenie i instalacje)

Zły stan zachowania, zawilgocone i zagrzybione ściany wewnętrzne, zewnętrzne oraz stropy. Nieszczelne pokrycie dachu, ciekące rynny, niesprawne instalacje wodno-kanalizacyjne.

20. Najpilniejsze postulaty konserwatorskie

Konieczny natychmiastowy remont kapitalny.



21. Akta archiwalne (rodzaj akt, numer i miejsce przechowywania)

24. Uwagi różne

25. Opracował

tekst..... Ewa Korpysz , styczeń 1986

imię, nazwisko, data, podpis

plany, rysunki ..... E.Charytonow, E.Korpysz , styczeń 1986

imię, nazwisko, data, podpis

zdjęcia fotogr..... E.Korpysz, A.Wojciechowski, styczeń 1986

imię, nazwisko, data, podpis

miejsce przechowywania negatywów .....

Karta po wypełnieniu podlega ochronie na podstawie przepisów prawa autorskiego

22. Bibliografia

26. Adnotacje o inspekcjach, informacje o zmianach (daty, imiona i nazwiska wypełniających)

23. Źródła ikonograficzne i fotogramalia (rodzaj, miejsce przechowywania, sygnatury)

27. Załączniki



1. Miejscowość	2. Obiekt (nazwa jak w karcie)	3. Zawartość wkładki (nazwa obiektu lub materiału uzupełniającego)
WARSZAWA	D W O R, ul. Łączyny 54	c.d. opisu, zdjęcia

prostokątnie półkoliście i odcinkowo. Wszystkie otwory zewnętrzne - z nadświetlami.

Dach czterospadowy z powiekami w połaci pn. i pd.; Nad wystawkami od wsch. i zach. - dwuspadowe z naczółkami; nad wystawkami od pn. i pd. - dwuspadowe.

#### Wnętrza

Układ pomieszczeń zachowany w stanie niezmienionym. Na parterze w części frontowej wielka sień z główną klatką schodową; w części pd. salon i jadalnia. Po stronie zach. część kuchenna z drugimi schodami na poddasze, po stronie wsch. dwa pokoje i łazienka. Poddasze z korytarzem biegnącym wzdłuż osi budynku, oraz kuchnia od zach., jadalnia od pn., pokoje od pd. i wsch. Łazienka w części wsch.

Podłogi parteru i piętra drewniane, w piwnicach gliniane. Schody wewnętrzne zabiegowe i dwubiegowe drewniane z prostymi drewnianymi balustradami. Stropy drewniane z tynkowanymi podsufitkami, w piwnicach stropy Kleina oraz sklepienie ceglane oparte na łuku odcinkowym. W sieni, salonie i jadalni na parterze - płaszczyzny stropu otoczone gipsowymi profilowanymi ramami, w jadalni ozdobionymi na narożach rozetami. W jadalni i salonie, w części środkowej sufitu stiukowe rozety z motywem liści i winnych gron. Ściany jadalni w górnej części obwiedzione malowanym barwnym fryzem z winnych gron.

Zachowane piece ozdobne: 1/ w sieni, z białych kafli, ze zwieńczeniem w stylu rokokowym; 2/ w salonie, z białych kafli, z prostym fryzem klasycystycznym; 3/ w jadalni, bogato zdobiony, z zielonych kafli; 4/ w pokoju wschodnim, z białych kafli, z bogatym zwieńczeniem; 5/ na poddaszu w pokoju wsch. - z białych kafli, bogato zdobiony motywami secesyjnymi; 6/ na parterze, w pokoju pn.-wsch.

W salonie zachowany kominek o dekoracji płycinowej z motywem rozet.

W drzwiach wejściowych w nadświetlu - ozdobna krata; płyciny wewnętrznych skrzydeł drzwi wypełnione pierwotnymi taflami szklanymi o sfazowanych krawędziach.

Instalacje: elektry, wodno-kanal. /częściowo nieczynna/.

Ogrzewanie piecowe. W piwnicy zach. wykop studni oraz piec piekarniczy.

Wkładkę założył: Ewa Korpysz, styczeń 1986  
(imię, nazwisko, data)

Miejsce przechowywania negatywów: .....

Elewacja południowa







Elewacja zachodnia



Elewacja wschodnia



Elewacja pn.-fragment



Elewacja pn.- fragment



Elewacja pn.- portyk



Elewacja pn.-wystawka



1. Miejscowość

2. Obiekt (nazwa jak w karcie)

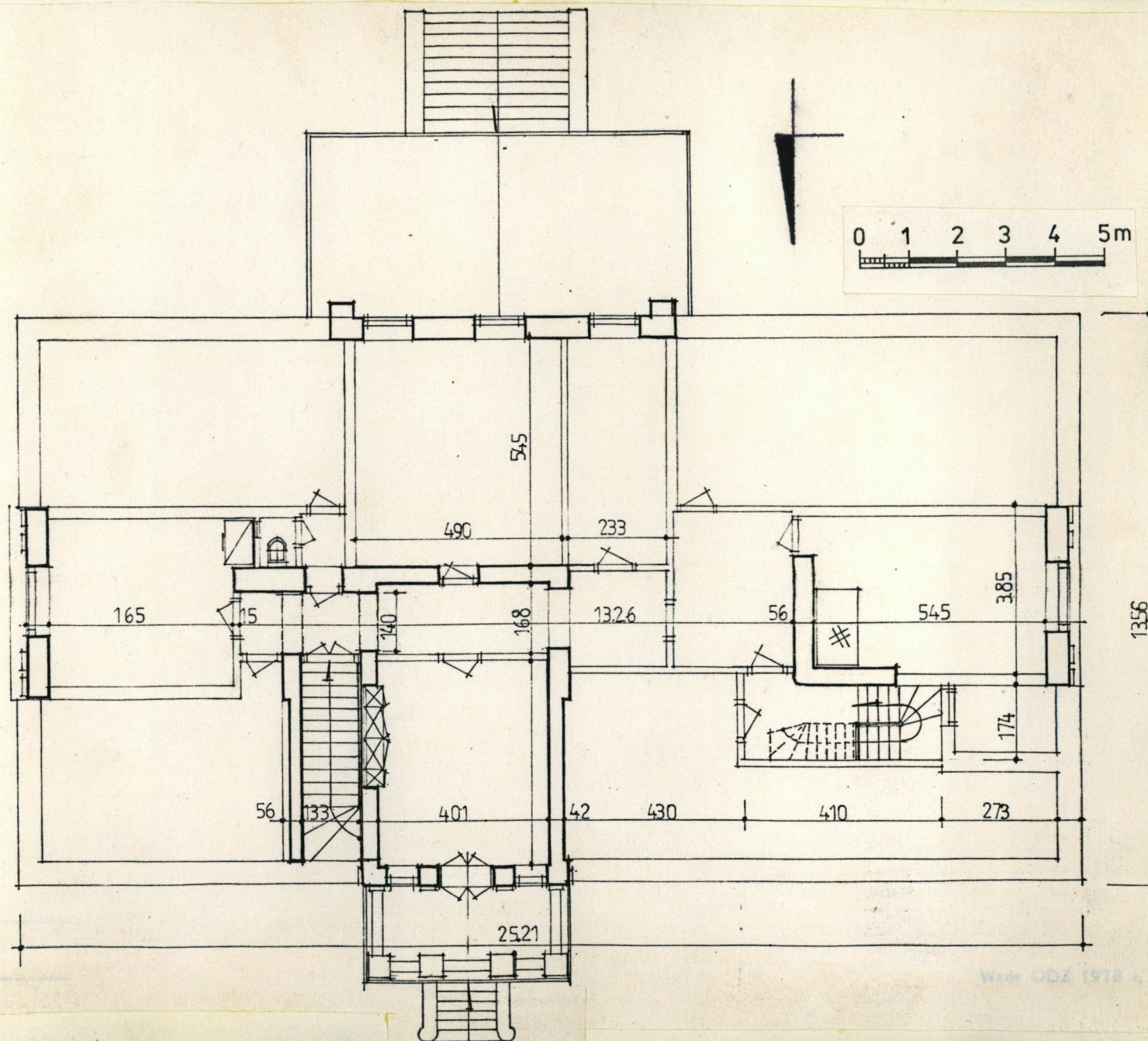
3. Zawartość wkładki (nazwa obiektu lub materiału uzupełniającego)

W A R S Z A W A

DWOR, ul. Łączyny 54

Plany parteru i piętra (poddasza)

Plan poddasza



Wkładkę założył: Ewa Korpysz, styczeń 1986.  
(imię, nazwisko, data)

Miejsce przechowywania negatywów:

Wsk. GDZ 1978







1. Miejscowość

W A R S Z A W A

2. Obiekt (nazwa jak w karcie)

Dwór, ul. Łączyny 54

3. Zawartość wkładki (nazwa obiektu lub materiału uzupełniającego)

zdjęcia



Elewacja pn., kapitel  
kolumny portyku



północny podcień narożny



Podcień pn, widok od zach.



Portyk południowy

Wkładkę założył: Ewa Korpysz, styczeń 1986  
(imię, nazwisko, data)

Miejsce przechowywania negatywów: .....

Sklepienie podcienia pn.

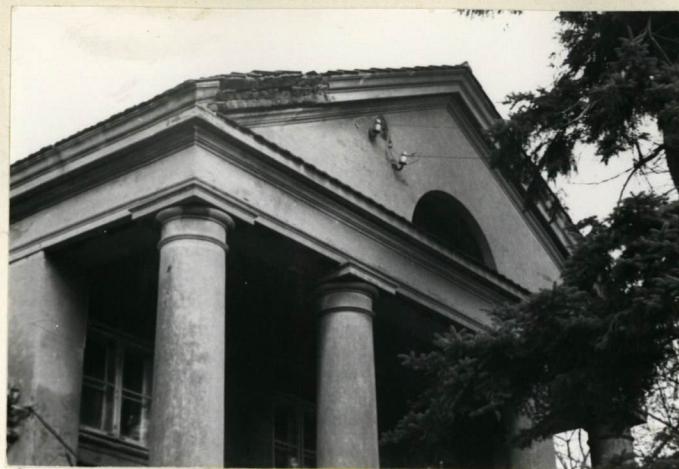


Wzór ODZ 1978 r.





Taras południowy, fragment  
balustrady



Zwieńczenie portyku pd.



Elewacja pd., fragment



Południowy podcień narożny



Podcień pd.-widok od zach.



Podcień pd.-widok od pd.



Elewacja wsch.-wystawka



1. Miejscowość

2. Obiekt (nazwa jak w karcie)

3. Zawartość wkładki (nazwa obiektu lub materiału uzupełniającego)

W A R S Z A W A

DWOR, ul. Łączyny 54

zdjęcia



Powieka w pd. połaci dachu



Dach wystawki zach.



Widok od str. pd.-wsch



Widok od str. pn-zach.

Wzór ODZ 1978 r.

Wkładkę założył: Ewa Korpysz, styczeń 1986  
(imię, nazwisko, data)

Miejsce przechowywania negatywów: .....





Sala jadalna (parter)



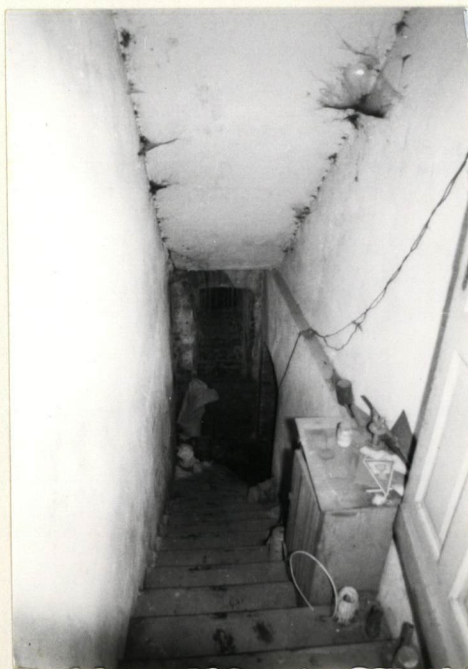
sień



Główna klatka schodowa



Korytarz na poddaszu



schody do piwnicy od wsch.



Główne pomieszczenie piwniczne  
w części wsch.



1. Miejscowość

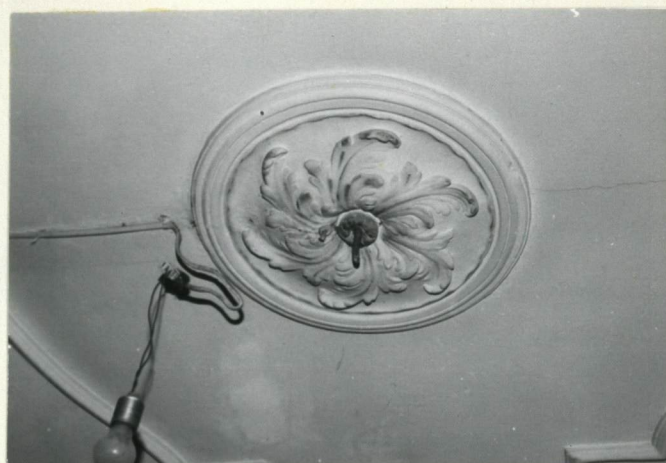
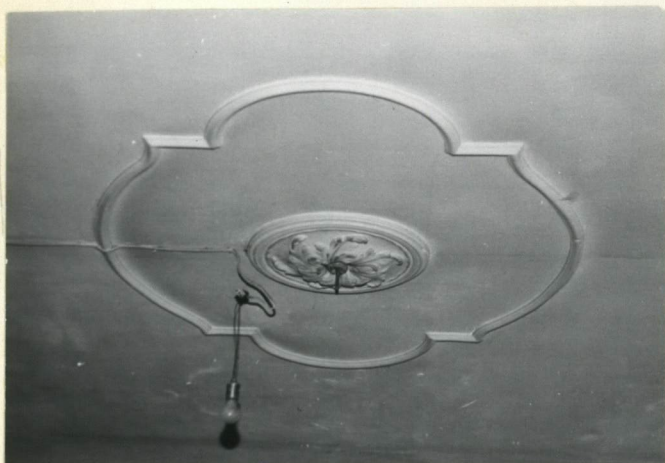
2. Obiekt (nazwa jak w karcie)

3. Zawartość wkładki (nazwa obiektu lub materiału uzupełniającego)

W A R S Z A W A

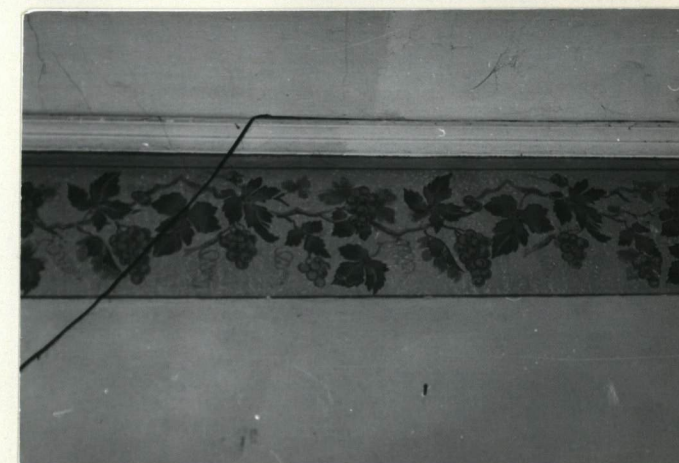
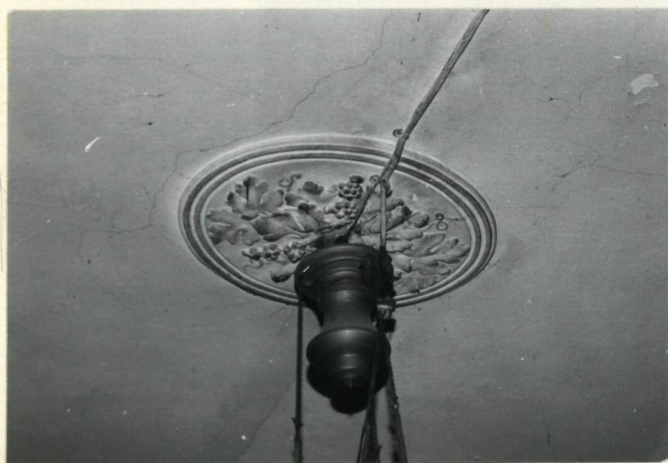
DWOR, ul. Łączyny 54

Zdjęcia



a,b) Stiukowa dekoracja sufitu w salonie

Fragment fasety w salonie



Rozeta w jadalni

Dekoracja sufitu w jadalni

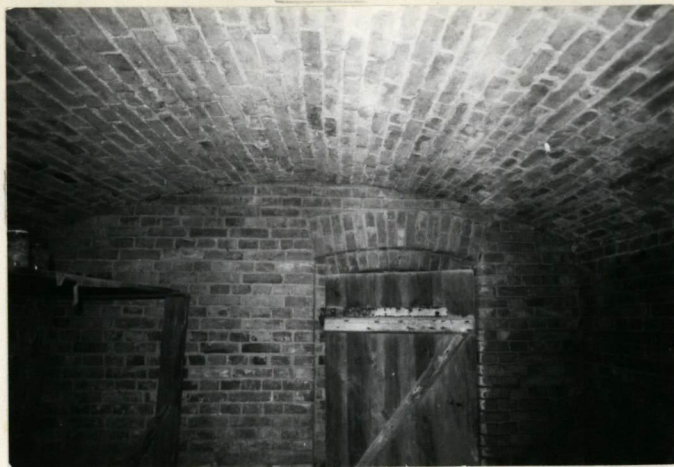
Malowany fryz w jadalni

Wkładkę założył:.....

(imię, nazwisko, data)

Miejsce przechowywania negatywów: Ewa Korpysz, styczeń 1986





Pomieszczenia piwniczne pod wschodnią częścią budynku  
a,b,) wykroje otworów drzwiowych

c) sklepienie z lunetą



Pomieszczenia piwnic pod zachodnią częścią budynku

a) sklepienie

b) luneta okienka



Piec piekarniczy w piwnicy zach.  
w pomieszczeniu niesklepionym



1. Miejscowość

2. Obiekt (nazwa jak w karcie)

3. Zawartość wkładki (nazwa obiektu lub materiału uzupełniającego)

W A R S Z A W A

DWÓR , Łaczyny 54

zdjęcia



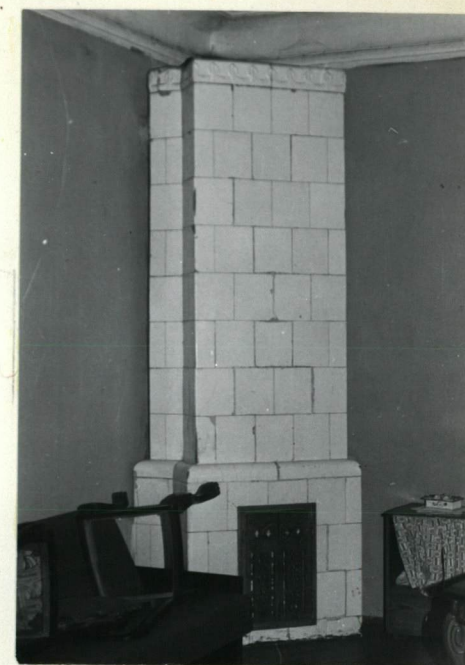
Piec w sieni



Zwieńczenie pieca w sieni



Piec w sali jadalnej



Piec w salonie

Wkładkę założył: Ewa Korpysz, styczeń 1986

(imię, nazwisko, data)

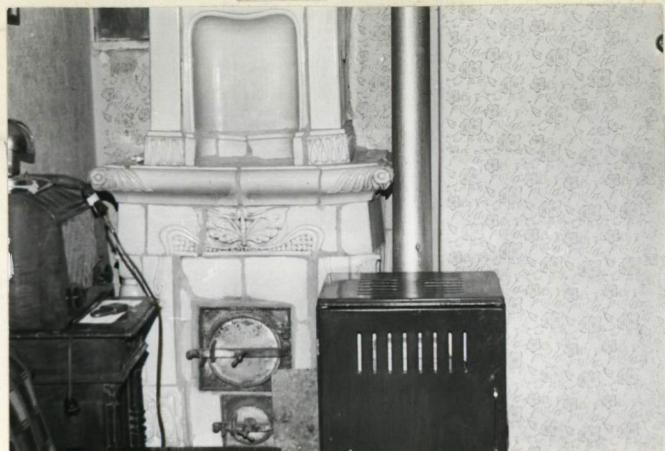
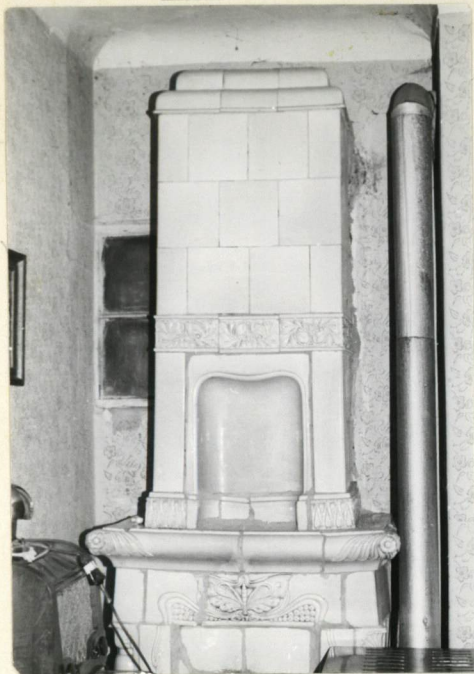
Miejsce przechowywania negatywów: .....

Zwieńczenie pieca  
w pokoju wsch.  
na parterze



Wzór ODZ 1978 r.



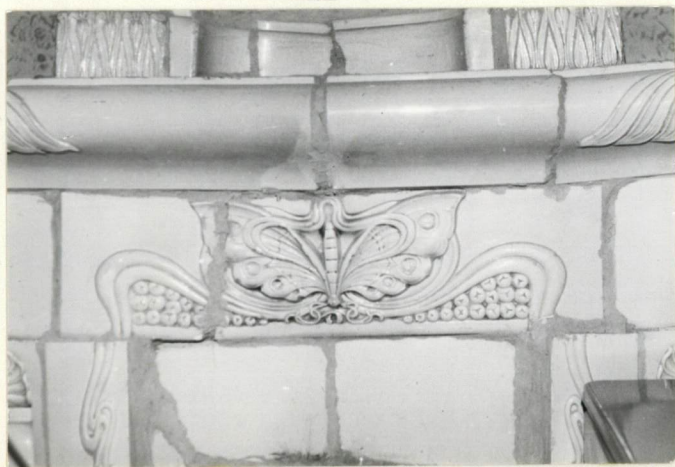


b) część dolna



c) ozdoba narożnika

Piec w pokoju wsch. na piętrze  
a) część górna



d) ozdoba paleniska



Kominek w salonie



1. Miejscowość

2. Obiekt (nazwa jak w karcie)

3. Zawartość wkładki (nazwa obiektu lub materiału uzupełniającego)

W A R S Z A W A

DWOR, ul. Łączyny 54

z d j ę c i a



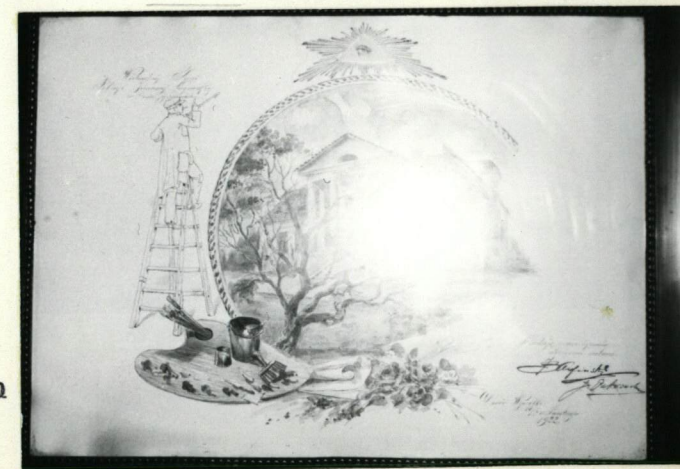
Pd.-wsch. część poddasza



Pd-zach. część poddasza



Fragment poddasza nad wystawką zach.

Widok dworku na ilustracji  
z 1922r. (własność J. Bielonko)Wkładkę założył: Ewa Korpysz styczeń 1986  
(imię, nazwisko, data)

Miejsce przechowywania negatywów: .....

Wzór ODZ 1978 r.





Drzwi wejściowe-skrzydła  
zewewnętrzne



Drzwi wejściowe-skrzydła  
wewnętrzne



Drzwi z salonu do jadalni



Drzwi z sieni do pokoju  
od wsch.



Okno w elewacji pd.



1. Miejscowość

2. Obiekt (nazwa jak w karcie)

3. Zawartość wkładki (nazwa obiektu lub materiału uzupełniającego)

W A R S Z A W A

DWOR, Łączyny 54

Zdjęcia obiektów gospodarczych w otoczeniu dworu



Ruiny, stodoły-widok od zach.



Stodoła- fragment muru ze szkarpą



Stodoła- widok od pn.-wsch.



Stodoła- elewacja pn.



Ziemianka po pn.-wsch. stronie dworu

Wkładkę założył: .....

Ewa Korpysz, <sup>(imię, nazwisko, data)</sup> Styczeń 1986

Miejsce przechowywania negatywów: .....





Komórka po zachodniej str. dworu-  
widok elewacji wsch. i pn.



Komórka-elewacja pd.



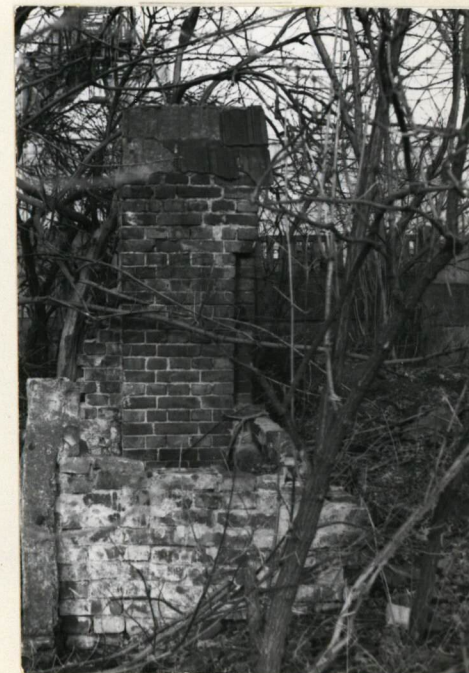
Pozostałości bramy wjazdowej



Komórka-otwory w elewacji pn



Komórka-zniszczona część zach.



a,b) filary bramy wjazdowej



1. Miejscowość

W A R S Z A W A

2. Obiekt (nazwa jak w karcie)

DWOR, ul. Łączyny 54

3. Zawartość wkładki (nazwa obiektu lub materiału uzupełniającego)

zdjęcia



Zabudowania mieszkalne i gospodarcze  
w otoczeniu dworu ( po str. pn.)



Wkładkę założył: Ewa Korpysz, styczeń 1986  
(imię, nazwisko, data)

Miejsce przechowywania negatywów: .....