

## KARTA EWIDENCYJNA ZABYTEKÓW ARCHITEKTURY I BUDOWNICTWA

Nr

1817

1. Obiekt

**FABRYKA WYROBÓW GUMOWYCH „Brage”,**  
ob. obiekt handlowo-usługowy

2. Czas powstania

I. 20. XX w.

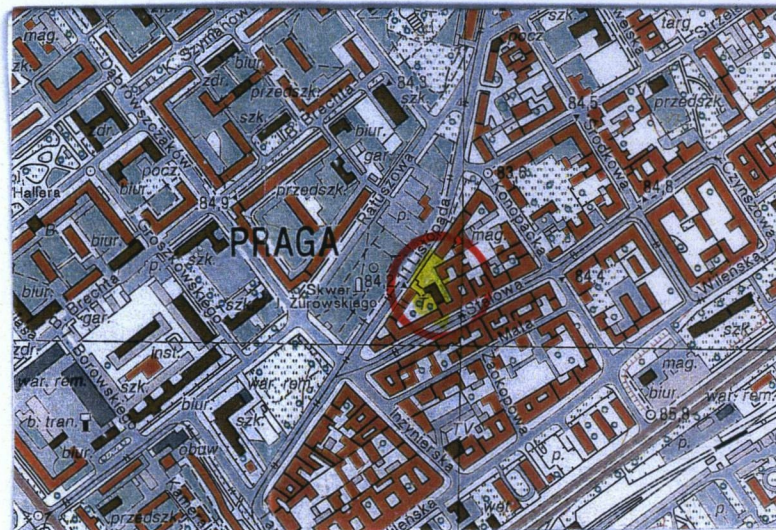
3. Miejscowość

W A R S Z A W A

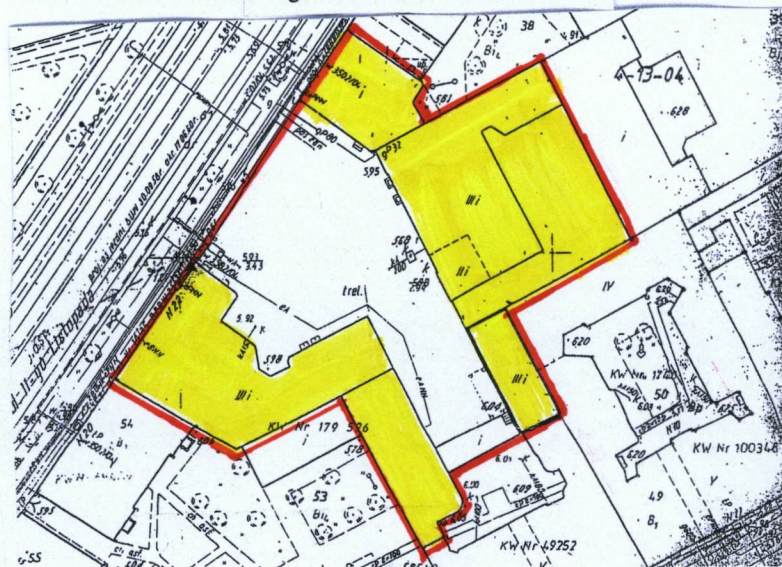
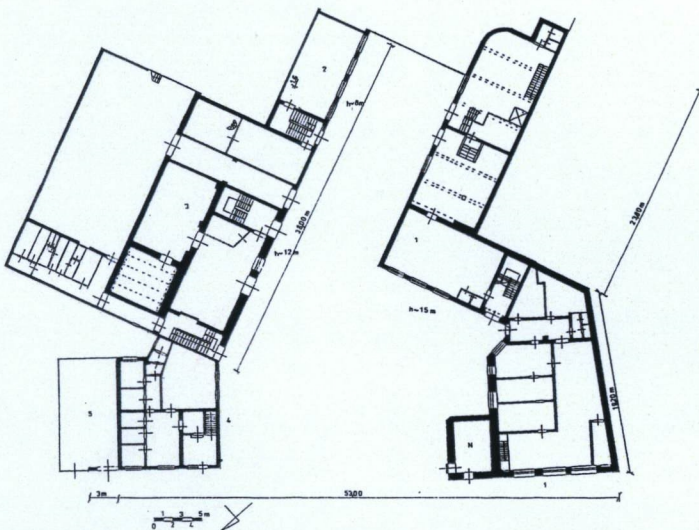
11. Zdjęcia, rzut, sytuacja, orientacji



1. Widok ogólny od północy.



Praga Północ, skala 1:10 000



skala 1:1000

4. Adres

ul. 11 Listopada 22 i 22b  
03-436 Warszawa

nr ewidencyjny działki 53 z obrębu 41304

nr księgi wieczystej

5. Przynależność administracyjna

województwo mazowieckie

powiat warszawski

dzielnica Praga Północ

6. Poprzednie nazwy miejscowości

7. Przynależność administracyjna przed 01.01.1999

województwo warszawskie

dzielnica Praga Północ

8. Właściciel i jego adres

Miasto Stołeczne Warszawa

ul. Plac Bankowy 3/5

00-950 Warszawa

9. Użytkownik i jego adres

22: Progress, Saturator, IDFX. Mankiewicz

ul. 11 Listopada 22, 03-436 Warszawa

Stowarzyszenie Artystyczne Dookoła

Warszawa, ul. Walecznych 17/5, 03-916

22b: "Hydrozagadka" Sp. z oo

Skład Butelek, Poligrafia, Drukarnia braci

Zakrzewskich, Zakład Powłok Metalowych.

Neuhoff von der Ley

10. Rejestr zabytków



**Fabryka Wyrobów Gumowych „Brage”** powstała w latach 20. XX w. ukończona ok. 1930 r. Właścicielami byli bracia Samuel i Sender Ginsburgowie. Według *Księgi adresowej Polski*, wyd. w 1928 r. siedziba Spółki mieści się na ul. 11 Listopada 18. Do braci Ginsburg należały również kamienice przy ul. 11 Listopada nr 20 i Stalowej 9. Spółka oferowała różnego rodzaju **wyroby gumowe**: sprzęt chirurgiczny, obcasy, podeszwy, gumki do wycierania, jako pierwsza wprowadziła też zestawy zawierające obcasy, zelówki i specjalny klej, co spowodowało protesty okolicznych szewców. W 1935 r. zakład zatrudniał 300 osób. W czasie wojny ustanowiono zarząd przymusowy. W 1940 r. spłonął dach, z tego roku zachowana jest prośba o zatwierdzenie projektu jego odbudowy. Na planie sytuacyjnym zamieszczonym z projektem widoczny jest układ budynków podwórza, z dwoma wjazdami, zamkniętego od strony strony północnej budynkami obecnie nie istniejącymi. W czasie **Powstania Warszawskiego** detonacja ciężkiego pocisku artyleryjskiego na ul. Stalowej 7 spowodowała kolejne uszkodzenie budynku. Zniszczenia wojenne oceniono na 40%. Po 1945 r. w budynek pełnił różne funkcje: magazynowe, usługowe i mieszkalne. W latach 50. XX w. mieściła się tam Krawiecko-Kuśnierska Spółdzielnia Pracy „Przodownik” w Warszawie, na piętrze było też mieszkanie. Później budynek użytkował Miejski Handel Detaliczny Obuwem i Galanterią Skórzaną. W 1968 r. w magazynie wybudowano dźwig towarowy o udźwigu 200 kg. W latach 70. XX w. budynek, z powodu zniszczeń wojennych trzeba było wzmocnić, jego stan oceniono jako zły. W budynku funkcjonowały wtedy zakłady produkcyjno-odzieżowe, zatrudniające 130 osób. W latach 80. XX w. w budynku mieściły się dom handlowy, pracownia artystyczna, biuro detektywistyczne i hurtownia wina. Przez pewien czas częściowo opustoszały. Obecnie pełni funkcje handlowo-usługowe.

## SYTUACJA

Fabryka Wyrobów Gumowych, ob. obiekt handlowo-usługowy usytuowana jest w centralnej części dzielnicy Praga Północ, w południowo-wschodniej pierzei ulicy 11 Listopada. Po drugiej stronie ulicy położony jest Skwer Żeromskiego. Obiekty zespołu położone są w zwartej zabudowie ulicy, po dwóch stronach działki z otwartym wjazdem na podwórze wewnętrzne, na działce o powierzchni ok. 3463 m<sup>2</sup>. Działka od strony południowo-wschodniej zamknięta jest murem ceglanym, który oddziela budynki dawnej fabryki od budynków mieszkalnych przy ul. Stalowej. Od strony ul. 11 Listopada podwórze odgródzone jest płotem ze sztachet metalowych. Pośrodku podwórza usytuowane są śmietniki. Budynki zespołu zgrupowane są po dwóch stronach podwórza: po stronie południowo-zachodniej położony jest budynek o nr administracyjnym 22, po stronie północno-wschodniej budynek 22b. Po stronie północno-zachodniej, przy ulicy położony jest współczesny jednokondygnacyjny budynek kryty dachem pulpitowym.

## BUDYNEK 22

### MATERIAŁ, KONSTRUKCJA, TECHNIKA

#### Ściany:

Murowane z cegły, obustronnie tynkowane, po stronie południowej ściany zewnętrzne pozbawione tynku. Ściany wewnętrzne wtórne z płyty kartonowo-gipsowej, murowane, górą szklone (szczebliny krzyżowe), częściowo wyłożone panelami, w pomieszczeniach sanitarnych na ścianach wtórne płytki ceramiczne.

#### Sklepienia, stropy:

**Część A:** strop Kleina.

**Część B:** strop Kleina, strop, monolityczny, żelbetowy.

#### Wieżba dachowa:

Niedostępna, prawdopodobnie drewniana o niskim kącie nachylenia połaci.

#### Pokrycie dachu:

Dach kryty papą.

#### Posadzki, podłogi:

**Część A:** płyta paździerzowa i linoleum, w pomieszczeniach sanitarnych: wtórna posadzka ceramiczna. Piwnica niedostępna.

**Część B:** Parter: posadzka ceramiczna z wtórnych białych i szarzielonych kafli, wykładzina PCW, piwnica posadzka cementowa, 1 piętro: podłoga drewniana, deskowa, wtórna (wcześniej były płytki ceramiczne), pomieszczenia sanitarne: płytki ceramiczne, wykładzina, ostatnie piętro: podłoga drewniana deskowa, na tym wykładzina PCW.

#### Schody:

**Część A** schody betonowe, wspornikowe, jednobiegowe, proste, z balustradą z metalowych prętów i poręczą drewnianą. Piwnica niedostępna.

**Część B** Na klatce schodowej dwubiegowe powrotne, wspornikowe, betonowe, z balustradą metalową i drewnianą poręczą. Stopnie wtórnie wyłożone płytkami ceramicznymi, szarzielonymi. Schody do piwnicy dwubiegowe powrotne z zakrętem, betonowe oraz dwubiegowe powrotne z metalową balustradą i drewnianą poręczą. We wnętrzu: jednobiegowe proste, obłożone białymi płytkami ceramicznymi, z balustradą metalową i drewnianą poręczą, jednobiegowe proste, betonowe, wspornikowe, 1 piętro: murowane, prawdopodobnie wspornikowe, jednobiegowe, proste, wyłożone ceramicznymi płytkami.

#### Otworki okienne i drzwiowe:

Otworki okienne prostokątne, nad drzwiami w części A okienko okrągłe.

#### Drzwi:

**Część A:** zewnętrzne: drewniane, 1 skrzydłowe, ramowo-płycinowe, ościeżnicowe, z dekoracją trójpłycinową górą szklone, z nadświetlami ze szczeblinami krzyżowymi i półtoraskrzydłowe, metalowe, wtórne, pełne.

Wewnętrzne: drewniane, wtórne, jednoskrzydłowe, ramowo-płycinowe, ościeżnicowe, z dekoracją trójpłycinową. Wtórne, jednoskrzydłowe, płytowe, pełne, deskowo-szpungowe, dwuskrzydłowe, obite blachą, metalowe jednoskrzydłowe. Okucia: zawiasy pasowe i czopowe.

c.d. na załączniku nr 1



14. Kubatura  budynek 22 ok. 8600 m <sup>3</sup> budynek 22b ok. 6000 m <sup>3</sup>	15. Powierzchnia użytkowa  budynek 22 ok. 1550 m <sup>2</sup> budynek 22b ok. 1040 m <sup>2</sup>	16. Przeznaczenie pierwotne  fabryka wyrobów gumowych	17. Użytkowanie obecne  obiekty usługowe
18. Prace budowlane i konserwatorskie, ich przebieg i dokumentacja (po 1945 r.)  <ul style="list-style-type: none"> <li>- 1971 r. - remont zabezpieczający, stemplowanie zagrożonej ściany zewnętrznej i stropów,</li> <li>- 2009 r. - wymiana instalacji gazowej,</li> <li>- 2002 r. - podłogi, instalacji elektrycznej, ogrzewania,</li> <li>- 2008 r. - remont dachu w budynku 22, adaptacja pomieszczeń ostatniego piętra,</li> <li>- 2003 r. adaptacja pomieszczeń, wprowadzenie wentylacji, malowanie,</li> </ul>		19. Stan zachowania (fundamenty, ściany zewnętrzne, ściany wewnętrzne, sklepienia, stropy, konstrukcje dachowe, pokrycie dachu, wyposażenie i instalacje)  Budynek nr 22 – w dość dobrym stanie technicznym, widoczne pęknięcia w ścianach zewnętrznych w elewacji południowo – wschodniej i południowo zachodniej widoczne pęknięcia, po stronie północnej uszkodzenie gzymsu. Zachowana bryła i częściowo wystrój elewacji, wewnątrz przebudowane, stolarka okienna i drzwiowa zachowane tylko częściowo, wyposażenie nie zachowało się Budynek nr 22 b <ul style="list-style-type: none"> <li>- fundamenty – stan dość dobry;</li> <li>- ściany zewnętrzne – stan dość dobry;</li> <li>- ściany wewnętrzne – stan dość dobry;</li> <li>- sklepienia stropy – sufit płaski, pęknięcie</li> <li>- konstrukcje dachowe – stan dobry;</li> <li>- pokrycie dachu – częściowo nieszczelne, powodujące widoczne zawilgocenia,</li> <li>- wyposażenia i instalacje – stan dobry</li> </ul> Substancja zabytkowa: <ul style="list-style-type: none"> <li>- zachowana bryła i częściowo wystrój elewacji, wewnątrz przebudowane, częściowo zachowana stolarka drzwiowa, balkony, we wnętrzu w jednym z pomieszczeń zachowane sztukaterie, na klatce schodowej kafelki ceramiczne. Wyposażenie nie zachowało się</li> </ul>	
		20. Istniejące zagrożenia, najpilniejsze postulaty konserwatorskie  Konieczny jest remont pokrycia dachowego w budynku nr 22b i zabezpieczenie od dalszego przenikania wilgoci.	



21. Akta archiwalne (rodzaj akt, numer i miejsce przechowywania)

1. Dokumenty w Wydziale Architektury i Budownictwa Urzędu Dzielnicy Praga Północ, ul. ks. Ignacego Kłopotowskiego 15 03-708 Warszawa,
2. Akta miasta Warszawy, Akta nieruchomości, sygn.10859, Archiwum Państwowe Miasta Stołecznego Warszawy, ul. Krzywe Koło 7, Warszawa

22. Bibliografia

1. *Korzenie miasta. Warszawskie pożegnania*, Jerzy Kasprzycki, t. III Praga, Warszawa 2004, str. 162
2. *Księga adresowa Polski*, Warszawa 1928 r., str. 1866
3. *Warszawska Praga*, Michał Pilich,
4. *Zniszczenia wojenne przemysłu warszawskiego*, Kurpiewska Grażyna, str. 418-419,

23. Źródła ikonograficzne (rodzaj, miejsce przechowywania)

1. Akta miasta Warszawy, Akta nieruchomości, sygn.10859, Archiwum Państwowe Miasta Stołecznego Warszawy, ul. Krzywe Koło 7, Warszawa
- 2.
3. Mapa zasadnicza w skali 1: 500, Urząd Miasta Stołecznego Warszawy, Ośrodek Dokumentacji Geodezyjnej i Kartograficznej, Aleje Jerozolimskie 28, 00-024 Warszawa,
4. Mapa topograficzna Polski, Warszawa – Praga, 1:10 000, Główny Geodeta Kraju, Warszawa,

24. Uwagi różne

25. Opracowanie karty ewidencyjnej (data i podpis)

tekst	Lesława Ciach, sierpień – listopad 2009 r. (data i podpis)
plany, rysunki sierpień – listopad 2009 r.	Lesława Ciach częściowo w oparciu o inwentaryzację budynku, (data i podpis)
zdjęcia fotograficzne	Lesława Ciach, sierpień – listopad 2009 r. (data i podpis)

miejsce przechowywania negatywów :  
Stołeczny Urząd Ochrony Zabytków w Warszawie, ul. Foksal 11, 02-372 Warszawa

*Karta po wypełnieniu podlega ochronie na podstawie przepisów prawa autorskiego.*

26. Adnotacje o inspekcjach, informacje o zmianach (daty, imiona i nazwiska wypełniających)

27. Załączniki

15 wkładek  
załącznik nr 1 2– c .d. opisu (punkt 13)  
załącznik nr 3 – rzut i plan sytuacyjny  
załączniki nr 4 – materiały archiwalne,  
załączniki nr 5 -15 - fotografie



1. Miejscowość <b>WARSZAWA</b>	5. Obiekt (nazwa jak w karcie) oraz adres <b>FABRYKA WYROBÓW GUMOWYCH</b> <b>„Brage”,</b> <b>ob. obiekt handlowo-usługowy</b>	6. Zawartość wkładki  <b>c.d. opisu (punkt 13)</b>
2. Dzielnica <b>Praga Północ</b>		
3. Powiat <b>warszawski</b>		
4. Województwo <b>mazowieckie</b>		

**c.d. punktu 13**

**Część B zewnętrzne:** wtórne, drewniane, półtoraskrzydłowe, ramowo-płycinowe, z dekoracją wielopłycinową, wtórne, półtoraskrzydłowe, metalowe, ramowo – płycinowe, metalowe, dwuskrzydłowe, pełne, żelazne. **Wewnętrzne:** wtórne, płytowe, jednoskrzydłowe, pełne. Drzwi wejściowe z klatki schodowej, drewniane, ościeżynowe, dwuskrzydłowe, ramowo-płycinowe, z dekoracją trójpłycinową, z listwą przymykową oraz wtórne, jednoskrzydłowe pełne, płytowe. **Piwnica:** drzwi wtórne, metalowe, jednoskrzydłowe, pełne.

**OKNA:**

**Część A** metalowe i drewniane, skrzynkowe, na poziomie parteru czterodzielne, czteropoziomowe, od 1 piętra wielokwaterowe oraz skrzynkowe, trójdzielne, dwupoziomowe, ze szczelinami poziomymi, drewniane, ościeżnicowe dwudzielne, dwupoziomowe, drewniane zespolone, częściowo zabezpieczone kratą.

**Część B** drewniane, skrzynkowe, ze szczelinami krzyżowymi, jednodzielne, dwupoziomowe, oraz jedno i dwupoziomowe, trójdzielne, ze szczelinami krzyżowymi. Okna zespolone, drewniane, asymetryczne, trójpodziałowe, górą uchyłne.

**RZUT:**

**Część A** Budynek na nieregularnym planie, z wejściem po stronie północnej.

**Część B** Na planie litery L, jednotraktowy. Z klatką schodową umieszczoną w narożniku północno – zachodnim.

**BRYŁA:**

rozcłonkowana.

**Część A** Budynek o nieregularnej bryle, trójkondygnacyjny, podpiwniczony (piwnica niedostępna), kryty dachem pulpitowym.

**Część B** Budynek o nieregularnej bryle, trójkondygnacyjny, podpiwniczony, kryty dachem pulpitowym.

**ELEWACJE:****Część A:****Elewacja północno- zachodnia:**

Z podziałem na dwie części: południowa trójosiowa, z podziałem symetrycznie rozmieszczonymi, dużymi otworami okiennymi, zwieńczona trójkątnym tympanonem, północna jednoosiowa, podział zaznaczony otworem drzwiowym i otworami okiennymi.

**Elewacja północno- wschodnia:** Z podziałem na dwie części: południowa czteroosiowa, z podziałem symetrycznie rozmieszczonymi, dużymi otworami okiennymi, i otworem drzwiowym nad którym owalne okienko. Północna niesymetryczna, dwuosiowa, z otworem drzwiowym po stronie północnej i otworami okiennymi po stronie południowej.

**Elewacja południowo-zachodnia:** Ślepa.

**Część B:**

**Elewacja północno- zachodnia:** Pięcioosiowa, z podziałem otworami okiennymi i drzwiowymi, każda z osi dodatkowo podkreślona pionowymi pasami w tynku, dodatkowo pod oknami górnej kondygnacji w tynku wykonana dekoracja geometryczna. Skrajna oś zachodnia z otworem drzwiowym.

**Elewacja południowo - zachodnia:** Ślepa.

**Elewacja północno – wschodnia:** W części północnej z pojedynczym otworem okiennym, w części południowej sześćoosiowa, z podziałem otworami okiennymi i drzwiowymi, każda z osi dodatkowo podkreślona rysunkiem w tynku.

**Elewacja Południowo-wschodnia:** Ślepa.

**WNĘTRZE:**

**Część A** Z wejściem po stronie północnej. Pierwotnie prawdopodobnie jednoprzestrzenne, obecnie podzielone na szereg mniejszych pomieszczeń

**Część B** Na planie litery L, pierwotnie prawdopodobnie jednoprzestrzenny, skomunikowane klatką schodową umieszczoną w narożniku południowo – zachodnim, z której wejścia do poszczególnych pomieszczeń oraz schodami po stronie południowo-wschodniej. Wnętrze na piętrze wtórnie podzielone na mniejsze pomieszczenia.

L. Ciach



**WYPOSAŻENIE:**

Brak zabytkowego.

**INSTALACJE:**

elektryczna, kanalizacja, kominek.

**BUDYNEK 22 B****MATERIAŁ, KONSTRUKCJA, TECHNIKA:****Ściany:**

**Część A:** Obustronnie tynkowane, w pomieszczeniach sanitarnych płytki ceramiczne, glazurowane, białe. Na ścianach częściowo położone płytki ceramiczne, brązowe i szare.

**Część B:** Murowane z cegły, częściowo tynkowane, podział wewnątrz stanowią ścianki drewniane, górą oszklone ze szczelinami krzyżowymi i poziomymi. oraz wtórne wprowadzone ścianki z dykty. Na ścianach częściowo położone płytki ceramiczne, żółte.

**Sklepienia, stropy:**

**Część A:** strop Kleina.

**Część B:** strop Kleina, w części północnej częściowo strop odcinkowy (parter i klatka schodowa). Wyżej częściowo stropy drewniane belkowe z podsufitką.

**Wieżba dachowa:**

**Część A:** Niedostępna, prawdopodobnie drewniana, o niskim kącie nachylenia połaci.

**Część B:** drewniana, krokwiowo-płatwiowa, wsparta na rzędach słupów.

**Pokrycie dachu:**

Papa na odeskowaniu. .

**Posadzki, podłogi:**

**Część A:** posadzka betonowa (piwnica), wykładzina PCW, współczesna posadzka ceramiczna z białych kafli, glazurowanych (pomieszczenia sanitarne) oraz brązowych i szarych.

**Część B:** posadzka betonowa, podłoga drewniana, wykładzina PCW. Piętro: parkiet w jodełkę, podłogi drewniane częściowo przykryte wykładzina PCW, płytki ceramiczne brązowe i szare. Klatka schodowa po stronie północnej: płytki ceramiczne białe i szare, klatka po stronie południowej, lastrico barwione w masie na kolor czarny.

**Schody:**

**Część A** murowane, wspornikowe, jednobiegowe proste, z cegły i drewniane, drabiniaste, z drewnianą poręczą.

**Część B:** Klatka schodowa północna: dwubiegowe, powrotne, wspornikowe, cementowe, z balustradą metalową i drewnianą poręczą. Wyłożone płytkami ceramicznymi, z białych i szarych kafli. Klatka schodowa południowa: dwubiegowe, powrotne, wspornikowe, z pełną murowaną balustradą i metalową a poręczą, wyłożona lastrico barwionym w masie na kolor czarny. Wnętrze: schody murowane, prawdopodobnie wspornikowe, jedno- i dwubiegowe, proste, schody drewniane, dwubiegowe łamane, wtórne schody metalowe, kręte i metalowe, drabiniaste.

Otwory okienne i drzwiowe:

**Część A** prostokątne.

**Część B** prostokątne, okno po stronie północno – zachodniej zamknięte łukiem pełnym.



1. Miejscowość <b>WARSZAWA</b>	5. Obiekt (nazwa jak w karcie) oraz adres <b>FABRYKA WYROBÓW GUMOWYCH „BRAGE” ob. obiekt handlowo - usługowy</b>	6. Zawartość wkładki  <b>c.d. opisu (punkt 13)</b>
2. Dzielnica <b>Praga Północ</b>		
3. Powiat <b>warszawski</b>		
4. Województwo <b>mazowieckie</b>		

**c. d. punktu 13 (opis)****Drzwi:****Część A**

Zewnętrzne: wtórne, jedno- i dwuskrzydłowe, metalowe, pełne i górą szklone, wtórne.

Wewnętrzne: Korytarz: półtoraskrzydłowe, drewniane, ramowo-płycinowe, z masywnymi zawiasami. Wnętrza: ościeżynowe, ramowo-płycinowe, jedno – i dwuskrzydłowe, drewniane, ościeżynowe, dwuskrzydłowe, ramowo-płycinowe, z dekoracją trójpłycinową, z listwą przymykową, częściowo zabezpieczone listwą metalową oraz jednoskrzydłowe z dekoracją czteropłycinową i wtórne, jednoskrzydłowe, płytowe, pełne. Do piwnicy: deskowe, jednoskrzydłowe, drewniane i jednoskrzydłowe, ramowo-płycinowe, z dekoracją trójpłycinową. Okucia zawiasy czopowe, zawiasy pasowe, na strychu mosiężna klamka z tarczką.

**Część B** Z pomieszczenia przyziemia na klatkę schodową południową: drewniane, ramowo-płycinowe, Okucia: masywne zawiasy pasowe i czopowe. dekoracja deskami, drzwi do drukarni na piętrze: dwuskrzydłowe, drewniane, ramowo-płycinowe, awers obity metalem, rewers z dekoracją czteropłycinową. Z zawiasami pasowymi.

**OKNA:**

**Część A** drewniane, ościeżnicowe, dwudzielne, dwupoziomowe, ze szczelinami poziomymi, Piętro: okna wtórne, zespolone, PCW, jedno i dwuskrzydłowe, częściowo z dekoracją imitującą szczeliny poziome. Okucia: zawiasy czopowe, odboje.

**Część B** Klatka schodowa północna: drewniane, ościeżnicowe, zimowe, dwupoziomowe, trójpodziałowe, ze szczelinami poziomymi, w podślemieniu. Na ostatnim piętrze zamknięte łukiem pełnym, w przyziemiu i częściowo na piętrze metalowe, wielopolowe i metalowe, dwudzielne, dwupoziomowe, Drugie piętro: PCW, zespolone trójpodziałowe. Okna w drewnianych ściankach krosnowe, dziewięciopolowe, ze szczelinami krzyżowymi i pionowymi.

**RZUT:**

**Część A** Na planie prostokąta, skomunikowana schodami w części północnej.

**Część B** Na planie kwadratu, pierwotnie prawdopodobnie dwutraktowa, obecnie trójraktowa. Skomunikowana klatkami schodowymi po stronie północnej i południowej oraz z dwoma wejściami prowadzącymi bezpośrednio z podwórza do pomieszczeń przyziemia.

**BRYŁA:**

**Część A** Budynek dwukondygnacyjny, podpiwniczony, kryty dachem pulpitowym. Bryła zwarta prostopadłościenna.

**Część B**

Budynek trójkondygnacyjny, podpiwniczony (piwnice niedostępne), z poddaszem użytkowym, kryty dachem dwuspadowym w części od podwórza i jednokondygnacyjny, kryty dachem pulpitowym od strony północno-wschodniej. Bryła rozczłonkowana.

**ELEWACJE:****Część A Elewacja południowo - zachodnia:**

Niesymetryczna, z podziałem otworami okiennymi i z wejściem po stronie północnej. Druga kondygnacja sześciosiowa, pierwsza z podziałem otworami okiennymi od południa i otworem drzwiowym w dwóch skrajnych osiach północnych.

L. Ciach



**Część B Elewacja południowo - zachodnia:** Złożona z dwóch części: po stronie północnej sześćcioosiowa, z ryzalitem w skrajnej osi północnej mieszczącym klatkę schodową, z regularnie rozmieszczonymi otworami okiennymi i drzwiowymi. W partii drugiego piętra zachowany ozdobny balkon wykonany z żeliwa. Część południowa trójosiowa, z podziałem nieregularnie rozmieszczonymi otworami okiennymi i drzwiowymi.

Elewacja północno – zachodnia: Ślepa, z pojedynczym otworem okiennym.

**Elewacja północno – wschodnia:** symetryczna, pięćcioosiowa, z regularnie rozmieszczonymi otworami okiennymi i drzwiowymi. W partii drugiego piętra zachowany ozdobny balkon wykonany z żeliwa. W partii przyziemia przysłonięta.

**WNĘTRZE:**

**Część A** Dołem jednoprzestrzenne, ze schodami po stronie północnej. Wyżej z korytarzem po stronie północnej, z którego wejścia prowadzą do poszczególnych pomieszczeń.

**Część B** Dołem dwutraktowa, wyżej z wejściami z klatki schodowej do mieszkań. Wnętrze pełniło na wyższych piętrach prawdopodobnie funkcję mieszkalną, o czym świadczy wystrój pomieszczeń (zachowane sztukaterie). W mieszkaniach pomieszczenia w układzie amfiladowym.

**WYPOSAŻENIE:**

**Część A** Brak zabytkowego.

**Część B** Żeliwne kaloryfery.

**INSTALACJE:**

elektryczna, gazowa, kanalizacja.

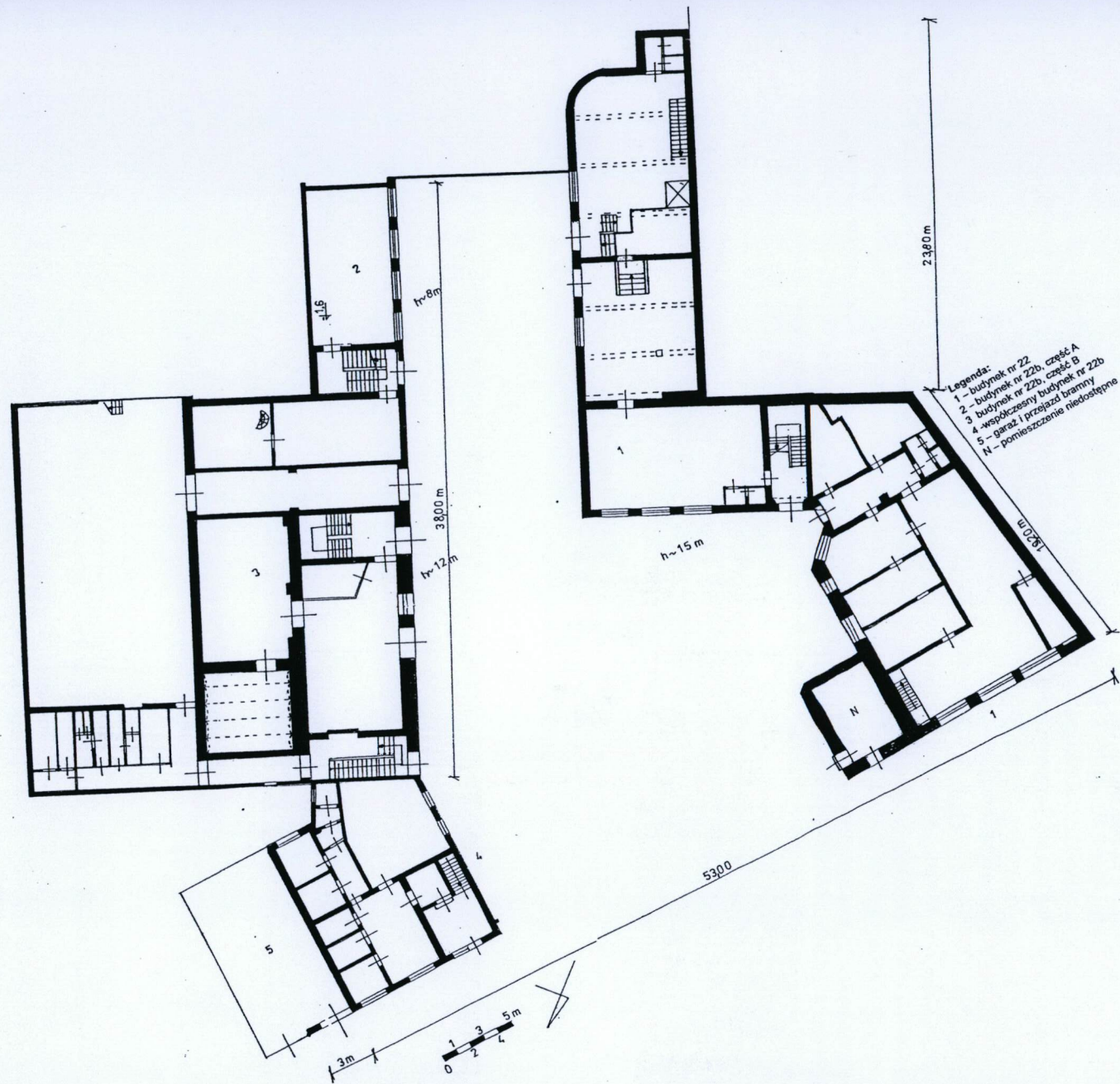


[illegible]

1 – budynek nr 22  
2 – budynek nr 22b  
3 współczesny budynek nr 22b  
4 mur  
5 – miejsce usytuowania nieistniejącego budynku  
6 budynek przy ul. Stalowej 9

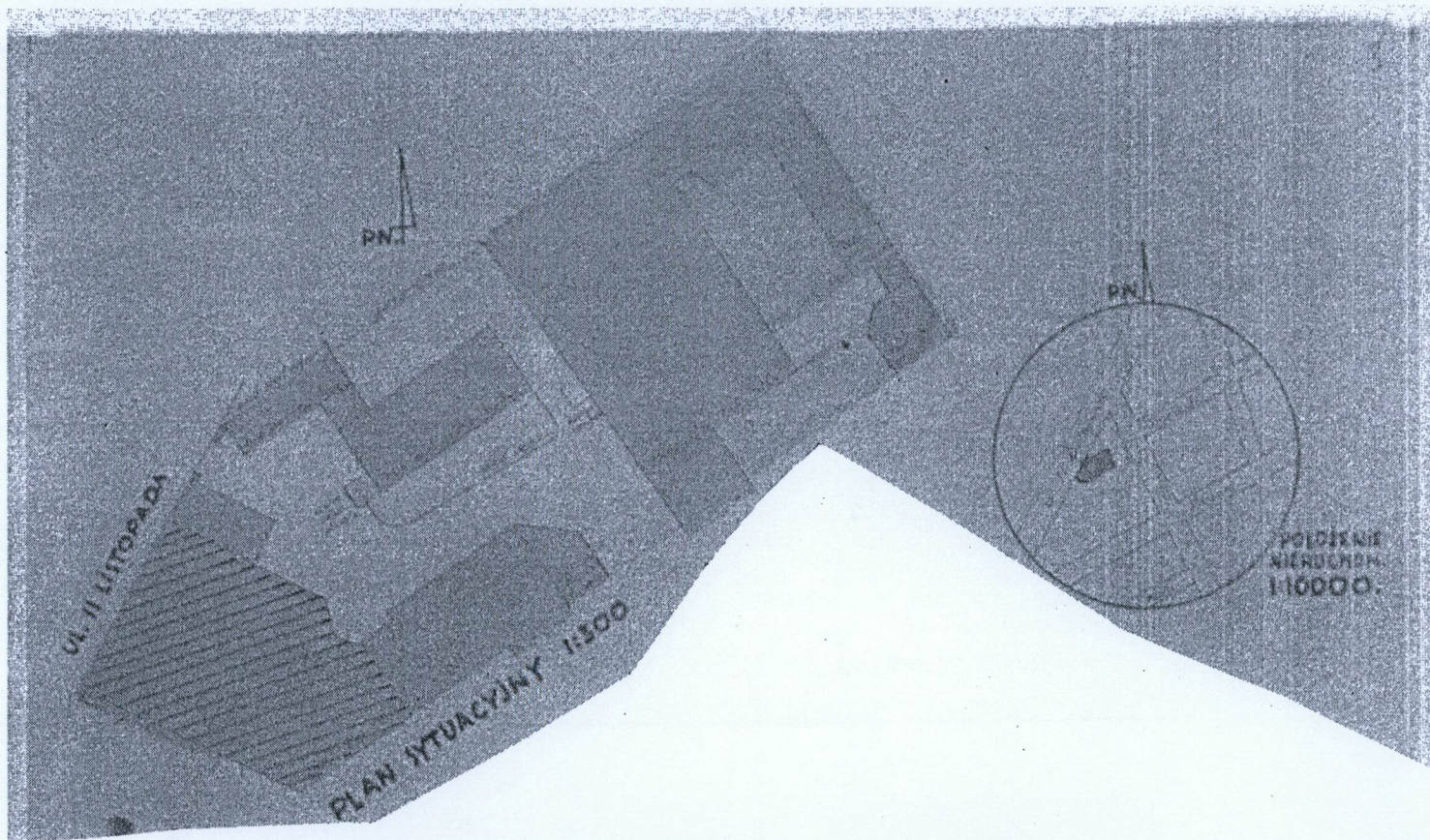
Skala 1:500







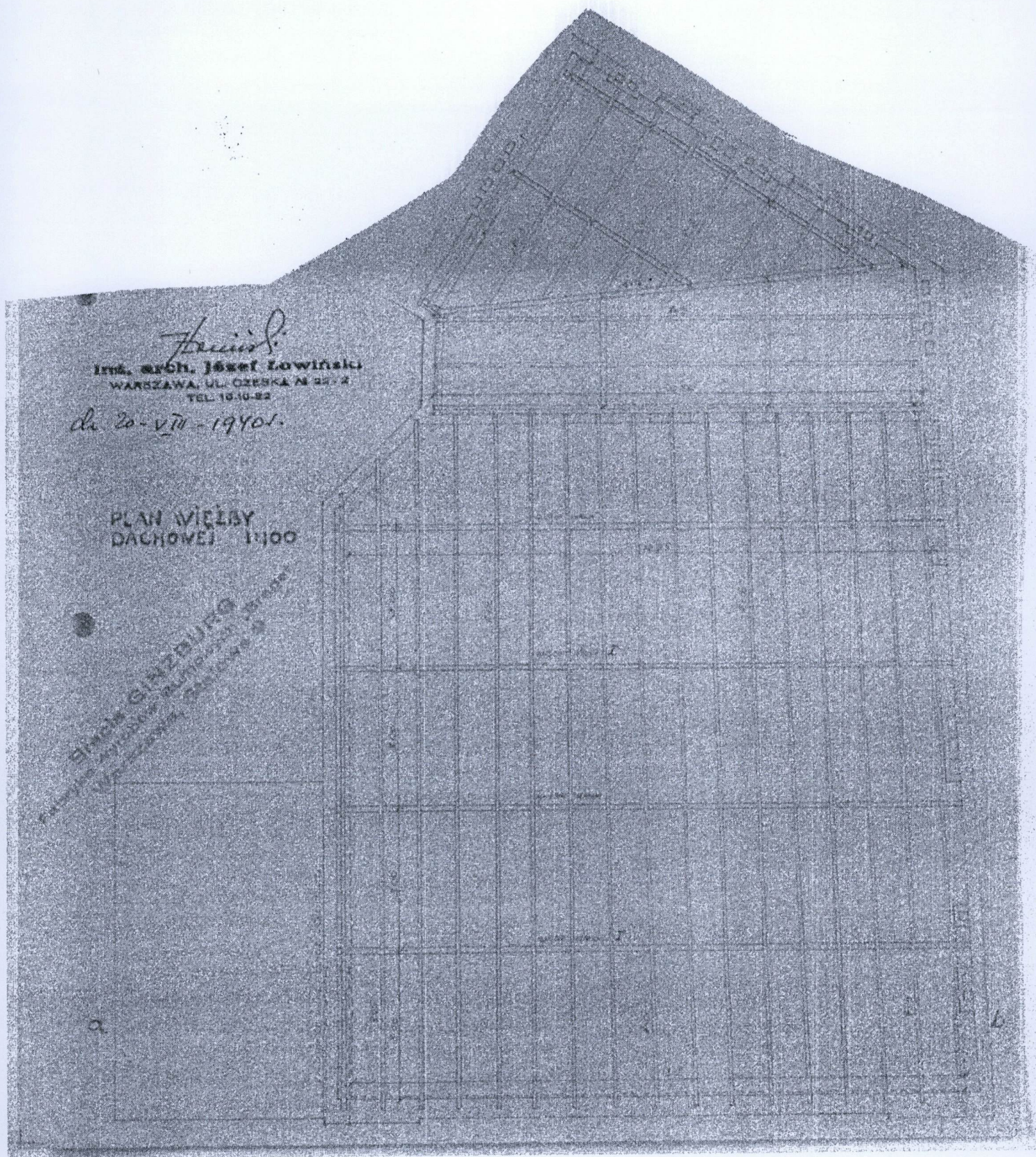
1. Miejscowość <b>WARSZAWA</b>	5. Obiekt (nazwa jak w karcie) oraz adres <b>FABRYKA WYROBÓW GUMOWYCH „BRAGE” ob. obiekt handlowo - usługowy</b>	6. Zawartość wkładki <b>MATERIAŁY ARCHIWALNE</b>
2. Dzielnica <b>Praga Północ</b>		
3. Powiat <b>warszawski</b>		
4. Województwo <b>mazowieckie</b>		



Plan sytuacyjny, 1940 r.

*L. Ciach*





Projekt więźby dachowej,



WKŁADKA DO KARTY EWIDENCYJNEJ ZABYTKÓW ARCHITEKTURY I BUDOWNICTWA

ZAŁĄCZNIK NR 5

1. Miejscowość <b>WARSZAWA</b>	5. Obiekt (nazwa jak w karcie) oraz adres <b>FABRYKA WYROBÓW GUMOWYCH „Brage”, ob. obiekt handlowo-usługowy</b>	6. Zawartość wkładki <b>FOTOGRAFIE</b>
2. Dzielnica <b>Praga Północ</b>		
3. Powiat <b>warszawski</b>		
4. Województwo <b>mazowieckie</b>		



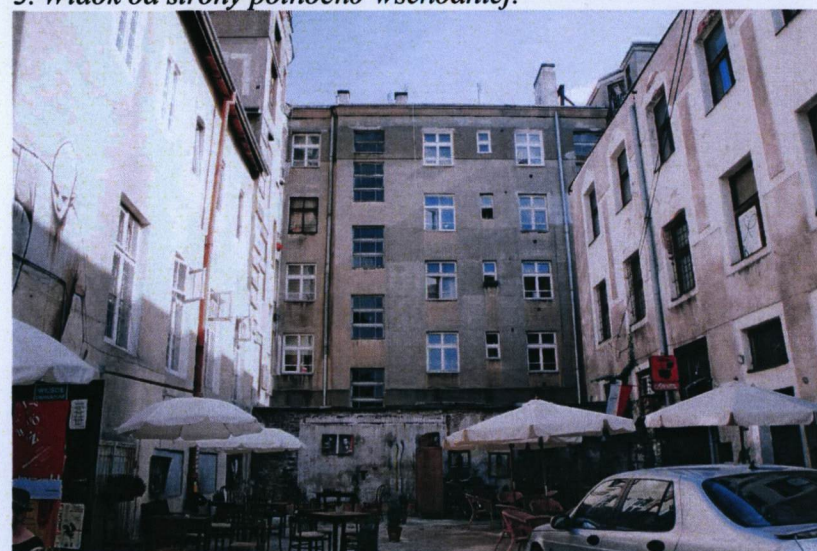
2. Widok ogólny od zachodu.



3. Widok od strony północno-wschodniej.



4. Widok od zachodu.



5. Widok od północy.

Wkładkę założył: (data i podpis) Lesława Ciach, sierpień – listopad 2009 r.

L. Ciach

Wzór KOBiDZ 2008 r.





6. Budynek 22. Elewacja zachodnia.



7. Budynek 22. Elewacja północno-wsch.



8. Budynek 22. Elewacja północno-zach.



9. Budynek 22. Widok od północy.



10. Budynek 22. Elewacja północno-wschodnia.



1. Miejscowość <b>WARSZAWA</b>	5. Obiekt (nazwa jak w karcie) oraz adres <b>FABRYKA WYROBÓW GUMOWYCH „Brage”, ob. obiekt handlowo-usługowy</b>	6. Zawartość wkładki  <b>FOTOGRAFIE</b>
2. Dzielnica <b>Praga Północ</b>		
3. Powiat <b>warszawski</b>		
4. Województwo <b>mazowieckie</b>		



11. Budynek 22. Elewacja północno-wsch.



12. Budynek 22. Elewacja północno-wsch.



13. Bud. 22. Elewacja południowo-zach.





14. Bud. 22. Elewacja południowo-wsch.



15. Budynek 22. Okno.



16. Budynek 22. Okno.



17. Budynek 22. Okna.



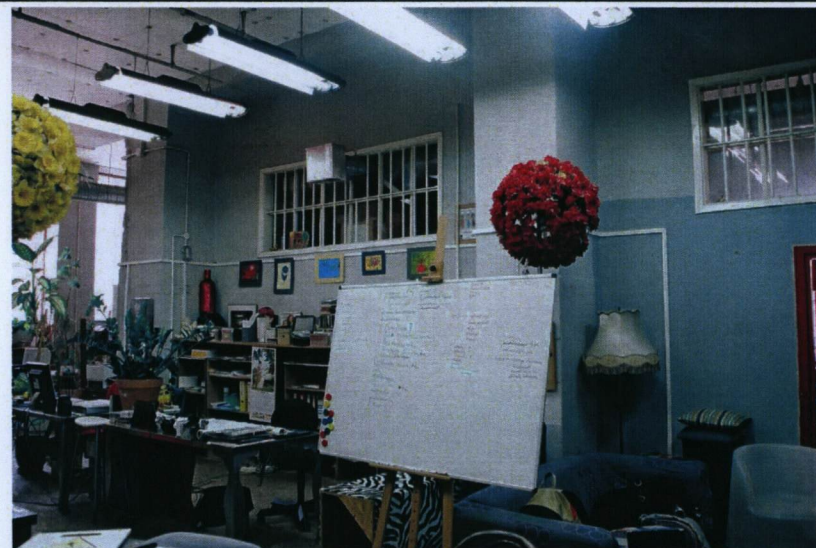
18. Budynek 22. Okna.



1. Miejscowość <b>WARSZAWA</b>	5. Obiekt (nazwa jak w karcie) oraz adres <b>FABRYKA WYROBÓW GUMOWYCH „Brage”, ob. obiekt handlowo-usługowy</b>	6. Zawartość wkładki <b>FOTOGRAFIE</b>
2. Dzielnica <b>Praga Północ</b>		
3. Powiat <b>warszawski</b>		
4. Województwo <b>mazowieckie</b>		



19. Budynek 22. Okna.



20. Budynek 22. Wnętrze.



21. Budynek 22. Wnętrze.





22. Budynek 22. Wnętrze.



25. Budynek 22. Drzwi.



23. Budynek 22. Drzwi.



24. Budynek 22. Drzwi.

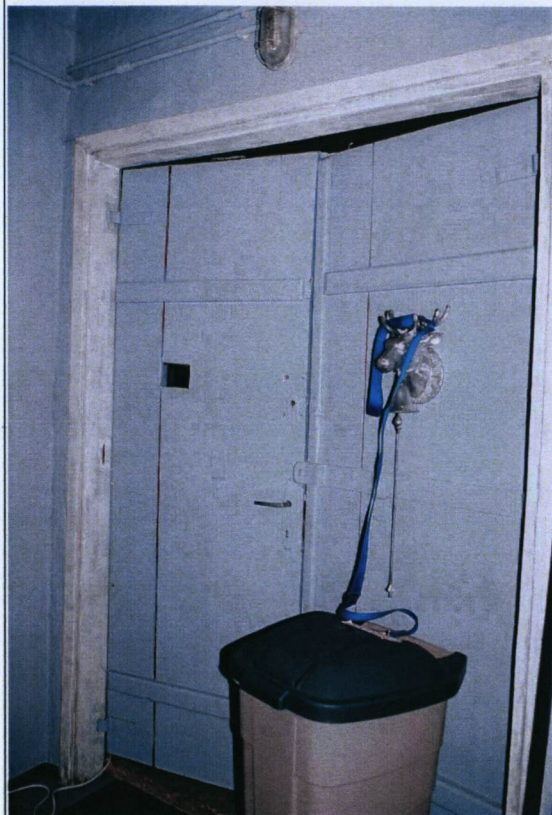


1. Miejscowość	<b>WARSZAWA</b>
2. Dzielnica	<b>Praga Północ</b>
3. Powiat	<b>warszawski</b>
4. Województwo	<b>mazowieckie</b>

5. Obiekt (nazwa jak w karcie) oraz adres  
**FABRYKA WYROBÓW GUMOWYCH**  
**„Brage”,**  
**ob. obiekt handlowo-usługowy**

6. Zawartość wkładki

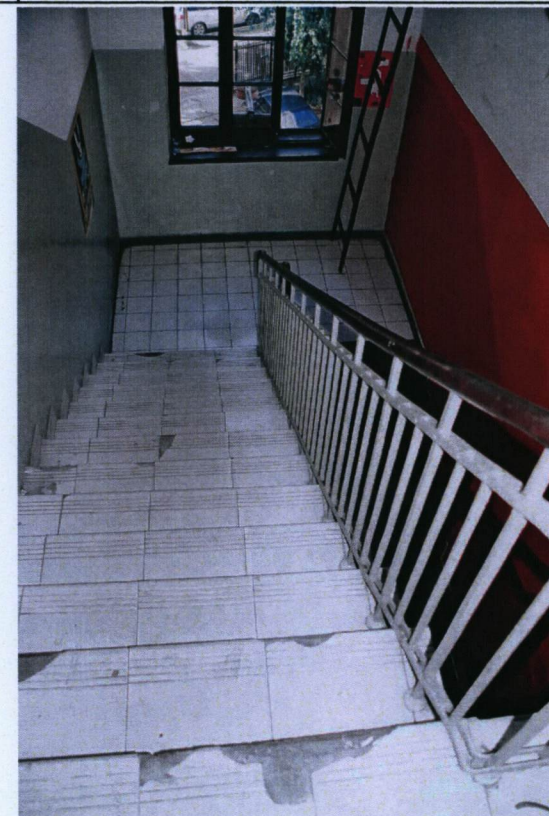
**FOTOGRAFIE**



26. Budynek 22. Wnętrze, drzwi.



27. Budynek 22. Wnętrze, drzwi.



28. Budynek 22. Wnętrze, klatka schodowa.





29. Budynek 22. Wnętrze, klatka schodowa, strop.



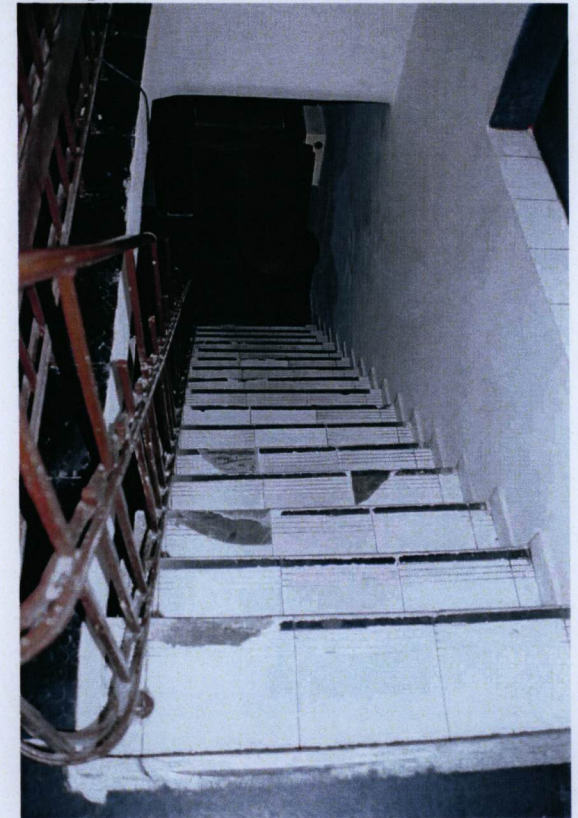
30. Budynek 22. Wnętrze, strop.



31. Budynek 22. Wnętrze, drzwi.



32. Budynek 22. Wnętrze.



33. Budynek 22. Wnętrze, schody.



1. Miejscowość <b>WARSZAWA</b>	5. Obiekt (nazwa jak w karcie) oraz adres <b>FABRYKA WYROBÓW GUMOWYCH „Brage”, ob. obiekt handlowo-usługowy</b>	6. Zawartość wkładki <b>FOTOGRAFIE</b>
2. Dzielnica <b>Praga Północ</b>		
3. Powiat <b>warszawski</b>		
4. Województwo <b>mazowieckie</b>		



34. Budynek 22. Wnętrze.



35. Budynek 22. Wnętrze, piwnica.



36. Budynek 22. Wnętrze.

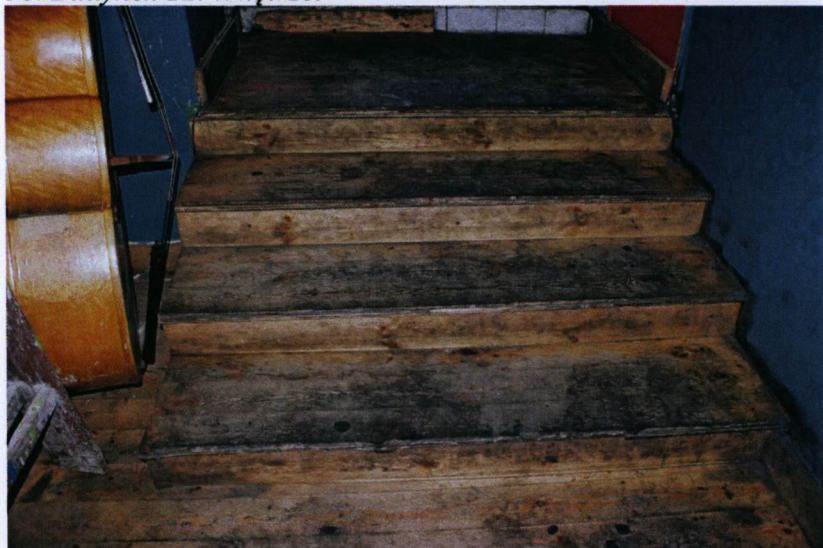


37. Budynek 22. Drzwi.





38. Budynek 22. Wnętrze.



39. Budynek 22. Wnętrze, schody.



40. Budynek 22. Wnętrze.



41. Budynek 22. Wnętrze, balustrada.



1. Miejscowość <b>WARSZAWA</b>	5. Obiekt (nazwa jak w karcie) oraz adres <b>FABRYKA WYROBÓW GUMOWYCH „Brage”, ob. obiekt handlowo-usługowy</b>	6. Zawartość wkładki  <b>FOTOGRAFIE</b>
2. Dzielnica <b>Praga Północ</b>		
3. Powiat <b>warszawski</b>		
4. Województwo <b>mazowieckie</b>		



42. Budynek 22. Wnętrze. Winda.



43. Budynek 22 b. Elewacja południowo-zachodnia.



44. Budynek 22b. Elewacja południowo – zachodnia.





45. Bud 22b. Elewacja południowo-zach.



46. Wtórny obiekt, nr 22b, elewacja południowo-zach.



47. Wtórny obiekt nr 22 b, elewacja północno-zachodnia.



48. Bud. 22 b. Elewacja północno-wsch.



49. Budynek 22b. Elewacja północno-zach.



1. Miejscowość <b>WARSZAWA</b>	5. Obiekt (nazwa jak w karcie) oraz adres <b>FABRYKA WYROBÓW GUMOWYCH „Brage”, ob. obiekt handlowo-usługowy</b>	6. Zawartość wkładki  <b>FOTOGRAFIE</b>
2. Dzielnica <b>Praga Północ</b>		
3. Powiat <b>warszawski</b>		
4. Województwo <b>mazowieckie</b>		



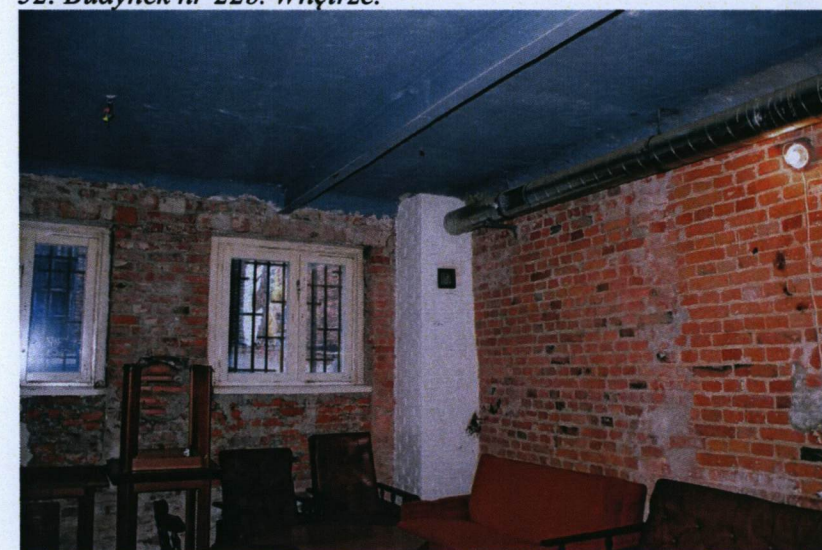
50. Budynek nr 22b. Drzwi do piwnicy.



51. Budynek nr 22b. Drzwi.



52. Budynek nr 22b. Wnętrze.



53. Budynek nr 22b. Wnętrze.





54. Budynek nr 22b. Schody.



55. Budynek nr 22b. Strop.



56. Budynek nr 22b. Strop.



57. Budynek nr 22b. Schody.



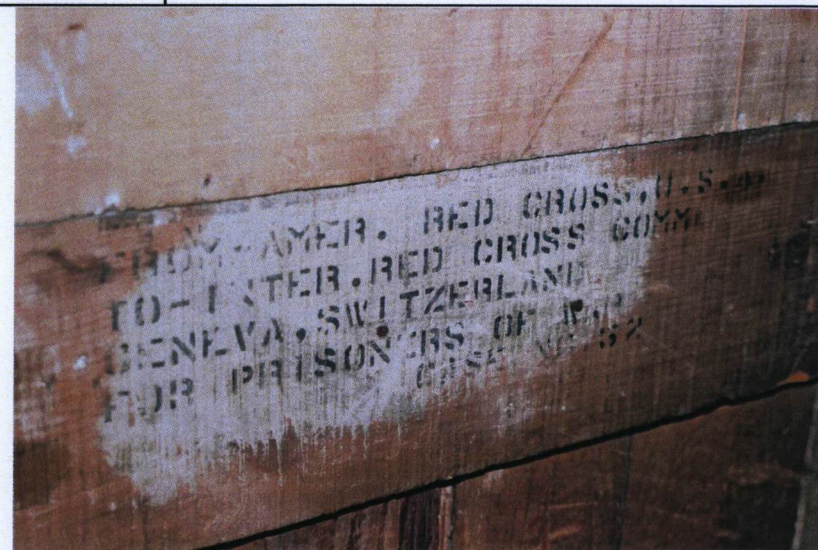
1. Miejscowość <b>WARSZAWA</b>	5. Obiekt (nazwa jak w karcie) oraz adres <b>FABRYKA WYROBÓW GUMOWYCH „Brage”, ob. obiekt handlowo-usługowy</b>	6. Zawartość wkładki  <b>FOTOGRAFIE</b>
2. Dzielnica <b>Praga Północ</b>		
3. Powiat <b>warszawski</b>		
4. Województwo <b>mazowieckie</b>		



58. Budynek nr 22b. Klatka schodowa.



59. Budynek nr 22b. Drzwi.



60. Budynek nr 22b. Drzwi do piwnicy. Napis.



61. Budynek nr 22b. Wnętrze.





62. Budynek nr 22b. Wnętrze.



63. Budynek nr 22 b. Schody.



64. Budynek nr 22b. Schody.



65. Budynek nr 22b. Schody.



1. Miejscowość <b>WARSZAWA</b>	5. Obiekt (nazwa jak w karcie) oraz adres <b>FABRYKA WYROBÓW GUMOWYCH „Brage”, ob. obiekt handlowo-usługowy</b>	6. Zawartość wkładki  <b>FOTOGRAFIE</b>
2. Dzielnica <b>Praga Północ</b>		
3. Powiat <b>warszawski</b>		
4. Województwo <b>mazowieckie</b>		



66. Budynek nr 22b. Drzwi.



67. Budynek nr 22b. Drzwi.



68. Budynek nr 22b. Strop.





69. Budynek nr 22b. Drzwi.



70. Budynek nr 22b. Drzwi.



71. Budynek nr 22b. Drzwi.



72. Budynek nr 22 b. Wnętrze.



1. Miejscowość <b>WARSZAWA</b>	5. Obiekt (nazwa jak w karcie) oraz adres <b>FABRYKA WYROBÓW GUMOWYCH „Brage”, ob. obiekt handlowo-usługowy</b>	6. Zawartość wkładki  <b>FOTOGRAFIE</b>
2. Dzielnica <b>Praga Północ</b>		
3. Powiat <b>warszawski</b>		
4. Województwo <b>mazowieckie</b>		



73. Budynek nr 22b. Wnętrze, strop.



74. Budynek nr 22 b. Wnętrze. Drzwi.



75. Budynek nr 22 b. Wnętrze.





76. Budynek nr 22 b. Wnętrze. Poddasze.



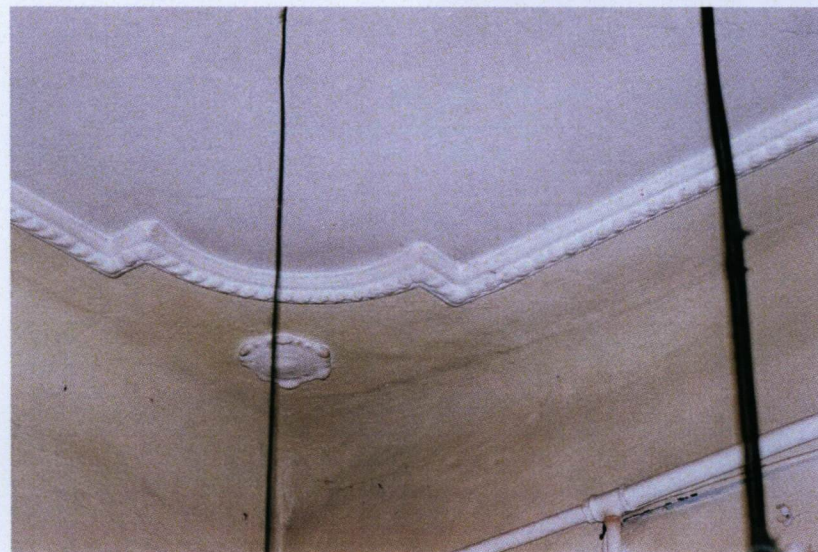
77. Budynek nr 22 b. Wnętrze. Więźba.



78. Budynek nr 22b. Wnętrze, drzwi.



79. Budynek nr 22b. Wnętrze, poddasze.



80. Budynek nr 22 b. Wnętrze, sufit, sztukateria.



1. Miejscowość <b>WARSZAWA</b>	5. Obiekt (nazwa jak w karcie) oraz adres <b>FABRYKA WYROBÓW GUMOWYCH „Brage”, ob. obiekt handlowo-usługowy</b>	6. Zawartość wkładki  <b>FOTOGRAFIE</b>
2. Dzielnica <b>Praga Północ</b>		
3. Powiat <b>warszawski</b>		
4. Województwo <b>mazowieckie</b>		



82. Budynek nr 22b. Schody.



83. Budynek nr 22b. Drzwi.



84. Budynek nr 22 b. Schody.





85. Budynek nr 22b. Klatka schodowa.



86. Budynek nr 22b. Klatka schodowa. Strop.