

Nr 24

A

B

C

D

E

F

G

H

I

J

K

L

M

N

●

P

R

S

T

U

V

W

X

Y

Z

1. Obiekt zabytkowy

DOM MIESZKALNY

UL. NOWOGRODZKA NR 14

2. Miejscowość

W A R S Z A W A

3. Wiek  
koniec XIX4. Styl  
NEORENESANS5. Kubatura m<sup>3</sup>6. Powierzchnia w m<sup>2</sup> 400

a) zabytkowa:

b) użytkowa:

20. Przynależność administracyjna

a) województwo.....

b) powiat .....

c) gmina .....

7. Materiał  
budowlanyPrzed znisz-  
czeniemPo  
odbudowie

11. Ilość budynków

1

14. Grunty należące do zabytku:

ha

a) ściany

cegła

b) sklepienia

-

c) stropy

ogniotrwałe

d) wiązania  
dachu

e) krycie dachu

12. Ilość kondygnacji

ofic. 3

13. Użytkowanie wnętrza  
według ilości:

a) izb mieszkalnych

b) innych pomieszczeń

c) piwnic

podpiwn.

a) ogrody stylowe

b) sady i grunty uprawne

c) lasy

d) wody

e) inne

21. Stacja

Nazwa stacji

Odległość  
od stacji  
w km

a) kolejowa

b) autobusowa

22. Właściciel i jego adres

8. Wyposażenie architektoniczne

WYSTROJ ARCHITEKTONICZNY  
ELEWACJI

15. Przeznaczenie pierwotne budynku mieszkalny

16. Użytkowanie w latach ubiegłych

-

17. Użytkowanie obecne

mieszkalny

18. Nadaje się do użycia na

-

9. Autorzy i data budowy i przebudowy

AUTOR NIEZIDENTYFIKOWANY

ZBVD. OK.1860-70

19. Data, rodzaj i stopień zniszczeń i odbudowy

Data

O P I S

Znisz-  
czenia  
%Odbu-  
dowa  
%

VIII.1939 r.

DOBRY

XI.1939 r.

XII.1945 r.

USZKODZONY

VIII.63 uszkodzony/trwa remont nadbudowa  
kondygnacji/

23. Użytkownik i jego adres

Miejski Zarząd Budynków  
Mieszkalnych

24. Inwestor i jego adres

25. Rejestr zabytku Nr.....

rok..... miejsce przechowywania

26. Nazwa księgi hipotecznej

27. Nr hipo-  
teczny

28. Akta

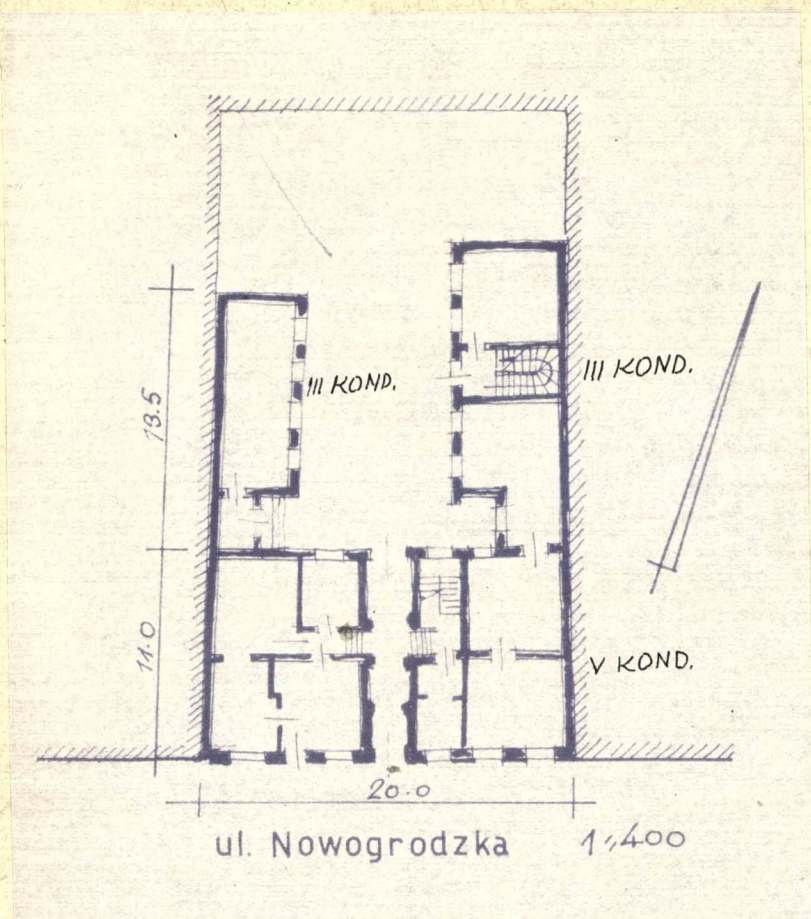
29. Fotografie

30. Inwentaryzacja pomiarowa

10. Udostępnienie



31. Szkic sytuacyjny, plan schematyczny, uwagi opisowe, fotografia



32. Przebieg prac konserwatorskich



gólnienie prac	K o s z t tys. zł

czywiste

34. Inspekcje

35. Uwagi różne

WUBEC PRZEPROWADZENIA ROBÓT  
BUDOWLANÝCH (NADBUDOWA KON-  
DYGNACJI) MOŻE NASTĄPIĆ WED-  
NOLICENIE ELEWACJI, A TYM SA-  
MYM ZNISZCZENIE DETALU  
NA NIŻSZYCH KONDYGNACJACH.

36. Wypełnił dnia VIII. 1963  
WOJCIECH JANKOWSKI

37. Sprawdził dnia