

28

Nr III 92

A B C D E F G H I J K L M N O P R S T U V W X Y Z 434

1. Obiekt zabytkowy Portał walspyski w Gierakowskiej  
d. Koszary hierakowskie a) Budynek główny

2. Miejscowość Narzan  
ul. Komitarska 1/3

3. Wiek XIX

4. Styl

5. Kubatura m<sup>3</sup> 9.296

6. Powierzchnia w m<sup>2</sup>  
a) zabytkowa: — b) użytkowa: 1.425m<sup>2</sup>

20. Przynależność administracyjna

a) województwo  
b) powiat  
c) gmina Centrum

7. Materiał budowlany  
Przed zniszczeniem Po odbudowie

11. Ilość budynków 1

14. Grunty należące do zabytku: 7 ha

21. Stacja Nazwa stacji Odległość od stacji w km

a) ściany cegła cegła

b) sklepienia — —

c) stropy drewn. ceglano-żelazne

d) więzania dachu drewn. drewn.

e) krycie dachu ceram. ceram.

12. Ilość kondygnacji 2

a) ogrody stylowe

13. Użytkowanie wnętrza według ilości:

b) sady i grunty uprawne

a) izb mieszkalnych 2

c) lasy

b) innych pomieszczeń 49

d) wody

c) piwnic (gosp.)

e) inne

22. Właściciel i jego adres

H.R.N.

8. Wyposażenie architektoniczne

15. Przeznaczenie pierwotne budynku Koszary

23. Użytkownik i jego adres

J.W.

16. Użytkowanie w latach ubiegłych

17. Użytkowanie obecne Ośrodek Zdrowia

24. Inwestor i jego adres

—

18. Nadaje się do użycia na J.W.

19. Data, rodzaj i stopień zniszczeń i odbudowy

Data	O P I S	Zniszczenia %	Odbudowa %
VIII.1939 r.			
XI.1939 r.	<u>zburzony</u>	<u>90</u>	
XII.1945 r.			
	<u>odbudowany</u>		<u>100</u>

25. Rejestr zabytku Nr 194 d  
rok 1948 1.07.1965 miejsce przechowywania

26. Nazwa księgi hipotecznej — 27. Nr hipoteczny 2181

28. Akta UK - 194a

29. Fotografie PIS, UK

30. Inwentaryzacja pomiarowa  
Centr. B. Proj. i St. Bud. Os.

Tynki wapienne. Parter elew. zachodniej i narożnikowej boniowanej. Nad głównym wejściem tympanon, po obu stronach pilastry, pilastry.

9. Autorzy i data budowy i przebudowy

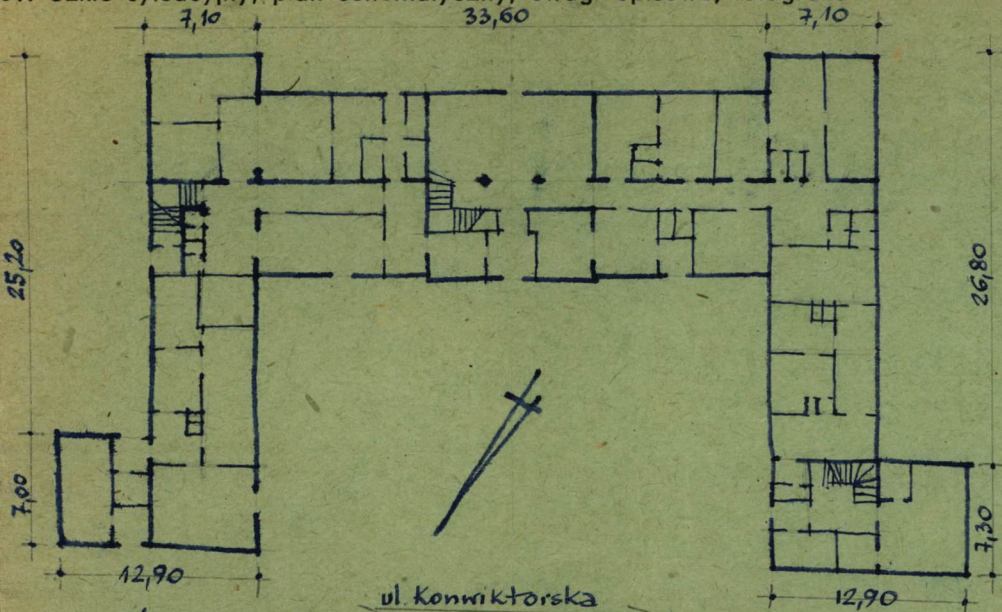
I poł. XIX w. 1780, ok. 1818, Jakub Kulicki  
Arbano B. Andriejewska - 1950 1951-54 Wieluśta

10. Udostępnienie stałe.



Z Y X W V U T S R P O N M L K J I H G F E D C B A Nr

31. Szkic sytuacyjny, plan schematyczny, uwagi opisowe, fotografia



Użytkownicy w gm.-wach. koniec długiej, ciągłej  
cegi na wzdłuż ul. Konwiktorskiej, dłużej z. kores-  
pond. przebieg do obecnego budynku mieszka-  
nie dla śpiących. 1:500



32. Przebieg prac konserwatorskich

Rok	Wyszczególnienie prac	Koszt tys. zł

33. Koszty  
w tys. zł

Przewidywane

Rzeczywiste

34. Inspekcje


35. Uwagi różne

36. Wypełnił dnia XII-1958r.

*Miodanaka*

37. Sprawdził dnia

STEFAN

*Krosin*

1.8. 60