

1. Obiekt zabytkowy *Kamienica*

2. Miejscowość *Warszawa*
Krakowskie Przedmieście 61
(Kozia 38)

3. Wiek *XVIII*

4. Styl *barok/klasyc.*

5. Kubatura m³ *1950*

6. Powierzchnia w m²
a) zabytkowa: — b) użytkowa: *350*

20. Przynależność administracyjna
a) województwo *st. Warszawa*
b) powiat —
c) gmina —

7. Materiał budowlany

Przed zniszczeniem

Po odbudowie

11. Ilość budynków *1*

14. Grunty należące do zabytku: ha

a) ściany *cegła cegła*

b) sklepienia *" "*

c) stropy *ogniost.*

d) więzania dachu *drewn. drewn.*

e) krycie dachu *ceram. ceram.*

12. Ilość kondygnacji *4*

13. Użytkowanie wnętrza według ilości:

a) izb mieszkalnych *12*

b) innych pomieszczeń *24*

c) piwnic *9 gosp.*

a) ogrody stylowe —

b) sady i grunty uprawne —

c) lasy —

d) wody —

e) inne —

21. Stacja Nazwa stacji Odległość od stacji w km

a) kolejowa — —

b) autobusowa — —

22. Właściciel i jego adres
Prez. St. Rady Narod.

8. Wyposażenie architektoniczne
elevacje w głąb, skromne
gzymsy ceglane

15. Przeznaczenie pierwotne budynku *mieszkalne*

16. Użytkowanie w latach ubiegłych *j.v.*

17. Użytkowanie obecne *mieszkalne i handlowe*

18. Nadaje się do użycia na

23. Użytkownik i jego adres
Dzieln. Rada Narod.

24. Inwestor i jego adres

9. Autorzy i data budowy i przebudowy
wzniesiona w r. XVIII w.,
fasada z poł. XIX w.

19. Data, rodzaj i stopień zniszczeń i odbudowy

odbudowa w r. 1947/48 r.

10. Udostępnienie *stałe*

| Data | O P I S | Zniszczenia % | Odbudowa % |
|----------------|--|---------------|------------|
| VIII.1939 r. | | | |
| XI.1939 r. | | | |
| XII.1945 r. | <i>zburzona</i> | <i>100</i> | |
| <i>XI-1947</i> | <i>Kamienica po odbudowie w r. 1947/48</i> | <i>-</i> | <i>100</i> |

25. Rejestr zabytku Nr *226/6*
rok *1948* *Konsens. miejski*
miejsce przechowywania

26. Nazwa księgi hipotecznej

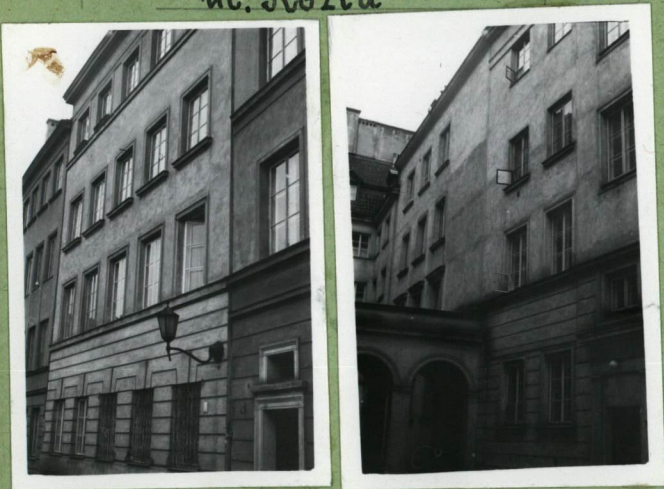
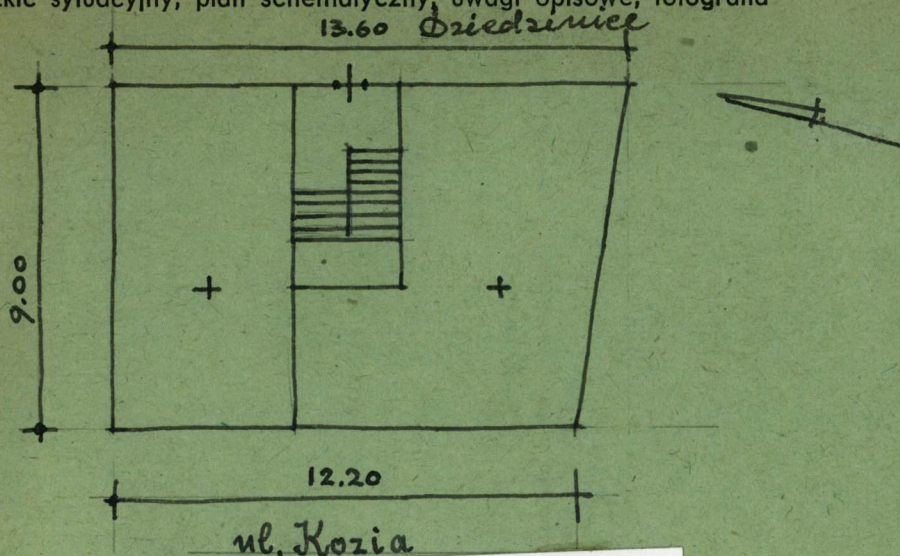
27. Nr hipoteczny *440*

28. Akta *Uzgod. Konsens. w. st. w. w. 226/6*

29. Fotografie —

30. Inwentaryzacja pomiarowa

31. Szkic sytuacyjny, plan schematyczny, uwagi opisowe, fotografia



Kamienica w linii zwartej zabudowy ulicy Koziej, pięciopiętrowa z klatką schodową na wni. Od wschodu - działanie.

32. Przebieg prac konserwatorskich

| Rok | Wyszczególnienie prac | Koszt tys. zł |
|-----|-----------------------|---------------|
| | | |
| | | |
| | | |
| | | |
| | | |
| | | |
| | | |
| | | |
| | | |
| | | |

33. Koszty w tys. zł

Przewidywane

Rzeczywiste

34. Inspekcje

| | | |
|--|--|--|
| | | |
| | | |
| | | |
| | | |
| | | |
| | | |
| | | |
| | | |
| | | |
| | | |

35. Uwagi różne

36. Wypełnił dnia 21-12-1979
Z. Kuzgiew P. Kresin

37. Sprawdził dnia 1.08.1980
P. Kresin

1. Obiekt zabytkowy *Kamienica*2. Miejscowość *Warszawa**Prakowskie Przedmieście 61*3. Wiek *XVIII*4. Styl *Barok / klasyc.*5. Kubatura m³ *2127*6. Powierzchnia w m²

a) zabytkowa: ➔

b) użytkowa: *392*

20. Przynależność administracyjna

a) województwo

b) powiat

c) gmina

7. Materiał budowlany

Przed zniszczeniem

Po odbudowie

11. Ilość budynków *1*

14. Grunty należące do zabytku:

ha

a) ściany

*cegła**cegła*

b) sklepienia

"

"

c) stropy

*drewno**ogrzewanie*

d) więzania dachu

*drewno**drewno*

e) krycie dachu

*ceramika**ceramika*12. Ilość kondygnacji *4*

13. Użytkowanie wnętrza według ilości:

a) izb mieszkalnych

b) innych pomieszczeń

c) piwnic

a) ogrody stylowe

b) sady i grunty uprawne

c) lasy

d) wody

e) inne

21. Stacja

Nazwa stacji

Odległość od stacji w km

a) kolejowa

b) autobusowa

22. Właściciel i jego adres

Prezydium St. Rady Narod.

8. Wyposażenie architektoniczne

Elewacje w boku, portel, cokół, krokniny balkon u piastowcu, bonisowanie narożnik i planyżerki między okiennymi, wydatki gęsto wycięte szewce.

15. Przeznaczenie pierwotne budynku

mieszkalne

16. Użytkowanie w latach ubiegłych

j.v.

17. Użytkowanie obecne

mieszk. i handlowe

18. Nadaje się do użycia na

j.v.

23. Użytkownik i jego adres

Biuro. Rady Narod. W-wa

24. Inwestor i jego adres

—

9. Autorzy i data budowy i przebudowy

Kamienica zbudowana w r. XVIII. Funda z poł. XIX.

19. Data, rodzaj i stopień zniszczeń i odbudowy

Data

O P I S

Zniszczenia %

Odbudowa %

VIII.1939 r.

XI.1939 r.

XII.1945 r.

XI - 1959

Kamienica po odbudowie w r. 1948

— 100

25. Rejestr zabytku Nr

*226^a*rok *1948*

miejsce przechowywania

26. Nazwa księgi hipotecznej

27. Nr hipoteczny

440

28. Akta

Uzgod. Konserw. m. St. U. w. nr. 226^a

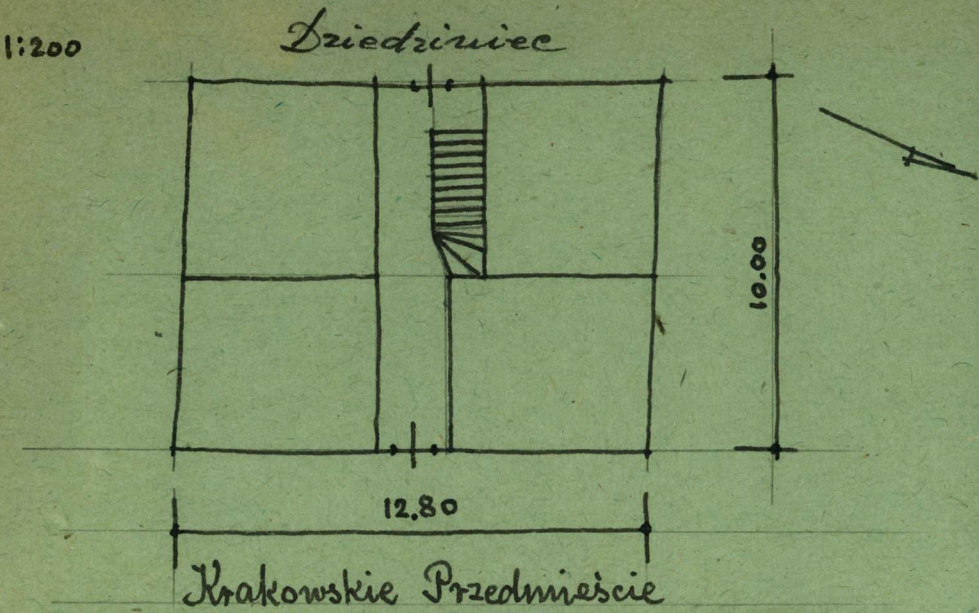
29. Fotografie

30. Inwentaryzacja pomiarowa

10. Udostępnienie

*stałe**1704-1767, przedb. 1770-1780, 1861 (3 p. kł.)
Prof. Orłowski, 1949-50. Teodor Butke*

31. Szkic sytuacyjny, plan schematyczny, uwagi opisowe, fotografia



Kamienica w linii zwarty zabudowy ulicy, pięciopiętrowa z bramą na osi, dach dwuspadowy. Po stronie zach. - dziedziniec, (pełne wyposażenie)

32. Przebieg prac konserwatorskich

| Rok | Wyszczególnienie prac | Koszt tys. zł |
|-----|-----------------------|------------------|
| | | |
| | | |
| | | |
| | | |
| | | |
| | | |
| | | |
| | | |
| | | |

33. Koszty
w tys. zł

Przewidywane

Rzeczywiste

34. Inspekcje

| | | |
|--|--|--|
| | | |
| | | |
| | | |
| | | |
| | | |
| | | |
| | | |
| | | |
| | | |
| | | |

35. Uwagi różne

36. Wypełnił dnia

Z Krzyżów

21. 1954

Q. Kowal.

37. Sprawdził dnia

4 GRUD 1950

W. Kłosin

RASOŃSKI STEFAN
INŻYNIER ARCHITEKT