

Nr

A

B

C

D

E

F

G

H

I

J

K

L

M

N

O

P

R

S

T

U

V

W

X

Y

Z

485

1. Obiekt zabytkowy

Palać Kazimierowski, ob. spalonego beltonowca i datelionatoru UW.

2. Miejscowość

Warszawa
ul. Krak. Przedmieście 26/28

3. Wiek XVII

4. Styl

barok

5. Kubatura m³ 37.4506. Powierzchnia w m²

a) zabytkowa: → b) użytkowa: 3700

7. Materiał budowlany

Przed zniszczeniem

Po odbudowie

11. Ilość budynków

1

14. Grunty należące do zabytku:

ha

a) ściany

cegła

cegła

b) sklepienia

"

"

c) stropy

ogniotru

ogniotru

d) wiązania dachu

drewno

drewno

e) krycie dachu

ceglana

ceglana

12. Ilość kondygnacji

3

13. Użytkowanie wnętrza według ilości:

a) izb mieszkalnych

-

b) innych pomieszczeń

70

c) piwnic

gospod.

a) ogrody stylowe

-

b) sady i grunty uprawne

-

c) lasy

-

d) wody

-

e) inne

-

20. Przynależność administracyjna

a) województwo

M. St. Warszawa

b) powiat

c) gmina

Centrum

21. Stacja

Nazwa stacji

Odległość od stacji w km

a) kolejowa

-

b) autobusowa

-

22. Właściciel i jego adres

Uniwersytet Warszawski

23. Użytkownik i jego adres

Uniwersytet Warszawski

24. Inwestor i jego adres

1244 z dn. 27.07.1984

8. Wyposażenie architektoniczne

Styki - nowe XXV. relikw.
P. Młodzińskiego w tympanonie zachodnim.

15. Przeznaczenie pierwotne budynku

użyteczności publicznej

16. Użytkowanie w latach ubiegłych

j.v.

17. Użytkowanie obecne

j.v.

18. Nadaje się do użycia na

j.v.

9. Autorzy i data budowy i przebudowy

1635-1660 - budowa w stylu baroku

p. poł. XVIII w. - przebud. w stylu rokoka

1732 - projekt Józefa Fontana i Ch. Zaudera

1815-24 - przebud. w stylu klasycystycznym

1869-70 - B. P. Podczaszynski - przebudowa

proj. odbudowy P. Bieganski

10. Udostępnienie

Verte!

19. Data, rodzaj i stopień zniszczeń i odbudowy

Data

O P I S

Zniszczenia

Odbudowa

VIII.1939 r.

XI.1939 r.

XII.1945 r.

1947-54

1959

obiekt spalony

- odbudowa

- stan po odbudowie (wzrost parku)

50

25. Rejestr zabytku Nr

243/a

rok

1948

1.07.1965

miejsce przechowywania

26. Nazwa księgi hipotecznej

27. Nr hipoteczny

394.

28. Akta

Urzęd. Konserw. m. St. W. w. nr. 3243 a

29. Fotografie

30. Inwentaryzacja pomiarowa

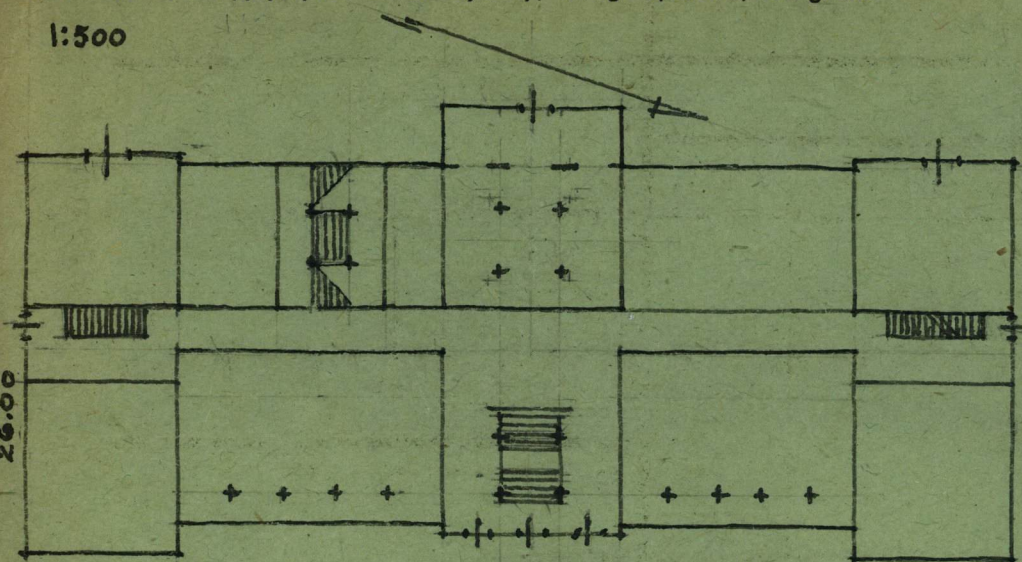
P.I.S., Z.H.P.

633/02, 447/02.

Z	Y	X	W	V	U	T	S	R	P	O	N	M	L	K	J	I	H	G	F	E	D	C	B	A	N _r
---	---	---	---	---	---	---	---	---	---	---	---	---	---	---	---	---	---	---	---	---	---	---	---	---	----------------

31. Szkic sytuacyjny, plan schematyczny, uwagi opisowe, fotografia

1:500



64.90

Dzielnice uniwersytetu



Budżnek 19-stosiovy na planie
wydłuż. prostokąta z ryzalitami
od połacieści wschodniej utrzy-
mawej szła rocoka.
Fasada zachodnia utrzymana
w stylu klasycy z białym wydat-
nym portykiem. Budżnek
potosiowy na skarpie stanowi
dla państwa miasta charakter-
ystyczny sylwetę.

32. Przebieg prac konserwatorskich

[illegible]

33. Koszty w tys. zł	Przewidywane	Rzeczywiste	34. Inspekcje
			1634, puchud. 1660, rochud. 1757-59 karol Fydelengh Pöppelmann, Yachur daniel Yachur, Yachur Zygmunt Defzel, puchud. 1765-68 Tautwille Martin, puchud. 1815-17 Jilian Spilowien, 1824 Wacław Ritzau, 1946-48 Piotr Brzechalski

35. Uwagi różne

36. Wypełnił dnia xI-1959

Z Kruggier (Leber)

37. Sprawdził dnia

68 44-38861-100

Ukrosin

STEFAN
ARCHITECT