

## KARTA EWIDENCYJNA ZABYTEKÓW ARCHITEKTURY I BUDOWNICTWA

Nr

1749

1. Obiekt

**SALON WYSTAWIENICZY DLA SAMOCHODÓW I  
WARSZTAT, ob. GARAŻ I BUDYNEK ADMINISTRACYJNY**

2. Czas powstania

**ok. 1929 r.  
odbudowany I. 40.XX w.**

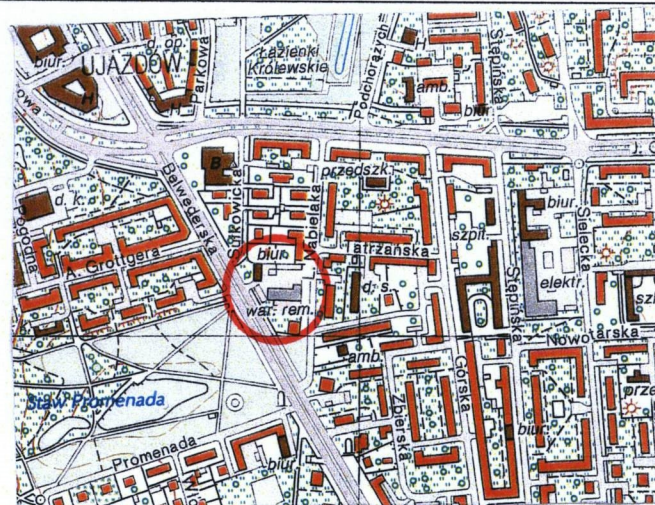
3. Miejscowość

**WARSZAWA**

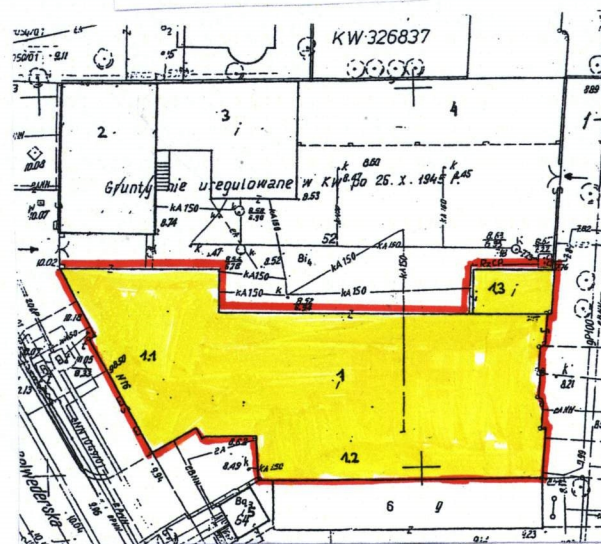
11. Zdjęcia, rzut, sytuacja, orientacja



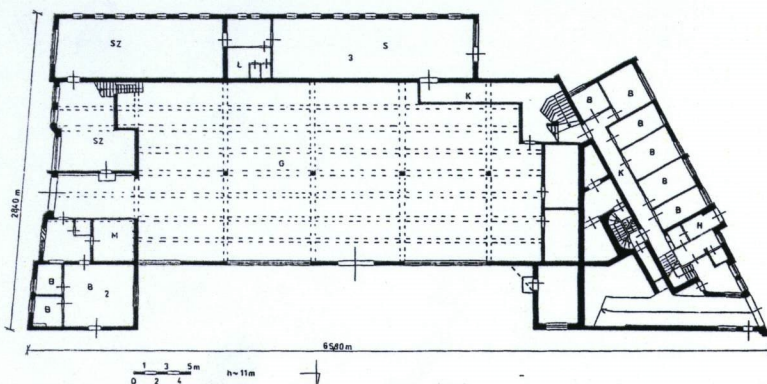
Elewacja wschodnia



Mokotów, skala 1:10 000



ul. Belwederska, skala 1:1000



Legenda:  
B - pomieszczenia biurowe  
G - salon wystawowy dla samochodów i warsztat, ob. garaż  
H - hall  
K - korytarz  
M - magazyn  
P - przedsionek  
SZ - szatnia  
1 - przybudówka 1, ob. budynek administracyjny  
2 - przybudówka, ob. budynek administracyjny  
3 - przybudówka, ob. bieżnia i szatnia

Rzut parteru

4. Adres

**00 - 762 Warszawa  
ul. Belwederska 16**

nr ewidencyjny działki 1-03-04

nr księgi wieczystej KW [REDACTED]

5. Przynależność administracyjna

Województwo mazowieckie

powiat warszawski

dzielnica Mokotów

6. Poprzednie nazwy miejscowości

7. Przynależność administracyjna przed 01.01.1999

województwo warszawskie

dzielnica Mokotów

8. Właściciel i jego adres

**Skarb Państwa w trwałym  
zarządzie Komendy Stołecznej  
ul. Nowolipie 2  
01-005 Warszawa**

9. Użytkownik i jego adres

**Komenda Rejonowa  
ul. Belwederska 16  
00 - 762 Warszawa**

10. Rejestr zabytków



12. Autorzy, historia obiektu, określenie stylu

W 1928 r. „Auto Koncern. Spółka z ograniczoną odpowiedzialnością” nabyła 3 działki gruntu o powierzchni ogólnej 2082 m<sup>2</sup>. W 1928 r. część gruntów wydzierżawiono firmie „Standard Nobel. Spółka Akcyjna”. Około 1929 r. powstał tam salon wystawienniczy samochodów oraz warsztat firmy „Auto Koncern” zaprojektowany przez **Edwarda Seydenbeutela** (późniejszy pseudonim: **Sułkowski**) zgodnie z zasadami funkcjonalizmu. Był to pierwszy modernistyczny salon w Warszawie, uznany za przełom w budownictwie przemysłowym ze względu na awangardową formę oraz powiązanie jej z przestrzenią. W 1936 r. budynek nabyła firma **Polski Fiat. Spółka Akcyjna**. Spółka była jedynym dystrybutorem wyprodukowanych w Polsce fiatów oraz montowała niektóre modele włoskie. W 1937 r. została bezpłatnie oddana na własność Miasta Stołecznego Warszawy. pod regulację ulic część gruntów. Wartość darowizny oceniono na 20 tys. złotych. W końcu lat 30. XX w. planowano tam uruchomienie stacji obsługi oraz linii montażowych. W 1941 r. nieruchomości przejęli Niemcy, firma **Luftfahrtanlagen Gesellschaft mit beschränkter Haftung w Berlinie**, która prowadziła tam produkcję zbrojeniową, krótko przed Powstaniem Warszawskim ewakuowana do Niemiec. Budynek **zniszczony w czasie Powstania Warszawskiego** został **odbudowany w latach 40 XX w. W latach 50. XX w.** znajdował się tam wydział Transportu Stołecznego Urzędu Spraw Wewnętrznych, potem mieściły się tam były zakłady remontowo – budowlane MSWiA i stolarnia. Na mocy decyzji 93/2P/01 z **05. 03. 2001 r.** starosta powiatu warszawskiego ustanowiono prawo trwałego zarządu, właścicielem jest **Skarb Państwa** w trwałym zarządzie Komendy Stołecznej.

13. Opis (sytuacja, materiał i konstrukcja, rzut, bryła, elewacje, wnętrze, wyposażenie, instalacje)

**Salon wystawienniczy dla samochodów i warsztat, ob. garaż i budynek administracyjny** położony jest w północnej części dzielnicy Mokotów, po wschodniej stronie ul. Belwederskiej, na działce o powierzchni 3207 m<sup>2</sup> ograniczonej od zachodu ul. Belwederską, od wschodu ul. L. Nabelaka. Znajduje się w bezpośrednim sąsiedztwie budynków mieszkalnych oraz naprzeciwko położonego po drugiej stronie ul. Belwederskiej parku. Po stronie północno-zachodniej działki znajduje się budynek administracyjny, dalej warsztat i wiata. Od południa do salonu wystawienniczego dla samochodów i warsztatu przylegają bezpośrednio garaże sąsiedniej posesji, od strony ul. Belwederskiej znajduje się transformator. Budynek ustawiony jest na osi wschód – zachód, z dobudówkami od strony wschodniej i zachodniej. Wjazd na teren posesji pomiędzy budynkami od strony ul. Belwederskiej, wjazd awaryjny od strony ul. Nabelaka, teren od wschodu ogrodzony jest ceglany murem.

#### **MATERIAŁ, KONSTRUKCJA, TECHNIKA**

##### **Ściany:**

Salon wystawienniczy dla samochodów, ob. garaż: Żelbetowe, z wypełnieniem z cegły ceramicznej na zaprawie cementowo – wapiennej, obustronnie tynkowane. W przyziemiu w elewacji wschodniej częściowo cegła klinkierowa. Ściany we wnętrzu malowane lub wyłożone współczesnymi płytkami ceramicznymi (pomieszczenia sanitarne).

Przybudówka 1, ob. budynek administracyjny: Murowane z cegły ceramicznej na zaprawie cementowo – wapiennej, tynkowane (tynk „baranek” oraz gładki). Wewnątrz wtórny podział ściankami drewnianymi lub PCW. Ściany we wnętrzu malowane, wyłożone boazerią (klatka schodowa, siłownia w piwnicy) i panelami (korytarz przy wejściu) oraz współczesnymi płytkami ceramicznymi (pomieszczenia sanitarne, sauna).

Przybudówka 2, ob. budynek administracyjny: Murowane z cegły ceramicznej na zaprawie cementowo – wapiennej, obustronnie tynkowane (gładź tynkowa), we wnętrzu malowane i wyłożone panelami.

Przybudówka 3, ob. świetlica i szatnia: Murowane z cegły ceramicznej na zaprawie cementowo – wapiennej, tynkowane. Ściany we wnętrzu malowane i wyłożone współczesnymi płytkami ceramicznymi (pomieszczenia sanitarne).

##### **Sklepienia, stropy:**

Salon wystawienniczy dla samochodów, ob. garaż: Żelbetowy, monolityczny, płytowo – żebrowy, wsparty na 4 słupach, na piętrze strop drewniany typu inż Brody.

Przybudówka 1, ob. budynek administracyjny: strop Kleina.

Przybudówka 2, ob. budynek administracyjny: strop Kleina.

Przybudówka 3, ob. świetlica i szatnia: strop Kleina.

##### **Wieżba dachowa:**

Salon wystawienniczy dla samochodów, ob. garaż: Stropodach drewniany, krążynowy typu inż Brody.

Przybudówka 1 ob. budynek administracyjny: drewniana, płatwiowa, wsparta na dwóch rzędach słupów, częściowo usztywnionych mieczami.

Przybudówka 2, ob. budynek administracyjny: niedostępna, o niewielkim kącie nachylenia połaci, prawdopodobnie drewniana, krokwiowa.

Przybudówka 3, ob. świetlica i szatnia: niedostępna, o niewielkim kącie nachylenia połaci, prawdopodobnie drewniana, krokwiowa.

##### **Pokrycie dachu:**

Dach kryty papą.

##### **Posadzki, podłogi:**

Salon wystawienniczy dla samochodów, ob. garaż: w przyziemiu gruzobeton, cement, podjazd dla samochodów i schody po stronie wschodniej asfalt, płytki ceramiczne (pomieszczenia sanitarne).

Przybudówka 1, ob. budynek administracyjny: posadzka ceramiczna współczesna (pomieszczenia sanitarne, przy wejściu, sauna w piwnicy), siłownia wykładzina PCW, klatka schodowa oraz pomieszczenia po stronie północnej na piętrze: drewniana (parkiet w jodełkę), po stronie południowej drewniana, wtórnie przykryta wykładziną PCW.

**c.d. na załączniku nr 1**



14. Kubatura  garaż – ok. 10 000 m <sup>3</sup> przybudówka A – ok. 1000 m <sup>3</sup>	15. Powierzchnia użytkowa  garaż – ok. 1500 m <sup>2</sup> przybudówka A – ok. 400 m <sup>2</sup>	16. Przeznaczenie pierwotne  salon wystawowy samochodów warsztat	17. Użytkowanie obecne  garaż i budynki biurowe oraz kantyna
18. Prace budowlane i konserwatorskie, ich przebieg i dokumentacja (po 1945 r.)  1966 – 1970 – poszerzenie ul. Belwederskiej; 1972 r. roboty ogólnobudowlane 1974 r. remont elewacji; 1977 r. uzupełnienie odparzonego tynku na zewnętrznej ścianie południowej; I.90. XX w. przebudowa zakładu remontowo – budowlanego MSWiA 1992 r. założenie reklamy na dachu budynku; 1996 r. - przyłączenie do miejskiej sieci ciepłej; 2008 r. - wzmocnienie konstrukcji dachowej (podstęplowanie dachu); docieplenie dachu i wymiana rynien, 2005 r. pokrycie dachu		19. Stan zachowania (fundamenty, ściany zewnętrzne, ściany wewnętrzne, sklepienia, stropy, konstrukcje dachowe, pokrycie dachu, wyposażenie i instalacje) <b>Stan techniczny budynku:</b> - <u>fundamenty</u> – zawilgocenia, które powodują zagrzybienie i zniszczenie tynku, - <u>ściany zewnętrzne</u> – zawilgocenia, czego wynikiem jest zagrzybienie budynku i spękania oraz ubytki tynku, - <u>ściany wewnętrzne</u> – zawilgocenia, które powodują zagrzybienie i spękania oraz ubytki i odpryski tynku, - <u>sklepienia, stropy</u> – stan zły, widoczny rozkład brunatny drewna, spowodowany zaciekaniami oraz złą wentylacją w budynku, warstwa zabezpieczająca spękana i odspojona, - <u>konstrukcje dachowe</u> – naprawione ugięcie w 2008 r., obecnie nie widać dalszych odkształceń, - <u>pokrycie dachu</u> – nowe pokrycie dachu w 2005 r., szczelne, - <u>wyposażenie i instalacje</u> – stan dobry, - <u>okna, drzwi</u> – okna nieszczelne, drzwi stan dobry, - <u>posadzki, podłogi</u> – dobry <b>Substancja zabytkowa:</b> Bryła budynku zachowana bez przekształceń, jednak dodane dobudówki od wschodu i zachodu zmieniają wygląd całości. Budynek projektowany jako wolnostojący obecnie znajduje się w otoczeniu ścisłej zabudowy. Zmieniony został również wygląd elewacji. Stolarka okienna w części pełniącej obecnie funkcję garażu zachowane oryginalne okna metalowe, z oryginalnym podziałem, w elewacji wschodniej wtórne. Stolarka drzwiowa: wymieniona w dobudówkach, zachowana w garażu Wnętrze: układ garażu zachowany bez większych przekształceń, piętro podzielone wtórnie na 2 części 20. Istniejące zagrożenia, najpilniejsze postulaty konserwatorskie <b>Stan techniczny budynku:</b> Budynek jest zawilgocony, co powoduje też dalsze zniszczenia (zagrzybienie, odspojenia tynku). Wymaga przede wszystkim osuszenia, odgrzybienia i dalszego zabezpieczenia przed działaniem wilgoci (okna, bieżąca konserwacja dachu). Konieczne są również bieżące remonty. <b>Substancja zabytkowa:</b> Remonty budynku należy przeprowadzać z uwzględnieniem zachowanych oryginalnych części, zwłaszcza kształtu dachu. Ewentualna przebudowa może dotyczyć części wtórnych (przybudówki, wtórny podział elewacji). W takim przypadku proponuję rozważyć powrót do oryginalnego wystroju elewacji (symetryczny podział oknami i otworami drzwiowymi).	



21. Akta archiwalne (rodzaj akt, numer i miejsce przechowywania)

1. Dokumenty w Wydziale Architektury i Budownictwa Urzędu Dzielnicy Mokotów, ul. Rakowiecka 25/2, 02-517 Warszawa
2. Dokumenty w Wydziale Nieruchomości Komendy Stołecznej, ul. Nowolipie 2, 01-005 Warszawa
3. Księga wieczysta nr 341626 (dawniej 9008 i 2424), Sąd Rejonowy dla Warszawy Mokotowa, Wydział Ksiąg Wieczystych, Al. Solidarności 58; Warszawa
4. Akta miasta Warszawy, Akta nieruchomości, sygn.8869, Archiwum Państwowe Miasta Stołecznego Warszawy, ul. Krzywe Koło 7, Warszawa
5. Księga informacyjno – adresowa „Cała Warszawa”, 1930, Archiwum Państwowe Miasta Stołecznego Warszawy, ul. Krzywe Koło 7, Warszawa

22. Bibliografia

1. *Atlas dawnej architektury ulic i placów Warszawy*, Jarosław Zieliński, Biblioteka TOZ, str. 147
2. *Garsoniera mecenasa na Dolnym Mokotowie*, Jerzy S. Majewski, Gazeta Wyborcza Stołeczna, 16.03.2007 r.,
3. *Korzenie miasta. Warszawskie pożegnania*, Jerzy Kasprzycki, t. IV Mokotów i Ochota, Warszawa 2004 r., str. 33
4. *Sielce*, Jerzy S. Majewski, Gazeta Wyborcza Stołeczna, 18.06.2007 r.,

23. Źródła ikonograficzne (rodzaj, miejsce przechowywania)

1. Dokumenty w Wydziale Architektury i Budownictwa Urzędu Dzielnicy Mokotów, ul. Rakowiecka 25/27, 02-517 Warszawa
2. Dokumenty w Wydziale Nieruchomości Komendy Stołecznej ul. Nowolipie 2, 01-005 Warszawa:
  - Projekt techniczny rozbudowy i adaptacji zespołu budynków garażowo – administracyjnych, Lesław Jędruszcak, Jerzy Opiekuński, Urszula Cichocka, Marianna Zduniak, część A, część B i część C, 1991 r.
  - Projekt budowlany adaptacji budynku, Wojciech Potocki, 1996 r.,
  - Ekspertyza mykologiczna budynku administracyjno – garażowego Komendy Stołecznej Policji w Warszawie, przy ul. Belwederskiej 16, mgr inż. Sławomir Monder, weryfikacja prof. dr hab. inż. Krzysztof Krajewski, 2006 r.
3. *Garsoniera mecenasa na Dolnym Mokotowie*, Jerzy S. Majewski, Gazeta Wyborcza Stołeczna, 16.03.2007 r.,
4. Mapa zasadnicza w skali 1: 500, Urząd Miasta Stołecznego Warszawy, Ośrodek Dokumentacji Geodezyjnej i Kartograficznej, Aleje Jerozolimskie 28, 00-024 Warszawa,
5. Mapa topograficzna Polski, Warszawa – Górny Mokotów, 1:10 000, Główny Geodeta Kraju, Warszawa 2002,

24. Uwagi różne

25. Opracowanie karty ewidencyjnej (data i podpis)

Tekst Lesława Ciach, sierpień – listopad, 2009 r. ....  
(data i podpis)

plany, rysunki Lesława Ciach w oparciu o projekt przebudowy, sierpień – listopad, 2009 r.  
(data i podpis)

Zdjęcia  
fotograficzne Lesława Ciach, sierpień – listopad, 2009 r.  
.....(data i podpis)

miejsce przechowywania negatywów:  
Urząd Miasta Stołecznego Warszawy, Biuro Stołecznego Konserwatora Zabytków, ul. Foksal 11, 02-372 Warszawa

*Karta po wypełnieniu podlega ochronie na podstawie przepisów prawa autorskiego.*

26. Adnotacje o inspekcjach, informacje o zmianach (daty, imiona i nazwiska wypełniających)

27. Załączniki

15 wkładek:

- załącznik nr 1 – c.d. punktów 12 i 13  
załącznik nr 2 – rzut i plan sytuacyjny,  
załącznik nr 3 – rzut, przekrój, zdjęcie archiwalne  
załącznik nr 4-7 - fotografie



1. Miejscowość <b>WARSZAWA</b>	5. Obiekt (nazwa jak w karcie) oraz adres <b>SALON WYSTAWIENNICZY DLA SAMOCHODÓW I WARSZTAT, ob. GARAŻ i BUDYNEK BIUROWY ul. BELWEDERSKA 16</b>	6. Zawartość wkładki <b>cd. opisu (punkt 13)</b>
2. Dzielnica <b>Mokotów</b>		
3. Powiat <b>warszawski</b>		
4. Województwo <b>mazowieckie</b>		

**c.d. Punktu 13**

Przybudówka 2, ob. budynek administracyjny: wykładzina dywanowa i PCW.

Przybudówka 3, ob. świetlica i szatnia: współczesne płytki ceramiczne.

**Schody:**

Salon wystawienniczy dla samochodów, ob. garaż: jednobiegowe proste z balustradą metalową, betonowe (po stronie zachodniej), kryte asfaltem (po stronie wschodniej). jednobiegowe, proste z lastrico z metalową balustradą i drewnianą poręczą. Na piętro metalowe, jednobiegowe proste, drabinaste, z metalową poręczą.

Przybudówka 1, ob. budynek administracyjny: strona północna: murowane, prawdopodobnie wspornikowe, trójbiegowe, łamane, stopnice i podstopnice drewniane, z drewnianą poręczą. Na wieżbę i do piwnicy: dwubiegowe z dwoma zakrętami i łamane, z balustradą metalową.

Przybudówka 2, ob. budynek administracyjny: brak

Przybudówka 3, ob. świetlica i szatnia: Brak.

**Otwory okienne i drzwiowe:**

Salon wystawienniczy dla samochodów, ob. garaż: na planie leżącego prostokąta.

Przybudówka 1, ob. budynek administracyjny: prostokątne i kwadratowe.

Przybudówka 2, ob. budynek administracyjny: prostokątne, na planie stojącego lub leżącego prostokąta.

Przybudówka 3, ob. świetlica i szatnia: prostokątne.

**Drzwi:**

Salon wystawienniczy dla samochodów, ob. garaż: *Parter:* w elewacji północnej wrota metalowe, dwuskrzydłowe, z furtką, w elewacji wschodniej wrota metalowe, dwuskrzydłowe, do szatni metalowe, pełne, jednoskrzydłowe, do dobudówki, jednoskrzydłowe, płytowe, pełne, w dobudówce jednoskrzydłowe: drewniane, pełne oraz płytowe, szklone (pomieszczenie sanitarne), do magazynów: jednoskrzydłowe: metalowe, pełne i płytowe, obite blachą. *Piętro:* metalowe, przesuwane, pierwotnie 2 skrzydłowe z furtką (obecnie jest tylko jedno skrzydło) i drewniane, ramowo – płycinowe, jednoskrzydłowe, dwupłycinowe oraz do pomieszczeń wtórnych ościeżynowe, z dekoracją trójpłycinową.

Przybudówka 1, ob. budynek administracyjny: *Parter:* przy wejściu PCW, ramowo – płycinowe, szklone półtora i dwuskrzydłowe. wtórne, płytowe, pełne, *Do garażu:* jednoskrzydłowe, metalowe, pełne. *Piętro:* jednoskrzydłowe, drewniane, ramowo – płycinowe, ościeżnicowe, z dekoracją trójpłycinową oraz płytowe, jednoskrzydłowe, szklone lub pełne (pomieszczenia sanitarne), w pomieszczeniach administracyjnych ramowo – płycinowe jednoskrzydłowe, drewniane, obite skają, *do pomieszczenia gospodarczego:* deskowo - listwowo - zastrzałowe, obite po jednej stronie płytą pilśniową.

Przybudówka 2, ob. budynek administracyjny: wejściowe, metalowe, dwuskrzydłowe, pełne, opierane wewnątrz panelami, z zawiasami pasowymi.

Przybudówka 3, ob. świetlica i szatnia: drewniane, dwuskrzydłowe, ramowo - płycinowe, z płyciną zabezpieczona kratą oraz płytowe, pełne, jednoskrzydłowe, toalety drzwi płytowe, pełne, szklone, jednoskrzydłowe,

**Okna:**

Salon wystawienniczy dla samochodów, ob. garaż: okna metalowe, dwu i trójdzielne, czteropoziomowe, wtórne drewniane, skrzynkowe, dwuskrzydłowe, czterodzielne, jednopoziomowe, ze szczelinami poziomymi, z listwą przymykową. Okucia: zawiasy czopowe.

Przybudówka 1, ob. budynek administracyjny: Podjazd do garażu: metalowe, sześciordzielne, ośmiopoziomowe, i dwudzielne, dwupoziomowe, PCW: zespolone, dwuskrzydłowe, dwudzielne, jednopoziomowe oraz drewniane, skrzynkowe, jedno -, dwu - i trójskrzydłowe, ze szczelinami krzyżowymi (parter) i poziomymi (piętro). Częściowo na piętrze ze świetlikiem, ponadto dwu- i jednodzielne, jednopoziomowe, ze szczelinami poziomymi.

Przybudówka 2, ob. budynek administracyjny: okno drewniane zespolone, trójdzielne, jednopoziomowe i dwudzielne, jednopoziomowe.

Przybudówka 3, ob. świetlica i szatnia: drewniane, skrzynkowe, dwuskrzydłowe, czterodzielne, jednopoziomowe, ze szczelinami poziomymi, z listwą przymykową. Okucia: zawiasy czopowe. Okna drewniane, zespolone, jednodzielne, jednopoziomowe.



**RZUT:**

Budynek na planie wydłużonego prostokąta, ustawiony na osi wschód – zachód, z dobudówkami od strony północnej i południowej oraz zachodniej.

Salon wystawienniczy dla samochodów, ob. garaż: Pierwotnie jednoprzestrzenny, obecnie z wydzielonymi od wschodu i zachodu wtórnymi pomieszczeniami. Z piętrem skomunikowanym schodami po stronie południowo – wschodniej i południowo – zachodniej.

Przybudówka 1, ob. budynek administracyjny: Na planie trapezu, z wtórnym układem pomieszczeń, z korytarzem w części środkowej, z którego wejścia do pomieszczeń administracyjnych, piętro skomunikowane schodami w części północnej oraz w części środkowej. Po stronie północnej znajduje się podjazd do garażu.

Przybudówka 2, ob. budynek administracyjny: Na planie prostokąta zbliżonego do kwadratu, z jednym pomieszczeniem od zachodu i dwoma po stronie wschodniej.

Przybudówka 3, ob. świetlica i szatnia: Na planie wydłużonego prostokąta, z pomieszczeniami w układzie amfiladowym.

**BRYŁA:**

Budynek pierwotnie o zwartej bryle, prostokątny, kryty dachem krążynowym typu Brody. Obecnie bryła rozczłonkowana licznymi dobudówkami od strony wschodniej oraz północnej i południowej. Dobudówka od strony zachodniej trójkondygnacyjna, w całości podpiwniczona, kryta dachem pulpitowym dominuje w bryle od strony ul. Belwederskiej, co powiększa jeszcze układ terenu, wznoszącego się w kierunku ul. Belwederskiej. Dobudówka od południa i północy kryte dachem pulpitowym.

**ELEWACJE:**

Elewacja zachodnia: niesymetryczna, z podziałem poziomym gzymsem międzykondygnacyjnym z niesymetrycznie rozmieszczonymi otworami okiennymi i drzwiowymi w partii parteru i piętra. Od strony północnej wjazd na piętro garażu.

Elewacja południowa: pierwotnie symetryczna, prawdopodobnie 6 osiowa, obecnie przesłonięta w 5/6 dolnej partii przez dobudówkę C oraz garaże sąsiedniej posesji. Od wschodu w partii piętra pięć symetrycznie rozmieszczonych otworów okiennych. Od zachodu przebudowana, z podziałem niesymetrycznym wtórnymi otworami okiennymi.

Elewacja zachodnia dobudówki A niesymetryczna, z podziałem pionowym przez gzyms międzykondygnacyjny i podziałem otworami okiennymi.

Elewacja wschodnia: (od ul. Nabelaka) Pierwotnie symetryczna, z wjazdem na osi w przyziemiu, górą dwuosiową, z podziałem otworami okiennymi. Obecnie niesymetryczna, z wrotami w przyziemiu oraz z wtórnym otworem drzwiowym i okiennymi. Góra bez przekształceń. Od strony północnej i południowej wtórne dobudówki, od północy z dwoma otworami okiennymi, od południa z pojedynczym otworem okiennym o kształcie wydłużonego prostokąta.

Elewacja północna: Pierwotnie 6 osiowa symetryczna, obecnie częściowo przebudowana lub zastąpiona przez przybudówki (od strony wschodniej i zachodniej). Z wrotami w czwartej osi od wschodu, z czytelnym podziałem na piętrze. Od strony zachodniej dobudówka niesymetryczna, z nierównomiernie rozłożonymi otworami okiennymi.

**WNĘTRZE:**

Salon wystawienniczy dla samochodów, ob. garaż: W przyziemiu układ zachowany bez większych przekształceń, od strony zachodniej z wydzielonymi pomieszczeniami magazynowymi, od wschodniej z wydzieloną szatnią i pomieszczeniem biurowym, z piętrem skomunikowanym schodami po stronie wschodnie i zachodnie. Piętro podzielone wtórnie na 2 części, z pomieszczeniem magazynowym po stronie południowo - zachodnie.

Przybudówka 1, ob. budynek administracyjny: z wtórnym układem pomieszczeń, z korytarzem w części środkowej dzielącym część administracyjną od garażu, piętro skomunikowane schodami w części północnej oraz w części środkowej. Po stronie północnej znajduje się podjazd do garażu. Piętro i parter wykorzystane na cele administracyjne – biurowe, w piwnicy magazyny oraz siłownia i sauna.

Przybudówka 2, ob. budynek administracyjny: Wejście z podwórza prowadzi do pomieszczenia biurowego, z którego wejście do dalszych dwóch pomieszczeń. Od strony południowej skomunikowane z garażem.

Przybudówka 3, ob. świetlica i szatnia: Pomieszczenia w układzie amfiladowym, mieszczące świetlicę szatnię i pomieszczenia sanitarne, skomunikowane z garażem od strony wschodniej i zachodniej.

**WYPOSAŻENIE:**

Nie zachowane.

**INSTALACJE:**

co. kanalizacyjna, elektryczna, odgromowa, wentylacja.



WKŁADKA DO KARTY EWIDENCYJNEJ ZABYTEKÓW ARCHITEKTURY I BUDOWNICTWA

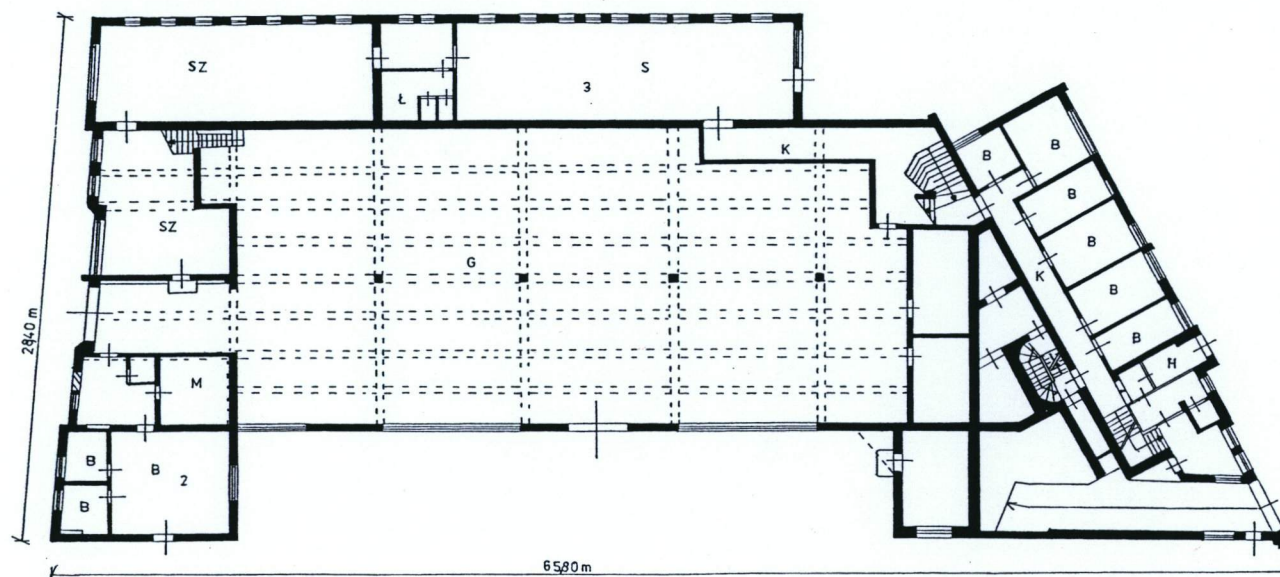
ZAŁĄCZNIK NR 2

1. Miejscowość **WARSZAWA**  
 2. Dzielnica **Mokotów**  
 3. Powiat **warszawski**  
 4. Województwo **mazowieckie**

5. Obiekt (nazwa jak w karcie) oraz adres  
**SALON WYSTAWIENNICZY  
 DLA SAMOCHODÓW I WARSZTAT,**  
**ob. garaż i budynek biurowy**  
**ul. Belwederska 16**

6. Zawartość wkładki

**RZUT I  
 PLAN SYTUACYJNY**



Rzut parteru

Legenda:  
 B - pomieszczenia biurowe  
 G - salon wystawieniczny dla samochodów i warsztat, ob. garaż  
 H - hall  
 K - korytarz  
 M - magazyn  
 S - świetlica  
 SZ - szatnia  
 1 - przybudówka 1, ob. budynek administracyjny  
 2 - przybudówka, ob. budynek administracyjny  
 3 - przybudówka, ob. świetlica i szatnia,

Wkładkę założył: (data i podpis) **Lesława Ciach, sierpień-listopad 2009 r.**

*L. Ciach*

Wzór KOBiDZ 2008 r.



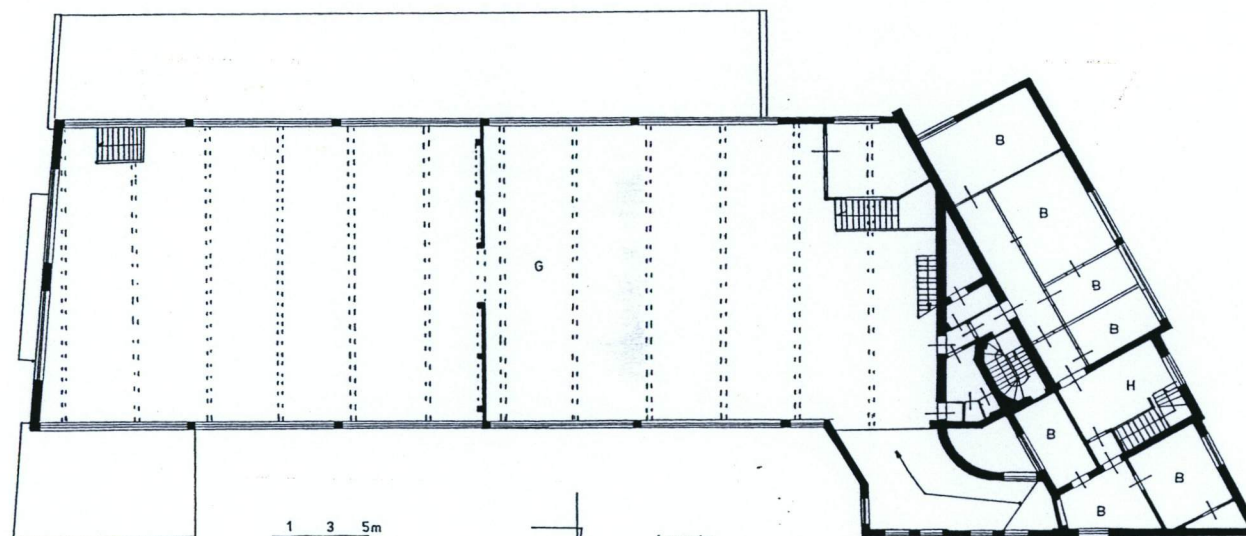




WKŁADKA DO KARTY EWIDENCYJNEJ ZABYTKÓW ARCHITEKTURY I BUDOWNICTWA

ZAŁĄCZNIK NR 3

1. Miejscowość <b>WARSZAWA</b>	5. Obiekt (nazwa jak w karcie) oraz adres <b>SALON WYSTAWIENNICZY DLA SAMOCHODÓW I WARSZTAT, ob. garaż i budynek biurowy ul. Belwederska 16</b>	6. Zawartość wkładki <b>RZUT PIĘTRA, PRZEKRÓJ ZDJĘCIE ARCHIWALNE</b>
2. Dzielnica <b>Mokotów</b>		
3. Powiat <b>warszawski</b>		
4. Województwo <b>mazowieckie</b>		



0 1 2 3 4 5m

Rzut piętra

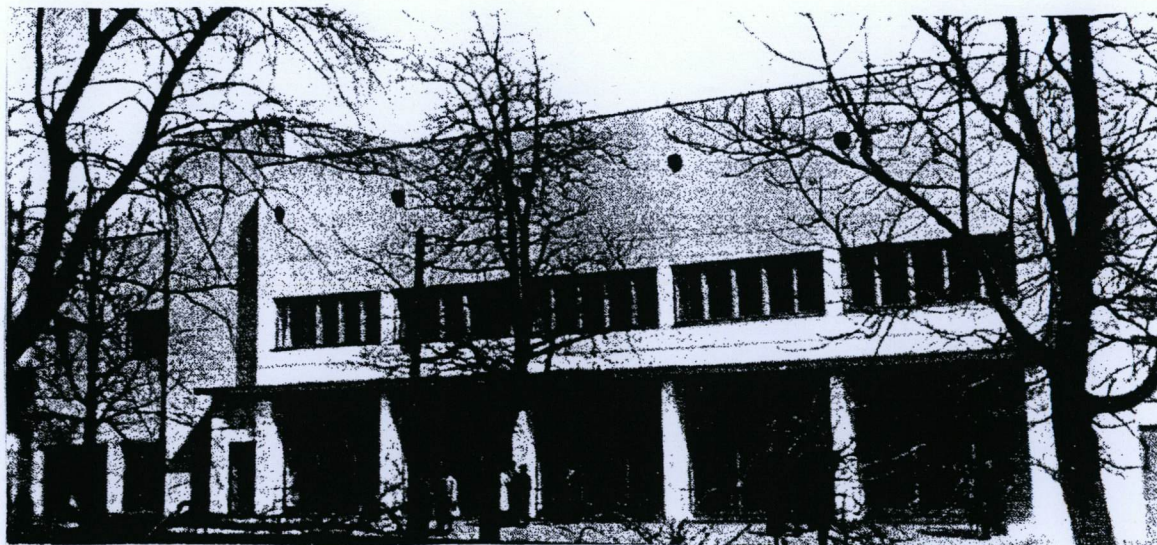
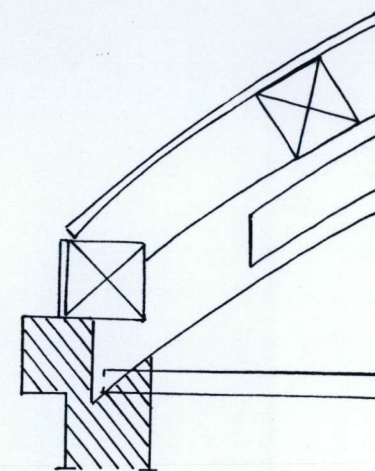
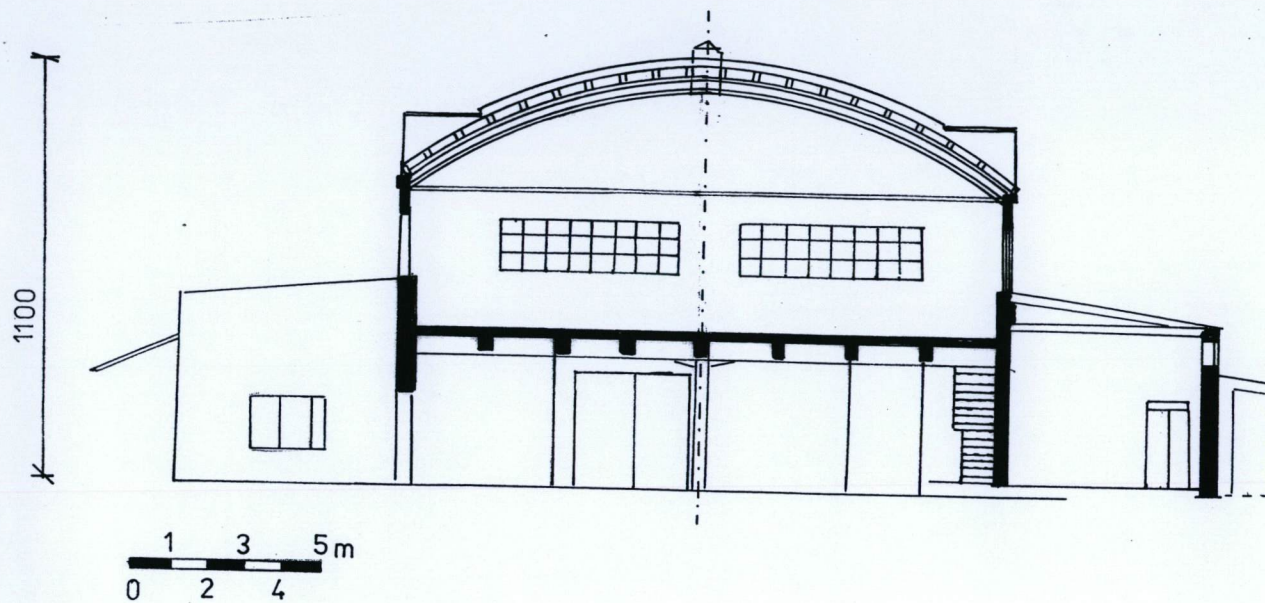
Legenda:  
B - pomieszczenia biurowe  
G - garaż  
H - hall

Wkładkę założył: (data i podpis) Lesława Ciach, sierpień-listopad 2009 r.

*L. Ciach*

Wzór KOBiDZ 2008 r.





*Zdjęcie archiwalne, Gazeta Wyborcza, 16.03.2007 r.*



1. Miejscowość <b>WARSZAWA</b>	5. Obiekt (nazwa jak w karcie) oraz adres <b>SALON WYSTAWIENNICZY DLA SAMOCHODÓW I WARSZTAT, ob. garaż i budynek biurowy ul. Belwederska 16</b>	6. Zawartość wkładki  <b>FOTOGRAFIE</b>
2. Dzielnica <b>Mokotów</b>		
3. Powiat <b>warszawski</b>		
4. Województwo <b>mazowieckie</b>		



2. Elewacja zachodnia.



4. Elewacja północna.



3. Elewacja północna.



5. Elewacja północna, fragment.





6. Elewacja północna, fragment.



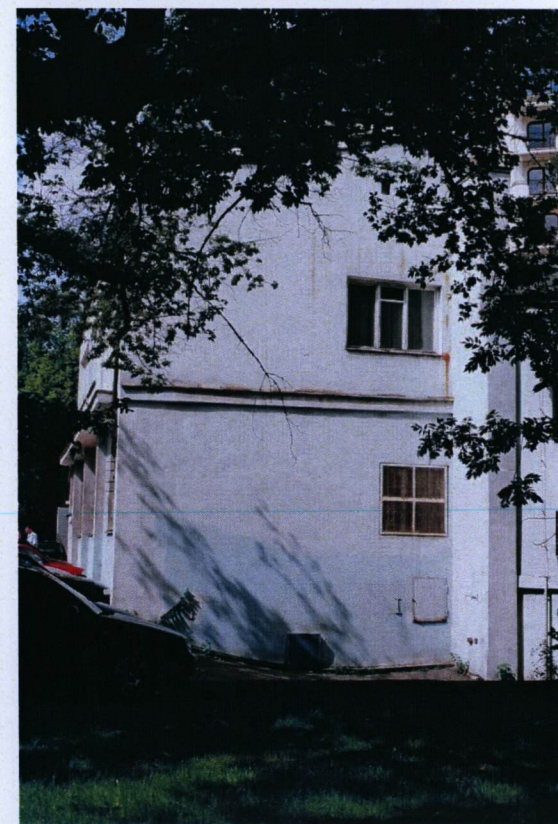
9. Elewacja wschodnia.



7. Elewacja północna, fragment.



10. Elewacja południowa.



11. Elewacja południowa.



1. Miejscowość	<b>WARSZAWA</b>
2. Dzielnica	<b>Mokotów</b>
3. Powiat	<b>warszawski</b>
4. Województwo	<b>mazowieckie</b>

5. Obiekt (nazwa jak w karcie) oraz adres  
**SALON WYSTAWIENNICZY  
 DLA SAMOCHODÓW I WARSZTAT,  
 ob. garaż i budynek biurowy  
 ul. Belwederska 16**

6. Zawartość wkładki

**FOTOGRAFIE**



12. Widok od strony południowo-wschodniej.



14. Okna.



13. Okna.



15. Okna.





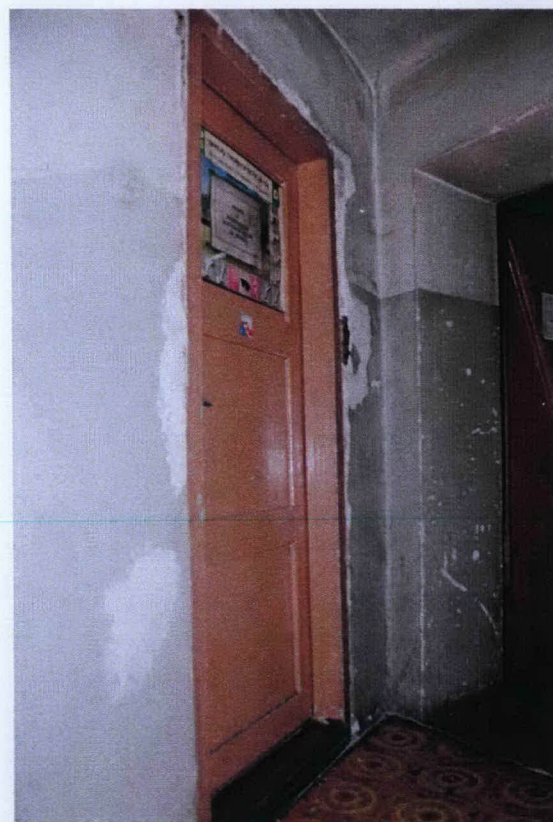
16. Okno.



17. Wrota.



18. Drzwi wewnętrzne.



19. Drzwi wewnętrzne.



19. Drzwi wewnętrzne.



1. Miejscowość <b>WARSZAWA</b>	5. Obiekt (nazwa jak w karcie) oraz adres <b>SALON WYSTAWIENNICZY DLA SAMOCHODÓW I WARSZTAT, ob. garaż i budynek biurowy ul. Belwederska 16</b>	6. Zawartość wkładki <b>FOTOGRAFIE</b>
2. Dzielnica <b>Mokotów</b>		
3. Powiat <b>warszawski</b>		
4. Województwo <b>mazowieckie</b>		



21. Schody w garażu.



22. Schody w garażu.

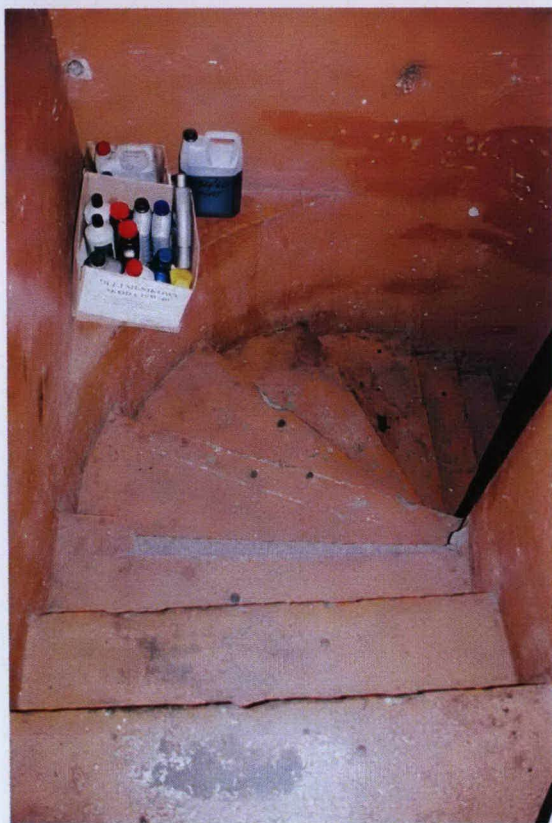


23. Schody w garażu.



24. Schody.





25, Schody w części biurowej.



26, Klatka schodowa w części biurowej.



27. Wnętrze w części biurowej.



28. Wnętrze, garaż, przyziemie.



29. Wnętrze, garaż, przyziemie.



1. Miejscowość	<b>WARSZAWA</b>
2. Dzielnica	<b>Mokotów</b>
3. Powiat	<b>warszawski</b>
4. Województwo	<b>mazowieckie</b>

5. Obiekt (nazwa jak w karcie) oraz adres  
**SALON WYSTAWIENNICZY  
 DLA SAMOCHODÓW I WARSZTAT,  
 ob. garaż i budynek biurowy  
 ul. Belwederska 16**

6. Zawartość wkładki

**FOTOGRAFIE**



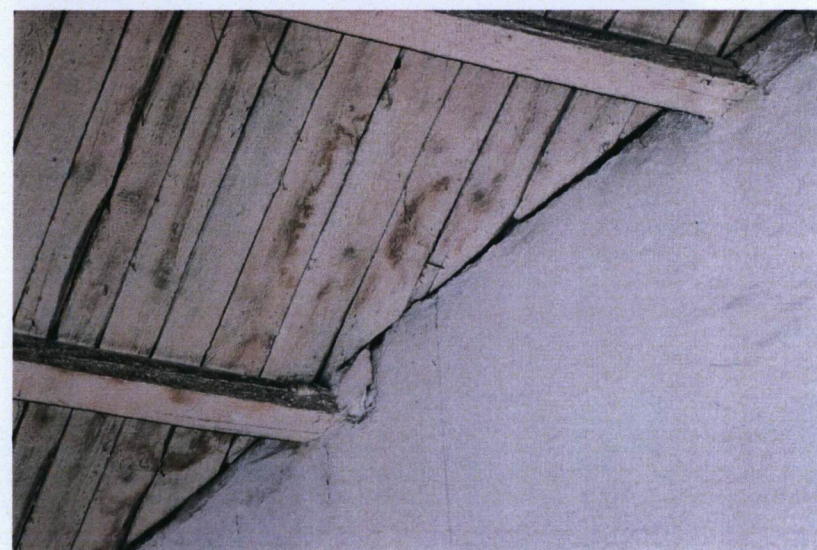
30. Wnętrze.



31. Wnętrze.



32. Strop.



33. Strop, fragment.





34. Strop, fragment.



35. Strop, fragment.



36. Strop, fragment.



37. Wieżba dachowa.



38. Zabudowa działki.