

Nr

A B C D E F G H I J K L M N O P R S T U V W X Y Z

544

1. Obiekt zabytkowy

kamienica ul. Krzywe Koło 3

2. Miejscowość

WARSZAWA

3. Wiek

XIX - XX

4. Styl

5. Kubatura m³

1500.-

6. Powierzchnia w m²

105

a) zabytkowa:

b) użytkowa:

20. Przynależność administracyjna

a) województwo

warszawa

b) powiat

4

c) gmina

Centrum

7. Materiał budowlany

przed zniszczeniem

po odbudowie

11. Ilość budynków

1

14. Grunty należące do zabytku:

ha

12. Ilość kondygnacji

3

a) ogrody stylowe

13. Użytkowanie wnętrza według ilości:

b) sady i grunty uprawne

a) izb mieszkalnych

9

c) lasy

b) innych pomieszczeń

-

d) wody

c) piwnic

4

e) inne

21. Stacja

Nazwa stacji

Odległość od stacji w km

a) kolejowa

warszawa

b) autobusowa

4

22. Właściciel i jego adres

Prez. Inst. P. N.

23. Użytkownik i jego adres

Inst. P. N.

24. Inwestor i jego adres

8. Wyposażenie architektoniczne

Elewacja o detalu bogstwie
kolumnowym.

15. Przeznaczenie pierwotne budynku

mieszkalne

16. Użytkowanie w latach ubiegłych

4

17. Użytkowanie obecne

4

18. Nadaje się do użycia na

4

9. Autorzy i data budowy i przebudowy

bud. XIX.

odbud. 1951. St. Zanyn

19. Data, rodzaj i stopień zniszczeń i odbudowy

Data

O P I S

Zniszczenia
%dbu-
dowa
%

VIII. 1939 r.

XI. 1939 r.

XII. 1945 r.

1951

spalony i zburzony
odbudowany

90

80

10. Udostępnienie

State

25. Rejestr zabytku Nr

401

1. 04. 1965

rok..... miejsce przechowywania

26. Nazwa księgi hipotecznej

27. Nr hipo-

198 teczny

28. Akta

UK ur.

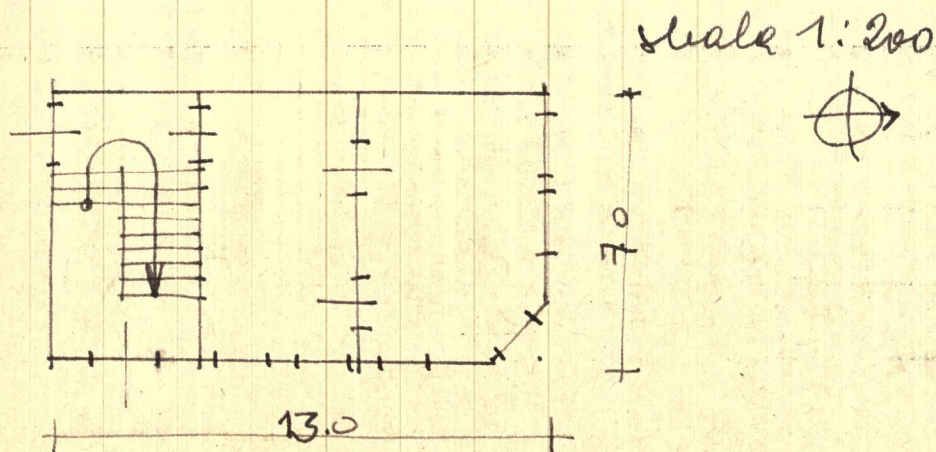
29. Fotografie

PIS i UK na ur. w-uk

30. Inwentaryzacja pomiarowa

Z Y X W V U T S R P O N M L K J I H G F E D C B A Nr

31. Szkic sytuacyjny, plan schematyczny, uwagi opisowe, fotografia



Kamienice o nowej architekturze. Ber boudowan, o jeduz kondygnacji mnej, inny plan. Ber wyraznych cech stylowych.

Zjednoczenie - zam. 1858, 18. 11. 57 - 12000 - kart.

32. Przebieg prac konserwatorskich

Rok	Wyszczególnienie prac	Koszt tys. zł

33. Koszty
w tys. zł

Przewidywane

Rzeczywiste

34. Inspekcje

35. Uwagi różne

36. Wypełnił dnia

IX. 1960 - 8/2

37. Sprawdził dnia *2 3. 1960*

Zastępca Konserwatora

V. Krosin