

1. Obiekt

DOM MIESZKALNY

2. Czas powstania

OD 1923 DO 1926 r.

3. Miejscowość

WARSZAWA

nr hipoteczny

4. Adres

ul. Brodzińskiego 30/32

nr hipoteczny

5. Przynależność administracyjna

województwo WARSZAWA-ŻOLIBOŹ

gmina

Centrum

6. Poprzednie nazwy miejscowości

WARSZAWA-ŻOLIBOŹ

7. Przynależność administracyjna
przed 1.VI.1975

województwo WARSZAWA-ŻOLIBOŹ

powiat

8. Właściciel i jego adres

Segm. 30 - Krystyna i Janusz
Morgenstern

Segm. 32 - Krystyna Pocię

9. Użytkownik i jego adres

j.w.

10. Rejestr zabytków

segm 30

Nr 1461

data 28.12.1990

Segm 32

1510

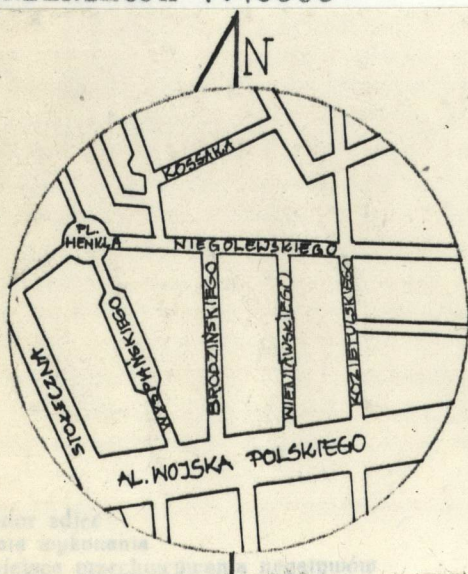
23.02.1992

FOT.1 elewacja zach.

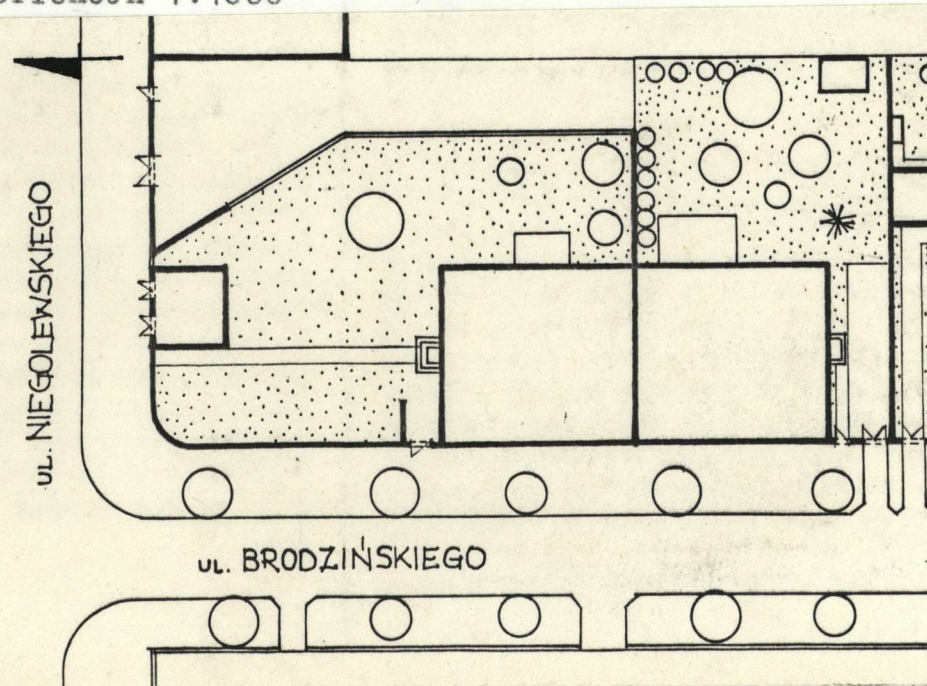
FOT.2 zabudowa ul. Brodzińskiego

ORIENTACJA 1:10000

SYTUACJA 1:1000



BARBARA DOBROWOLSKA
1986 XII



12. Autorzy, historia obiektu, określenia stylu.

Budynki przy ul. Brodzińskiego wchodziły w skład zabudowy osiedla "Żoliborz Urzędniczy", usytuowanego w kwartale między pl. Inwalidów, Al. Wojska Polskiego, ul. Wyspiańskiego i Kraśńskiego. Do dziś zachowały się zabudowania przy ul. Brodzińskiego i Wieniawskiego. Domy w "stylu dworowym" wg projektu A. Bojemskiego, M. Kontkiewicza, R. Gutta i K. Saskiego wznoszone były od 1923 do 1926 r. Zabudowę przy ul. Brodzińskiego opracował A. Bojemski. Główny trzon tego zespołu stanowią domy szeregowe, flankowane na krańcach przez bud. wolnostojące bliźniacze. Domy połączone bramkami, murkami, całość stanowi zwarty zespół architektoniczny. Do 1939 r. budynki były pod zarządem Spółdzielni, po 1945 r. przeszły pod administrację Urzędu Dzielnicy.

Budynek 30/32 do 1939 r. zamieszkały przez rodziny Lewickich, Wiatrów i Żołędzkich. Po 1945 r. w budynku zakwaterowanych było kilka rodzin. W 1976 wykupiony segm. 30, w 1982 r. segm. 32 - przez obecnych właścicieli. Segm. 32 w latach 1976-1982 był własnością p. Rudnickiego.

13. Opis (sytuacja, materiał i konstrukcja, rzut, bryła, elewacje, dach, wnętrze wyposażenie, instalacje)

SYTUACJA - dom wolnostojący, bliźniaczy, usytuowany w linii zabudowy ul. Brodzińskiego, w układzie kalenicowym; wchodzi w skład zespołu zabudowy o jednolitym charakterze architektonicznym. Działki oddzielone od ulicy /zach./ i od siebie tynkowanym murem ceglany pokrytym dachówką; w murze furty i bramy. Od strony ul. Brodzińskiego mur łączy się z podobnym ogrodzeniem działki sąsiedniej. Od płn. działka przebiega wzdłuż ul. Niegolewskiego i ograniczona jest także murem, od tej strony wjazd do garaży, których drzwi umieszczone są w licu ogrodzenia. Tył działki nr 32, o nieregularnym układzie, ogrodzony drewnianym płotem z betonowymi słupkami. Pozostałe ogrodzenia z siatki drucianej. Na działce nr 30, w pd.-wsch. narożniku niewielka wiata.

MATERIAŁ, KONSTRUKCJA - ściany murowane z cegły, tynkowane, stropy - segm. 30 w piwnicach odcinkowe, stropy parteru i piętra oryginalne belkowe drewniane z podsufitką; w pomieszczeniach parteru od str. wsch. odkryte belki, wtórnie profilowane; od strony pld.-zach. podwieszone nowe belki drewniane wzmacniające konstrukcję oryginalnego stropu. Segm. 32 - stropy w trakcie remontu. Schody - segm. 30 - do piwnicy betonowe, stopnie okładane czerwonym klinkierem. Na piętro - schody drewniane policzkowe, z balustradą o profilowanej poręczy. Na strych nowe drewniane schody kręcone. Segm. 32 - schody w trakcie wymiany. Wieżba - drewniana płatwiowo-stolcowa, dach kryty ceramiczną dachówką karpiówką układaną w "koronkę" na łatach. W segm. 30 strych obłożony warstwami izolacyjnymi, tynkowany; belki więźby wyeksponowane. Podłogi - segm. 30 z desek sosnowych lakierowanych. W korytarzu parteru czerwony klinkier; w łazience nieregularne płyty marmurowe /czerwone/. Segm. 32 - podłogi w trakcie wymiany. Okna - skrzynkowe pierwotne i nowe sporządzone na wzór starych; dwuskrzydłowe 6-cio i 4-rokwaterowe, trójdzielne 9-ciokwaterowe. W trójkątnym zwieńczeniu piętra dwa niewielkie ostrołukowe okienka, ujęte półkolistym łukiem. W pomieszczeniach parteru segm. 30 zachowane drewniane okiennice. Drzwi - zewnętrzne frontowe i boczne - ramowo-płycinowe, w segm. 32 listwowe, ze ślemieniem i łukowym nadświetłem. Drzwi ogrodowe ramowe ze szczeblinami, szklone, zamknięte łukowo. Wewnętrzne - segm. 30 ramowo-płycinowe pełne i górą szklone; segm. 32 - w trakcie wymiany. Otwory - zewnętrzne, w profilowanych tynkowych opaskach, otwory okienne prostokątne, drzwiowe sklepione łukowo, z opaskami tynkowymi z kluczem. Otwory wewnętrzne drzwiowe /segm. 30/ w profilowanych drewnianych opaskach. W ścianach parteru wtórnie przebite otwory sklepione łukowo.

WNĘTRZA - w obu segmentach nieco zmieniony układ pierwotny, wyburzone partie ścian parteru, wprowadzone nowe podziały. Strych zaadaptowany na pomieszczenia mieszkalne.

c.d. na wkładce

14. Kubatura 2002 m ³	15. Powierzchnia użytkowa pow. zabud. 285 m ²	16. Przeznaczenie pierwotne dom mieszkalny	17. Użytkowanie obecne dom mieszkalny
18. Prace budowlane i konserwatorskie, ich przebieg i dokumentacja Segm.30 - prace remontowo-adaptacyjne od 1976 r. - konserwacja stropów, adaptacja strychu, wymiana stolarki, podłóg, remont elewacji. Segm.32 - remont generalny po 1975 r., kolejna przebudowa od 1982 r. do chwili obecnej.		19. Stan zachowania (fundamenty, ściany zewnętrzne, ściany wewnętrzne, sklepienia, stropy, konstrukcje dachowe, pokrycie dachu, wyposażenie i instalacje) Dobry.	
20. Najpilniejsze postulaty konserwatorskie			

21. Akta archiwalne (rodzaj akt, numer i miejsce przechowywania)

22. Bibliografia

Łukasz Heyman, "Nowy Żoliborz 1918-1935", Ossolineum, 1976,

Adam Miłobędzki, "Zarys dziejów architektury w
Polsce", Wiedza Powszechna, 1978,

J.A.Chrościcki, A.Rottermund, "Atlas architektury
Warszawy", Arkady, 1977

23. Źródła ikonograficzne i fotografie (rodzaj, miejsce przechowywania, sygnatury)

24. Uwagi różne

porównaj karty ewidencyjne bud. przy ul.Brodzińskiego
2/4 - 30/32

25. Wypełnił

BARBARA DOBROWOLSKA,
1986.XII.

26. Sprawdził

1. Miejscowość	2. Obiekt (nazwa jak w karcie)	3. Zawartość wkładki (nazwa obiektu lub materiału uzupełniającego)
Warszawa-Żoliborz	Dom mieszkalny	c.d. opisu, rzut, przekrój

RZUT, BRYŁA - budynek składa się z dwu bliźniaczych segmentów, każdy na planie zbliżonym do kwadratu, z wnęką na osi od strony wsch. Układ dwutraktowy z wąskim poprzecznym traktem klatki schodowej. Do każdego segmentu prowadzą trzy wejścia - frontowe wiodące do dużego przedsionka, ogrodowe umieszczone we wnęcie i boczne, łączące się z traktem klatki schodowej. Na piętrze obszerny korytarz z galeryjką, z niego wejścia do pomieszczeń piętra - poddasza. Budynek jednokondygnacyjny, z dwukondygnacyjnymi wystawkami na osi; częściowo podpiwniczony /w narożniku płn.-zach. i pld.-zach./. Dom przekryty wysokim dachem 4-spadowym, na osi wsch.-zach. pięterko zwieńczone trójkątnym szczytem, przekryte dachem dwuspadowym. W połaci dachowej facjatki.

ELEWACJE - o skromnej dekoracji i architekturze nawiązującej do "dworu polskiego". Wokół parterowej części budynku obiega profilowany gzyms podokapowy, w partii piętra tympanon wydzielony gzymsem. Okna i drzwi w prosto profilowanych opaskach. Całość tynkowana.

Elewacja frontowa /zach./ zakomponowana symetrycznie, 6-osiowa, w części pięterowej zwieńczona trójkątnie, w szczycie niewielkie ujęte w łuk okna. Drzwi wejściowe umieszczone symetrycznie po obu stronach części parterowej. Elew. tylna /wsch./ - zakomponowana analogicznie jak frontowa. Drzwi prowadzące do ogrodu umieszczone we wnękach przesklepionych półkoliście. W połaci dachowej dwie szerokie facjatki.

Elewacje boczne /płn. i pld./ - trójosiowe, po środku umieszczone drzwi, nad nimi w połaci dachowej facjatka zwieńczona trójkątnie. Po bokach dwa małe okna, nad nimi niewielkie facjatki.

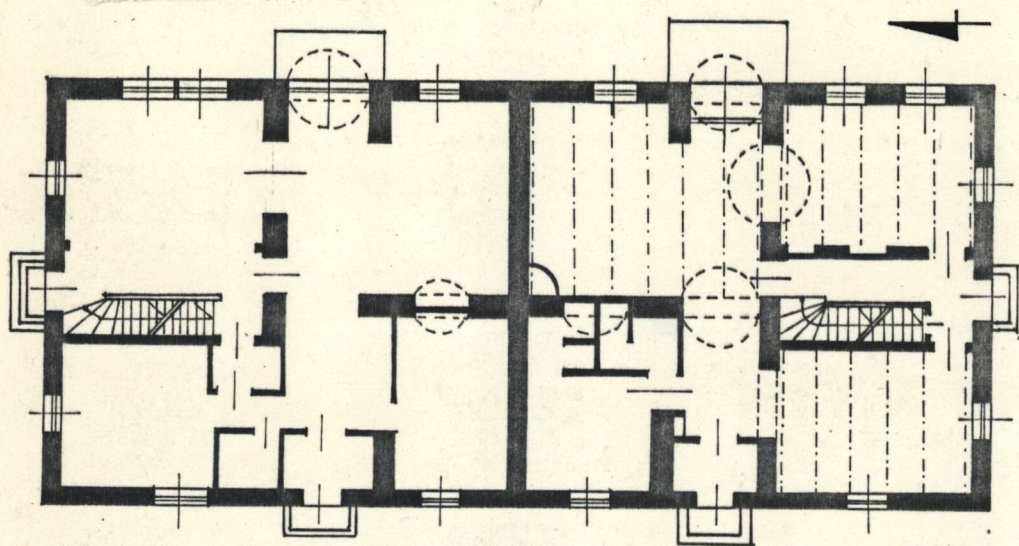
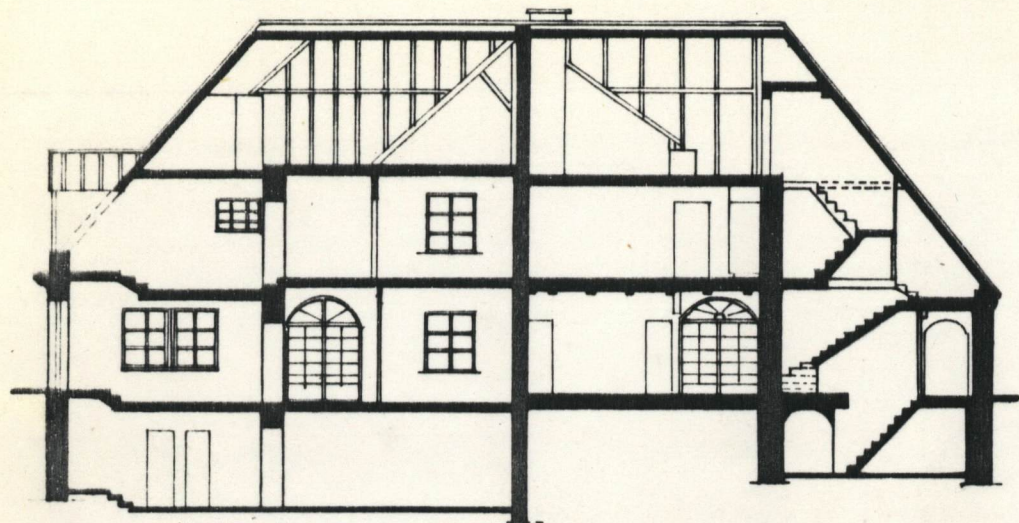
INSTALACJE - wodno-kanalizacyjna, elektryczna, gazowa, c.o.; kominek w salonie parteru segm.30.

Wkładkę założył: Barbara Dobrowolska
(imię, nazwisko, data)

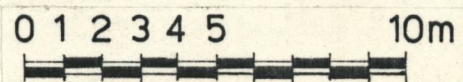
Miejsce przechowywania negatywów:

Jed. W.A. Olsztyn z. 135/S
OZGraf. Z.P. Ostróda z. 676 n. 40 000

Wzór ODZ 1978 r.



RZUT, PRZEKROJ 1:200



H=2,40m

1. Miejscowość

WARSZAWA - ŻOLIBORZ

2. Obiekt (nazwa jak w karcie)

DOM MIESZKALNY

3. Zawartość wkładki (nazwa obiektu lub materiału uzupełniającego)

zdjęcia



Fot.3 elewacja pñ.
 Fot.4 elewacja wsch.
 Fot.5 fragment elewacji z wsch.
 Fot.6 elewacja pñd.
 Fot.7 widok od ul. Niegolewskiego



Wkładkę założył: BARBARA DOBROWOLSKA, 1986, XII
 (imię, nazwisko, data)

Miejsce przechowywania negatywów:

jed. W.A. Olsztyn z. 135/S
 OZGraf. Z.P. Ostróda z. 676 n. 40 000

1978 r.



Fot.8 widok na działkę
 Fot.9 widok na działkę
 Fot.10 widok na budynek od płn.-wsch.
 Fot.11 brama płd.
 Fot.12 brama płn.

1. Miejscowość
WARSZAWA - ŻOLIBÓRZ

2. Obiekt (nazwa jak w karcie)
DOM MIESZKALNY

3. Zawartość wkładki (nazwa obiektu lub materiału uzupełniającego)
zdjęcia

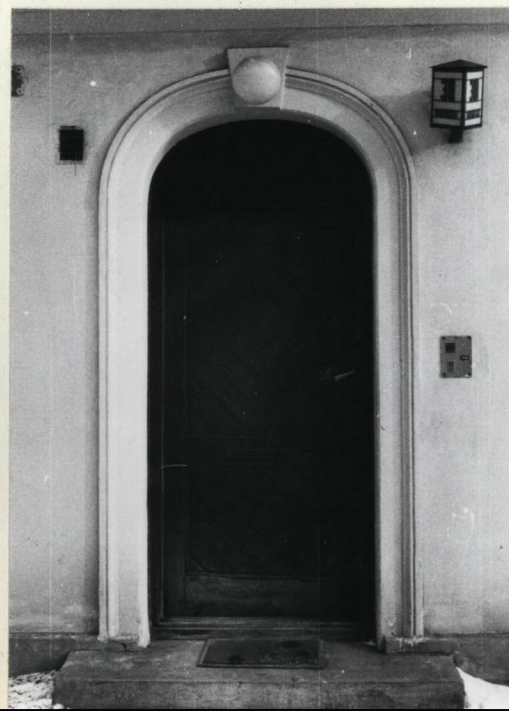


Fot.13 elewacja zach. - "wystawka"
Fot.14 elewacja pñ. - facjatk
Fot. 15 drzwi elewacji pñd.
Fot.16 drzwi elewacji zach.
Fot.17 elewacja wsch. - wnętrza drzwi balkonowych

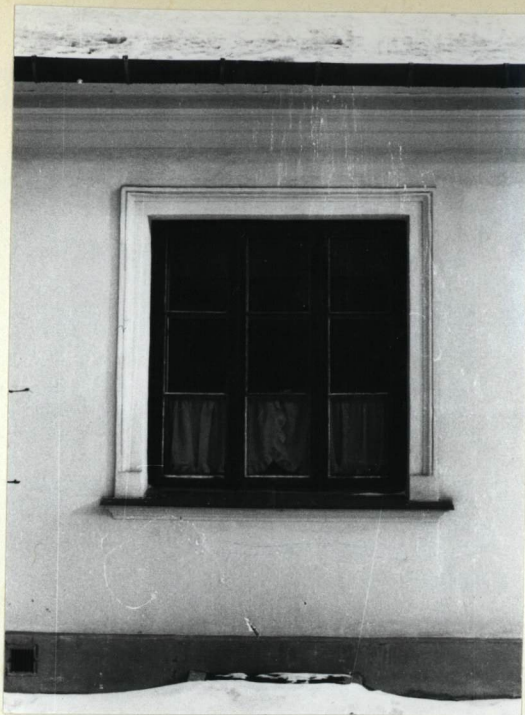
Wkładkę założył: Barbara Dobrowolska, 1986.XII
(imię, nazwisko, data)

Miejsce przechowywania negatywów:

Jed. W.A. Olętna z 135/S
OZGraf. Z.P. Ostróda z. 676 n. 40 000

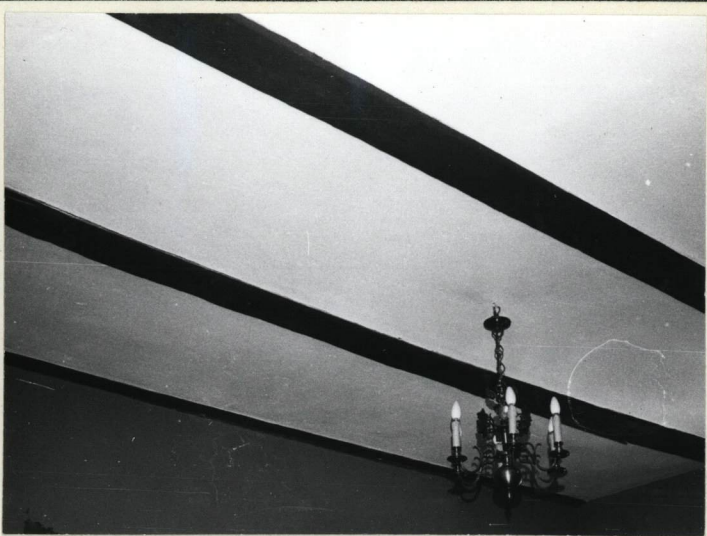


1979 r.



- Fot.18 okno elewacji zach.
 Fot.19 okno elewacji zach.
 Fot.20 okno elewacji pld.
 Fot.21 gzyms
 Fot.22 schody na piętro
 Fot.23 piętro - korytarz z galeryjką

1. Miejscowość	2. Obiekt (nazwa jak w karcie)	3. Zawartość wkładki (nazwa obiektu lub materiału uzupełniającego)
WARSZAWA - ŻOLIBÓRZ	DOM MIESZKALNY	zdjęcia

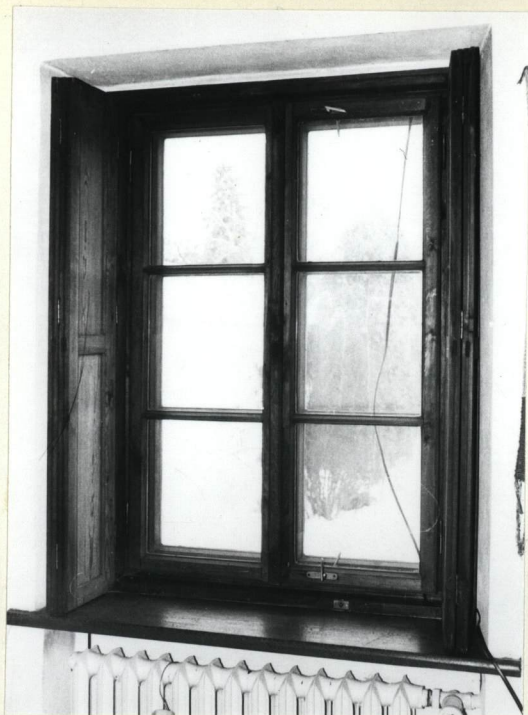


Fot.24 parter - wnęka drzwi balkonowych
Fot.25 parter - ~~bełki~~ stropowe, łuk
Fot.26 piętro - strop belkowy
Fot.27 strych - więźba dachowa
Fot.28 strych - więźba dachowa



Wkładkę założył: BARBARA DOBROWOLSKA, 1986, XII
(imię, nazwisko, data)

Miejsce przechowywania negatywów: _____
jed. W.A. Olsztyn z. 135/S
OZGraf. Z.P. Ostróda z. 676 n. 40 000



Fot.29 parter - okno z
okiennicami



Fot.30 piętro - drzwi wewnętrzne