

1. Obiekt zabytkowy

Kamienica mieszkalna

2. Miejscowość

Horska
Freta 20

3. Wiek XVIII

4. Styl

5. Kubatura m³

2.500

6. Powierzchnia w m²

a) zabytkowa: — b) użytkowa: 430m²

20. Przynależność administracyjna

a) województwo

b) powiat

c) gmina

Centuria

7. Materiał budowlany

przed zniszczeniem

po odbudowie

11. Ilość budynków

1

14. Grunty należące do zabytku:

ha

12. Ilość kondygnacji

4

a) ogrody stylowe

b) sady i grunty uprawne

c) lasy

d) wody

e) inne

13. Użytkowanie wnętrza według ilości:

a) izb mieszkalnych 12.

b) innych pomieszczeń 2

c) piwnic (posp.)

15. Przeznaczenie pierwotne budynku mieszkalne

16. Użytkowanie w latach ubiegłych mieszkalne

17. Użytkowanie obecne mieszkalne

18. Nadaje się do użycia na j.h.

19. Data, rodzaj i stopień zniszczeń i odbudowy

Data	O P I S	Zniszczenia %	dbudowa %
VIII. 1939 r.			
XI. 1939 r.			
XII. 1945 r.	zburzona	100	
1952 r.	odbudowana		100

21. Stacja

Nazwa stacji

Odległość od stacji w km

a) kolejowa

b) autobusowa

22. Właściciel i jego adres

St. R. N.

23. Użytkownik i jego adres

St. R. N.

24. Inwestor i jego adres

25. Rejestr zabytku Nr 153

rok 1948 1.07.1965
miejsce przechowywania

26. Nazwa księgi hipotecznej

27. Nr hipoteczny

257

28. Akta U.K. - 153

29. Fotografie P.J.S. i U.K.

30. Inwentaryzacja pomiarowa

Centr. B. Proj. i Stud. Bud. Os.

8. Wyposażenie architektoniczne

Łynki cięgnione; portier bismorany, portier pasy w linii tarasieny I i III p., okna piater w ramkach na I i II p. z przysaui i okotauu przys mienexcy na krokotynech.

9. Autorzy i data budowy i przebudowy

XVIII (koniec)

pranadopodob. pmerob. w XIX w.

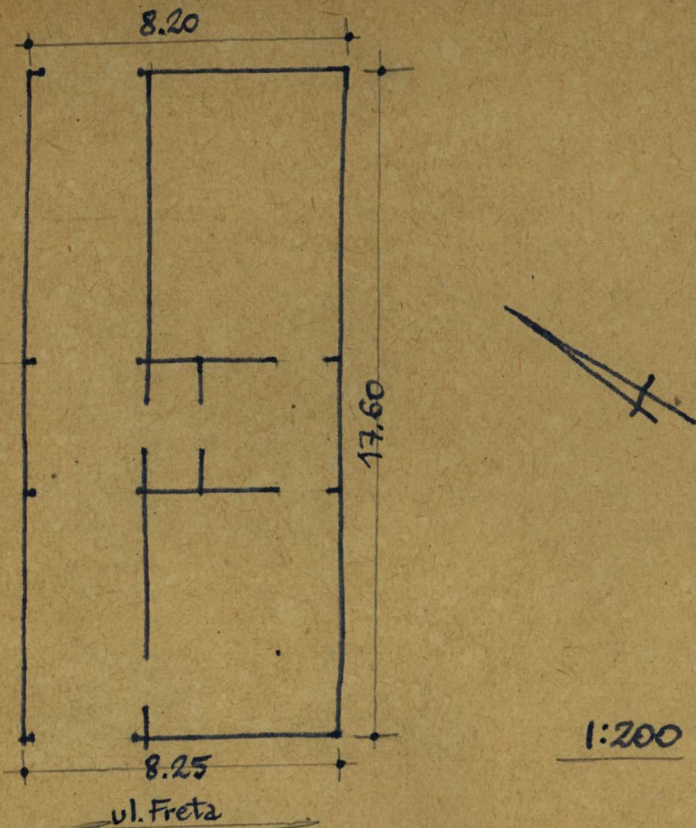
J. Dutkiewicz - 1951 r.

10. Udostępnienie

state

Z Y X W V U T S R P O N M L K J I H G F E D C B A Nr

31. Szkic sytuacyjny, plan schematyczny, uwagi opisowe, fotografia



Kamienica u zabudow-
nie zaradkowej. Wykonana
o 1 kondygnacji od obor-
szenia. Z bramą
przelotową. Tynktowane.

32. Przebieg prac konserwatorskich

Rok	Wyszczególnienie prac	Koszt tys. zł

33. Koszty
w tys. zł

Przewidywane

Rzeczywiste

34. Inspekcje

35. Uwagi różne

36. Wypełnił dnia XII. 1959r.

J. Widawski

37. Sprawdził dnia

KRASINSKI STANISŁAW
Krasinski
21. GRUD 1959