

1. Obiekt zabytkowy

Kamienica mieszkalna

2. Miejscowość

Warszawa
Freta 4

3. Wiek XVIII (koniec)

4. Styl

5. Kubatura m³

1.980

6. Powierzchnia w m²

a) zabytkowa: —

b) użytkowa: 360 m²

20. Przynależność administracyjna

a) województwo

b) powiat

c) gmina

Centrum

7. Materiał budowlany

przed zniszczeniem

po odbudowie

a) ściany

cegła

cegła

b) sklepienia

—

—

c) stropy

drewn.

gęsto-
trawne

d) więzania dachu

drewn.

drewn.

e) krycie dachu

ceram.

ceram.

11. Ilość budynków

1

12. Ilość kondygnacji

3

13. Użytkowanie wnętrza według ilości:

a) izb mieszkalnych

14

b) innych pomieszczeń

3

c) piwnic

(garaż)

14. Grunty należące do zabytku:

ha

a) ogrody stylowe

b) sady i grunty uprawne

c) lasy

d) wody

e) inne

21. Stacja

Nazwa stacji

Odległość od stacji w km

a) kolejowa

b) autobusowa

22. Właściciel i jego adres

St. P. N.

23. Użytkownik i jego adres

St. P. N.

24. Inwestor i jego adres

8. Wyposażenie architektoniczne

Tynki wążnione, słomkowy
portal.

15. Przeznaczenie pierwotne budynku

mieszkalne

16. Użytkowanie w latach ubiegłych

mieszkalne

17. Użytkowanie obecne

mieszkalne

18. Nadaje się do użycia na

f.n.

9. Autorzy i data budowy i przebudowy

koniec XVIII w.

19. Data, rodzaj i stopień zniszczeń i odbudowy

Data

O P I S

Zniszczenia
%dbu-
dowa
%

VIII. 1939 r.

XI. 1939 r.

XII. 1945 r.

zmniejszone i spalone

odbudowane

100

100

25. Rejestr zabytku Nr

147

rok 1948

1.07.1965

miejsce przechowywania

26. Nazwa księgi hipotecznej

27. Nr hipo-
teczny

234

28. Akta

UK-147

29. Fotografie

PIS, UK

30. Inwentaryzacja pomiarowa

Miastoprojekt Stolica Wschód

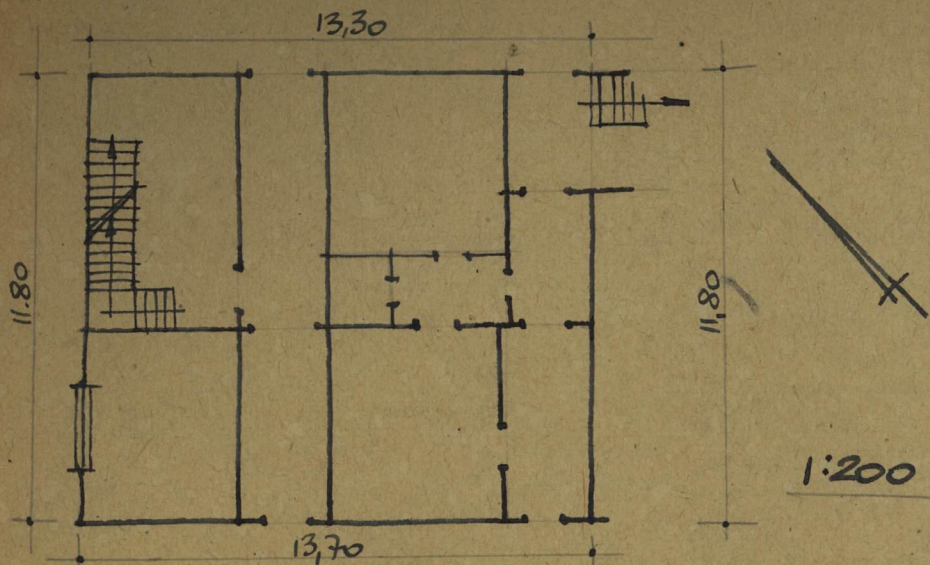
arch. M. Szolka - 1951 r.

10. Udostępnienie

stałe

Z Y X W V U T S R P O N M L K J I H G F E D C B A Nr

31. Szkic sytuacyjny, plan schematyczny, uwagi opisowe, fotografia



ul. Freta

Kamienica w zabudowie zwartej. Z dwoma pię-
miami prelatowymi. Poszerzone funkcjonalnie
klatką schodową z Freta 2. Przed kamieniem
XVIII w. stały tu domy węgierskie. Przed
zburzeniem o 1 piętro wyższe.



32. Przebieg prac konserwatorskich

Rok	Wyszczególnienie prac	Koszt tys. zł

33. Koszty
w tys. zł

Przewidywane

Rzeczywiste

34. Inspekcje

35. Uwagi różne

36. Wypełnił dnia XII. 1958 r.

Włodarski

37. Sprawdził dnia

KRABINSKI STEFAN
INSTYTUT ARCHITEKT

Włodarski

5. GRUD 1959