

1. Obiekt

KAMIENICA

2. Czas powstania

pocz. XVIII w.;
rekonstr. 1951-53

3. Miejscowość

WARSZAWA

4. Adres

FRETA 2

nr hipoteczny

lub. ewid. gruntów

5. Przynależność administracyjna

województwo mazowieckie

gmina

6. Poprzednie nazwy miejscowości

7. Przynależność administracyjna
przed 1 VI 1975

województwo warszawskie

powiat

8. Właściciel i jego adres

Gmina Centrum Dzielnica
Śródmieście, Warszawa,
ul. Nowogrodzka 43

9. Użytkownik i jego adres

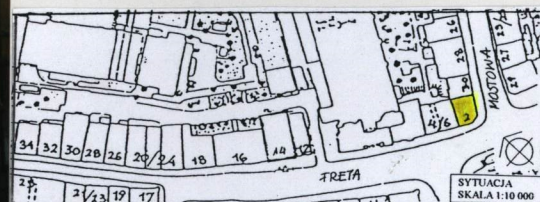
Zarząd Domów Komunalnych
Warszawa-Śródmieście,
Warszawa, ul. Szwoleżerów 5

10. Rejestr zabytków

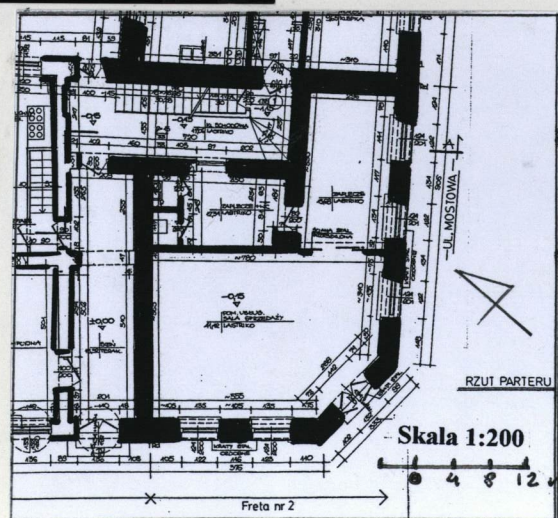
Nr 145 data lipiec 1965



FOT. NR 1

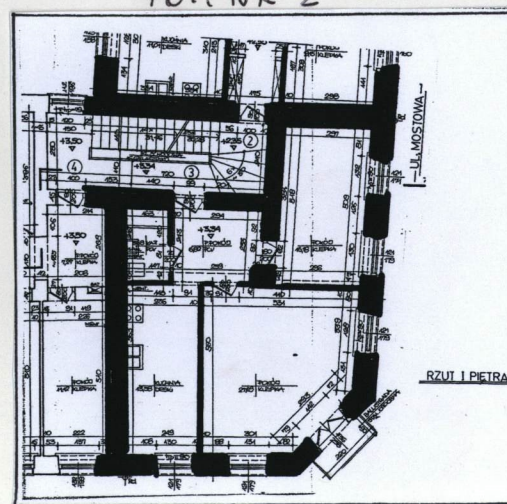


FOT. NR 2



Skala 1:200

Freta nr 2



RZUT I PIĘTRA

Kamienica wzniesiona na początku XVIII wieku; przed 1743 - własność Wiśniewskich; w 1754 roku należała do Adama Cylulego, a w 1770 - do Dziarkowskiego.

Pierwotny wygląd, wielokrotnie przebudowywanego, budynku nie jest znany.

Po gruntownej przebudowie w roku 1836 powstał dom dwupiętrowy, ze ściętym narożnikiem i dwuosiową elewacją od strony ulicy Freta oraz trójosiową od strony ulicy Mostowej. Ok. roku 1890 kamienicę nadbudowano o dwa piętra, zmieniając także wystrój elewacji.

W 1944 r. dom uległ całkowitemu zburzeniu.

Budynek, zrekonstruowany w roku 1951 według projektu architekt Marii Dębskiej-Smogarzewskiej, został poszerzony o jedną oś od strony ul. Freta, kosztem domu nr 4.

Określenie stylu: nawiązanie do klasycyzmu

Sytuacja: budynek usytuowany na prostokątnej narożnej parceli położonej u zbiegu ulic Freta i Mostowej.

Materiał, konstrukcja: ściany nośne i zewnętrzne murowane z cegły ceramicznej; tynki cementowo-wapienne malowane, oblicowanie cokołu z piaskowca; ściany działowe z cegły ceramicznej 6,5 cm; stropy ognioodporne, klatki schodowe żelbetowe wylewane, schody z lastrico, balustrada stalowa; więźba dachowa drewniana płatwiowo-kleszczowa, dach kryty dachówką ceramiczną; obróbki blacharskie z blachy ocynkowanej. Stolarka okienna drewniana, okna skrzynkowe, drzwi drewniane pełne.

Rzut: budynek wzniesiony na rzucie zbliżonym do prostokąta, o narożniku pd. ukośnie ściętym, trójtaktowy, funkcjonalnie połączony z budynkami przy ul. Freta 4 i Mostowej 30, z którymi ma wspólną klatkę schodową, dostępną z przelotowej sieni budynku przy Freta 4 i z drzwi w narożniku elewacji tylnej. Cały parter zajmuje lokal użytkowy; na pozostałych kondygnacjach – mieszkania.

Bryła: budynek trójkondygnacyjny, podpiwniczony, nakryty dachem dwuspadowym z naczółkiem w narożniku.

Elewacje: elewacja od ulicy Freta 2-osiowa, od ulicy Mostowej 3-osiowa; ścięty narożnik jednoosiowy. Niski cokół oblicowany płytami piaskowca. Parter poziomo boniowany, nad otworami bonie wyłamane na kształt klinów; zamknięty wąskim gzymsem kordonowym; narożnik i krawędzie boczne ścian w kondygnacjach II-III ujęte boniowaniem płytowym; gzyms wieńczący szeroki, wydatny, profilowany. Otwory wszystkie prostokątne, w parterze bez obramień, w kondygnacjach II-III ujęte oprofilowanymi opaskami; w kondygnacji drugiej narożnika – balkon o prostokątnej płycie opartej na dużych, pełnych wspornikach w kształcie konsoli, ozdobionych kwadratami z wpisanymi rozetkami; balustrada balkonu z płaskowników stalowych, w górnej partii z motywem ceownic.

Elewacja tylna: jednoosiowa, podzielona gzymсами - kordonowym nad pierwszą kondygnacją i podokiennym kondygnacji drugiej; gzyms wieńczący wydatny, profilowany; otwory prostokątne, w prostych opaskach.

Instalacje: elektryczna, gazowa, c.o., zimnej wody, kanalizacyjna, telefoniczna, domofonowa.

14. Kubatura	15. Powierzchnia użytkowa	16. Przeznaczenie pierwotne	17. Użytkowanie obecne
1330 m ³	230 m ²	mieszkalne	mieszkalno-użytkowe
18. Prace budowlane i konserwatorskie, ich przebieg i dokumentacja (po 1945 r.) 1994 - remont instalacji c.o.		19. Stan zachowania (fundamenty, ściany zewnętrzne, ściany wewnętrzne, sklepienia, stropy, konstrukcje dachowe, pokrycie dachu, wyposażenie i instalacje) Drobne zniszczenia pojedynczych dachówek; kamienne płyty cokołu silnie pociemniałe, zawilgocone, z wysoleniami. Tynki fasady z ubytkami i spękaniem (szczególnie od strony ulicy Mostowej), widoczne ślady zawilgoceń. Płyta balkonu z ubytkami na krawędziach, z zawilgoceniem i odspojeniami tynku na części spodniej. Na elewacji tylnej w partii przyziemia rozległe plamy wilgoci, zielone skupiska glonów i znaczne ubytki tynku.	
20. Najpilniejsze postulaty konserwatorskie Wymiana uszkodzonych dachówek, osuszenie partii przyziemia, założenie izolacji, remont elewacji.			

21. Akta archiwalne i źródła ikonograficzne (rodzaj, numer i miejsce przechowywania)

Źródła do dziejów Warszawy, t.1. Rejestry podatkowe i taryfy nieruchomości 1510-1770, pr. zb., Warszawa 1963-1965

Źródła do dziejów Warszawy, t. 2. Wykaz nietruchoności miasta Warszawy z 1819 roku, oprac. J. Kazimierska, Warszawa 1966

Teczka obiektu zabytkowego nr 145, Urząd Wojewódzkiego Konserwatora Zabytków w Warszawie

22. Bibliografia

Chrościcki J.A., Rottermund A., Atlas architektury Warszawy, Warszawa 1977

Kwiatkowski M., Architektura mieszkaniowa Warszawy. Od potopu szwedzkiego do powstania listopadowego, Warszawa 1989

Mączyński R., Ulice Nowego Miasta, Warszawa 1989

Zieliński J., Atlas dawnej architektury ulic i placów Warszawy, t. 3. Warszawa 1996

23. Uwagi różne

24. Opracowanie karty ewidencyjnej

Hanna Lewicka, grudzień 2001

tekst imię, nazwisko, data, podpis *H. Lewicka*

Hanna Lewicka, grudzień 2001

plany, rysunki imię, nazwisko, data, podpis *H. Lewicka*

Hanna Lewicka, grudzień 2001

zdjęcia fotogr. imię, nazwisko, data, podpis *H. Lewicka*

miejsce przechowywania negatywów

KARTA PO WYPEŁNIENIU PODLEGA OCHRONIE NA PODSTAWIE PRZEPISÓW PRAWA AUTORSKIEGO

25. Adnotacje o inspekcjach, informacje o zmianach (daty, imiona i nazwiska wypełniających)

26. Załączniki *A*

1. Miejscowość WARSZAWA	5. Obiekt (nazwa jak w karcie)	6. Zawartość wkładki (nazwa materiału uzupełniającego)
2. Gmina	KAMIENICA	Spis foto
3. Powiat mazowieckie	ul. Freta 2	
4. Województwo		

Fot. 1 Naroże elewacji fontowej i bocznej
Fot. 2 Elewacja tylna - fragment

Wkładkę założył: Hanna Lewicka, grudzień 2001
(imię, nazwisko, data) u autora karty

Miejsce przechowywania negatywów