

227
Nr

A

B

C

D

E

F

G

H

I

J

K

L

M

N

P

R

S

T

U

V

W

X

Y

Z

1. Obiekt zabytkowy

KAMIENICA

2. Miejscowość WARSZAWA

Rutkowskiego (Chmielna) 30

3. Wiek

XIX/XX

4. Styl

„zahopnarski”

5. Kubatura m³ 80006. Powierzchnia w m² 457 (zabud.)

a) zabytkowa:

b) użytkowa:

20. Przynależność administracyjna

a) województwo

b) powiat

c) gmina

7. Materiał budowlany

Przed zniszczeniem

Po odbudowie

a) ściany

cegła

b) sklepienia

—

c) stropy

drewno drewno

d) wiązania dachu

drewno drewno

e) krycie dachu

blacha blacha

11. Ilość budynków

1

14. Grunty należące do zabytku:

ha

12. Ilość kondygnacji

4

a) ogrody stylowe

b) sady i grunty uprawne

c) lasy

d) wody

e) inne

13. Użytkowanie wnętrza według ilości:

a) izb mieszkalnych

42

b) innych pomieszczeń

132

c) piwnic

gospod.

21. Stacja

Nazwa stacji

Odległość od stacji w km

a) kolejowa

b) autobusowa

22. Właściciel i jego adres

Skarb Państwa

23. Użytkownik i jego adres

Administracja Domów Mieszk.

24. Inwestor i jego adres —

8. Wyposażenie architektoniczne

Delnacja farady w stylu, malarstwo, rzeźbiarstwo, wyposażenie, przesłoki, malarstwo olejne

15. Przeznaczenie pierwotne budynku mieszkania i sklepy

16. Użytkowanie w latach ubiegłych

j. w. —

17. Użytkowanie obecne

j. w.

18. Nadaje się do użycia na

9. Autorzy i data budowy i przebudowy

1870 - budowa

1905 - J. Wojciechowski - przebudowa (nadbud. i zmiany elewacji).

19. Data, rodzaj i stopień zniszczeń i odbudowy

Data

O P I S

Zniszczenia %

Odbudowa %

VIII.1939 r.

XI.1939 r.

XII.1945 r.

mienieli uszkodzenia

1948-50

remont

1963

Stan dość dobry

25. Rejestr zabytku Nr

rok miejsce przechowywania

26. Nazwa księgi hipotecznej

27. Nr hipoteczny

1531

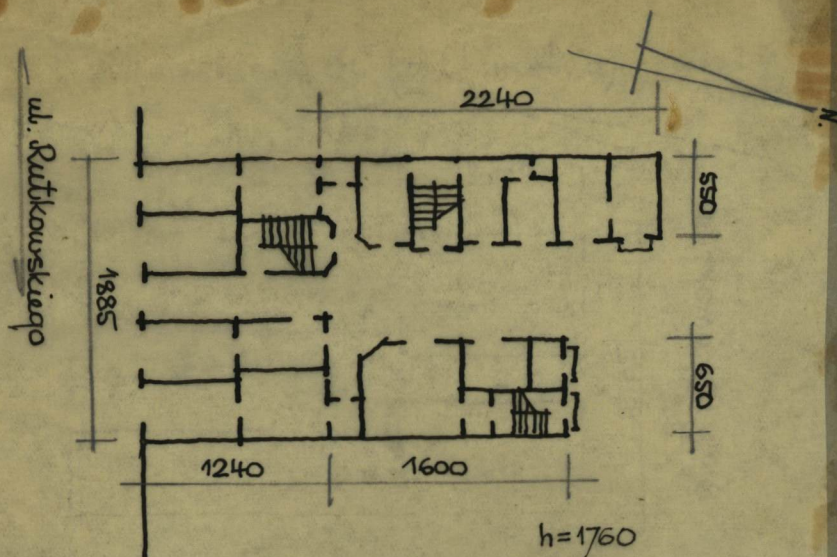
28. Akta

29. Fotografie

30. Inwentaryzacja pomiarowa PRN w

m. st. Warszawa 1959 r. WANBiG

Z Y X W V U T S R P O N M L K J I H G F E D C B A Nr



Kamienica Rutkowskiego 30 (d. Chmielna) 1:500



Lore St. - Architektura i budownictwo w Polsce, 1954
"Architekt" 1907, nr. 2

32. Przebieg prac konserwatorskich

Rok	Wyszczególnienie prac	K o s z t tys. zł

33. Koszty
w tys. zł

Przewidywane

Rzeczywiste

34. Inspekcje

35. Uwagi różne

Budynki w nowej zabudowie
między.

36. Wypełnił dnia Lipiec-sierp. 63 r.

R. Krygier

37. Sprawdził dnia