

63
Nr

A B C D E F G H I J K L M N P R S T U V W X Y Z

1. Obiekt zabytkowy

PAKAC ZAMOVSCH - (NA PLANIE "A")

2. Miejscowość WARSZAWA

UL. FOKSAL 1/2/4

3. Wiek XIX

4. Styl neorenesans
franc. (Henri IV)5. Kubatura m³

5300

6. Powierzchnia w m² 480 (zabud.)

a) zabytkowa:

b) użytkowa: 710

7. Materiał budowlany

Przed zniszczeniem

Po odbudowie

11. Ilość budynków

1

14. Grunty należące do zabytku:

ha

a) ściany

cegła

b) sklepienia

cegł.

c) stropy

ogniotr.

d) wiązania dachu

drewno

e) krycie dachu

blacha

12. Ilość kondygnacji

2

13. Użytkowanie wnętrza według ilości:

a) izb mieszkalnych

—

b) innych pomieszczeń

24

c) piwnic

restauracja i gosp.

a) ogrody stylowe

park

b) sady i grunty uprawne

c) lasy

d) wody

e) inne

8. Wyposażenie architektoniczne

15. Przeznaczenie pierwotne budynku

mieszkalny

16. Użytkowanie w latach ubiegłych

17. Użytkowanie obecne

biurowy

18. Nadaje się do użycia na

9. Autorzy i data budowy i przebudowy

19. Data, rodzaj i stopień zniszczeń i odbudowy

1878 - Leonido Marconi

Data

O P I S

Zniszczenia
%Odbudowa
%

VIII.1939 r.

XI.1939 r.

XII.1945 r.

1963

memellie uszkodzenia

stan dość dobry

10. Udostępnienie

stałe

20. Przynależność administracyjna

a) województwo

b) powiat

c) gmina

21. Stacja

Nazwa stacji

Odległość
od stacji
w km

a) kolejowa

b) autobusowa

22. Właściciel i jego adres

skarł Tańska

23. Użytkownik i jego adres

Stowarzyszenie Architektów Polskich

24. Inwestor i jego adres

25. Rejestr zabytku Nr

rok miejsce przechowywania

26. Nazwa księgi hipotecznej

27. Nr hipoteczny

1297

28. Akta

29. Fotografie

30. Inwentaryzacja pomiarowa

32. Przebieg prac konserwatorskich

33. Koszty
w tys. zł

Rzeczywiste

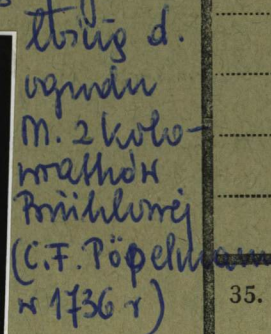
34. Inspekcje

35. Uwagi różne

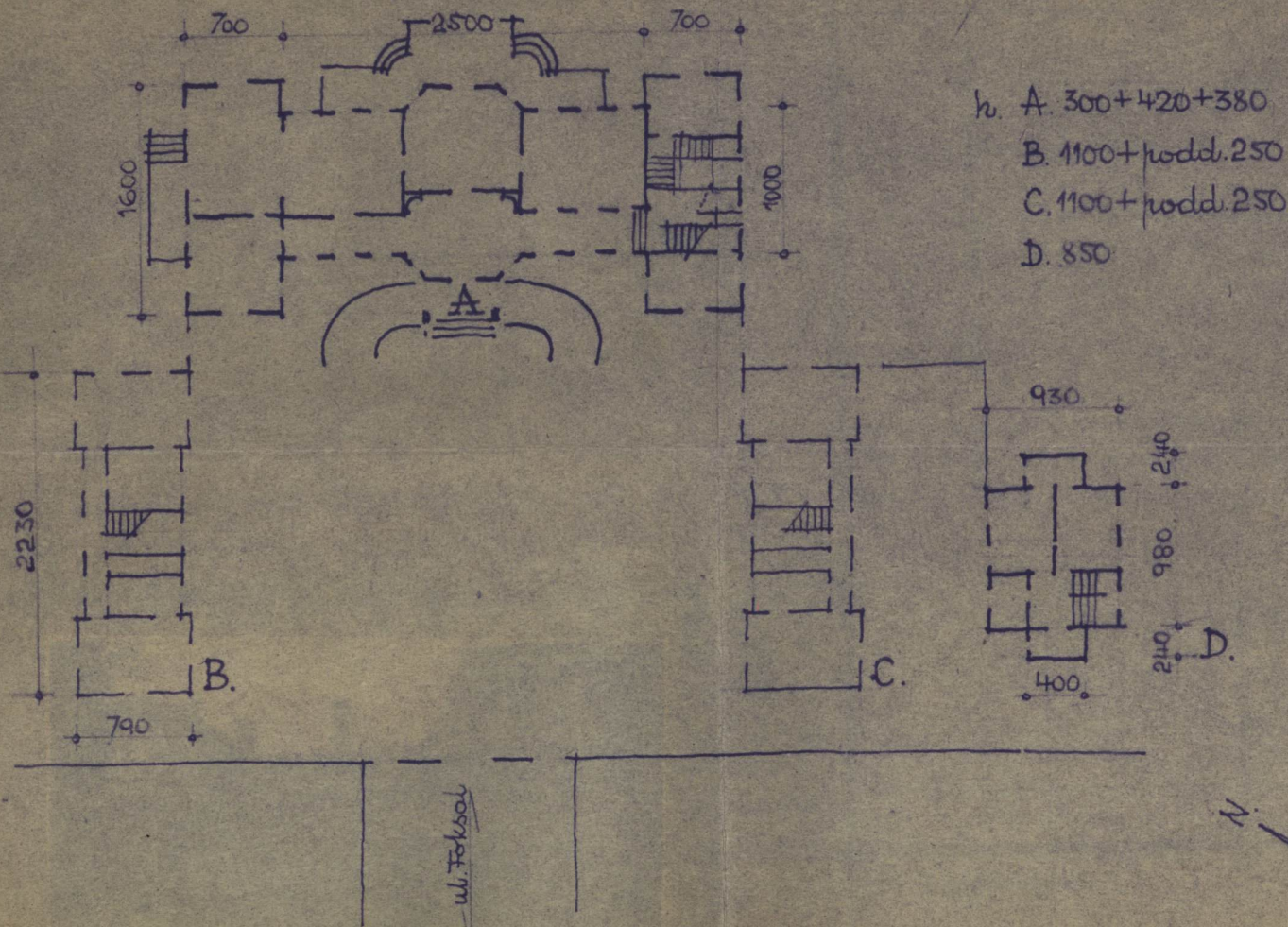
36. Wypełnił dnia 24.7.63

Blazynzhe V Kwasinski

37. Sprawdził dnia



S. Iov. - Architekt i budowniczy w Polsce, 1954
 — " — Służba wawnowska, 1958
 Przewodniczy - Wawnoie,



Foksal 2 Patac Zamoyskich 1:500



S. Lora - Architekt i budowniczy w Polsce, 1954
— " — Słuce wawnowskie, 1958
Prasidniechi - Vawnowe,

rac	K o s z t tys. zł

Inspekcje

Wypełnił dnia 24.7.63

Gracuzhe / Kwasinski

37. Sprawdził dnia