

Nr

A

B

C

D

E

F

G

H

I

J

K

L

M

N

●

P

R

S

T

U

V

W

X

Y

Z

1. Obiekt zabytkowy

1917

Kościół OO Karmelitów Trawickowych
w NARODZENIA N MP

2. Miejscowość WARSZAWA

Cul. Leszno 32/34

Smoleńsk 80

3. Wiek

XVII/XVIII

4. Styl

Barok

5. Kubatura m³

9720

6. Powierzchnia w m²

a) zabytkowa: →

b) użytkowa: 487

7. Materiał budowlany

Przed zniszczeniem

Po odbudowie

11. Ilość budynków

1

14. Grunty należące do zabytku:

ha

a) ściany

cegła

cegła

12. Ilość kondygnacji

4

a) ogrody stylowe

—

b) sklepienia

cegła

cegła

13. Użytkowanie wnętrza według ilości:

b) sady i grunty uprawne

—

c) stropy

—

—

a) izb mieszkalnych

—

c) lasy

—

d) wiązania dachu

drewno

drewno

b) innych pomieszczeń

d) wody

—

e) krycie dachu

dachówka

dachówka

c) piwnic

e) inne

—

8. Wyposażenie architektoniczne

pięć otłazy cementowo-żelaznej, elewacje w tynku, fasada skromna, dwicłona, pilastkami i gzymsami na tynku kondygnacje.

15. Przeznaczenie pierwotne budynku sakralne

16. Użytkowanie w latach ubiegłych

j.v.

17. Użytkowanie obecne

j.v.

18. Nadaje się do użycia na

j.v.

9. Autorzy i data budowy i przebudowy

budowa od r. 1682 do r. 1732

1682-1732, rokow. 1853, odnowa 1945-56

odbudowa w r. 1951-inż. Grudziński

projektant 1962

19. Data, rodzaj i stopień zniszczeń i odbudowy

Data

O P I S

Zniszczenia
‰Odbudowa
‰

VIII.1939 r.

XI.1939 r.

XII.1945 r.

XI-1959

obiekt częściowo zniszczony

45

obiekt po odbudowie

50

20. Przynależność administracyjna

a) województwo M. St. Warszawa

b) powiat —

c) gmina —

21. Stacja

Nazwa stacji

Odległość od stacji w km

a) kolejowa

—

—

b) autobusowa

—

—

22. Właściciel i jego adres

Parafia Narodzenia Najświętszej Marii Panny

23. Użytkownik i jego adres

j.v.

24. Inwestor i jego adres

—

25. Rejestr zabytku Nr

2879

rok 1948

2.11.1965

miejsce przechowywania

26. Nazwa księgi hipotecznej

27. Nr hipoteczny

677

28. Akta

Urgd. Konserw. m. St. W. y. nr. 2879

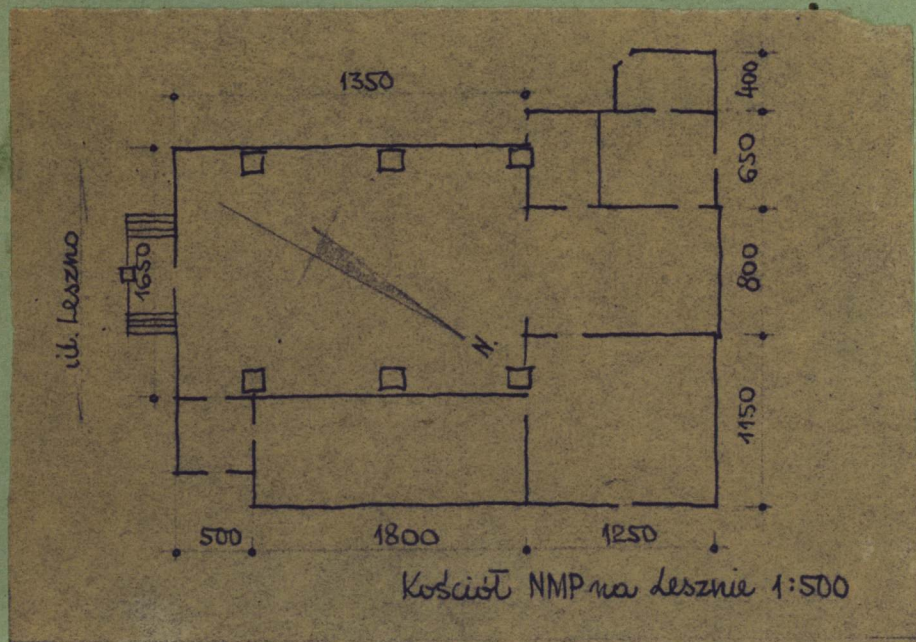
29. Fotografie

30. Inwentaryzacja pomiarowa

Z. A. P., U. K.,

Z Y X W V U T S R P O N M L K J I H G F E D C B A Nr

31. Szkic sytuacyjny, plan schematyczny, uwagi opisowe, fotografia



Kościół jednonawowy z prezbiterium zamkniętym prostokątem. Od zachodu przylega do skrzydła klasztoru. Fasada kościoła wysunięta z linii zabudowy ulicy.

32. Przebieg prac konserwatorskich

| Rok | Wyszczególnienie prac | Koszt tys. zł |
|-----|-----------------------|------------------|
| | | |
| | | |
| | | |
| | | |
| | | |
| | | |
| | | |
| | | |
| | | |

33. Koszty
w tys. zł

Przewidywane

Rzeczywiste

34. Inspekcje

| | | |
|--|--|--|
| | | |
| | | |
| | | |
| | | |
| | | |
| | | |
| | | |
| | | |
| | | |
| | | |

35. Uwagi różne

36. Wypełnił dnia X 1959

Z Krugos

37. Sprawdził dnia

1. GRUD 1959

Stefan Krasinski

KRASIŃSKI STEFAN
INŻYNIER ARCHITEKT