

1. Obiekt zabytkowy

Klasztor Bazylianów i Kościół pod wezw. Wniebowzięcia  
M. H. Dąbny

2. Miejscowość

Warszawa  
Miodowa 16

3. Wiek XVIII

4. Styl

Klasycyzm

5. Kubatura m<sup>3</sup>

17.230

6. Powierzchnia w m<sup>2</sup>

a) zabytkowa: —

b) użytkowa: 1800

20. Przynależność administracyjna

a) województwo

b) powiat

c) gmina

Centrum

7. Materiał budowlany

przed  
zniszczeniem

po  
odbudowie

11. Ilość budynków

1

14. Grunty należące do zabytku:

ha

a) ściany

cegła

cegła

12. Ilość kondygnacji

4

a) ogrody stylowe

b) sklepienia

cegła

cegła

13. Użytkowanie wnętrza według ilości:

a) izb mieszkalnych

36 (klasztorne)

b) sady i grunty uprawne

c) stropy

drewn.

ognio-  
odp.

b) innych pomieszczeń

Kościół + 13

c) lasy

d) więzania dachu

drewn.

drewn.

d) wody

e) krycie dachu

cegła

cegła

c) piwnic gosp.

e) inne

8. Wyposażenie architektoniczne

Tynki ciemne, gładkie i bar-  
wy kolory i kamienne  
wewnętrzne kościoła - tynki  
stalaktynowe

15. Przeznaczenie pierwotne budynku

sakralne

16. Użytkowanie w latach ubiegłych

j.w.

17. Użytkowanie obecne

j.w.

18. Nadaje się do użycia na:

j.w.

9. Autorzy i data budowy i przebudowy

Melini - 1781-3

19. Data rodzaj i stopień zniszczeń i odbudowy

Data	OPIS	znisz- czenia o/o	odbu- dowa o/o
VIII. 1939 r.			
XI. 1939 r.			
XII. 1945 r.	Wąwrony	50	
1954	odbudowa		100

25. Rejestr zabytku nr

307 z 1.07.1965

rok 1948

miejsce przechowywania

Kons. miejska

26. Nazwa księgi hipotecznej

27. Numer hipoteczny

485

28. Akta

U.K. - 307

29. Fotografie

Rejestr. Inst. Sztuki,  
U.K. m. 19. 15-16.

30. Inwentaryzacja pomiarowa

10. Udostępnienie

Kościół - stałe

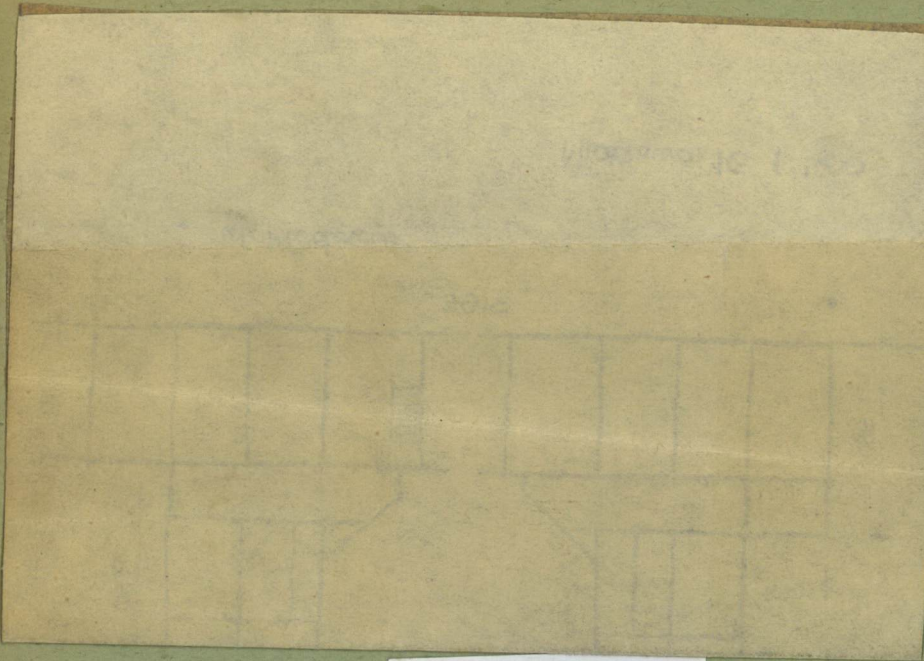
Klasztor - ustronione

AAW 1782-84 Drużbina Melini

1946-49 Jan Gładkiński - 1948



31. Szkic sytuacyjny, plan schematyczny, uwagi opisowe, fotografia.



Budynek w wąskiej londyńskiej ulicy, o białym charakterystycznej fasady. Orientowany. W klasycznym sklepieniu, kryjace. Kościół przekształcony w hotel, z kolumnami.

32. Przebieg prac konserwatorskich

rok	Wyszczególnienie prac	Koszt tys. zł

33. Koszty w tys. zł	przewidywane	rzeczywiste

34. Inspekcje

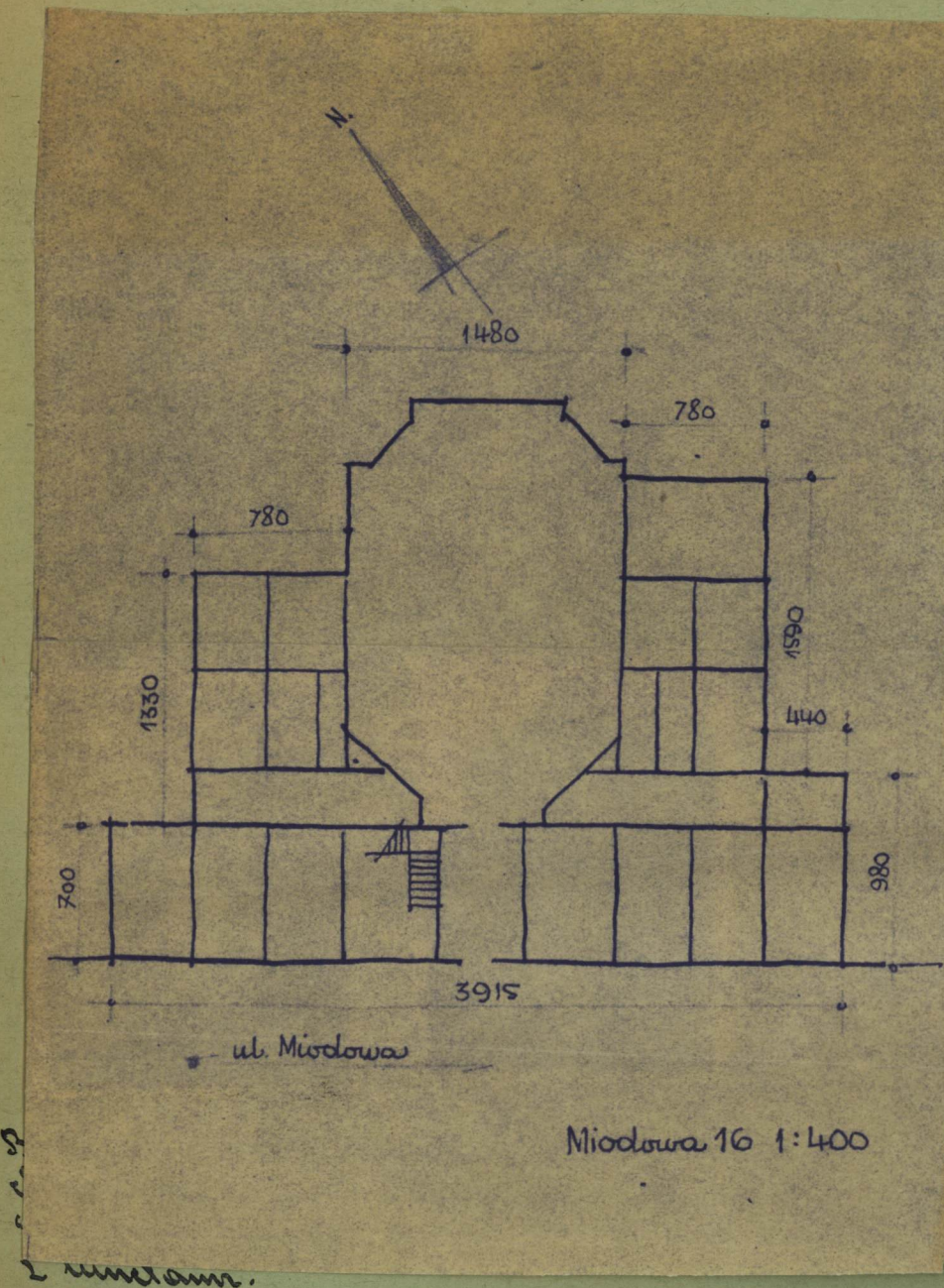
35. Uwagi różne

36. Wypełnił dnia X. 1959  
*Żkorszyńska*

37. Sprawdził dnia  
 2 5. USTOP 1959  
*Stefan Krasinski*  
 KRASINSKI STEFAN  
 INŻYNIER ARCHITEKT



31. Szkic sytuacyjny, plan schematyczny, uwagi opisowe, fotografia.



32. Przebieg prac konserwatorskich

rok	Wyszczególnienie prac	Koszt tys. zł

33. Koszty  
w tys. zł

przewidywane

rzeczywiste


34. Inspekcje

35. Uwagi różne

36. Wypełnił dnia X. 1959

*B. Krasynski*

37. Sprawdził dnia

25. LISTOPAD 1959

*Stefan Krasinski*  
KRASINSKI STEFAN  
INŻYNIER ARCHITEKT