

KARTA CMENTARZA

NR

N

A 1. Miejscowość M A R K I	6. Nazwa cmentarza [ew. nazwa dawna] Cmentarz grzebalny parafii rzymsko-katolickiej w Markach	B 13. Najstarszy istniejący nagrobek [data] Ludwika Grabowska zm w 1917r. w wieku 71 lat	15. Groby o znaczeniu historycznym lub osób szczególnie zasłużonych Indywidualne groby żołnierzy poległych w okresie okupacji w latach 1939-1944. Indywidualne groby żołnierzy poległych w 1920r.
2. Gmina miasto M A R K I pow. WOŁOMIŃSKI	7. Cmentarz dawny <input checked="" type="checkbox"/> tak Cmentarz nowy (po 1945r.) <input checked="" type="checkbox"/> tak	14. Istniejąca dokumentacja cmentarza i miejsce jej przechowywania. Archiwum parafii ryzm.-kat.w Markach.	
3. Adres cmentarza Marki ul. Piastowska	8. Data założenia 1917r. W okresie wcześniejszym Marki należały do parafii rzymsko-katolickiej Zakroczymskiej.	Plan aktualny brak	
4. Poprzednie nazwy miejscowości Marki inne nazwy nie są znane	9. Przynależność wyznaniowa: obecna - rzymsko-katolicka dawna - rzymsko-katolicka	Plan dawny brak	
5. [Nie] czynny ew. podstawa zamknięcia	10. Powierzchnia w ha: ogólna - <input type="text" value="4,6"/> wolna - <input type="text" value="0,10"/>	Inne materiały archiwalne Księgi zmarłych z lat 1917-1983 Księgi cmentarza z l. 1962-1984 Księga protokołów zebrań koła Robotników Chrześcijańskich Najstarsze akta od 1891r.	
11. Położenie cmentarza Poza miastem, ostatnia posesja ulicy Piastowskiej. Przy bramie teren lekko wzniesiony przecho- dzący w niższy w kierunku północy. Od wschodu i północy otoczony lasem. Na ulicy prowadzącej do cmentarza występuje budownictwo niskie.			16. Bibliografia Słownik Geograficzny Królestwa Polskiego pod redakcją B. Chlebowskiego, Warszawa 1892r.
12. Uwagi Ter. Org. Adm. Państwowej			17. Uwagi użytkownika Planuje się poszerzenie obszaru cmentarza.

C ¹⁰ Elementy cmentarza		Czy istnieją	I L O S C				
			Do XVIII w.	1 poł. XIX w.	2 poł. XIX w.	1 poł. XX w. (do 1945r)	2 poł. XX w.
Mur ogrodzeniowy		tak	- od strony wejściowej			1	
Brama I-yl		tak				1	
Kościół		nie					
Kaplica I-el		nie					
Nagrobki:	wolnostojące	tak					
	przyścienne	nie					
	płyty	tak					
Mogiły		tak					
Inne elementy dzwonu		tak				1	

19. Ktore obiekty wpisane są do rejestru zabytków
nie występują w rejestrze

20. STARODRZEW	Ilość	Ø pnia w cm	Stan zdrowotny
lipa	nie		
kasztanowiec	5	30-50	dobry
jesion	nie		
tuja [żywołnik]	nie		
dąb	4	40-60	dobry
akacja	5	30-60	dobry

21. Czy na terenie cmentarza znajdują się zarejestrowane pomniki przyrody ew. aleje
Nie występują

22. Ogólny stan zachowania zieleni na cmentarzu dobry
całość lekko nieregularnie zadrzewiona

23. Charakter rozplanowania cmentarza Rozplanowanie cmentarza nieregularne z aleją od bramy po przekątnej.

24. Czytelność układu cmentarza:

- całości dość czytelny

- kwater czytelny

- nagrobków i mogił niezbyt czytelny

25. Ogólny stan zachowania cmentarza /nagrobków i drzewostan
dobry. Wydzielona kwatera Stowarzyszenia Dzieci Marii wyodrębniona zadbana i dobrze zachowana.

26. Istniejące zagrożenia

nie występują

27. Wnioski w zakresie prac:

- porządkowych regularnie usuwać śmieci z za muru przed wejściem na cmentarz
usunąć ścięte konary drzew.

- remontowych ogrodzić cały teren cmentarza

- konserwatorskich pochylone krzyże z przed 1939r.
postawić prawidłowo

28. Wnioski w zakresie niezbędnej dokumentacji:

- poszczególnych nagrobków założyć ewidencję żołnierzy poległych w I i II wojnie światowej.

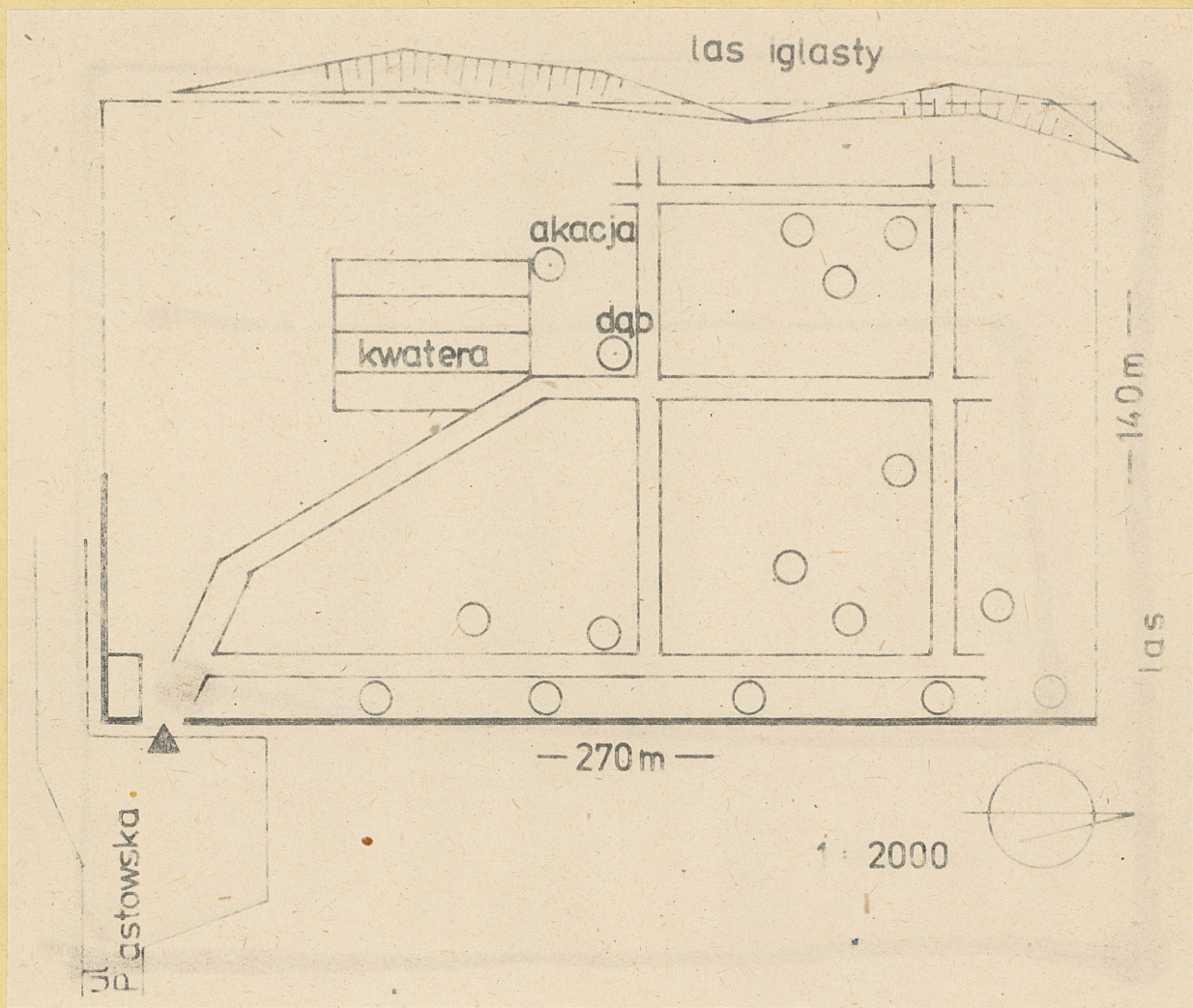
- ewidencji całości cmentarza

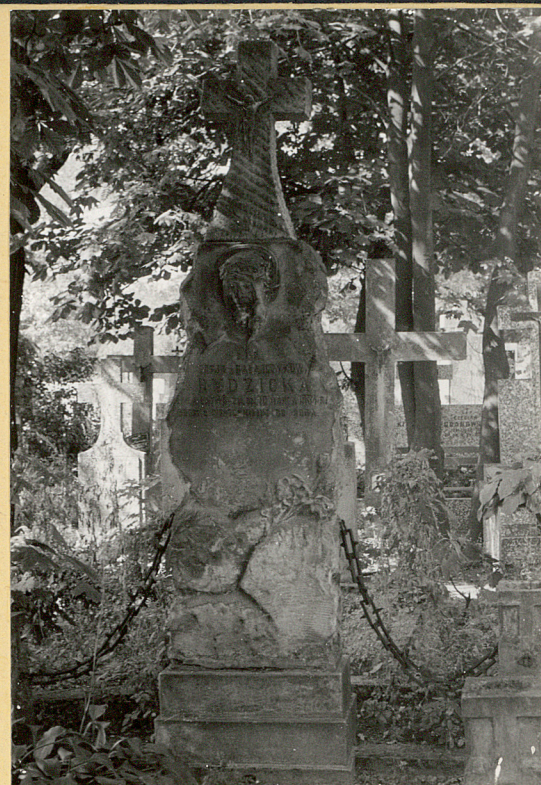
- studium historycznego wskazane

- ewentualnie dokum. projektowej

29. Inne uwagi służb konserwatorskich

30. Wypełnił: 10.IX.1984
Andrzej Rutkowski
Data W.Tchórzewska







4.

KWATERA SIÓSTR CZŁONKIŃ STOWARZYSZENIA DZIECI MARI



5.



6. ALEJA WZDŁUŻ KWATERY SIÓSTR



7. ALEJA W STRONĘ ZACH.



8.



9.

8-11. STRONA POŁUDNIOWA I ZACHODNIA



10.



11.



12.



13.

12-15. CZĘŚĆ PÓŁNOCNO - WSCHODNIA



14.



15.



16. STANISŁAW HANOWKE, 1922



17. JANULEK MOTYCZYŃSKI, 1927



18. ZOFIA RYDZICKA, 1934



19. BRONISŁAW CEPEUSZ



20. ANTONI OFIARSKI, 1937



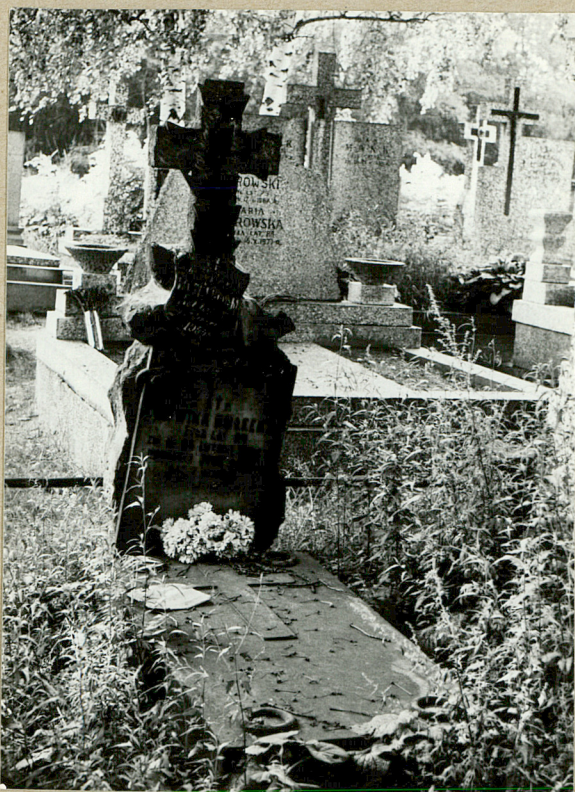
21. ZDZISŁAW JANCZEWSKI, 1925



22. JÓZEFA BORKOWSKA, 1934



23. NN



24. LUDWIKA KOŁECKA, 1920



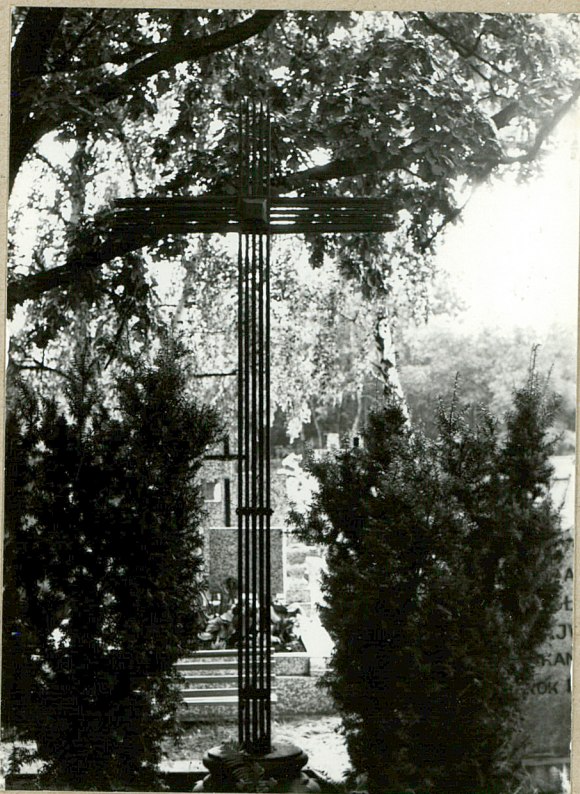
25. FRAGM. STRONY ZACH. PRZY ALEI



26. TABLICA NA POMNIKU - MOGIŁE POLEGŁYCH W OBRONIE OJCZYZNY



27. FRAGMENT POMNIKA - MOGIŁY POLEGŁYCH W OBRONIE OJCZYZNY



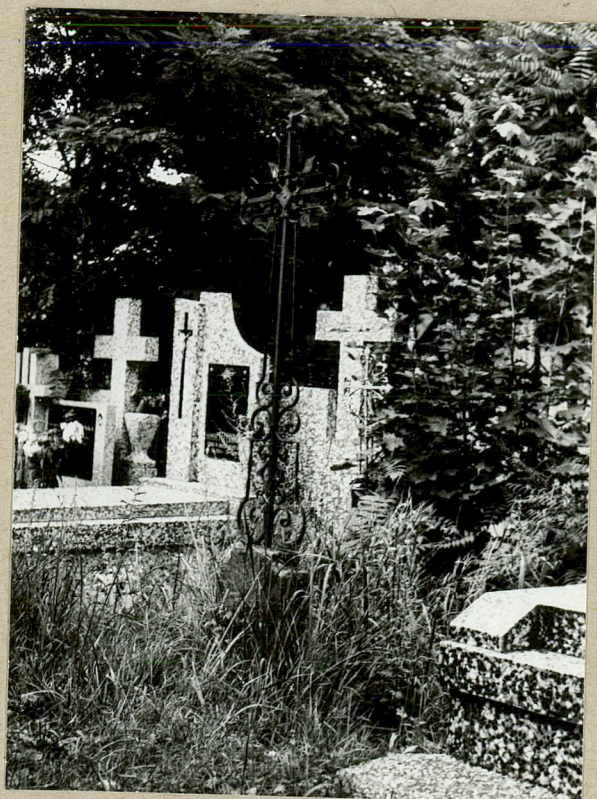
28. KRZYŻ NA MOGILE POLEG-
ŁYCH W OBRONIE OJCZYZNY



29. GROBY Z LAT 1950



30. KAROL HUBA, 1931



31. KRZYŻ ŻEL. MN



32. GROBY SIÓSTR RODZINY MARII



33. GROBY Z LAT 1930



34. MOGIŁA-POMNIK KU CZCI POLEGŁYCH
W OBRONIE OJCZYZNY



35. GROBOWIEC PISARSKICH, 1979



37. GROBOWIEC RODZINY
SZEWCZYKÓW, 1939



38. FRANCISZKA LASECICA, 1920