

KARTA CMENTARZA

NR

10237

Z

A 1. Miejscowość IŁŻA	6. Nazwa cmentarza [ew. nazwa dawna] Cmentarz grzebalny parafii rzymsko-katolickiej w Iłży tzw. "stary".	B 13. Najstarszy istniejący nagrobek [data] 1. Płyta: Stanisław Iwański, zm. 179/./r. 2. Płyta: Tomasz i Konstancja Grajewscy, zm. 1815r.	15. Groby o znaczeniu historycznym lub osób szczególnie zasłużonych 1. Nagr. Michał Rzewuski, właściciel dóbr Pakosław, zm. 1856r. 2. Grobowiec wsp.: Adam Bednarczyk, wieloletni pedagog warszawskiego Liceum, zasłużony działacz kultury i oświaty, autor wielu opracowań historycznych, założyciel muzeów w Iłży, odznaczony Krzyżem Kawalerskim, Medalem Komisji Edukacji Narodowej, Złotym Krzyżem Zasługi i in. zm. 1920r.? 3. Nagr.: Jan Nowakowski, rejent iłżecki, zm. 1889r. 4. Nagr.: Józef Bagiński, prałat katedry sandomierskiej, dziekan i proboszcz iłżecki, zm. 1904r. 5. Grobowiec rodziny Cichoszów: Stefan Cichosz, zginął z ręki okupanta 8.IX.1939r., Ludwik Cichosz, kpr. WP zginął na obczyźnie 21.VI.1941r., Józef Cichosz kpr. AK, zginął w obronie ojczyzny, dn. 5.XI.1944r., Grzegorz Cichosz sierż. AK, zginął w obronie ojczyzny, dn. 5.XI.1944r.
2. Gmina IŁŻA pow. RADOMSKI	7. Cmentarz dawny <input checked="" type="checkbox"/> tak Cmentarz nowy (po 1945r.) <input type="checkbox"/> -	14. Istniejąca dokumentacja cmentarza i miejsce jej przechowywania. Archiwum WKZ Radom: karty ewidencyjne nagrobków /50/	
3. Adres cmentarza Iłża, ul. Radomska	8. Data założenia k. XVIII w.	Plan aktualny -	
4. Poprzednie nazwy miejscowości Iłża	9. Przynależność wyznaniowa: obecna - rzym-kat. dawna - rzym.-kat.	Plan dawny -	
5. [Ntę] czynny ew. podstawa zamknięcia	10. Powierzchnia w ha: ogólna - <input type="text" value="1,78"/> ha wolna - <input type="text" value="-"/>	Inne materiały archiwalne Archiwum parafii: Inwentarz kościoła parafialnego w Iłży, sporządził ks. Wł. Fojcik w 1932r.	
11. Położenie cmentarza Cmentarz położony na wzgórzu, w zachodniej części miasta. Od strony wschodniej graniczy z ul. Radomską, od zachodu - ul. Powst. Styczniowych, od północy - ul. Bat. Chłopskich, od południa - z zabudową.		16. Bibliografia -	
12. Uwagi Ter. Org. Adm. Państwowej -		17. Uwagi użytkownika -	

C ¹⁰ Elementy cmentarza		Czy istnieją	I L O S C				
			Do XVIII w.	1 pot. XIX w.	2 pot. XIX w.	1 pot. XX w. (do 1945r)	2 pot. XX w.
Mur ogrodzeniowy		tak	-	-	1/?/	-	1
Brama l-yl		tak	-	-	-	2	-
Kościół		nie	-	-	-	-	-
Kaplica l-el		nie	-	-	-	-	-
Nagrobki:	wolnostojące	tak	-	4	39	68	ok. 800
	przyścienne	nie	-	-	-	-	-
	płyty	tak	1	3	27	53	17
Mogiły		tak	-	-	1	ok. 60	ok. 600
Inne elementy		nie	-	-	-	-	-

19. Ktore obiekty wpisane są do rejestru zabytków
 nr. rej 522/A/-92 cmentarz 6.04.1992

20. STARODRZEW	Ilość	Ø pnia w cm	Stan zdrowotny
lipa	-	-	Teren cmentarza porastają
kasztanowiec	-	-	akacje, świerki, lipy, klony,
jesion	-	-	kasztanowce.
tuja [żywołnik]	-	-	

21. Czy na terenie cmentarza znajdują się zarejestrowane pomniki przyrody ew. aleje

22. Ogólny stan zachowania zieleni na cmentarzu Drzewostan kilkadziesiąt latni, miejscami krzewy-samosiewy, na obrzeżach cmentarza oraz w jego tylnej części bujna roślinność łąkowa.

23. Charakter rozplanowania cmentarza
 nieregularny

24. Czytelność układu cmentarza:
 - całości czytelny
 - kwater czytelny
 - nagrobków i mogił czytelny

25. Ogólny stan zachowania cmentarza /nagrobków i drzewostan
 Dość dobry: stare nagrobki noszą ślady zniszczeń, niektóre z nich w gęstwinie zarośli/zwłaszcza płyty/.

26. Istniejące zagrożenia
 -

27. Wnioski w zakresie prac:
 usunąć śmieci, wyciąć krzewy-samosiewy
 - porządkowych płytę St. Iwańskiego/k. XVIII w./prze-
 sunąć w bezpieczne dla niej miejsce
 - remontowych naprawa muru i tynków oraz płotu
 drewnianego
 - konserwatorskich konserwacja najstarszych i naj-
 cenniejszych nagrobków

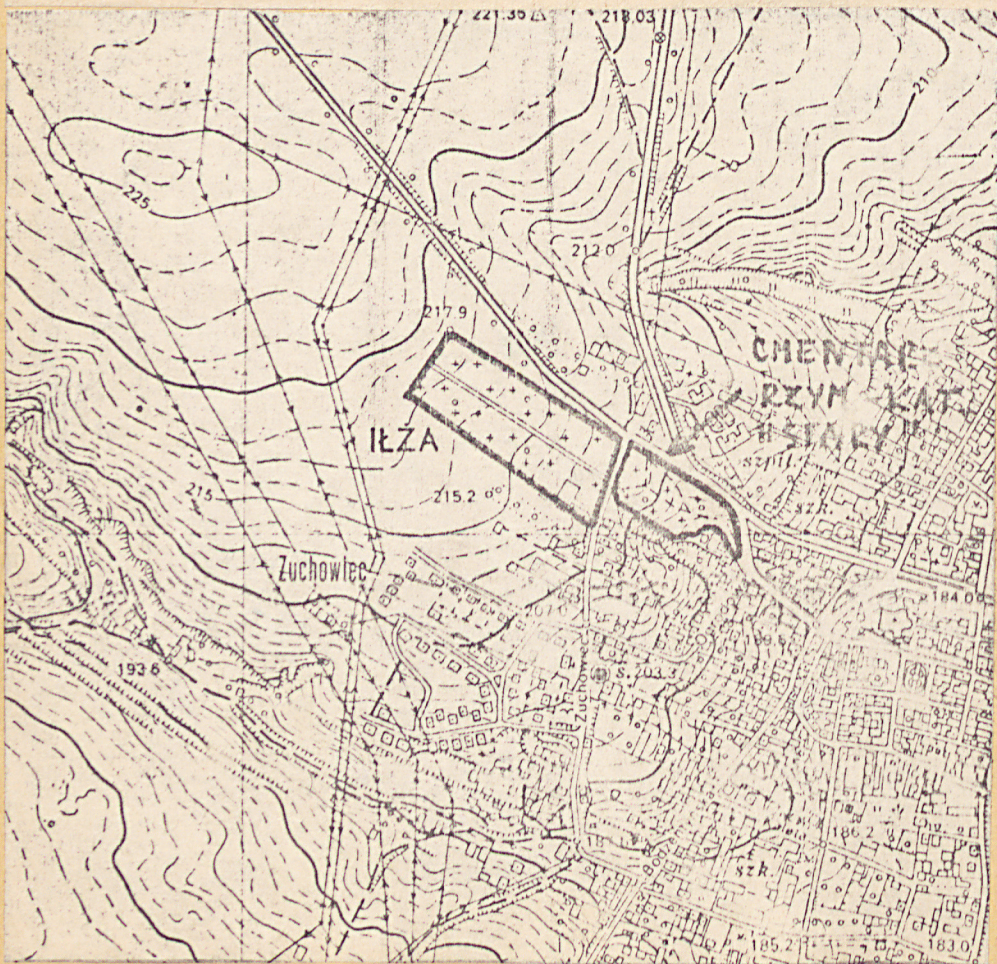
28. Wnioski w zakresie niezbędnej dokumentacji:
 - poszczególnych nagrobków uzupełnić karty ewidencyjne
 nagrobków
 - ewidencji całości cmentarza tak
 - studium historycznego tak
 - ewentualnie dokum. projektowej -

29. Inne uwagi służb konserwatorskich
 Wiele mogił nie posiada krzyży, ani tabliczek. Przed wejściem na cmentarz, z lewej strony figura z 1849r.

30. Wypełnił:
 G. Kuncewicz
 Data: 1986.05.15

Ad.15

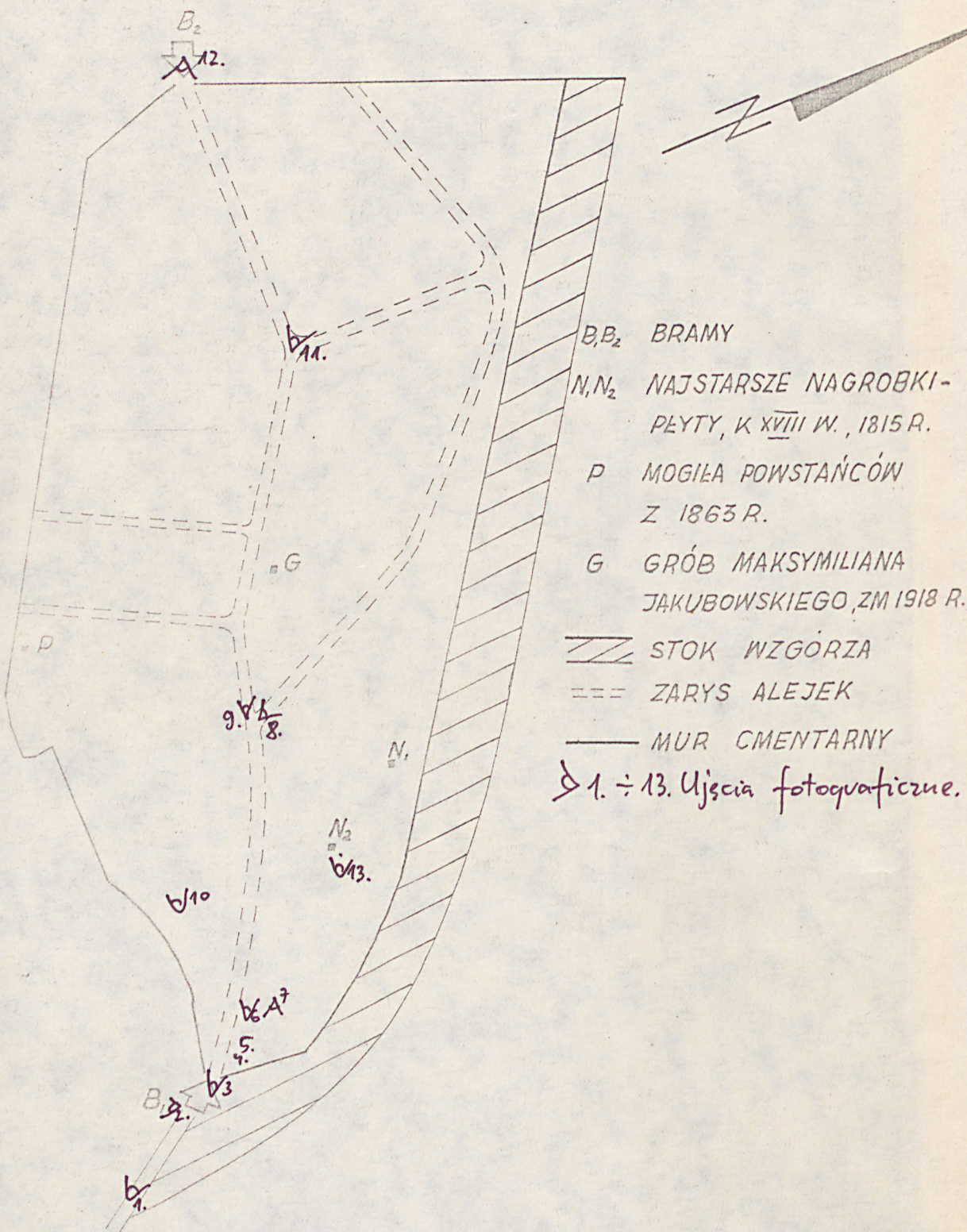
- 6.Nagr.:Karol Gantner,sędzia pokoju w Iłży,
zm.1929r./44 lata pełnił urząd/.
- 7.Nagr.:ks.Władysław Fojcik,kan.hon.sandomier-
ski,dziekan prob.iłżecki,zm.1946r.
- 8.Nagr.:dr med.Wiktor Bijasiewicz,długiletni
dyrektor szpitala powiatowego w Iłży,zm.1941r.
- 9.Nagr.:Jan Bejtlich,sekretarz p-tu iłżeckiego,
zm.1901r.
- 10.Płyta:Henryk Jagiełło,poborca kasy powiatu
iłżeckiego,radca kolegiálny,kawaler Orderu
św.Stanisława,zm.1893r.
- 11.Nagr.:Wiktor Wodzinowski,poborca kasy powia-
towej,zm.1902r.
- 12.Nagr.:b.burmistrz Iłży Franciszek Ochyński i
jego żona Karolina,zm.1884r.
- 13.Nagr.:ks.Józef Rożek,prob.par.Wzdół,zm.1932r.
- 14.Grób:Maksymilian Jakubowski,komendant lokalny
P.O.W. w Iłży,odznaczony Krzyżem Niepodległości
z Mieczami i Krzyżem P.O.W.,ur.1895r.,poległ od
kuli żandarmów austriackich dn.22.X.1918r.
- 15.Grobowiec Hunterów i Dąbrowskich:Antoni Nobis
zginął w Holsztat Niemcy 3.V.1945r.,Czesław Dą-
browski,Stefan Dąbrowski,zginęli w Katyniu 1941r.
- 16.Nagr.:Ksawery Łódzia Wyganowski,obywatel ziem-
ski,zm.1905r.
- 17.Płyta:ks.Jan Dąbrowski,prob.par.Łagów,dziekan
dekanatu słupskiego,zm.1942r.
- 18.Grób Kwiecińskich:Gustaw Kwieciński,zamęczony
w Oranienburgu,zm.9.XII.1940r.
- 19.Grobowiec Herniczeków:Wincenty Herniczek,inż.
rolnik,więzień oflagu,zm.1969r.
- 20.Mogiła powstańców z 1863r.



1 k Ż A

SZKIE CMENTARZA RZYM.-KAT., "STAREGO"

SKALA 1:1000





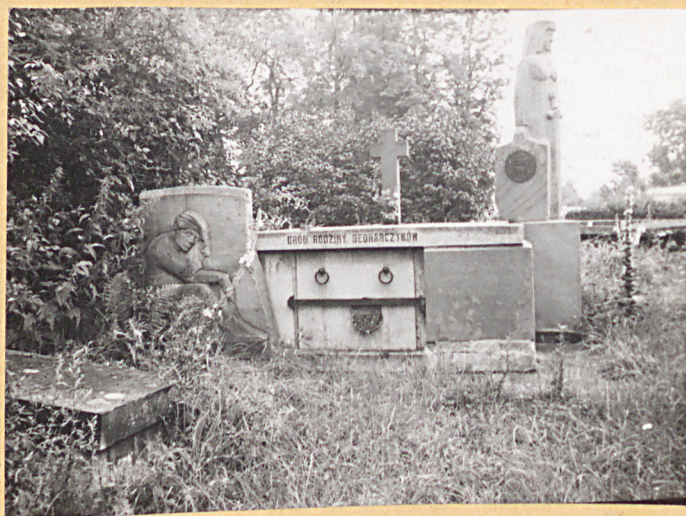
1. Wejście na cmentarz od strony ulicy Radomskiej.



2. Brama cmentarna.



3. Pomnik przy wejściu na cmentarz.



4. Grób rodziny Bednarczyków



5. Nagrobek Adama (+ 23.06.1861r.) i Jadwigi (+ 27.03.1870r.) Ochryskich.



6. Widok ogólny w kierunku północnym.



7. Widok ogólny w kierunku północno-wschodnim.



8. Aleja biegnąca w kierunku północnym.



9. Aleja biegnąca w kierunku zachodnim. Główna aleja cmentarna.



10. Nagrobek Vukob (J. Vukolowa + 1925u.).



11. Widok ogólny w kierunku północnym.



12. Brama w murze zachodnim.



13. Nagrobek Alfonska († 1846).