

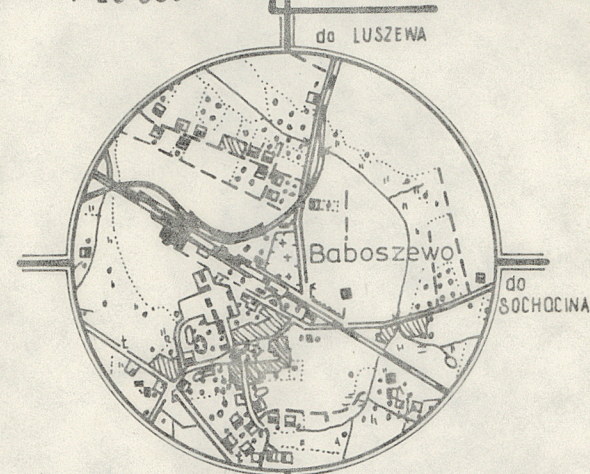
KARTA CMENTARZA

A	1. Miejscowość Baboszewo	6. Nazwa cmentarza (ew. nazwa dawna) cmentarz parafialny	B	13. Najstarszy istniejący nagrobek (data) Nagrobek z 1872 r. Franciszka Starczewskiego	15. Groby o znaczeniu historycznym lub osób szczególnie zasłużonych
	2. Gmina Baboszewo pow. PŁOŃSKI	7. Cmentarz dawny <input checked="" type="checkbox"/> Cmentarz nowy (po 1945 r.) <input type="checkbox"/>		14. Istniejąca dokumentacja cmentarza i miejsce jej przechowywania Plan aktualny w karcie cmentarza w skali 1 : 1000 Plan dawny Inne materiały archiwalne	
	3. Adres cmentarza Baboszewo	8. Data założenia II połowa XIX w.			
	4. Poprzednie nazwy miejscowości Baboszewo	9. Przynależność wyznaniowa: obecna – rzym.-kat. dawna – rzym.-kat.			
	5. (ile) czynny ew. podstawa zamknięcia	10. Powierzchnia w ha: ogólna – 1,1 ha wolna – 0,1 ha			
	11. Położenie cmentarza Cmentarz usytuowany jest w płn.-wsch. części wsi nieopodal stacji kolejowej. Położony jest na terenie płaskim. Od wsch. sąsiaduje z drogą do Luszewa. Od pld. z terenem PKP. Z zach. graniczy z Punktem Skupu Płodów Rolnych, zaś z płn. – z polami.		16. Bibliografia 1. Słownik Geograficzny Królestwa Polskiego Warszawa 1880 tom I str. 75 2. J. Zmudziński – Mazowsze ciechanowskie i mławskie Warszawa 1975 str. 99 3. Katalog Zabytków Sztuki w Polsce tom X zeszyt 16 Płońsk i okolice, Warszawa 1979 – wynik negatywny.		
	12. Uwagi Ter. Org. Adm. Państwowej -		17. Uwagi użytkownika -		

Do rejestru zab.
wpisać tylko
nagrobki z fot.:
19, 20, 24, 26, 27

18. ELEMENTY CMENTARZA		Czy istnieją	I L O Ś Ć				
			Do XVIII w.	1 poł. XIX w.	2 poł. XIX w.	1 poł. XX w. (do 1945 r.)	2 poł. XX w.
Mur ogrodzeniowy		tak				x	
Brama I-yl		tak				1	
Kościół		nie					
Kaplica I-el		nie					
Nagrobki:	wolnostojące	tak			8	37	ok.400
	przyścienne	nie					
	płyty	nie					
Mogiły		nie					
Inne elementy studnia		tak					
19. Które obiekty wpisane są do rejestru zabytków nie ma							
20.	STARODRZEW	Ilość	Ø pnia w cm	Stan zdrowotny			
	lipa	-					
	kasztanowiec	2	50,60	dobry			
	jesion	2	70,80	dobry			
	tuja (żywotnik)	-					
	dąb	5	50-100	zróżnicowany			
	topola	7	70-90	dobry			
	wiąz	1	100	dobry			
21. Czy na terenie cmentarza znajdują się zarejestrowane pomniki przyrody ew. aleje nie ma							
22. Ogólny stan zachowania zieleni na cmentarzu Dobry, wskazane przeprowadzenia drobnych zabiegów pielęgnacyjnych starodrzewia zlokalizowanego w zach. części cmentarza.							
23. Charakter rozplanowania cmentarza Plan cmentarza oparty jest na rzucie figury nieregularnej.							
24. Czytelność układu cmentarza: - całość czytelny, wyznaczony ogrodzeniem - kwater czytelny, wytyczony istniejącym układem alej - nagrobków i mogił czytelny, nagrobki najstarsze wymagają zabezpieczenia							
25. Ogólny stan zachowania cmentarza (nagrobków i drzewostanu) Dobry, nagrobki w większości w stanie dobrym, starodrzew wymaga konserwacji.							
26. Istniejące zagrożenia -							
27. Wnioski w zakresie prac: - porządkowych usunięcie suchych drzew oznaczonych na planie - remontowych remont uszkodzonego ogrodzenia w pld.-zach. części cmentarza - konserwatorskich j.w. przy nagrobkach							
28. Wnioski w zakresie niezbędnej dokumentacji: - poszczególnych nagrobków wykonano 45 kart ewidencyjnych nagrobków - ewidencji całości cmentarza wykonano w 1985 r. - studium historycznego nie wymaga - ewentualnie dokum. projektowej nie wymaga							
29. Inne uwagi służb konserwatorskich -						30. Wypełnił: E.Rzetecka Data: 86.03.28	

Orientacja
1:25 000

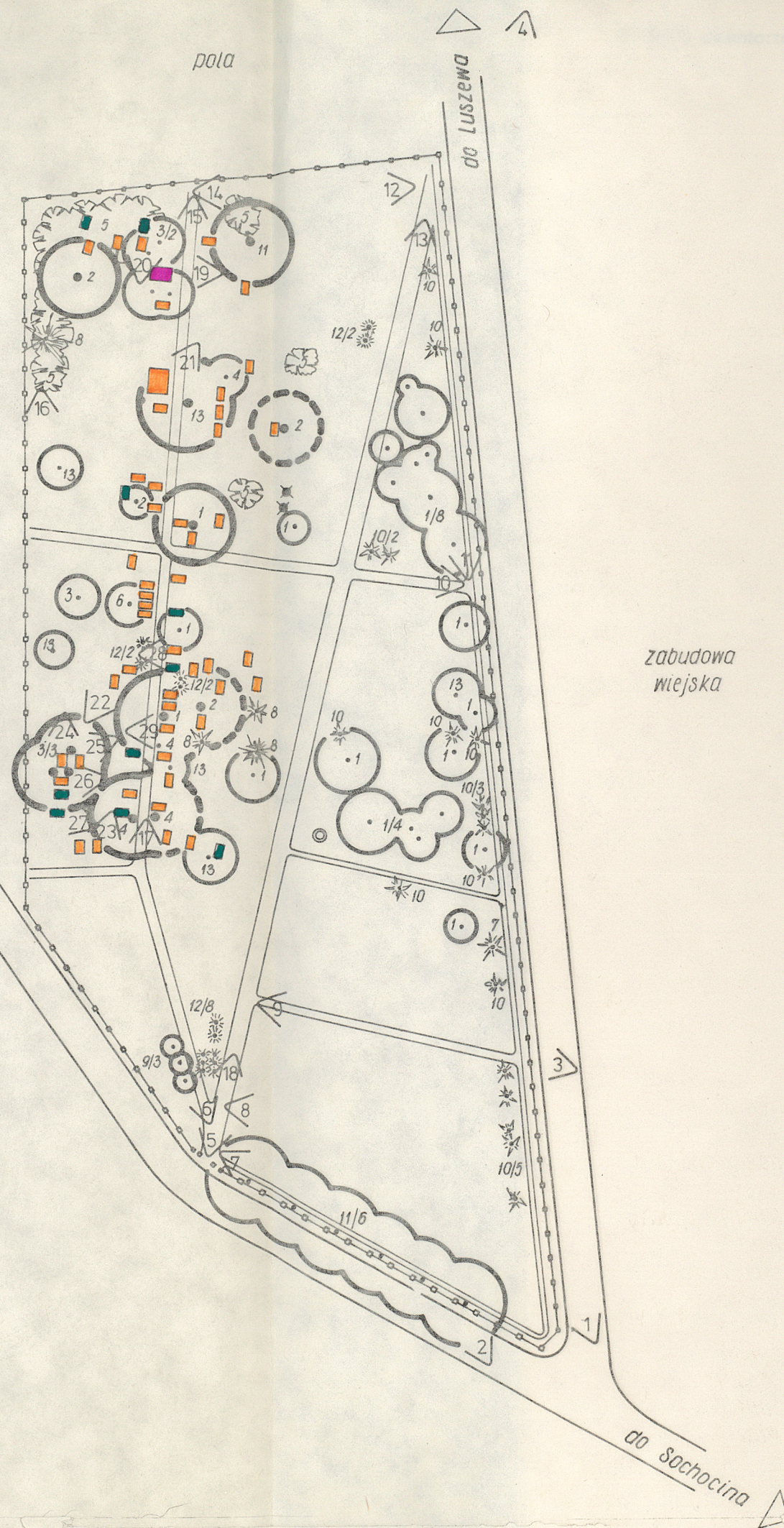


Punkt skupu
produktów rolnych

teren PKP

Wykaz roślinności

1. dąb
2. jesion
3. kasztanowiec
4. klon
5. lilak pospolity
6. lipa
7. modrzew
8. sosna
9. sumak ośtowniec
10. świerk
11. topola
12. tuja
13. wiąz



LEGENDA

- ogrodzenie sztachetowe na cementowej podmurówce
- alejki o nawierzchni ziemnej
- studnia
- drzewa liściaste
- drzewa iglaste
- drzewa okazałe
- drzewa chore
- drzewa suche
- krzewy, podrost, samosiewy
- 11/6 gatunek drzewa / ilość
- 5 stanowisko wykonania zdjęć
- nagrobki XIX - wieczne
- nagrobki z I-go ćwierćwiecza XX wieku
- Miejsce Pamięci Narodowej

ARPEX PRZEDSIĘBIORSTWO
POLONIJNO
ZAGRANICZNE
obiekt: cmentarz parafialny
adres: Baboszewo gm. Baboszewo

treść:

Ewidencja

	nazwisko	podpis	data	skala:
opracował	Ewa Rzetecka	<i>[Signature]</i>	86.03.25	1:1000
kreślił	Ewa Rzetecka	<i>[Signature]</i>		nr rys.
	Terzy Kalicki	<i>[Signature]</i>		

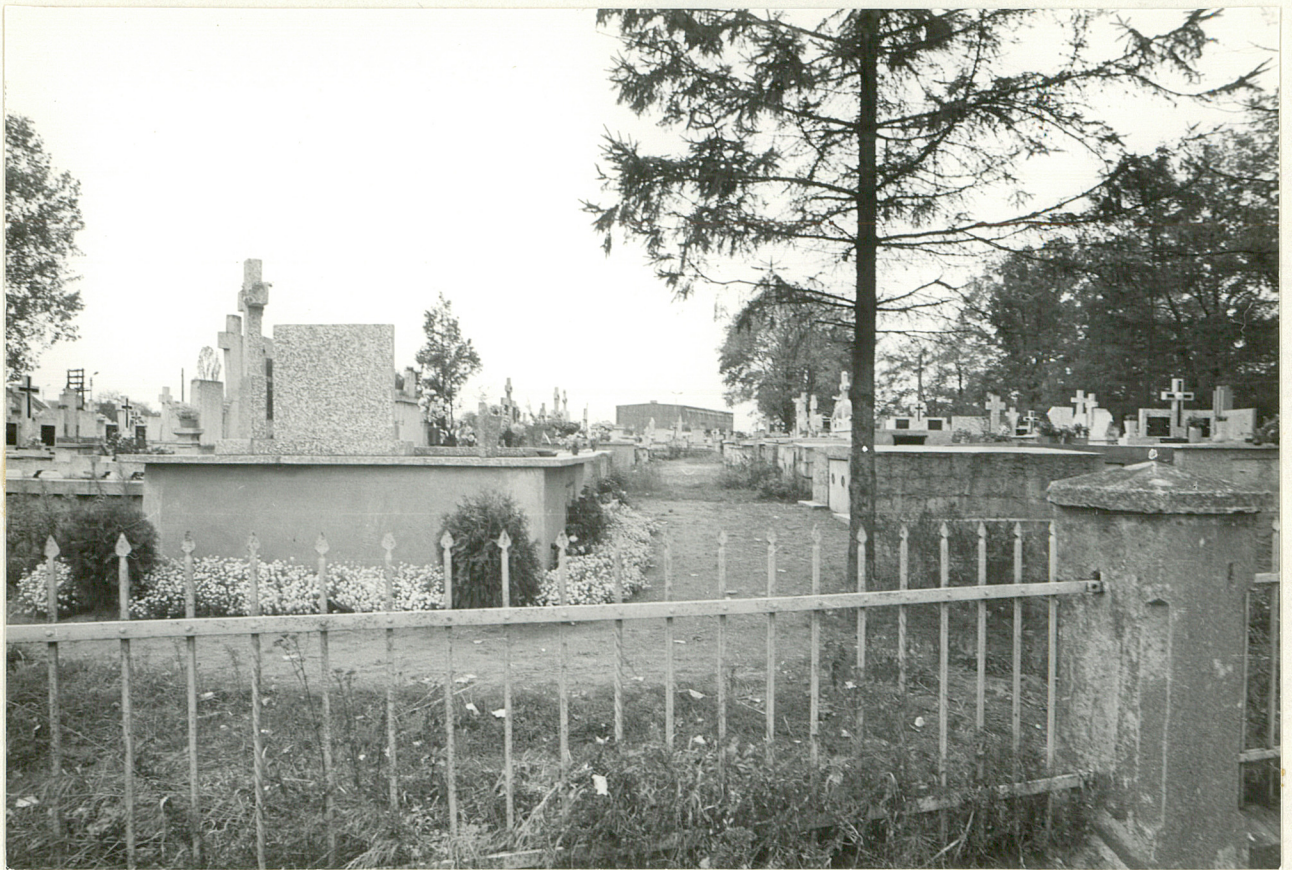
1. Cmentarz - widok ogólny z pld.
2. Widok ogólny z pld.-wsch.
3. Wnętrze cmentarza.
4. Widok ogólny cmentarza z pln.
5. Aleja główna - widok z pld.
6. Nowa część cmentarza - aleja.
7. Aleja obsadzona topolami, biegnąca wzdłuż pld.ogrodzenia.
8. Wnętrze cmentarza - część nowa.
9. Aleja boczna - widok z zach.
10. Aleja - widok ze wsch.
11. Wnętrze cmentarza - widok z pld.
12. Wnętrze cmentarza - widok wzdłuż pln.ogrodzenia.
13. Aleja główna - widok z pln.
14. Wnętrze cmentarza - widok z zach.
15. Aleja w zach. części cmentarza.
16. Wnętrze cmentarza - widok z pln.
17. Dawna część cmentarza - aleja.
18. Brama cmentarna.
19. Miejsce Pamięci Narodowej.
20. XIX-wieczny nagrobek.
21. Grobowiec z początków XX w.
22. Zniszczony nagrobek z XX w.
23. Nagrobek z XX w.
24. Nagrobek z XX w.
25. XX-wieczny nagrobek.
26. Nagrobek z początków XX w.
27. Nagrobek z 1888 r.
28. Najstarszy nagrobek z 1877 r.
29. Nagrobek z początków XX w.



1



2



3



4



5



6



7



8



9



10



11



12



13



14



15



16

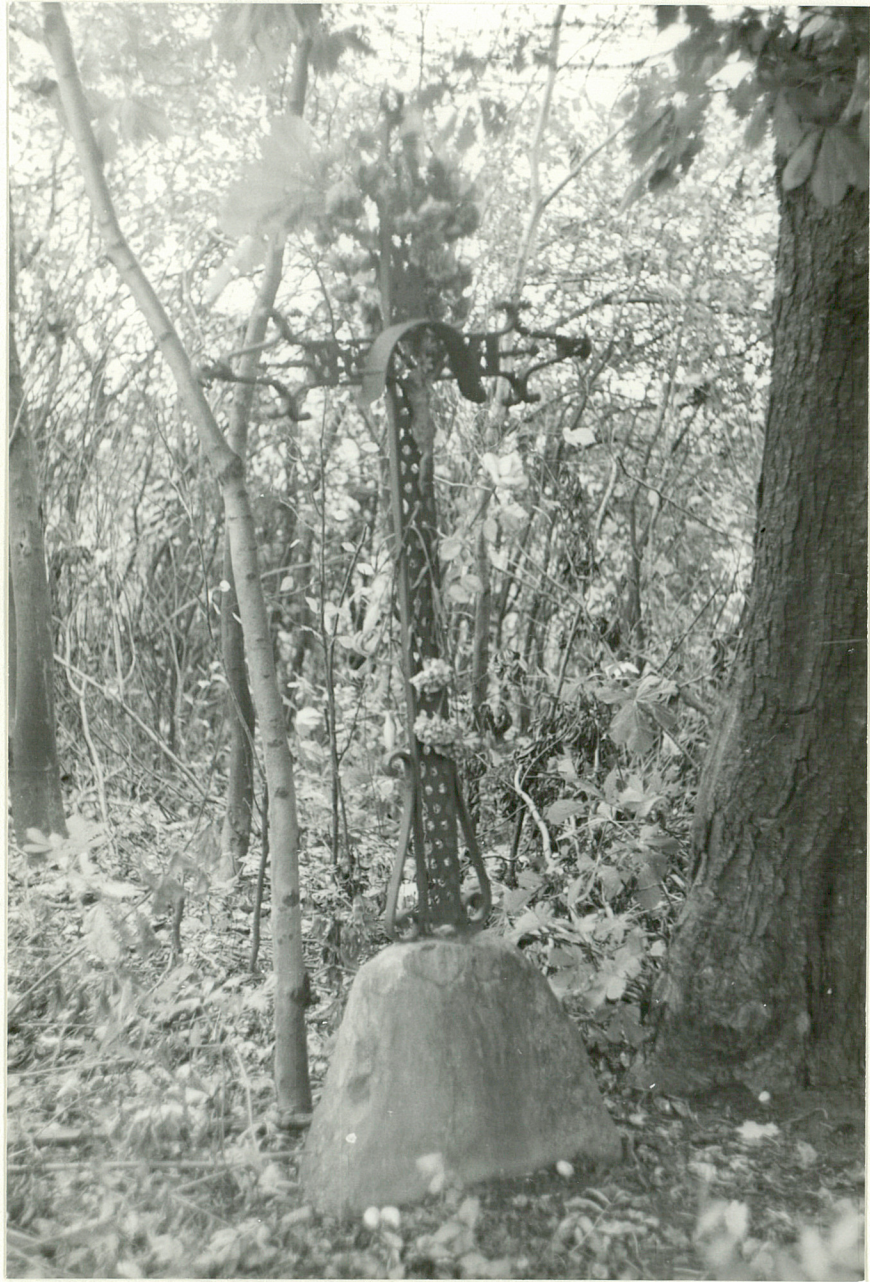


17



18







21



22



23



24









