

1579/32/7/1

141668

1. Obiekt

TWIERDZA KRAKÓW, Fort nr 48a "Mistrzejowice"  
2. Koszary

2. Czas powstania

1896-98

3. Miejscowość

Mistrzejowice

11. Zdjęcia, plan sytuacyjny, rzuty



4. Adres

nr hipoteczny .....

5. Przynależność administracyjna

województwo miasto Kraków

gmina .....

6. Poprzednie nazwy miejscowości

Mistrzejowice

7. Przynależność administracyjna  
przed 1.VI.1975

województwo miasto Kraków

powiat .....

8. Właściciel i jego adres

nie ma

9. Użytkownik i jego adres

nie ma

10. Rejestr zabytków

Nr 1A/30/m data 11.05.2001

autor zdjęć Wojciech Pietkun  
data wykonania listopad 1983  
miejsce przechowywania negatywów u autora



Obiekt wzniesiony został w latach 1896-98. Stanowi on wypełnienie międzypola w V grupie warownej.

Autorem projektu tego fortu, jak też innych z tego czasu mógł być Brunner. Obiekt jest zbudowany w stylu prostego funkcjonalizmu fortecznego, z lekko klasycyzującym detałem.

Obiekt był użytkowany w latach I wojny światowej, jednak nie brał bezpośredniego udziału w walkach.

Po drugiej wojnie światowej należał do Wojskowego Zarządu Kwaterunkowego, od roku 1975 nie ma użytkownika.

Koszary fortu nr 48a "Mistrzejowice" są budynkiem piętrowym, na planie prostokątnym.

Są opatrzone na tarasie przedpiersiem strzelniczym z wysuniętą przed nie baterią dział, w dużych ze staliwa wieżach pancernych, oraz jedną małą wieżą obserwacyjną dla karabinów maszynowych.

Koszary wykonane są z cegły zendrówki na zaprawie wapiennej i z żelbetu.

Ceglane są ściany obu kondygnacji, natomiast strop drugiej kondygnacji, w którym mieściły się wieże pancerne jest stalobetonowy.

Elewacje boczne i tylna są obsypane ziemią, elewacja czołowa jest symetryczna po obu stronach centralnie umieszczonego kojca wewnętrznego.

Okna o powierzchni ok.  $2m^2$ , zabezpieczone były kratami, jako nadokienników użyto kamiennych belek, miejscami widać ślady drewnianej stolarki.

Zachowały się kanały wentylacyjne, tak więc ściany nie uległy zawilgoceniu. Częściowo na ścianach zachowała się pobiałka wapienna.

Konstrukcja stropu między kondygnacjami jest oparta na stalowych belkach, między którymi rozpięte były blachy faliste posypane żwirkiem.

W kojcu wewnętrznym wysuniętym poza zasadniczy narys budynku znajduje się studzienka, najprawdopodobniej nie zasypiana.



14. Kubatura  1450m <sup>3</sup>	15. Powierzchnia użytkowa  562m <sup>2</sup>	16. Przeznaczenie pierwotne  Koszary fortu nr 48a TWierdzy Kraków.	17. Użytkowanie obecne  Nieużytkowany
18. Prace budowlane i konserwatorskie, ich przebieg i dokumentacja  Prace budowlane i adaptacyjne były prowadzone tu w niewielkim stopniu. Zamurowano jedynie dojścia do wież pancernych. Prawdopodobnie działo się to w czasie gdy obiekt był pod opieką wojska.		19. Stan zachowania (fundamenty, ściany zewnętrzne, ściany wewnętrzne, sklepienia, stropy, konstrukcje dachowe, pokrycie dachu, wyposażenie i instalacje)  Koszary fortu nr 48a "Mistrzejowice" zachowały się w stanie nienajlepszym. Substancja murów jest właściwie nienaruszona z wyjątkiem okolic okien, w których powyrywano nadokienniki i cegły boków. Miejscami widać ślady po drewnianej stolarce. Niemalże we wszystkich oknach zachowały się proste żelazne kraty, jednak stan ich też nie jest dobry. Brak zewnętrznych drzwi pancernych, zachwały się natomiast drzwi przy klatkach schodowych. Galeria strzelnicza posiadała kiedyś żelazną balustradę po której obecnie miejscami sterczą jedynie żelazne rdzewiejące pręty. Za chowała się studzienka, jednak jej położenie przy wejściu spowodowało jej znaczne zabrudzenie i częściowe zasypywanie. Drożne są kanały wentylacyjne. W najgorszym stanie znajduje się strop między kondygnacjami. Belki stalowe są całe, natomiast blach falista jest przerdzewiała i w wielu miejscach dziurawa, częściowe przysypywanie żwirkiem stwarza duże niebezpieczeństwo poruszania się. Dojścia do wież pancernych zostały zamurowane, same wieże również rozmontowano. Rozburzeniu uległy murki w latrynach.	
20. Najpilniejsze postulaty konserwatorskie  1. Przeznaczenie i przystosowanie obiektu bądź na cele usługowe, bądź dla pobliskiej szkoły, jako harcówka i miejsce zajęć pozaszkolnych. 2. Założenie krat i stolarki. 3. Przeprowadzenie szczegółowych badań stanu obiektu z uwzględnieniem izolacji i fundamentów.			



21. Akta archiwalne (rodzaj akt, numer i miejsce przechowywania)

22. Bibliografia

J.Bogdanowski; "Warownie i zielen twierdzy Kraków"  
Wyd.literackie KRAKÓW 1979

J.Bogdanowski; Wypisy z kartoteki Zabytków Twierdzy  
Kraków.

23. Źródła ikonograficzne i fotografie (rodzaj, miejsce przechowywania, sygnatury)

Negatywy fotografii przechowywane u autora.

24. Uwagi różne

25. Wypełnił

Marzanna Gałka

*Marzanna Gałka*

26. Sprawdził

*Prof dr hab. arch.*

*Janusz Bogdanowski*

*Mgr arch.*

*Miroslaw Holcwikowski*  
*Elbląg*



1. Miejscowość

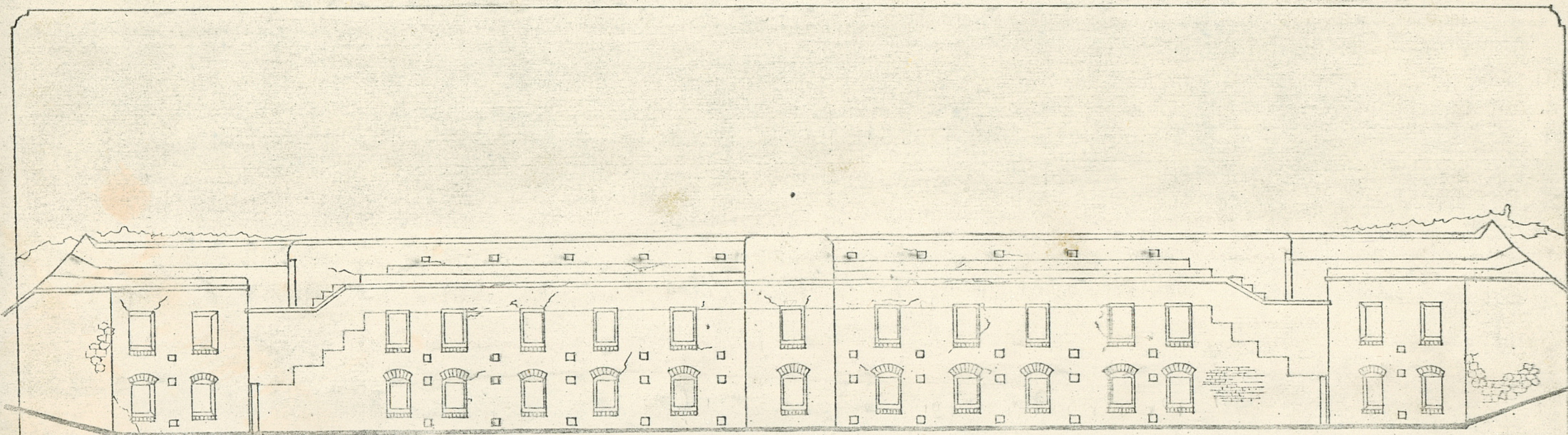
Mistrzejowice

2. Obiekt (nazwa jak w karcie)

TWIERDZA KRAKÓW .Fort nr 48a  
"Mistrzejowice" Koszary

3. Zawartość wkładki (nazwa obiektu lub materiału uzupełniającego)

Elewacja



ELEWACJA KOSZAR

1:250

Wkładkę złożył: Marzanna Gałka, sierpień 1984 r.

(imię, nazwisko, data)

Miejsce przechowywania negatywów: u autora fotografii

Jedn. Wyd. Akcyd. Olsztyn zam. 1299/5/78  
GSGraf. SP. Ostróda zam. 1646 a. 20000

Wzór ©DZ 1978 r.



1. Miejscowość

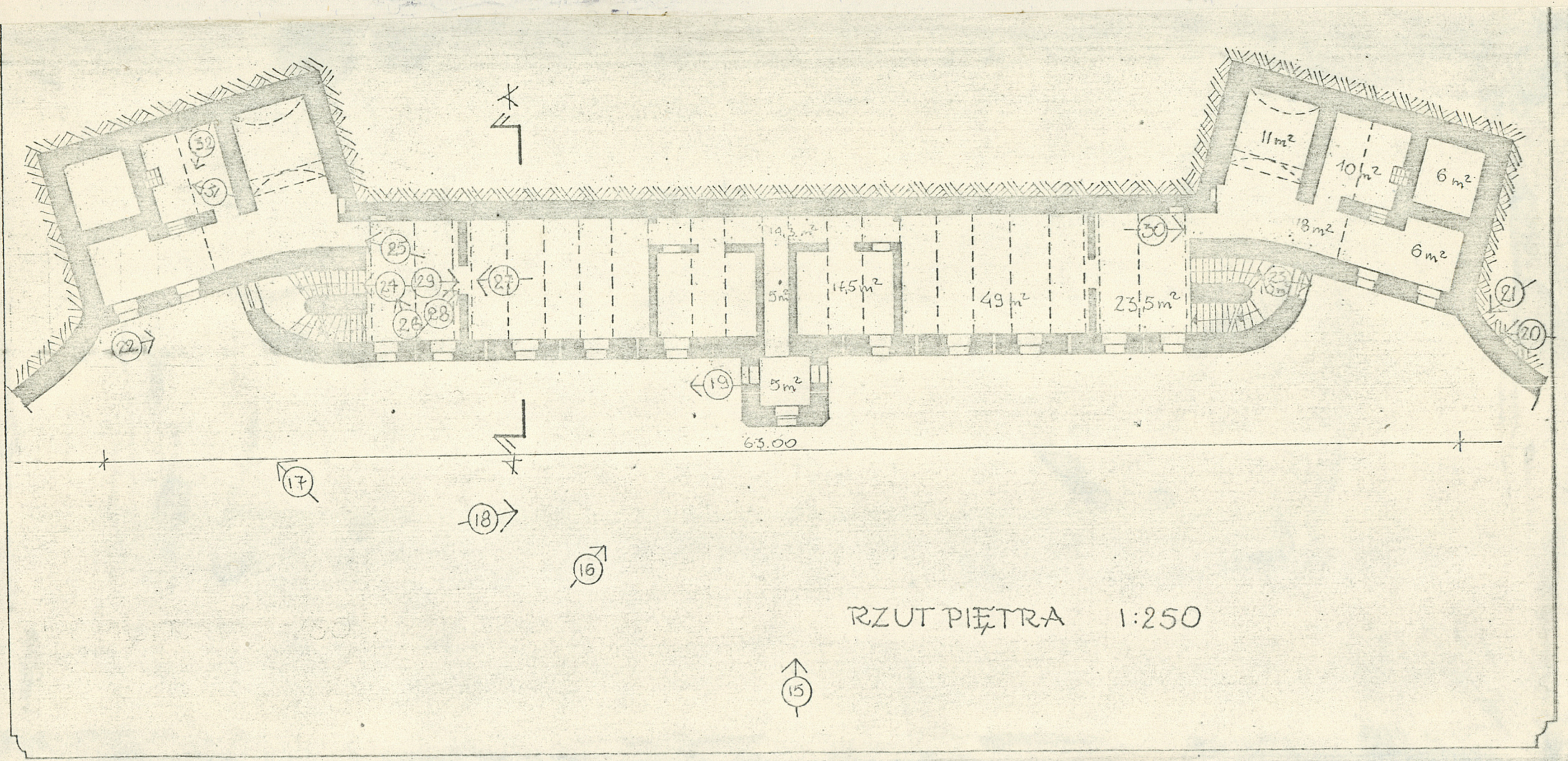
Mistrzejowice

2. Obiekt (nazwa jak w karcie)

FORT NR 48a. TWIERDZA KRAKÓW  
"Mistrzejowice" Koszary

3. Zawartość wkładki (nazwa obiektu lub materiału uzupełniającego)

Rzuty i przekrój



Wkładkę złożył: Marzanna Gałka, sierpień 1984 r.

(imię, nazwisko, data)

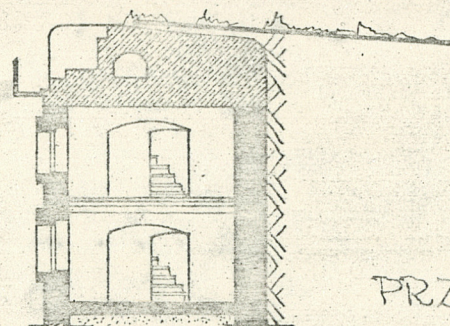
Miejsce przechowywania negatywów: u autora fotografii

Jedn. Wyd. Akcyd. Olsztyn zam. 1299/5/78  
OZGrał. SP. Ostróda zam. 1448 z. 29000

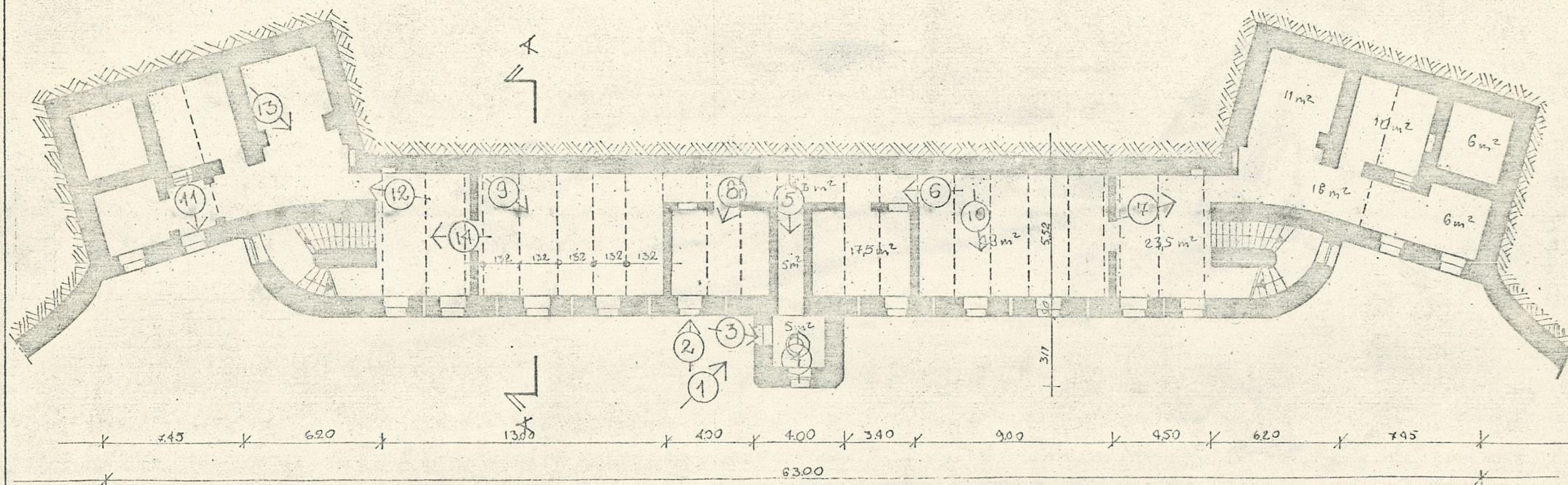
Wyd. ©DZ 1978 r.



KOSZARY



PRZEKROJ A-A 1:250



RZUT PARTERU 1:250



1. Miejscowość

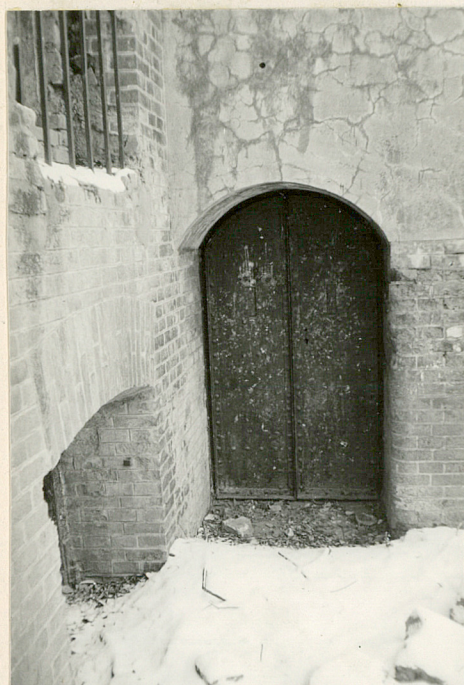
Mistrzejowice

2. Obiekt (nazwa jak w karcie)

TWIERDZA KRAKÓW. Fort nr 48a  
"Mistrzejowice" Koszary

3. Zawartość wkładki (nazwa obiektu lub materiału uzupełniającego)

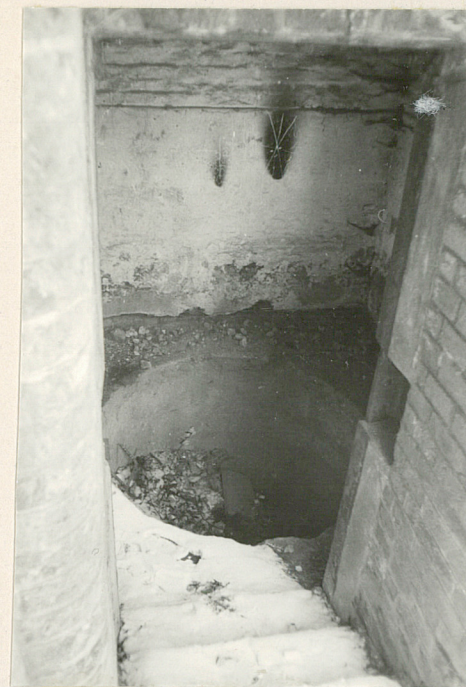
Fotografie



Nr1. Drzwi zewnętrzne koszar.



2. Widok od zewnątrz okna parteru.



3. Studzienka w kojcu wewnętrznym.



4. Widok z kojca na korytarzyk w parterze

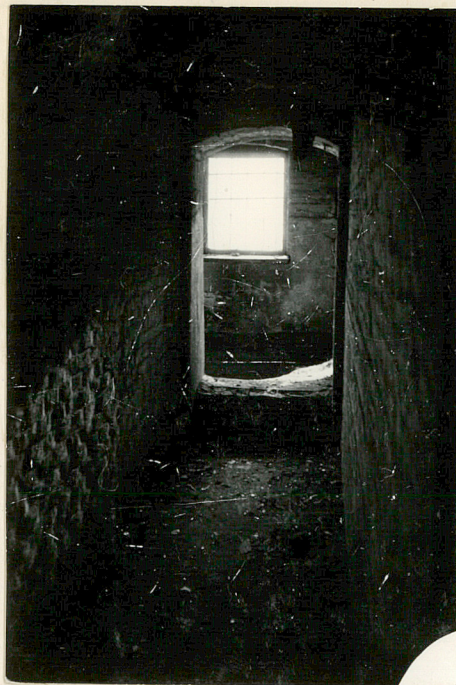
Wkładkę złożył: Marzanna Gałka, sierpień 1984 r.

(imię, nazwisko, data)

Miejsce przechowywania negatywów: u autora fotografii

Jedn. Wyd. Akcyd. Olsztyn zam. 1299/5/78  
GZ Graf. SP. Olsztyn zam. 1044 z 29000





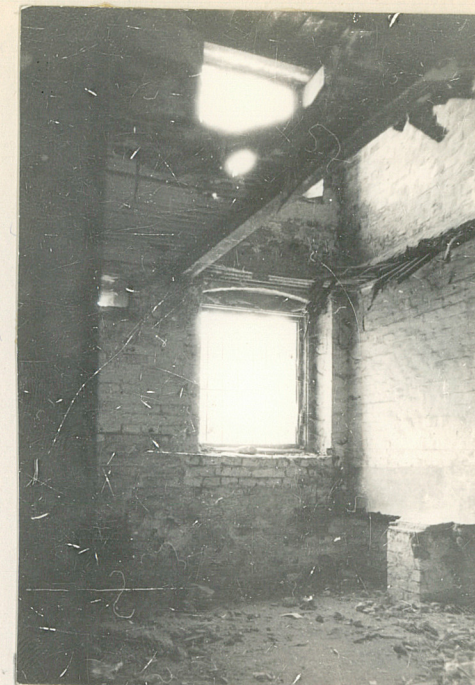
Nr 5. Widok w kierunku  
kojca wewnętrznego.



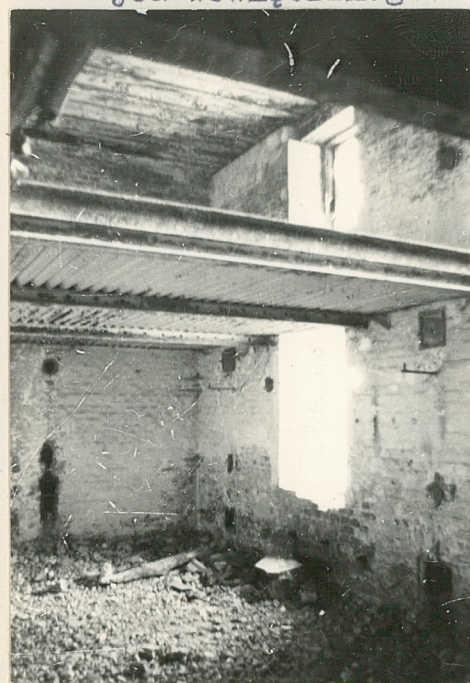
6. Pomieszczenia w parterze.



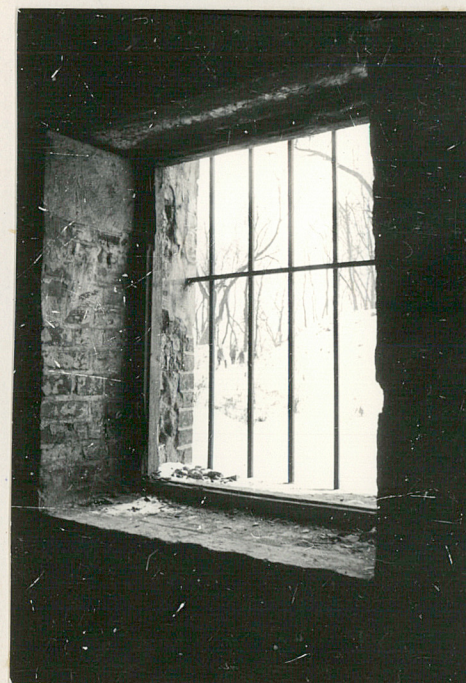
7. Korytarz prowadzący do  
uszu koszar



8. Widok pomieszczenia  
parteru.



9. Dziurawy strop nad głów-  
nym pomieszczeniem parteru.



10. Widok okna od wewnątrz  
w parterze



11. Widok okna od wewnątrz  
w parterze



13. Wnęka na lampę



1. Miejscowość

Mistrzejowice

2. Obiekt (nazwa jak w karcie)

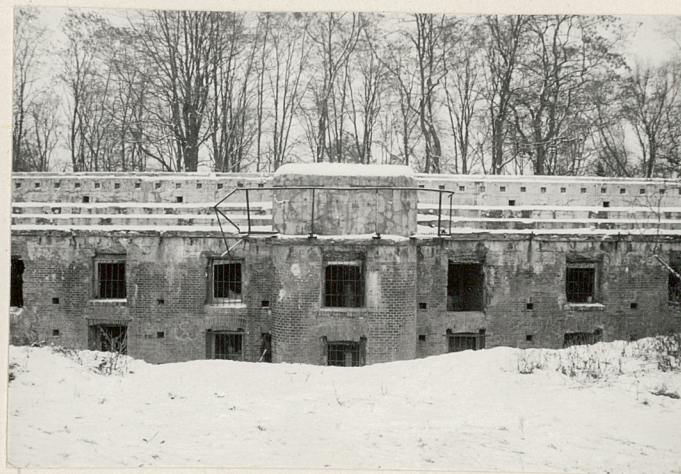
TWIERDZA KRAKÓW. Fort nr 48a  
"Mistrzejowice" Koszary

3. Zawartość wkładki (nazwa obiektu lub materiału uzupełniającego)

Fotografie



Nr 14. Schody prowadzące na galerię strzelniczą.



15. Widok na centralną część koszar.



16. Kojec wewnętrzny widziany z dziedzińca.

Wkładkę złożył: Marzanna Gałka, sierpień 1984 r.

(imię, nazwisko, data)

Miejsce przechowywania negatywów: u autora fotografii

Jedn. Wyd. Akcyd. Olsztyn zam. 1299/5/78  
OZGraf. ZP. Olsztyn zam. 1648 z 29-000

Wzór ©DZ 1978 r.





Nr 17. Kamienny mur oporowy w narożniku koszar.



20. Widok na galerię strzelniczą z wałów.



22. Klatka schodowa widziana z galerii.



23. Widok przez drzwi klatki schodowej.



18. Widok z dziedzińca na koszary i wał ziemny.



21. Widok z wału na dziedziniec.



19. Galeria strzelnicza.



1. Miejscowość

Mistrzejowice

2. Obiekt (nazwa jak w karcie)

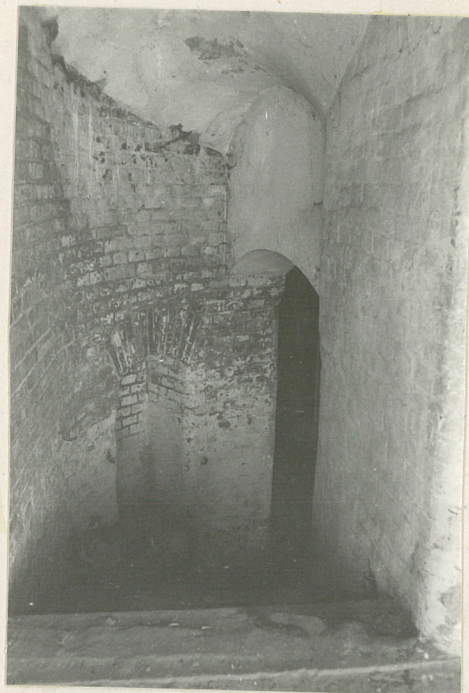
TWIERDZA KRAKÓW. Fort nr 48a  
"Mistrzejowice" Koszary

3. Zawartość wkładki (nazwa obiektu lub materiału uzupełniającego)

Fotografie



Nr26.Fragment klatki schodowej



24.Klatka schodowa,wyście.



27.Klatka schodowa,parter.

Wkładkę założył: Marzanna Gałka, sierpień 1984 R.

(imię, nazwisko, data)

Miejsce przechowywania negatywów: u autora fotografii





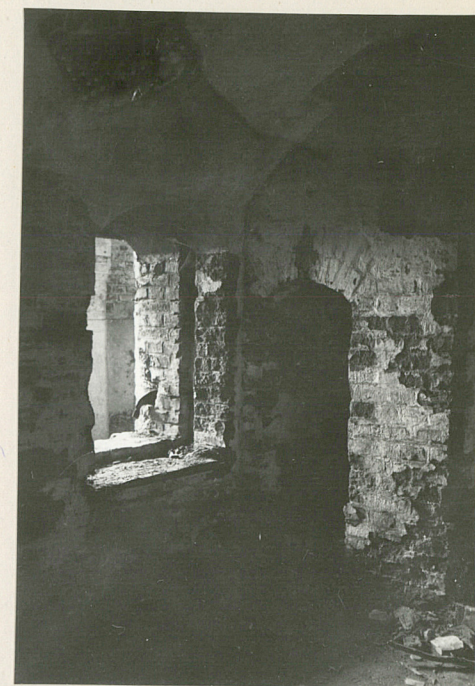
29. Głównie pomieszczenie  
piętra.



30. Widok w kierunku klatki  
schodowej.



31. Zamurowane wejście do  
wieży pancerniej.



32. Narożnik pomieszcze  
nia pod wieżą pancerną