

1. Obiekt

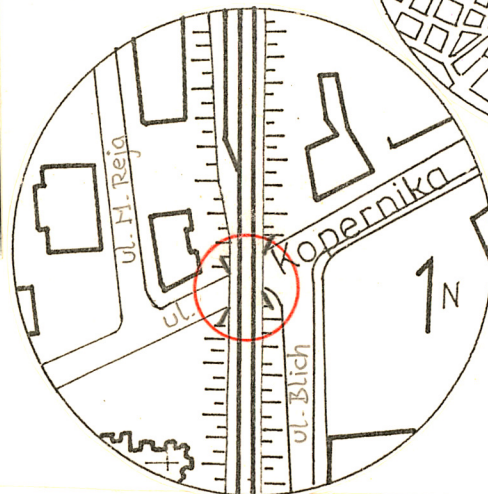
WIADUKT KOLEJOWY nad ul. M. Kopernika

2. Czas powstania
1855, 1892,
1953

3. Miejscowość

KRAKÓW

11. Zdjęcia, rzut, przekrój, sytuacja, orientacja



4. Adres

Ul. M. Kopernika
0,460 km linii kolejowej
ur. alpejskiej Kraków - Medyka

5. Przynależność administracyjna

województwo

gmina Dz. Śródmieście

6. Poprzednie nazwy miejscowości

7. Przynależność administracyjna
I VI 1975

województwo

gmina Dz. Stare Miasto

8. Właściciel i jego adres

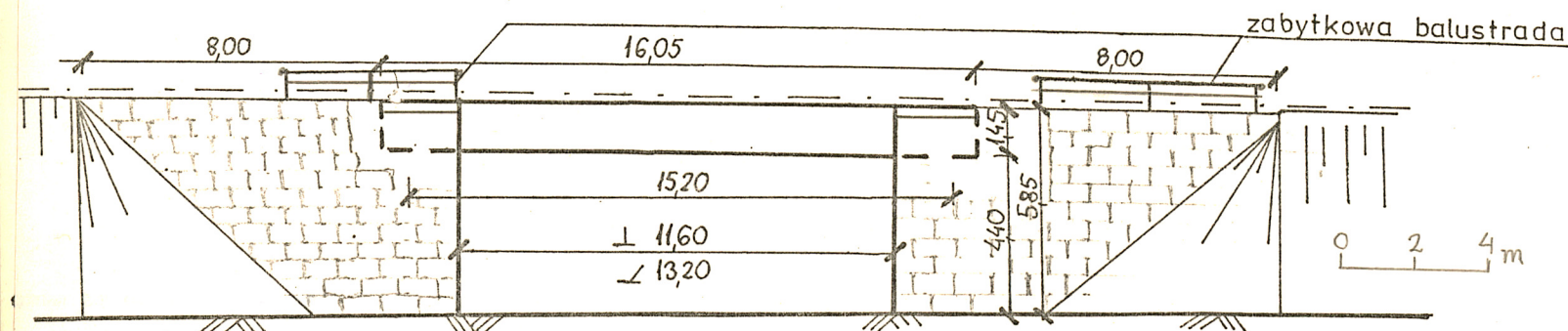
Południowa Dyrekcja Okręgowa
Kolei Państwowych

9. Użytkownik i jego adres

kolej (PDOKP)

10. Rejestr zabytków

Nr data



12. Autorzy, historia obiektu, określenie stylu.

Miejsce skrzyżowania linii kolejowej Kraków - Lwów - Podwożyczyska (do 1892 r. Kolej Karola Ludwika) z ul. M. Kopernika na krakowskim przedmieściu Wesoła wytyczone zostało w 1853 r. Wiadukt powstał w 1855 r. Był to pierwszy żelazny wiadukt na linii. Istniało jedno przęsło, systemu Schiffkorna, założone na przyczółkach dostosowanych do linii dwutorowej. Wymianę przęsła na nowszą konstrukcję kratownicową dokonano w 1883 r. Drugie przęsło założono w tym samym czasie lub w 1892 r., w okresie budowy drugiego toru.

13. Opis (sytuacja, materiał i konstrukcja, rzut, bryła, elewacje, wnętrze i wyposażenie, instalacje)

Przejęście linii kolejowej Kraków - Medyka przez ul. M. Kopernika w Krakowie rozwiązane jest jako skrzyżowanie bezkolizyjne, z torami prowadzonymi na wiadukcie i drogą kołową biegnącą w lekkim obniżeniu. Linia kolejowa o przebiegu pn.-pd. Kąt skrzyżowania osi wiaduktu i ulicy - 50° . Wiadukt znajduje się w pobliżu skrzyżowania ul. Kopernika z ul. M. Reja i ul. Blich, w bezpośrednim sąsiedztwie kościoła św. Mikołaja na Wesołej.

Wiadukt jednoprzęsłowy, przęsło stalowe - blachownice nitowane. Jazda górą bezpośrednio na konstrukcji. Na wiadukcie 2 tory. Rozpiętość teoretyczna 15,2 m. Długość całkowita 16,05 m.

Przyczółki wykonane ze ściśle przylegających prostokątnych ciosów piaskowca. Łączą się z wykonaną w ten sam sposób oblicówką bocznych powierzchni przyczółków, mających formę trójkątnych płaszczyzn, znajdujących się pomiędzy czołem przyczółków a nasypem ziemnym. Na pd. przyczółku od strony wsch. i na pn. przyczółku od strony zach. zachowane pierwotne kamienne osłony łoża przęsła, ziwniczone gzymсами, pozostałe osłony żelbetowe. Do pn. przyczółka przylega mur oporowy z cegły, do pd. przyczółka mur betonowy, mający kontynuację wzdłuż ul. Blich (p. karta ewidencyjna).

Na nasypie od strony zach., w bezpośrednim sąsiedztwie przęsła zachowane dwa fragmenty balustrady; żeliwne słupki o formach architektonicznych, połączone poręczami zakończonymi gałką.

14. Kubatura

obiekt niekubaturowy; wymiary liniowe podane na rysunku

15. Powierzchnia użytkowa

16. Przeznaczenie pierwotne

skrzyżowanie drogi kolejowej i kołowej

17. Użytkowanie obecne

bez zmian

19. stan zachowania (fundamenty, ściany zewnętrzne, ściany wewnętrzne, sklepienia, stropy, konstrukcje dachowe, pokrycie dachu, wyposażenie i instalacje)

Wiadukt konserwowany na bieżąco - stan dobry. Powierzchnia przyczółków skorodowana pod wpływem warunków atmosferycznych i skażenia powietrza. Zabytkowe balustrady uszkodzone.

18. Prace budowlane i konserwatorskie, ich przebieg i dokumentacja

Wiadukt wysadzony w powietrze w styczniu 1945 r. Prowizoryczną konstrukcję zastąpiono w 1953 r. konstrukcją stałą, istniejącą do chwili obecnej.

20. Najpilniejsze postulaty konserwatorskie

Oczyszczyć powierzchnię przyczółków i oblicówki
Przywrócić kamienne osłony łoża przęsła (w miejscu betonowych), wzorując je na zachowanych
Naprawić, uzupełnić, oczyścić i pomalować zachowane fragmenty balustrad na nasypie

21. Akta archiwalne (rodzaj akt, numer i miejsce przechowania)

Czas, nr 15 z 20 I 1855 r.

Czas, nr 259 z 14 XI 1855 r.

Geschäfts-Bericht über den Bau und Betrieb der k.k. privil. galitzischen Carl Ludwig-Bahn für Verwaltungsjahre vom 1 Jänner bis Ende Dezember 1860, Wien

"Profil podłużny drogi c.k. kolei żelaznej Karola Ludwika ...", 3 ćw. XIX w. ("Plac Kolejowy 1, 2, 3/Lubicz 8 (Dz. VII.sp. 17-19", teczka 2), Akta Budownictwa Miejskiego, Archiwum Państwowe w Krakowie

Projekt wymiany przęsła (tamże)

22. Bibliografia

Dokumentacje

Wykaz budowli inżynierskich na linii kolejowej Kraków - Medyka, wg ksiąg inwentarzowych w Dziale Podłoża i Mostów Oddziału Drogowego PDOKP

W. Komorowski, A. Sudacka, Linia kolejowa Kraków - Medyka - Lwów - Podwołoczyska/Brody (dawna Kolej Karola Ludwika). Studium historyczne, cz. I, Pkz 1988

23. Źródła ikonograficzne i fotografie (rodzaj, miejsca przechowania, sygnatura)

Kartografia (wybór)

Plan Krakowa z atlasu Kummerer-Kummersberga z 1855 r., APK, sygn. II-20

Plan katastralny Krakowa z 1856 r., litografia

Plan sytuacyjny i niwelacyjny Krakowa z 1878 r., W. Konarzewski, litografia

24. Uwagi różne

25. Opracował

tekst Waldemar Komorowski, X 1989

imię, nazwisko, data, podpis

plan, rysunki Grzegorz Majewski, Waldemar Komorowski, X 1989

imię, nazwisko, data, podpis

zdjęcia fotogr Maciej Czerwiński, X 1989

imię, nazwisko, data, podpis

miejsce przechowania negatywów zbiory autorów

Karta po wypełnieniu podlega ochronie na podstawie przepisów prawa autorskiego

26. Adnotacje o inspekcjach, informacje o zmianach (daty, imiona i nazwiska wypełniających)

27. Załączniki

1 wkładka

1. Miejscowość

KRAKÓW

2. Obiekt (nazwa jak w karcie)

WIADUKT KOLEJOWY
nad ul. M. Kopernika

3. Zawartość wkładki (nazwa obiektu lub materiału uzupełniającego)

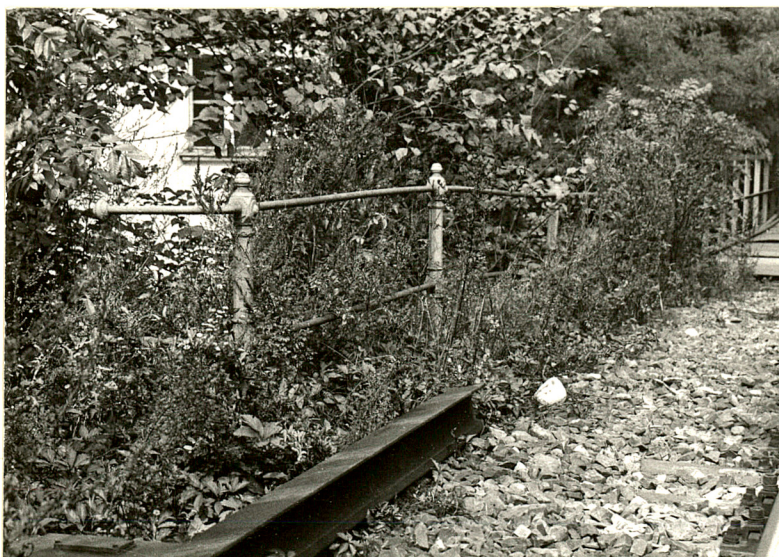
3 fotografie



przyczółek pn.



przyczółek pd.



balustrada

Wkładkę założył: Waldemar Komorowski, X 1989
(imię, nazwisko, data)

Miejsce przechowywania negatywów: Zbiory autorów