

1579/77/15/6

14713

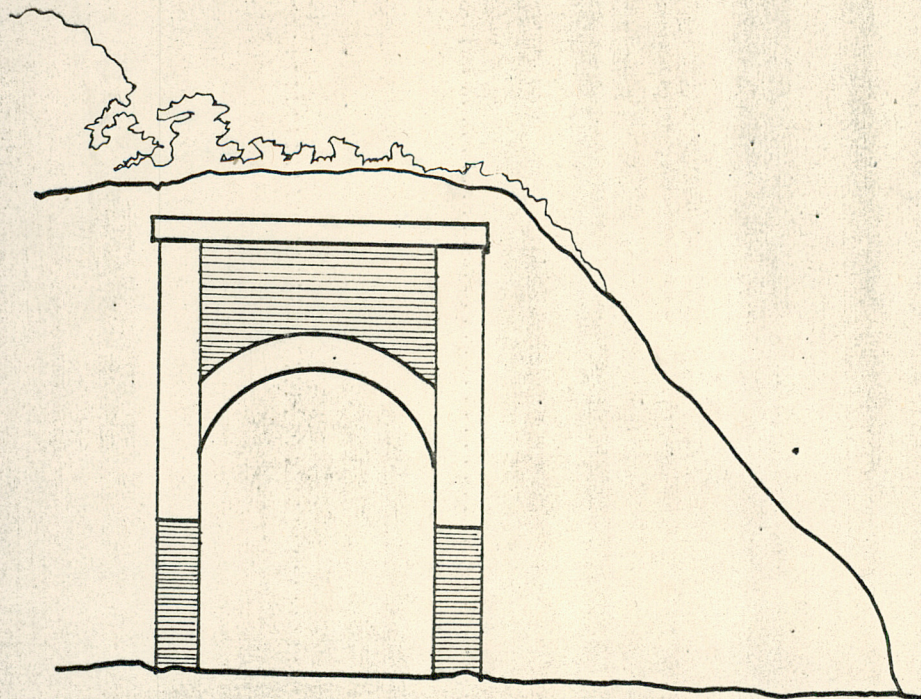
1. Obiekt Twierdza Kraków - Fort Borek nr.52
G₁ G₂ schrony pogotowia w poprzecznicach

2. Czas powstania
1885-86

3. Miejscowość
Kraków

11. Zdjęcia, plan sytuacyjny, rzuty

Twierdza Kraków Fort nr 52 „Borek”



E.TOMASZKIEWICZ

autor zdjęć Jerzy Wólczak
data wykonania
miejsce przechowywania negatywów

listopad 1983r.

4. Adres
Kraków, ul. Forteczna
nr hipoteczny

5. Przynależność administracyjna
województwo krakowskie
gmina Kraków

6. Poprzednie nazwy miejscowości
Borek

7. Przynależność administracyjna
przed 1.VI.1975
województwo krakowskie
powiat Kraków

8. Właściciel i jego adres Spółdzielcze
Zrzeszenie Budowy Domków
Jednorodzinnych "Domek"
Zakład Budowlany
Kraków, Os.Kliny

9. Użytkownik i jego adres
nieużytkowane

10. Rejestr zabytków

Nr..... data.....

12. Autorzy, historia obiektu, określenia stylu.

Historia obiektu - patrz Karta Zbiorcza.
Po II wojnie światowej nieużytkowane.

13. Opis (sytuacja, materiał i konstrukcja, rzut, bryła, elewacje, dach, wnętrze wyposażenie, instalacje)

Schrony pogotowia są pomieszczeniami z jednym wejściem. Na obiekcie znajdują się tylko dwie takie budowle, usytuowane na skarajnych stanowiskach górnego wału. Obydwa obiekty są takie same - wzniesione z cegły. Wejścia poprzedzone murem oporowym, ceglanym. wymiary pomieszczeń 207cm x 401cm najwyższa wysokość 250cm. Sklepienie ceglane, kolebka. Przy wejściu przed schronami, w podłodze znajdują się otwory kanałów z pomieszczeń głównej poterny /eentylacja, komunikacja?/. Całość przykryta ziemią. Schron taki stanowił ukrycie dla załogi broniącej wału i podręczny skład amunicji.

<p>14. Kubatura</p> <p>2 x 19,87m³</p>	<p>15. Powierzchnia użytkowa</p> <p>2 x 10,2m²</p>	<p>16. Przeznaczenie pierwotne</p> <p>schrony fortu 52 - Borek</p>	<p>17. Użytkowanie obecne</p> <p>nieużytkowane</p>
<p>18. Prace budowlane i konserwatorskie, ich przebieg i dokumentacja</p> <p>Prac budowlanych i konserwatorskich nie stwierdzono.</p>		<p>19. Stan zachowania (fundamenty, ściany zewnętrzne, ściany wewnętrzne, sklepienia, stropy, konstrukcje dachowe, pokrycie dachu, wyposażenie i instalacje)</p> <p>Obydwa schrony znajdują się obecnie w dobrym stanie. W ścianach, sklepieniach obiektów nie dostrzega się żadnych większych rys lub pęknięć. Trochę bardziej naruszone są mury oporowe po obu stronach wejścia do przelbni. Korzenie drzew rosnących na skarpie rozsadzają cegłę. Drzwi pancerne, prawdopodobnie dwuskrzydłowe zdjęto i umocowano na ich miejsce drzwi z blachy. Wnętrze bielone, podłoga prawdopodobnie betonowa, zachowała się w dość dobrym stanie. Obiekty są bardzo zaśmieczone kawałkami żeliwa, butwiejącymi korzeniami i kawałkami szkła.</p>	
<p>20. Najpilniejsze postulaty konserwatorskie</p> <ol style="list-style-type: none"> 1. Przeprowadzenie ekspertyz budowlanych dotyczących zabezpieczenia przeciwwilgociowego ścian, podłogi i sklepienia. 2. Oczyszczenie ich wnętrza oraz uzupełnienie stolarki drzwiowej. 3. Oczyszczenie otworów wentylacyjnych. 4. Doprowadzenie instalacji zgodnie z projektem realizacyjnym. 5. Pobielenie ścian i sklepienia. 6. Położenie podłogi lub posadzki. 			

21. Akta archiwalne (rodzaj akt, numer i miejsce przechowywania)

22. Bibliografia

1. J. Bogdanowski "Warownie i zielen Twierdza Kraków"
2. J. Bogdanowski Kartoteka dzieł dotyczących Twierdzy Kraków.

23. Źródła ikonograficzne i fotografie (rodzaj, miejsce przechowywania, sygnatury)

Negatywy fotografii przechowywane są u autora karty Jerzego Wowczaka.

24. Uwagi różne

Załączniki: 1 wkładka
rzut
przekrój
elewacja
zdjęcia

25. Wypełnił

1. Grażyna Kulig
2. Ewa Tomasziewicz
3. Jerzy Wowczak

26. Sprawdził

prof. Janusz Bogdanowski
dr hab.

Mgr arch. Mirosław Hlewniński

1. Miejscowość

Kraków

2. Obiekt (nazwa jak w karcie)

schrony pogotowia w poprzecznicach
Twierdza Kraków Fort Borek

3. Zawartość wkładki (nazwa obiektu lub materiału uzupełniającego)

rzut, przekrój 1:50, zdjęcia



45 otwór wentylacyjny
z głównej poterny



46 fragment stropu
nieopodal schronu
pogotowia



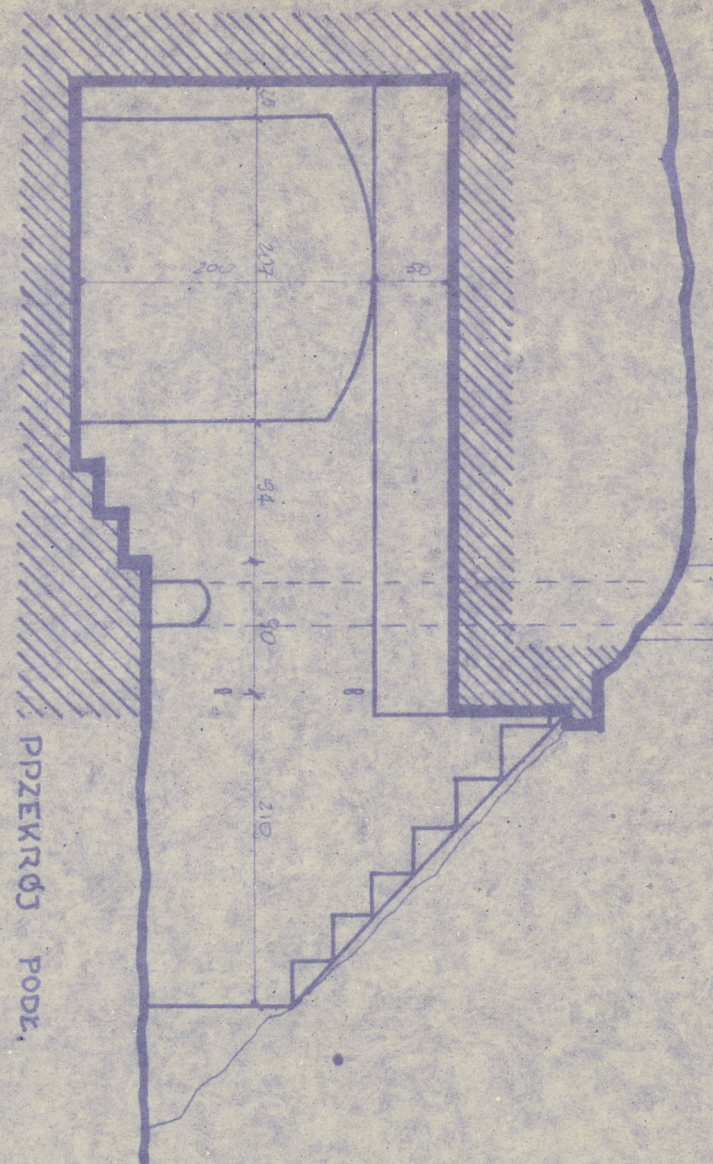
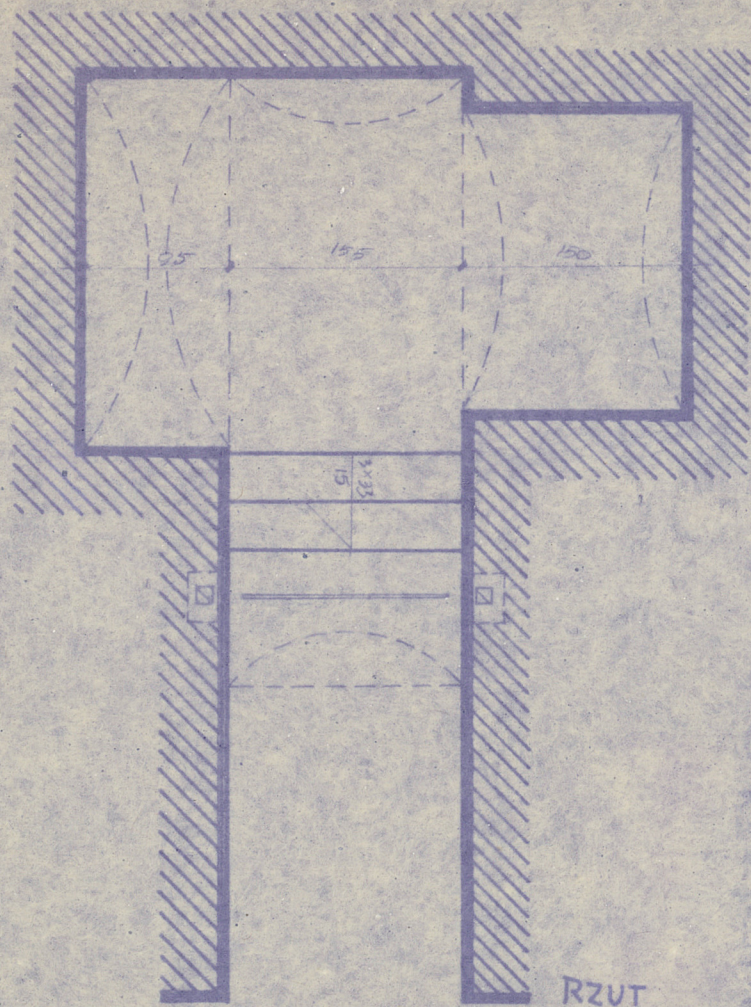
47 widok na fosę ze skarpy
schronu pogotowia

Wkładkę założył: Gnafka Kulig 20.VI.1983r.
(imię, nazwisko, data)

Miejsce przechowywania negatywów: Jerzy Kowczak

Wzór ODZ 1978 r.

TWIERDZA KRAKÓW FORT NR 52 „BOREK”
 SCHRON POGOTÓWIA SKALA 1:50



E TOMASZKIEWICZ