

Nr

A

B

C

D

E

F

G

H

I

J

K

L

M

N

O

P

R

S

T

U

V

W

X

Y

Z

1. Obiekt zabytkowy

DOM, pl. Wiosny Ludów 3/4, tzw. pałac Wielopolskich
Uczestników Straty

2. Miejscowość

KRAKÓW

14518

3. Wiek

XVII-XIX-XX

4. Styl

barok

5. Kubatura m³6. Powierzchnia w m²

a) zabytkowa:

b) użytkowa:

20. Przynależność administracyjna

a) województwo

Krakowskie

b) powiat

c) gmina

7. Materiał

budowlany

Przed znisz-

czeniem

Po

odbudowie

11. Ilość budynków

1

14. Grunty należące do zabytku:

ha

a) ściany

b) sklepienia

c) stropy

d) więzania
dachu

e) krycie dachu

12. Ilość kondygnacji

4

13. Użytkowanie wnętrza
według ilości:

a) izb mieszkalnych

b) innych pomieszczeń

c) piwnic

a) ogrody stylowe

b) sady i grunty uprawne

c) lasy

d) wody

e) inne

21. Stacja

Nazwa stacji

Odległość
od stacji
w km

a) kolejowa

b) autobusowa

22. Właściciel i jego adres

Skarb Państwa

23. Użytkownik i jego adres

Przewodniczący Rady Narodowej

24. Inwestor i jego adres

-

8. Wyposażenie architektoniczne

Dekoracja stiukowa w. XVII w. wien
od dziedzińca portal barokowy
i port. w. XVII. Kamieniarstwa dzieło
panterni i I p. renesansowa.

15. Przeznaczenie pierwotne budynku

mieszkalne

16. Użytkowanie w latach ubiegłych

- " -

17. Użytkowanie obecne

siedziba Prez. Rady Narod.

18. Nadaje się do użycia na

- " -

9. Autorzy i data budowy i przebudowy

Dom zbudowany w w. XVII, młoty
poisnowi 1850; odbudowany 1865-
-1866. Przebudowany 1913, spó-
mą 1920. Odbudowany 1928.

19. Data, rodzaj i stopień zniszczeń i odbudowy

Data	O P I S	Znisz- czenia %	Odbu- dowa %
VIII.1939 r.			
XI.1939 r.			
XII.1945 r.			
1967	dobry		

25. Rejestr zabytku Nr

LAK-I. 77-31

rok 1931

A-128

miejsce przechowywania

26. Nazwa księgi hipotecznej

LWH

27. Nr hipo-

[redacted]

28. Akta

Miejski Konserwator Zabytków

29. Fotografie

M. K. Z.

30. Inwentaryzacja pomiarowa

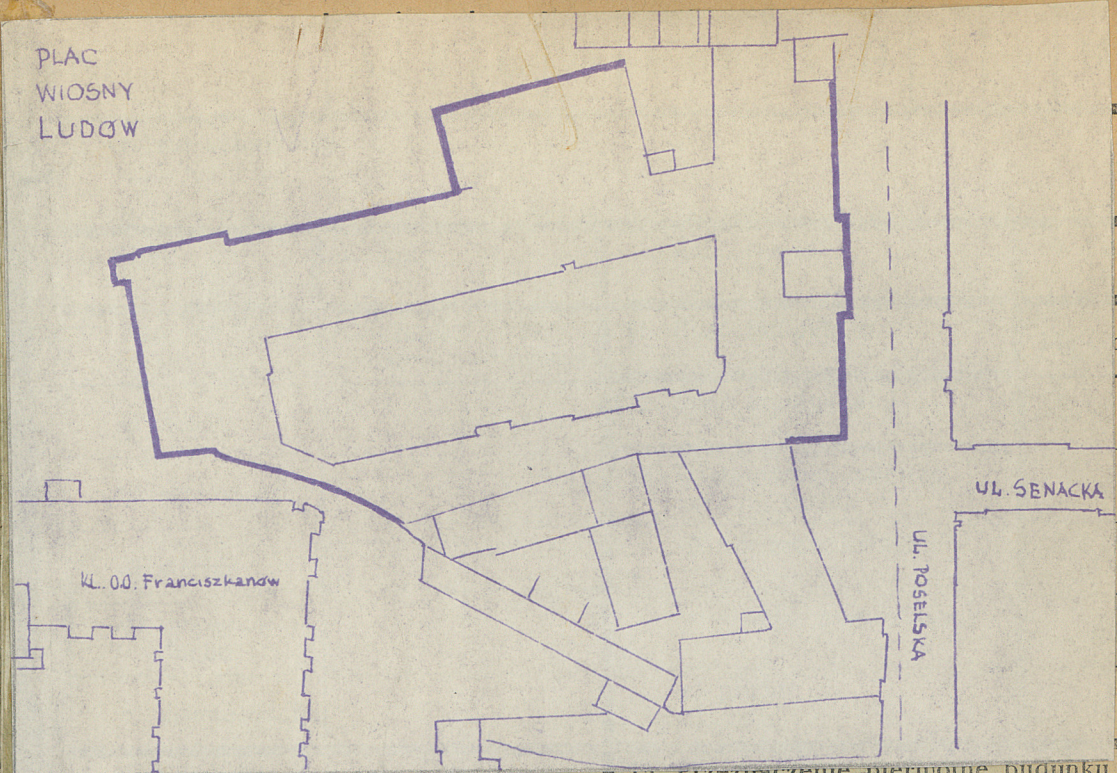
Prez. R. Narodowej, Archiwum Państw



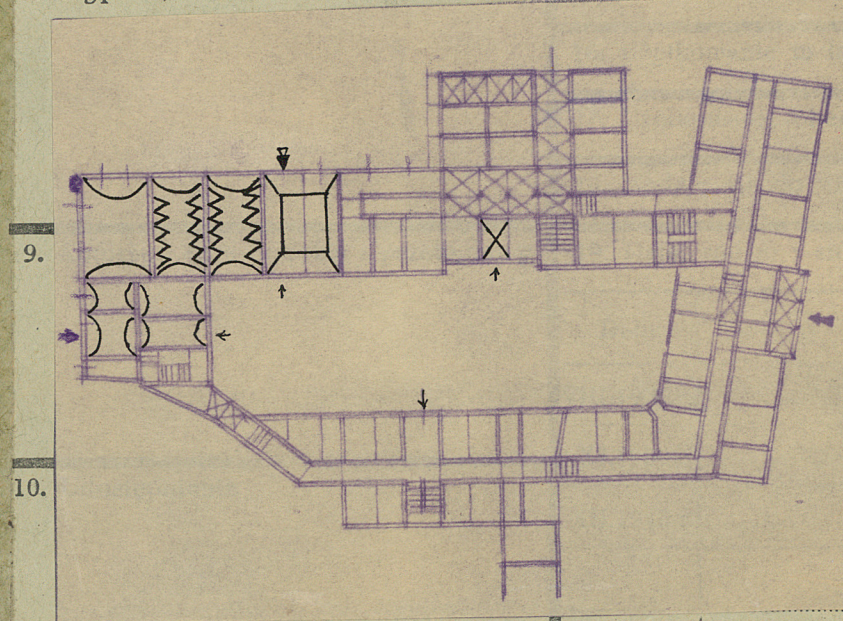
gi opisowe, fotografia



PLAC
WIOSNY
LUDOW



9. Wyposażenie architektoniczne 10. Przeznaczenie biernie budynku



SKALA 1:1000

