

Nr

A

B

C

D

E

F

G

H

I

J

K

L

M

N

O

P

R

S

T

U

V

W

X

Y

Z

1. Obiekt zabytkowy

Dom ul. Wiślna nr. 4

2. Miejscowość

Kraledw

3. Wiek

XVI-XVIII-XIX

4. Styl

klasyczm

5. Kubatura m<sup>3</sup>

4900

6. Powierzchnia w m<sup>2</sup>

a) zabytkowa:

b) użytkowa:

760

20. Przynależność administracyjna

a) województwo:

Kielce

b) powiat:

c) gmina:

7. Materiał budowlany

Przed zniszczeniem

Po odbudowie

11. Ilość budynków

1

14. Grunty należące do zabytku:

ha

a) ściany

cegl.

b) sklepienia

-

c) stropy

obrot.

d) wiązania dachu

-

e) krycie dachu

blache

12. Ilość kondygnacji

4

13. Użytkowanie wnętrza według ilości:

a) izb mieszkalnych

28

b) innych pomieszczeń

3

c) piwnic

7

a) ogrody stylowe

b) sady i grunty uprawne

c) lasy

d) wody

e) inne

21. Stacja

Nazwa stacji

Odległość od stacji w km

a) kolejowa

b) autobusowa

22. Właściciel i jego adres

23. Użytkownik i jego adres

Burm. Targol Wieruchom.

24. Inwestor i jego adres

8. Wyposażenie architektoniczne

Portał okien, kamenny, białawy w XVIII. Główny portal w XVIII. Główny portal w XVIII. Główny portal w XVIII.

9. Autorzy i data budowy i przebudowy

Dom z XVIII. Przebudowany 1824-36 nadbudowany 1863 (poprawa 1851.) 1811 - przebudowany, - III p., nadbudowany II i III p. oficyny

10. Udostępnienie 1840-42 - obrot. w pierwotki wzn.

15. Przeznaczenie pierwotne budynku

mieszkalne

16. Użytkowanie w latach ubiegłych

17. Użytkowanie obecne

18. Nadaje się do użycia na

19. Data, rodzaj i stopień zniszczeń i odbudowy

Data

O P I S

Zniszczenia %

Odbudowa %

VIII.1939 r.

n

XI.1939 r.

XII.1945 r.

dobry

1964

niekiedy

1967

dobry, po remoncie

25. Rejestr zabytku Nr

dAK.11-ka-7.4.33

rok 1933

miejsce przechowywania

26. Nazwa księgi hipotecznej

d. 4. 4.

27. Nr hipo-

28. Akta

ell. 4. 4.

29. Fotografie

30. Inwentaryzacja pomiarowa



Z Y X W V U T S R P O N M L



Stara 1967

ematyczny, uwagi opisowe, fotografia

Budynek wzniesiony z cegły, ma  
portale cegły gotyckiej o układzie  
polskim / w portale piwnic z kamie-  
niem kamiennego. Potyżulowany.  
ce planie zbliżonym do kwadratu.  
Dwukondygnacyjny, trypiętny, podpiwni-  
czony. Piwnice kształtowane koleb-  
kars. Ściany kształtowane koleb-  
kars, projektowana 1840/2. Wjedyne do  
kuchni portale kształtowane koleb-  
kars. Łazienki. Łazienki dwukondygnacyjne,  
ma. Łazienki frontowe ceglane, ceglane  
do wysokości I p. mieszkalnej.

W wejściu do c. ma kamień portali, remanenski ze c. 1842  
Oficyna wzniesiona c. o XVII, w okresie późniejszym poro-  
na. Przebudowana w XIX i 1911. Wzniesiona z cegły, na portale  
gotyckiej o układzie polskim, potyżulowana. Dwukondygnacyjna,  
jednokondygnacyjna, trypiętna, ceglowo podpiwniczona. W piwni-  
cach kształtowane koleb-  
kars. Portale skrajnie kwadratowe  
karpowaty.

32.

R

33.

35.

Z Y X W V U T S R P O N M



atyczny,

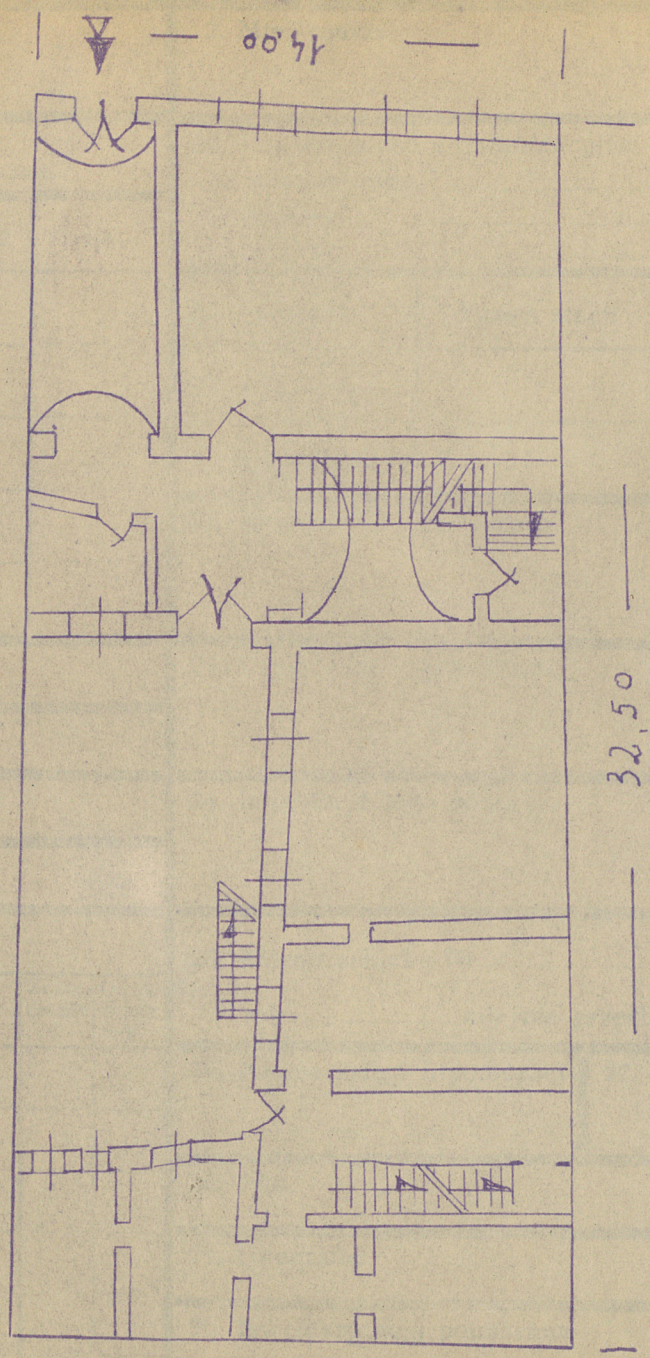
Stara  
1967

← →



M N O P R S T U V W X Y Z

K J I H G F E D C B A Nr



Przebieg prac konserwatorskich

Ok	Wyszczególnienie prac	K o s z t tys. zł

Koszty w tys. zł	Przewidywane	Rzeczywiste

34. Inspekcje

Uwagi różne

36. Wypełnił dnia wrz. 1958  
B. Siedachala, k. konserw.

37. Sprawdził dnia  
1964-7. F. Kozłowski.

1964 8 pr. i. p. w. p. z. B. Kozłowski