

Nr

191

A

B

C

D

E

F

G

H

I

J

K

L

M

N

O

P

R

S

T

U

V

W

X

Y

Z

1. Obiekt zabytkowy *Dom, ul. Poselska nr. 15*2. Miejscowość *Kraków*3. Wiek *XVIII*4. Styl *barokowy*5. Kubatura m³ *3000*6. Powierzchnia w m²
a) zabytkowa: *215* b) użytkowa: *215*

20. Przynależność administracyjna

a) województwo *śląskie*b) powiat *— " —*c) gmina *— " —*

7. Materiał budowlany:

Przed zniszczeniem

Po odbudowie

11. Ilość budynków *2*

14. Grunty należące do zabytku: ha

a) ściany *ceg.*12. Ilość kondygnacji *3*a) ogrody stylowe *-*b) sklepienia *ceg.*

13. Użytkowanie wnętrza według ilości:

b) sady i grunty uprawne *-*c) stropy *drewn.*a) izb mieszkalnych *17*c) lasy *-*d) więzania dachu *chr.*b) innych pomieszczeń *4*d) wody *-*e) krycie dachu *blacha*c) piwnic *6*e) inne *podw 70m²*

21. Stacja Nazwa stacji Odległość od stacji w km

a) kolejowa

b) autobusowa

22. Właściciel i jego adres

8. Wyposażenie architektoniczne

15. Przeznaczenie pierwotne budynku *wienkothue*

23. Użytkownik i jego adres

16. Użytkowanie w latach ubiegłych *— " —*17. Użytkowanie obecne *— " —*

24. Inwestor i jego adres

18. Nadaje się do użycia na *— " —**488/20.III.1968*

9. Autorzy i data budowy i przebudowy

19. Data, rodzaj i stopień zniszczeń i odbudowy

*Przebudowany 2. poł. w. XIX
II piętro nadbudowane w r. 1864
m. g. 15 + 1000.
2 c. G. L. X X*

Data	O P I S	Zniszczenia %	Odbudowa %
VIII.1939 r.			
XI.1939 r.			
XII.1945 r.			
<i>1964</i>	<i>dobry, po remoncie</i>		

25. Rejestr zabytku Nr *V.257.117V.11-Ka.7-Vw.33*
rok *1933*..... miejsce przechowywania

26. Nazwa księgi hipotecznej 27. Nr hipoteczny

28. Akta *Miejski Konsentat Zabytków*29. Fotografie *— " —*

30. Inwentaryzacja pomiarowa

10. Udostępnienie

Z Y X W V U T S R P O N M L K J I H G F E D C B A Nr

31. Szkic sytuacyjny, plan schematyczny, uwaga



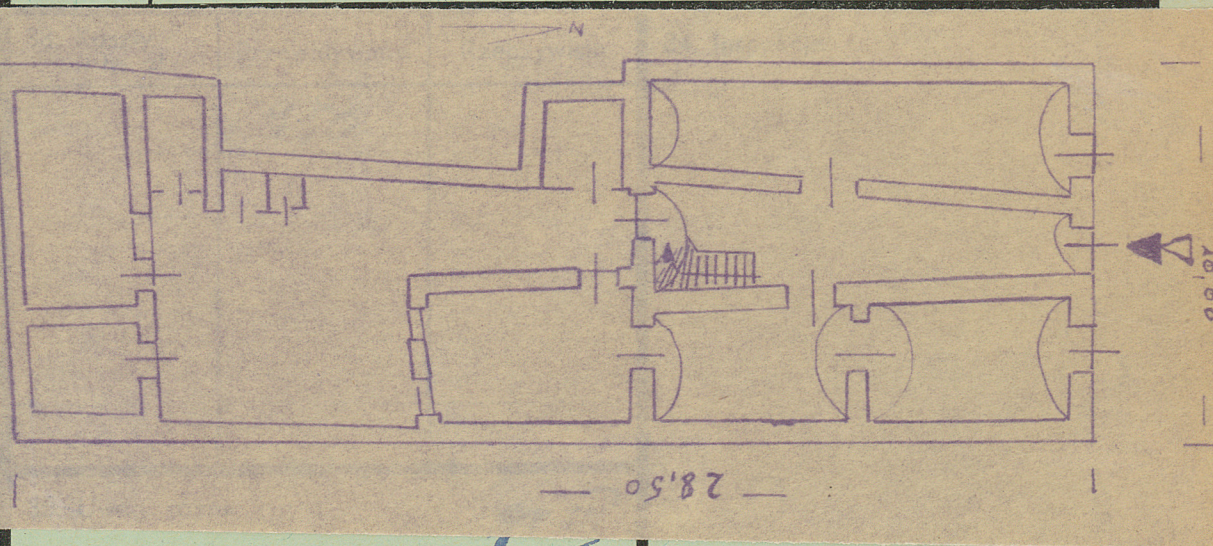
Stan 1867

murawa, pokryta, na planie prostokąta, trypistoty, trypistoty podpiwniczone. Piwnice w kamieniu, cegły, sklepienie kolebkowe. Po lewej stronie nie ma pomieszczenia sklepienie kolebkowe. Na piśmie w 2 traktach budynku pomieszczenia kute sklepieniem kolebkowym. Dach hipothetyczny, kute blaszki. Elewacja frontowa hipothetyczna, w środkowych oknach ślady merobek.

Opisana. Rozmowa do budynku, zmieniona w 1834r. murawa, pokryta, jedynopistota, jednokrotnie nie podpiwniczone, w mianie. Renki galkon chemia-nych na T piśnie, w. X IX

32. Przebieg prac konserwatorskich

Rok	Wyszczególnienie prac	Koszt tys. zł



36. Wypełnił dnia 24.X.1959

Hanna Sierpińska Wprowdzoj

37. Sprawdził dnia 24.XII.59

Stanisław Konserwator Zabytków

67. Z. Bawol