

Nr

36

A

B

C

D

E

F

G

H

I

J

K

L

M

N

O

P

R

S

T

U

V

W

X

Y

Z

1. Obiekt zabytkowy

CRACOVSKA ul. 1886 Muzeum Czartoryskich
 Pałac ul. Piłarska nr. 15 / narożnik Jana 19 /

2. Miejscowość

13945
 KRAKÓW

3. Wiek

XIX

4. Styl

neogotyż

5. Kubatura m³

11000

6. Powierzchnia w m²

a) zabytkowa:

b) użytkowa: 1700

20. Przynależność administracyjna

a) województwo

KRAKÓW

b) powiat

c) gmina

7. Materiał budowlany

przed zniszczeniem

po odbudowie

a) ściany

cegł

b) sklepienia

cegł

c) stropy

cegł
żelazo

d) więzania dachu

drewn.

e) krycie dachu

blacha.

11. Ilość budynków

1

12. Ilość kondygnacji

3

13. Użytkowanie wnętrza według ilości:

a) izb mieszkalnych

27

b) innych pomieszczeń

23

c) piwnic

3

14. Grunty należące do zabytku:

ha

a) ogrody stylowe

b) sady i grunty uprawne

c) lasy

d) wody

e) inne

podw.

250 m²

21. Stacja

nazwa stacji

odległość od stacji w km

a) kolejowa

b) autobusowa

22. Właściciel i jego adres

8. Wyposażenie architektoniczne

15. Przeznaczenie pierwotne budynku

mieszkalne

16. Użytkowanie w latach ubiegłych

17. Użytkowanie obecne

i muzeum

18. Nadaje się do użycia na:

9. Autorzy i data budowy i przebudowy

Pałac Czartoryskich. Powstał z 3 domów mieszczanńskich
 Przebudowany w l. 1879-1901
 wg. proj. arch. Alberta Bittnera.
 i Z. Kenda.

19. Data, rodzaj i stopień zniszczeń i odbudowy

Data

O P I S

znisz-
czenia
o/oodbu-
dowa
o/o

VIII. 1939 r.

XI. 1939 r.

XII. 1945 r.

465

stan saniedru
 po niszcz. i odbud.
 100%
 1966 Stan j.w. 28.06.66

25. Rejestr zabytku nr

L.MG. M-Ka-7-Kr-33

rok

22.V.1933

miejsce przechowywania

A-107

2.01.1968

26. Nazwa księgi hipotecznej

LKH

27. Numer

28. Akta

Liejchi Konserwator Zabytków

29. Fotografie

d.k.z.

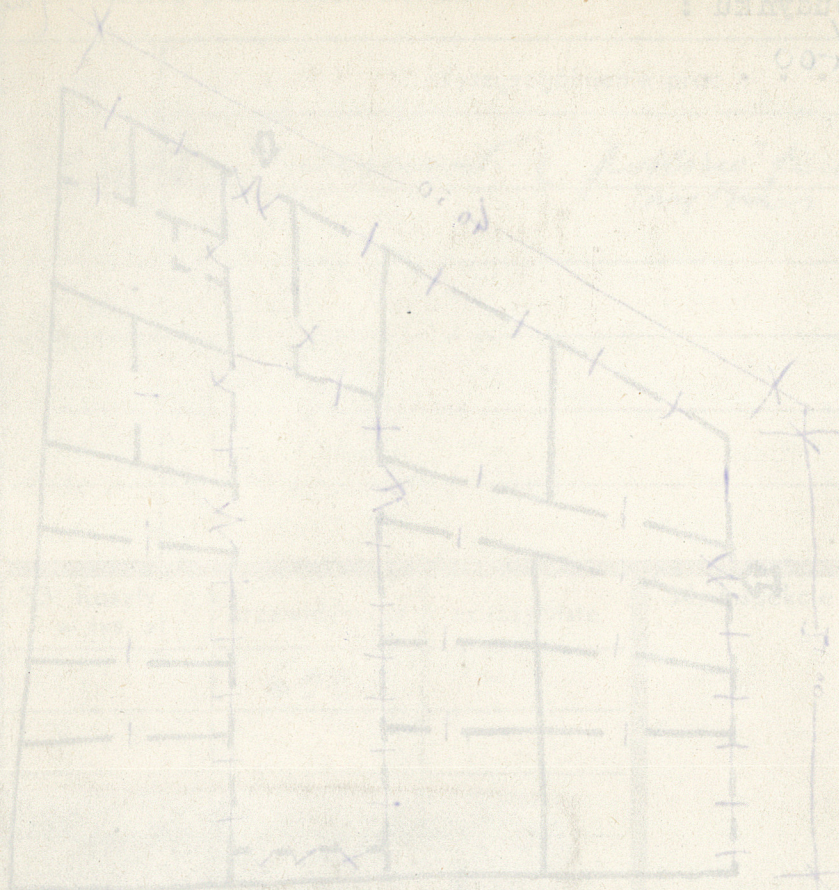
30. Inwentaryzacja pomiarowa

Lun. Narodowe w Krakowie.

10. Udostępnienie

Z Y X W V U T S R P O N M L K J I H G F E D C B A Nr

31. Szkic sytuacyjny, plan schematyczny, uw

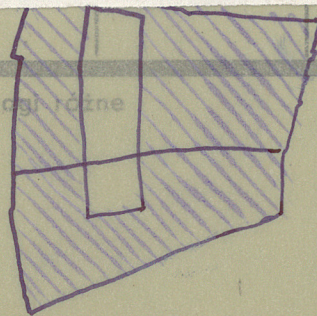


murowany, dwupiętrowy, wzniesiony na planie kwadratu o czterech słupach obejmujących dziedzińiec, z których dwa od str. północna osłonięte na miejscu dawnych spich. Podpiwniczone. Przesuwać na skraj Muzeum Narodowego w Krakowie [oddział Cmentarz].

TZG Chełmno — Nr 493 950 40.000 B-119479

Łódź: J. Książek, Dąbrowski, Dąbrowski, Dąbrowski / Rocz. 1953-1

35. Uwagi różne



Pyłarska 15

Dr J. Beczalski 1966

gr. II

36. Wypełnił dnia IX. 59 r.
Młodziński
Włkna

37. Sprawdził dnia 13 LIST. 1954

Miejski Konserwator Zabytków

Dr Józef Janiak

Dr Frank 1964

31. Szkic sytuacyjny, plan schematyczny, uwagi opisowe, fotografia



murowany, dwustronny, wzniesiony na planie kwadratu o czterech słupach obejmujących dziedzińiec, z których dwa od str. południowej osłonięte na miejscu dawnych spich. Podpiwniczone. Przesuwać na skraj Muzeum Narodowego w Krakowie [budynek Czartoryskich].

TZG Chełmno — Nr 495 9 50 40.000 B-119479

Łódź: J. Książek, Dobre Dobre Dobre Czartoryskich / Rocz. 1953-1-

32. Przebieg prac konserwatorskich

rok	Wyszczególnienie prac	Kos: tys.
6d 4 12	remont (połowa fundamentów) rytma	

33. Koszty
w tys. zł

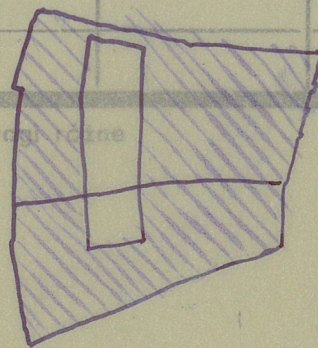
przewidywane

rzeczywiste

600

34. Inspekcje

35. Uwagi różne



gr. 11

36. Wypełnił dnia IX. 59 r.

Małachowski
Włoka

37. Sprawdził dnia 13 LIST. 1954

Miejski Konserwator Zabytków

Dr Józef Janiak

Pyłarska 15

W. B. Bierski 1966

Frank 1964

Szki
skal

31. Szkic sytuacyjny, plan schematyczny, uwagi opisowe, fotografia



murowany, dwustronny, wzniesiony na planie kwadratu o czterech słupach obejmujących dziedzińiec, z których dwa od str. południowej osłonięte na miejscu dawnych spich. Podpiwniczone. Przesuwać na skraj Muzeum Narodowego w Krakowie [budynek Czartoryskich].

TZG Chełmno — Nr 495 9 50 40.000 B-119479

Łódź: J. Książek, Długość budowy 1000 m / Rozm. 1000 m 1953-1-

32. Przebieg prac konserwatorskich

rok	Wyszczególnienie prac	Kosztys.
1912	remont (podłoga fundamenty)	

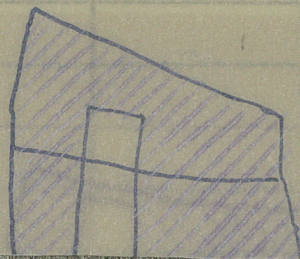
33. Koszty

w tys. zł

przewidywane

rzeczywiste

1912



34. Inspekcje

35. Uwagi różne

gr. 1

36. Wypełnił dnia IX. 59 r.

M. M. M. M.

W. K. A.

37. Sprawdził dnia 13 LIST. 1954

Miejski Konserwator Zabytków

Dr Józef Janiak

Sp. z. B. B. B. 1966

Frank 1964

Szkic rzutu budynku :

skala: . . . 1:400 . . .

(nawóz ul. w Janie 19)

