

Nr

A

B

C

D

E

F

G

H

I

J

K

L

M

N

O

P

R

S

T

U

V

W

X

Y

Z

1. Obiekt zabytkowy

Dom, ul. L. Solskiego 7

ob. Św. Tomasz

2. Miejscowość

KRAKÓW

3. Wiek

XVIII-XIX

4. Styl

Klas-

5. Kubatura m³

1100

6. Powierzchnia w m²

a) zabytkowa:

b) użytkowa: 150

20. Przynależność administracyjna

a) województwo

KRAKÓW

b) powiat

c) gmina

7. Materiał budowlany

przed zniszczeniem

po odbudowie

11. Ilość budynków

1

14. Grunty należące do zabytku:

ha

a) ściany

cegł

b) sklepienia

cegł.

c) stropy

drewn

d) więzania dachu

drewn

e) krycie dachu

papa

12. Ilość kondygnacji

3

13. Użytkowanie wnętrza według ilości:

a) izb mieszkalnych

6

b) nnych pomieszczeń

2

c) piwnic

59 m²

a) ogrody stylowe

b) sady i grunty uprawne

c) lasy

d) wody

e) inne

podw 25 m²

8. Wyposażenie architektoniczne

Obramienie drzwi kamienne z 1 poł. w. XIX. Kamieniarka obron z 2 poł. w. XVII. Drzwi drewn. klepkowe z 1 poł. w. XIX. Schody drewn. 1 poł. w. XIX.

15. Przeznaczenie pierwotne budynku

mieszkalne

16. Użytkowanie w latach ubiegłych

— || —

17. Użytkowanie obecne

— || —

18. Nadaje się do użycia na:

— || —

9. Autorzy i data budowy i przebudowy

Dom zapewne z w. XVII.
Fasada w stylu biedermeier.

Na pocz. w. XVIII zniszczony, w poł. w. XVIII odbudowany i podpiłkowany o jeden piętros. 1827 odnowienie fasady.

10. Udostępnienie

2 poł. w. XIX i pocz. XX w.

19. Data rodzaj i stopień zniszczeń i odbudowy

Data	OPIS	zniszcz- czenia o/o	odbu- dowa o/o
VIII. 1939 r.			
XI. 1939 r.			
XII. 1945 r.	zniszczony		
1964	unwiderow (zawieszony) typy		
1966	znowu jw.		

21. Stacja

nazwa stacji

odległość od stacji w km

a) kolejowa

b) autobusowa

22. Właściciel i jego adres

23. Użytkownik i jego adres

24. Inwestor i jego adres:

25. Rejestr zabytku nr

L.AK. 11-Ka-4-Kr-33

rok 22.V.1933

miejsce przechowywania

A-274/26.04.1966

26. Nazwa księgi hipotecznej

L4H

27. Numer

teczny

28. Akta

Miejski Konserwator Zabytków

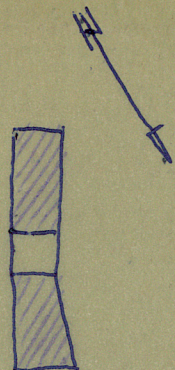
29. Fotografie

M.R.Z.

30. Inwentaryzacja pomiarowa

Dz. R. R. Archiwum Planów Dz. L. S. 248

31. Szkic sytuacyjny, plan schematyczny, uwagi opisowe, fotografia



Tomasz 7

murowany z cegły, z kamienia łamanego u partii
piwnic, potynkowany, na rzucie prostokąta. Dachu =
piśtony, dwustronny, częściowo podpiwniczony od
frontu. Piwnica sklepiona kolebkowo. Szczyt
prostokątny. Schody 1 poł. w. XIX, drewniane, jednobo-
kowe. Elewacja frontowa zapełniona ok. 1827,
trzyosiowa, obok portalu tabliczka z nr domu
i gminy z okresu wolnego miasta Kralowa.

32. Przebieg prac konserwatorskich

rok	Wyszczególnienie prac	Koszty tys.

33. Koszty
w tys. zł

przewidywane

rzeczywiste

	420	

34. Inspekcje

35. Uwagi różne

gr. II.

36. Wypełnił dnia X. 1959r.

B. S. Adriański
K. Kana

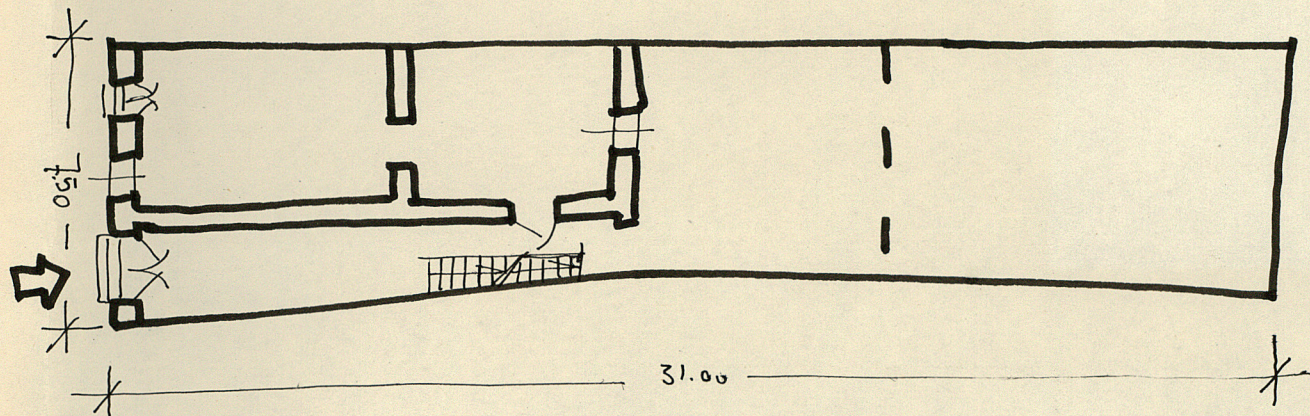
37. Sprawdził dnia 24 LIST. 1954

Miejski Konserwator Zabytków

Dr Józef Lepiarczyk

Spr. J. Frank 1964

skala: .. 1:200 ..



rys. 10 m