

Nr

A

B

C

D

E

F

G

H

I

J

K

L

M

N

O

P

R

S

T

U

V

W

X

Y

Z

1. Obiekt zabytkowy

Dom. ul. L. Solskiego 6 ob. Sc. Tomasz IV

2. Miejscowość

KRAKOW 14622

3. Wiek

XV  
XVII-XIX

4. Styl

barok

5. Kubatura m<sup>3</sup>

5700

6. Powierzchnia w m<sup>2</sup>

a) zabytkowa:

b) użytkowa:

610

20. Przynależność administracyjna

a) województwo

KRAKOW

b) powiat

—//—

c) gmina

—//—

7. Materiał budowlany

przed  
zniszczeniempo  
odbudowie

11. Ilość budynków

1

14. Grunty należące do zabytku:

ha

a) ściany

cegl.

12. Ilość kondygnacji

3

a) ogrody stylowe

b) sklepienia

cegl.

13. Użytkowanie wnętrza według ilości:

a) izb mieszkalnych

31

c) lasy

c) stropy

drewn.

b) innych pomieszczeń

2

d) wody

d) więzania dachu

drewn.

c) piwnic

200m<sup>2</sup>

e) inne

e) krycie dachu

blacha.

8. Wyposażenie architektoniczne

Fasada w stylu barokowym. Sien i lokal sklepowy na parterze sklepione kolebkowo z lunetami. Dawna rywna. Na parterze pomieszczenie malowane stropem.

15. Przeznaczenie pierwotne budynku

mieszkalne

16. Użytkowanie w latach ubiegłych

—//—

17. Użytkowanie obecne

—//—

18. Nadaje się do użycia na:

—//—

9. Autorzy i data budowy i przebudowy

19. Data, rodzaj i stopień zniszczeń i odbudowy

Data	O P I S	zniszczenia o/o	odbudowa o/o
VIII. 1939 r.			
XI. 1939 r.			
XII. 1945 r.			
1966	Stan uszkodzony		

25. Rejestr zabytku nr I. PK. 11-Ka-7-Kr-33

rok 22.V.1933

miejsce przechowywania

A-665

21.09.1984

26. Nazwa księgi hipotecznej

LKH

27. Numer  
eczny

28. Akta

Liejchi Konserwator Zabytków

29. Fotografie

L.K.Z.

30. Inwentaryzacja pomiarowa

Prof. R.M. Archiwum Planów Dz.I.L.s. 251

10. Udostępnienie

## 31. Szkic sytuacyjny, plan schematyczny, uwagi opisowe, fotografia



Wbudowany z cegły, w partii  
piwnic z kamienia łamanego,  
potynkowany. Na planie pro-  
stokąta. Pięćmetrowie jedno-piętro-  
my, II piętro nadbudowane  
1887. Łukład wnętrza trójkąt-  
ny. Podpiwniczony o piwni-  
cach sklepionych kolebkowo.  
Sieć przesłata sklepienia ko-  
lebkowo z łukami, sumiej-  
nena 1879, wydrzeńnię łoka-  
lnie sklepowego. W pomieszcze-

niach partoni sklepienia kolebkowe, kryzjone.  
Elewacja frontowa sterowana. Parter bonionany.  
Stolarka okien i pos. w. XIX.

Opis: prawdopodobnie w. XVII. Pięćmetrowie jednostrakto-  
na, II piętro nadbudowane 1887. Murowana  
z cegły, potynkowana, na runcie prostokąta równo-  
ległego do budynku frontowego, trójkątna, podpiw-  
niczona, piwnice murowane z cegły o układzie  
polskim, dwustronne.

## 32. Przebieg prac konserwatorskich

rok	Wyszczególnienie prac	Ko- tys

33. Koszty  
w tys. zł

przewidywane

rzeczywiste

1,710

## 34. Inspekcje



← STAN 1966.

36. Wypełnił dnia X. 1959

B. Słodniak  
Kłana

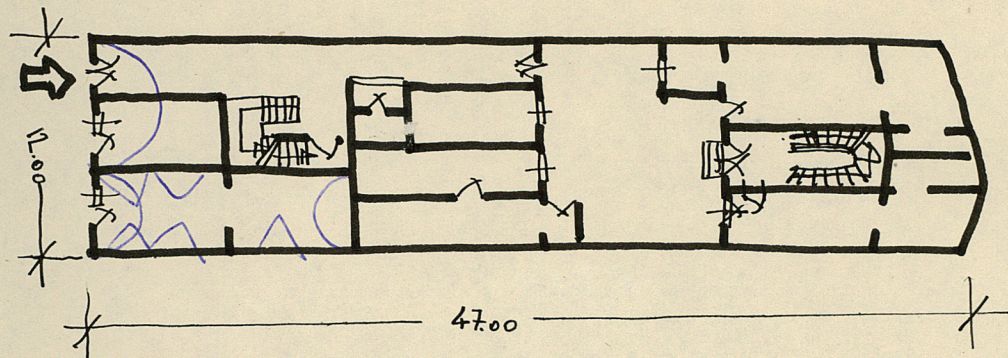
37. Sprawdził dnia 24 LIST. 1954

Miejski Konserwator Zabytków

Dr Józef Lepiarczyk

skala: . . . . .

1:400



rys. 11m