

Nr

A

B

C

D

E

F

G

H

I

J

K

L

M

N

O

P

R

S

T

U

V

W

X

Y

Z

1. Obiekt zabytkowy

Dom, ul. Szpitalna nr. 18, zw. "pod obrazem"

III

2. Miejscowość

KRAKÓW 14404

3. Wiek

XV-XIX

4. Styl

Klas.

5. Kubatura m³

7100

6. Powierzchnia w m²

a) zabytkowa: 430

b) użytkowa: 780

20. Przynależność administracyjna

a) województwo

KRAKÓW

b) powiat

"

c) gmina

"

7. Materiał budowlany

przed zniszczeniem

po odbudowie

11. Ilość budynków

1

14. Grunty należące do zabytku:

ha

a) ściany

kam.
cegl.

12. Ilość kondygnacji

3

a) ogrody stylowe

b) sklepienia

cegl.

13. Użytkowanie wnętrza według ilości:

b) sady i grunty uprawne

c) stropy

drewn.

a) izb mieszkalnych

18

c) lasy

d) więzania dachu

drewn.

b) innych pomieszczeń

11

d) wody

e) krycie dachu

blacha.

c) piwnic

430 m²

e) inne

podw.

150 m²

8. Wyposażenie architektoniczne

Portal kam. barokowy.

z w. XVII. Wapienisty portale

ostrotokowy kam. gotyckie

z w. XV.

Na fasadzie got. domu obraz Matki

Bożniej pocz. w. XIX. w. w. profilowanej ramie

15. Przeznaczenie pierwotne budynku

mieszkalne

16. Użytkowanie w latach ubiegłych

— I —

17. Użytkowanie obecne

— II —

18. Nadaje się do użycia na:

— I —

9. Autorzy i data budowy i przebudowy

Dom pierwotnie gotycki

Obecnie fasada z 1 poł.

w. XIX. Dwupiętrowy.

Dom powstał w w. XV/XVI z połączenia
dwu domów. 1749 opuszczały

10. Udostępnienie 1755 odnowienie.

1799 restauracja i okarpanie
fasad. gruntowny remont 1860

19. Data, rodzaj i stopień zniszczeń i odbudowy

Data	OPIS	znisz- czenia o/o	odbu- dowa o/o
VIII. 1939 r.			
XI. 1939 r.			
XII. 1945 r.	stan ruiny		
1964	restauracja i odnowienie materiał. i konstrukcyj. 60%		
1866	pr. Jędrzejewski		

25. Rejestr zabytku nr L.Ak.11-Ka-7-Kr-33

rok 22.V.1933

miejsce przechowywania

A-541 / 19.11.1968

26. Nazwa księgi hipotecznej

Lrth

27. Numer hipoteczny

28. Akta

Miejski Konserwator Zabytków

29. Fotografie

M.K.Z.

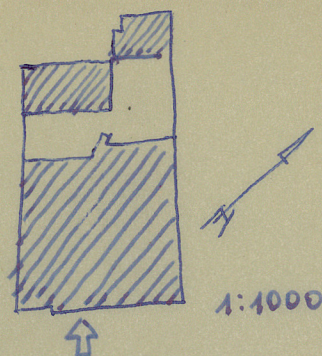
30. Inwentaryzacja pomiarowa

Prez. R. N. Archiwum Planów Ds. I. L.s. 385

PKZ Kraków 1860

Z Y X W V U T S

31. Szkic sytuacyjny, plan schematyczny, uwagi opisowe, fotografia



sejntalny 18

Zbudowany z cegły i kamienia łamanego, potynkowany, na planie kwadratu. Dwupiętrowy z podpiwniczeniem, pierwotnie sklepione kolebkowo 1860. Wkład murowany w prawej części domu w lewej trójkątny. Ściany sklepienia kolebkowo. W zejściu do piwnicy portal gotycki z w. XV/XVI kamienią, otynkowany. Schody drewniane jednobiegowe 1860, w miejsce dawnych kamiennych 1779. Na I piętrze pierwotnie sklepienie kolebkowo z łukami. Elewacja frontowa z kam. w. XIX nieukończona o ścianach oszlifowanych nie-regularnie, otynkowana do wys. I piętra. W wejściu do ściany portal w. XIX, kamienią. Okna w ~~podpiwniczeniu~~ prostokątnych obramieniach, zmniejszone gzymsami.

32. Przebieg prac konserwatorskich

rok	Wyszczególnienie prac	Koszt tys. zł

33. Koszty
w tys. zł

przewidywane

rzeczywiste

1,750

34. Inspekcje

35. Uwagi różne

gr. III

36. Wypełnił dnia IX.59

Małachuk
Khara

37. Sprawdził dnia 20 LUT. 1964

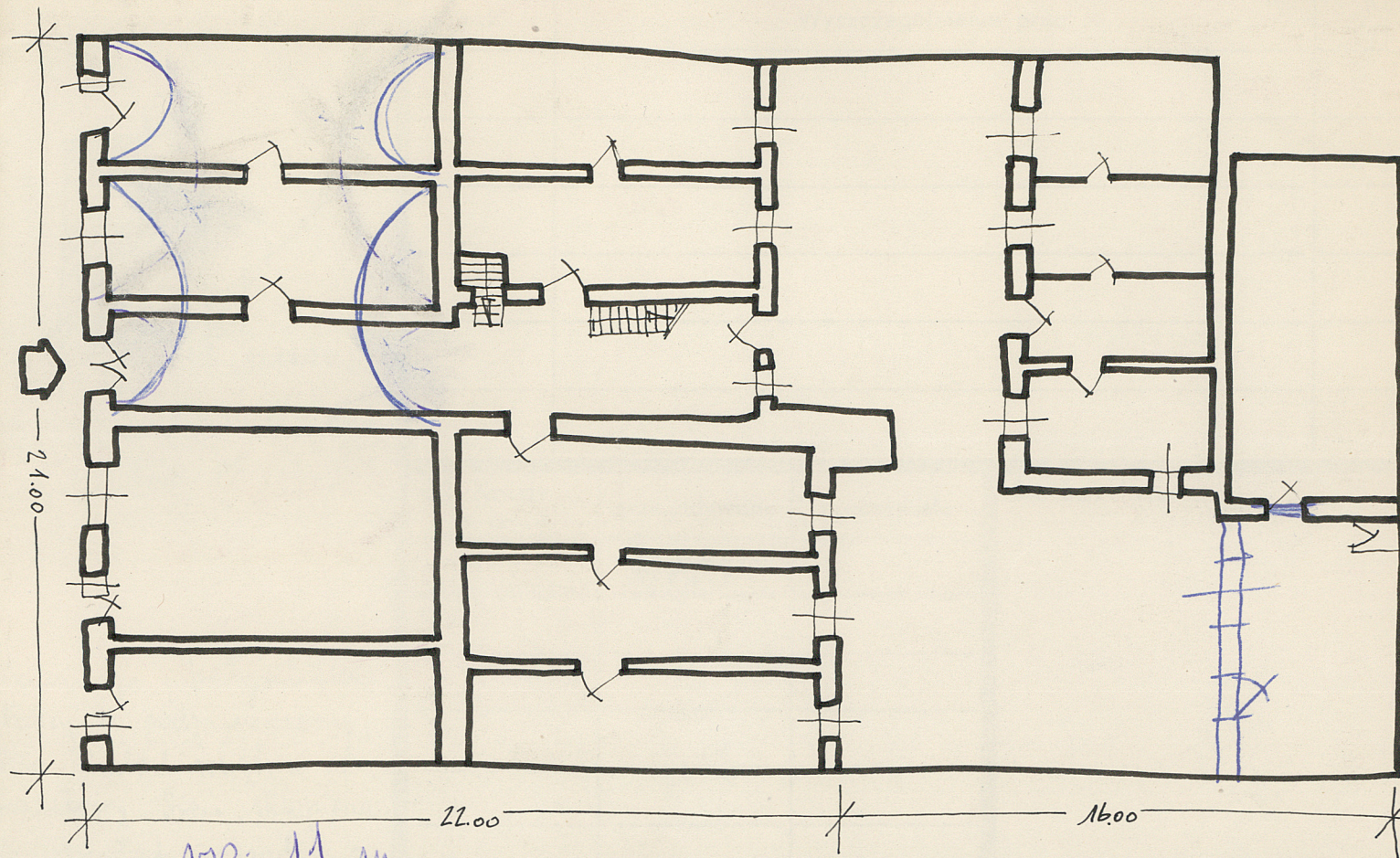
Miejski Konserwator Zabytków

Dr Józef Lepiarczyk

Prof. J. Frank 1964

Apr. 25. 1966

31. Szkic sytuacyjny, plan schematyczny, uv



Zbudowany z cegły i kamienia
my, na planie kwadratu. Dwie
piwnice sklepione kolebkowo
prawy części domu w lewej trzy
kolebkowo. W zejściu do piwnic

rys. 11 m

w. XV/XVI kamienicy, ostrołukowy. Schody drewniane
jednobiegowe 1860, w miejscu dawnych kamien-
nic 1779. Na I piśmie powierzchnie sklepione
kolebkowo z łukami. Elewacja frontowa z kon.
w. XIX nieistniejąca o ścianach oszkieblonych nie-
regularnie, ośkarpowana do rys. I pióra. W wejściu

TZG Chełmno — Nr 495 9, 50 40.000 B-119479

do kien portal w. XIX, kamienicy. Okna w ~~oknach~~
protokółnych obramieniach, zmniejszone gzymsami.

35. Uwagi różne

gr. III

36. Wypełnił dnia 18.59

Małachuk
Kława

37. Sprawdził dnia 20 LUTY 1954

Miejski Konserwator Zabytków

Perin

Dr Józef Lepiarczyk

Apr 7 Frank 1904

Apr. 25 1866