

1. Obiekt

K A M I E N I C A

2. Czas powstania

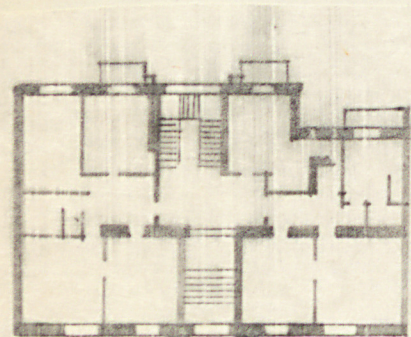
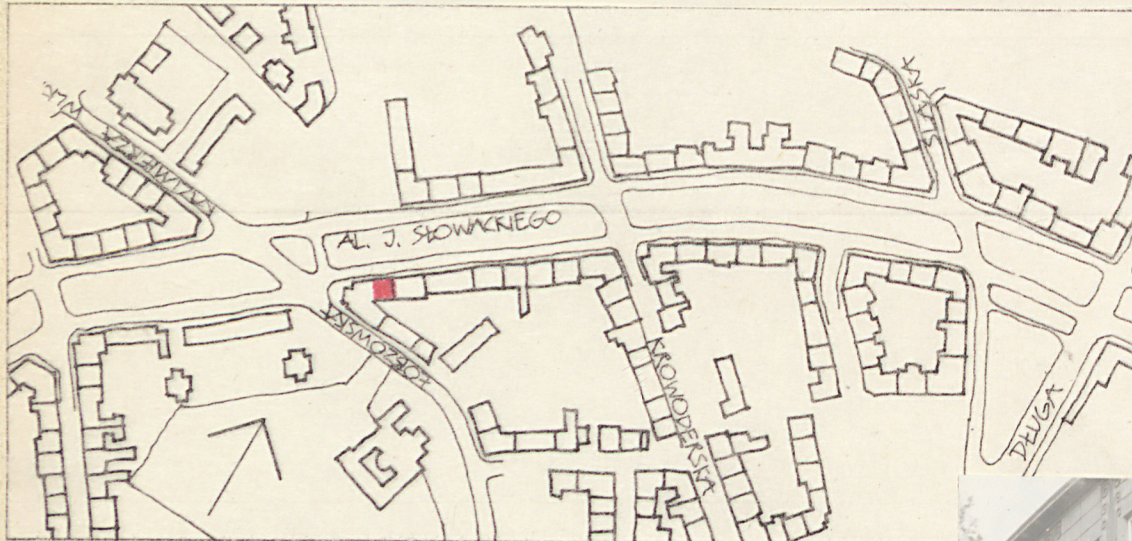
1936

3. Miejscowość

K R A K Ó W

14242

11. Zdjęcia, plan sytuacyjny, rzuty



Al. Słowackiego 15a.



4. Adres

Krakow Al. Słowackiego 15 a

nr hipoteczny .....

5. Przynależność administracyjna

województwo miejskie krakowskie

gmina dz. Śródmieście

6. Poprzednie nazwy miejscowości

7. Przynależność administracyjna  
przed 1.VI.1975

województwo Kraków

powiat .....

8. Właściciel i jego adres

Przedsiębiorstwo Gospodarki  
Komunalnej Śródmieście  
ul. Dietla 64

9. Użytkownik i jego adres

10. Rejestr zabytków

Nr..... data .....

autor zdjęć  
data wykonania  
miejsce przechowywania negatywów

P. Pencakowski 10.10.84



12. Autorzy, historia obiektu, określenia stylu.

W 1936 r. podpisano plany na budowę pięciopiętrowego domu mieszkalnego dla Zakładów Przemysłowych Biechanów SA. Plany podpisał inż. Nebenzahl.

13. Opis (sytuacja, materiał i konstrukcja, rzut, bryła, elewacje, dach, wnętrze wyposażenie, instalacje)

Kamienica usytuowana przy pd. pierzei Al. Szowackiego, przy drugiej obwodnicy, biegnącej wzdłuż dawnych umocnień twierdzy Kraków. Zbudowana z cegły, tynkowana o stropach ognioodpornych. Dach kryty blachą. Stolarka drewniana z użyciem prętów i krat metalowych.

Założona na planie prostokąta, szesciokondygnacyjna, trójk-traktowa, podpiwniczona. Elewacja frontowa pięcioosiowa, podobnie jak załamana elewacja od podwórza. W osi centralnej parteru - od frontu sień ze schodami wiodącymi na podest i przez wahadkowe drzwi wewnętrzne do hallu w trakcie środkowym. W trakcie tylnym prostokątna klatka schodowa o schodach trójbiegowych, z windą w duszy schodów. W hallu parteru wejścia do mieszkań: trzypokojowego, dwupokojowego oraz dozorcówki. Na piętrach trzy- i czteropokojowe z kuchnią, przedpokojem, sanitariatami. Elewacja frontowa rozwiązana dekoracyjnie z parterem ruskim, wyodrębnionym jako cokół oraz piętrami szóstym - jako fryz. W osi środkowej parteru boniowana brama, zamknięta łukiem pełnym z zaznaczonym kluczem. Fryz w formie stylizowanych roślin między oknami najwyższej kondygnacji. W trzeciej, czwartej i piątej kondygnacji - balkony o balustradach z giętych prętów metalowych, w drugiej i czwartej osi. W elewacji tylnej odpowiadają im balkony kuchenne.

Drzwi wejściowe przeszklone, dwuskrzydłowe, czterokwaterowe z przeszklonym dwukwaterowym, półkolistym podłuczem, zaopatrzone w dekoracyjne kraty z prętów wygiętych w płecionkę z powtarzającym się motywem osiemki. Posadzka i ściany sieni oraz posadzka hallu a także schody pokryte różnowalorowym lastrico. Wewnętrzne drzwi do hallu dwuskrzydłowe, wahadkowe, ośmiokwaterowe, przeszklone, z esownicowymi uchwytyami z rury mosiężnej. Sufit sieni ujęty w profilowaną ramę stiukową. Na ścianach lizeny z dekoracją ornamentálną. W hallu i sieni parteru kute, ozdobne lampy. Kamienica wyposażona w instalację elektr. gazową, wod-kan. i c.o. (wprowadzona później), windę w siatkowej osłonie.



14. Kubatura	15. Powierzchnia użytkowa	16. Przeznaczenie pierwotne mieszkalne	17. Użytkowanie obecne mieszkalne
18. Prace budowlane i konserwatorskie, ich przebieg i dokumentacja		19. Stan zachowania (fundamenty, ściany zewnętrzne, ściany wewnętrzne, sklepienia, stropy, konstrukcje dachowe, pokrycie dachu, wyposażenie i instalacje)  Stan zachowania ścian zewnętrznych i wewnętrznych, konstrukcji stropu, dachu i detalu architektonicznego dobry.	
20. Najpilniejsze postulaty konserwatorskie			



21. Akta archiwalne (rodzaj akt, numer i miejsce przechowywania)

Archiwum Państwowe w Krakowie ABM sygn. Al. Słowackiego 15 a dz. IV.

22. Bibliografia

23. Źródła ikonograficzne i fotografie (rodzaj, miejsce przechowywania, sygnatury)

24. Uwagi różne

25 Wypełnił  
mgr P. Pencakowski  
fot. P. Pencakowski  
rys. P. Pencakowski

26. Sprawdził



1. Miejscowość

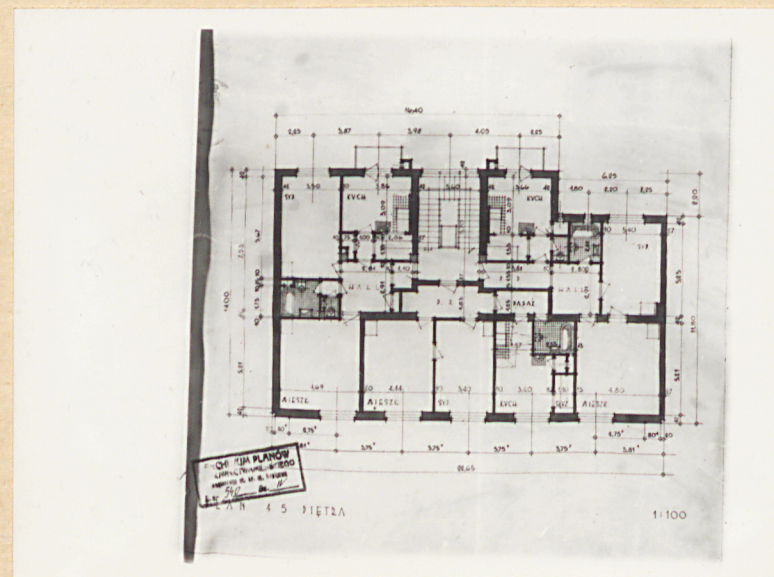
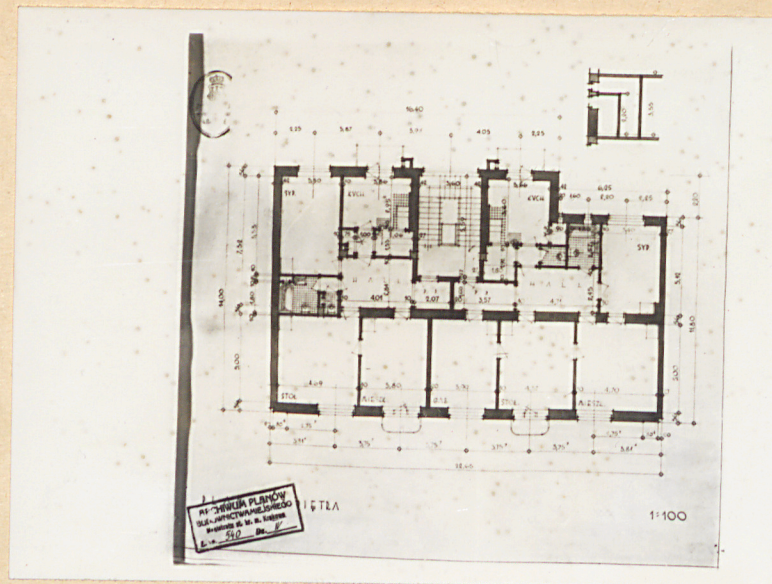
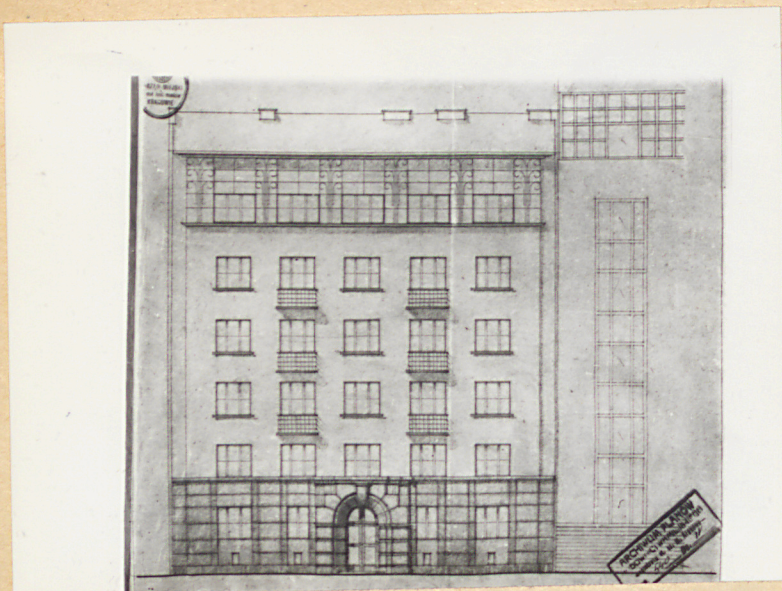
2. Obiekt (nazwa jak w karcie)

3. Zawartość wkładki (nazwa obiektu lub materiału uzupełniającego)

KRAKÓW

kamienica, Słowa-ckiego 15a

materiały fotograficzne



Wkładkę założył: P. Penczkowski, 10.12.1984  
(imię, nazwisko, data)

Miejsce przechowywania negatywów: U.M. Kraków

Wzór ODZ 1978 r.



