

1. Obiekt 1533/2

OFICyna TYLNA

w zespole domu mieszkalnego Kamienica "Pod Krukami"

2. Czas powstania

2 poł. XIV w.

- 1 poł. XV w.,

XVI w., XVIII w., po 1872 r., po 1908 r.

3. Miejscowość

KRAKÓW

4. Adres

Rynek Gł. 25

nr hipoteczny 14

5. Przynależność administracyjna

Dz. Śródmieście

województwo

gmina

6. Poprzednie nazwy miejscowości

Dz. Stare Miasto

7. Przynależność administracyjna
przed 1. VI. 1975 r.

województwo

powiat

8. Właściciel i jego adres

Skarb Państwa

9. Użytkownik i jego adres

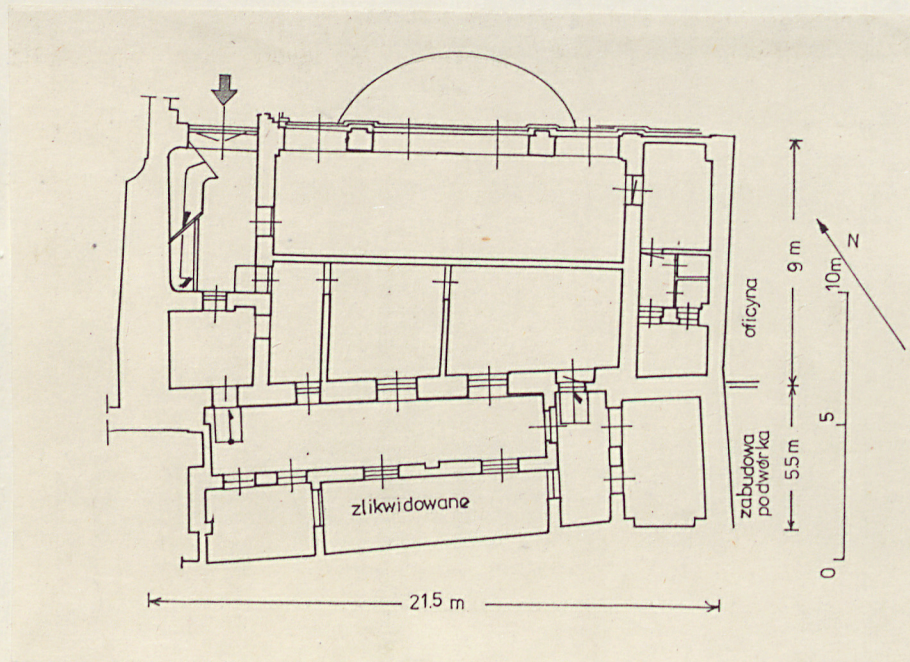
biura, organizacje estradowe

10. Rejestr zabytków

Nr A-160

data

1966 r.



autor zdjęć Kazimierz Maciąg

data wykonania

IV 1990 r.

miejsce przechowywania negatywów Prac. Fot. PPPKZ O/Kraków

12. Autorzy, historia obiektu, określenia stylu.

Budynek powstał z połączenia d. oficyn tylnych na parceli wsch. i zach.

Parcela wsch. Oficyna wzniesiona w końcu średniowiecza; pierwotnie zapewne jednopiętrowa. Przed poł. XVIII w. przebudowana. Zmiany średniowieczne i nowożytne bliżej nieznane.

Parcela zach. Oficynę wzniesiono jako budynek murowany w 2 poł. XIV lub w 1 poł. XV w.; miała wówczas dwie kondygnacje, oświetlona była od pn. i pd. (od strony wykupionej części parceli pd. sąsiada). W XVI w. nadbudowana o II p. W XVIII w. połączona z budynkiem frontowym galerią przy wsch. murze granicznym.

Po 1872 r. obydwie oficyny połączono i przebudowano (w pracach brał udział Tomasz Pryliński).

Ostatnia akcja budowlana, przeprowadzona po 1908 r., zmieniła budynek gruntownie, z tego czasu pochodzi II i III p., dach, układ wnętrza, stropy, klatka schodowa oraz wyposażenie; z reliktywów pierwotnych oficyn wymienić należy mury piwnic i częściowo parteru oraz mały fragment murów pięter.

13. Opis (sytuacja, materiał i konstrukcja, rzut, bryła, elewacje, dach, wnętrza, wyposażenie, instalacje)

Sytuacja. Budynek położony w pd. części działki, między dwoma podwórkami (podwórką własnej posesji i podwórką posesji przy Rynku Gł. 26/ul. Wiślniej 2); styka się z tylną częścią zabudowy posesji zach. sąsiada i z oficyną domu przy Rynku Gł. 24.

Materiał, konstrukcja, technika. W ścianach obwodowych piwnic znaczne partie kamienne i ceglane będące pozostałościami pierwotnych oficyn; kondygnacje wyższe mają mniejszy procent reliktywów. W całym budynku przewaga wątków z pocz. XX w. (cegła). Wszystkie pomieszczenia nakryte stropami żelbetowymi; na I i II p. konstrukcja stropów odsłonięta (naśladuje stropy drewniane). Ściany i przekrycia otynkowane. Dach kryty blachą. W piwnicach posadzki z płyt ceramicznych koloru brązowego. W pomieszczeniach wyższych kondygnacji parkiety (z wyjątkiem pomieszczeń sanitarnych, gdzie posadzki ceramiczne). Schody trójbiegowe, żelbetowe, wspornikowe, o stopniach lastrykowych. Drzwi i okna ościeżnicowe. Drzwi w większości jednoskrzydłowe, płycinowe. Okna podwójne, sześcioskrzydłowe.

Rzut. Podział na dwie, pierwotnie niezależne oficyny prawie całkowicie zatarte. Budynek na rzucie trapezu, zbliżony do prostokąta, dwutraktowy, z korytarzem pośrodku, wydzielonym ścianką niekonstrukcyjną, biegnącą po dłuższej osi, do klatki schodowej, umieszczonej w narożniku pn.-zach.

Bryła. Budynek trzypiętrowy, podpiwniczony. Nakryty dachem dwuspadowym (kalenicowym), o małym spadku.

Elewacje. Elewacja od strony podwórka trójkondygnacyjna (do wysokości I p. stanowi ścianę sali widowiskowej), siedmioosiowa. Układ osi regularny, z wyjątkiem części wsch., gdzie znajdują się wąskie okna pomieszczeń sanitarnych. Elewacja bezstylowa, pozbawiona podziałów architektonicznych, zamknięta gzymsem. Trzecie piętro rozwiązane w formie mansardy, z polami pomiędzy lukarnami pokrytymi blachą. Stolarka nowa, na wzór starej.

Elewacja od strony posesji przy Rynku Gł. 26/ul. Wiślniej 2 ślepa, wsparta masywną szkarpą z XVIII w., zakończoną na wysokości II p. gzymsem.

Wnętrza i wyposażenie. Budynek o skromnym wyposażeniu i dekoracji, z nielicznymi reliktywami d. substancji budowlanej. W piwnicach, w ścianach obwodowych zachowane znaczne partie starszych murów (XV-XVIII w.) a we wsch. części jedna komora d. oficyny wsch. Podziały wewnętrzne przeprowadzone przy pomocy ścian ceglanych z odcinkowymi arkadami.

Parter i wyższe kondygnacje nie wykazują śladu dawniejszych układów; w ścianach do II p. zachowane fragmentarycznie starsze wątki ceglane (XV-XVIII w.). Parter stanowi zaplecze sali widowiskowej; w pn. części urządzona jest scena, otwierająca się szerokim prostokątnym otworem do sali.

| | | | |
|------------------------------------------------------------------------------------------------------------------------------------------------------------------------------------------------------------------------------------------------------------------|---------------------------|---------------------------------------------------------------------------------------------------------------------------------------------------------------------------------------------------------------------------------|-------------------------------------------------------------------------------------------|
| 14. Kubatura | 15. Powierzchnia użytkowa | 16. Przeznaczenie pierwotne gospodarczo-mieszkalne (XIV w. - 1 poł. XIX w. oficyna 2 poł. XIX w., XX w. zaplecze | 17. Użytkowanie obecne usługowe (parter zaplecze sali widowiskowej piętra biura) |
| 18. Prace budowlane i konserwatorskie, ich przebieg i dokumentacja 1978-1990 remont generalny: wzmocnienie konstrukcji, zmiana układu wnętrza (budowa nowych ścian, wyburzenie części innych), konserwacja elementów zabytkowych, wymiana instalacji | | 19. Stan zachowania (fundamenty, ściany zewnętrzne, ściany wewnętrzne, sklepienia, stropy konstrukcje dachowe, pokrycie dachu, wyposażenie i instalacje) Stan techniczny bez zastrzeżeń. Budynek po remoncie generalnym. | |
| 20. Najpilniejsze postulaty konserwatorskie Utrzymać stan obecny. | | | |

21. Akta archiwalne (rodzaj akt, numer i miejsce przechowywania)

P. karta zbiorcza

22. Bibliografia

P. karta zbiorcza

23. Źródła ikonograficzne i fotografie (rodzaj, miejsce przechowywania, sygnatury)

P. karta zbiorcza

24. Uwagi różne

25. Wypełnił

Waldemar Komorowski

Imię i nazwisko

data

XI 1990 r.

26. Sprawdził

Imię i nazwisko

data

27. Załączniki