

1. Obiekt

K A M I E N I C A

2. Czas powstania

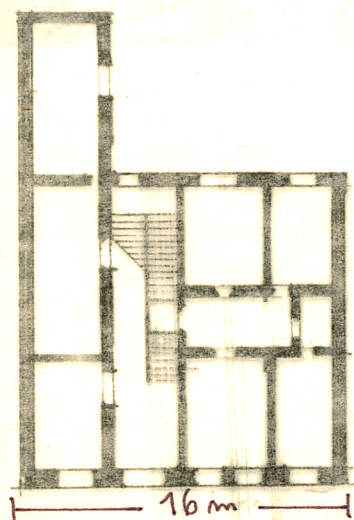
1912

3. Miejscowość

K R A K Ó W

13900

11. Zdjęcia, plan sytuacyjny, rzuty



Al. Mickiewicza 41



4. Adres

Kraków, Al. Mickiewicza 41

nr hipoteczny

5. Przynależność administracyjna

województwo miejskie krakowskie

gmina dz. Śródmieście

6. Poprzednie nazwy miejscowości

7. Przynależność administracyjna
przed 1.VI.1975

województwo Kraków

powiat

8. Właściciel i jego adres

Przedsiębiorstwo Gospodarki
Mieszkaniowej, Śródmieście,
ul. Dietla 64

9. Użytkownik i jego adres

j.w.

10. Rejestr zabytków

Nr..... data

autor zdjęć
data wykonania
miejsce przechowywania negatywów

P.Pencakowski, 10.10.1984

U.M. Kraków

12. Autorzy, historia obiektu, określenia stylu.

Budynek powstał w r. 1912. Projektant i budowniczy nieznany. Właściciel - Honorata Mołęcka.

Eklektyczny.

13. Opis (sytuacja, materiał i konstrukcja, rzut, bryła, elewacje, dach, wnętrze wyposażenie, instalacje)

Kamienica usytuowana we wsch. pierzei Al. Mickiewicza, przy drugiej obwodnicy, biegnącej wzdłuż dawnych umocnień twierdzy Kraków. W zabudowie zwartej. Zbudowana z cegły, tynkowana. Dach o konstrukcji drewnianej, kryty blachą, stropy ogniotrwałe. Stolarka drewniana. Balustrada balkonu i krata metalowa. Wzniesiona na planie prostokąta z ryzalitem w elewacji tylnej i dobudowana, oficyna. Trzytraktowa, trzykondygnacyjna, podpiwniczona. Elewacja frontowa pięcioosiowa. W osi drugiej od pn. drzwi wejściowe i sień sklepiona kolebkowo o łuku odcinkowym, w sieni szerokie schody na podest. W pierwszej osi, w trakcie środkowym czworoboczna klatka schodowa o schodach czterobiegowych, doświetlona z góry świetlikiem w dachu. Parter rozwiązany jako cokół, zwieńczony gzymsem na profilowanych konsolach. We wszystkich kondygnacjach okna prostokątne, na parterze w obramieniach z szerokiej opaski tynkowej, na pierwszym piętrze zwieńczone gzymsem profilowanym. W trzeciej osi balkon dekorowany ornamentalnie (przestylizowane secesyjne rośliny). Nad portalem wejściowym świetlik. Budynek wieńczy gzyms, podpierany przez modernistyczne pilastry wydzielające skrajne osie. Narożniki budynku zaakcentowane lizenami. Pod dachem prostokątne, poziome okienka strychu. Elewacja tylna trzyosiowa z ryzalitem i oficyna, dobudowana, pod kątem prostym wzdłuż pn. granicy działki. Drzwi wejściowe drewniane, dwuskrzydłowe, płycinowe. Drzwi z sieni do klatki schodowej dwuskrzydłowe, przeszklone. Schody w sieni kamienne, w klatce schodowej drewniane, balustrada z toczonych balasek i poręczą drewnianą. W mieszkaniach parkiet i piece kaflowe. Kamienica wyposażona w instalacje: elektr., wod-kan i gazowa.

14. Kubatura	15. Powierzchnia użytkowa	16. Przeznaczenie pierwotne mieszkalne	17. Użytkowanie obecne mieszkalne
18. Prace budowlane i konserwatorskie, ich przebieg i dokumentacja		19. Stan zachowania (fundamenty, ściany zewnętrzne, ściany wewnętrzne, sklepienia, stropy, konstrukcje dachowe, pokrycie dachu, wyposażenie i instalacje) Stan zachowania konstrukcji ścian i dachu w zasadzie dobry. Zniszczony częściowo detal arch.	
20. Najpilniejsze postulaty konserwatorskie			

21. Akta archiwalne (rodzaj akt, numer i miejsce przechowywania)

ABM
Archiwum Państwowe w Krakowie ^{ABM}syg. Al. Mickiewicza 41
dz. IV

22. Bibliografia

23. Źródła ikonograficzne i fotografie (rodzaj, miejsce przechowywania, sygnatury)

24. Uwagi różne

25 Wypełnił

mgr P. Pencakowski
fot. P. Pencakowski
rys. P. Pencakowski.

26. Sprawdził

1. Miejscowość

KRAKÓW

2. Obiekt (nazwa jak w karcie)

kamienica, Mickiewicza 41

3. Zawartość wkładki (nazwa obiektu lub materiału uzupełniającego)

materiały fotograficzne



Wkładkę założył: P. Pencakowski, 10.12.1984
(imię, nazwisko, data)

Miejsce przechowywania negatywów: U. M. Kraków

jed. W.A. Olsztyn z. 135/S
OZGraf. Z.P. Ostróda z. 676 n. 40 000

Wzór ODZ 1978 r.