

13707

1. Obiekt

K A M I E N I C A

2. Czas powstania

1921-26-31 r

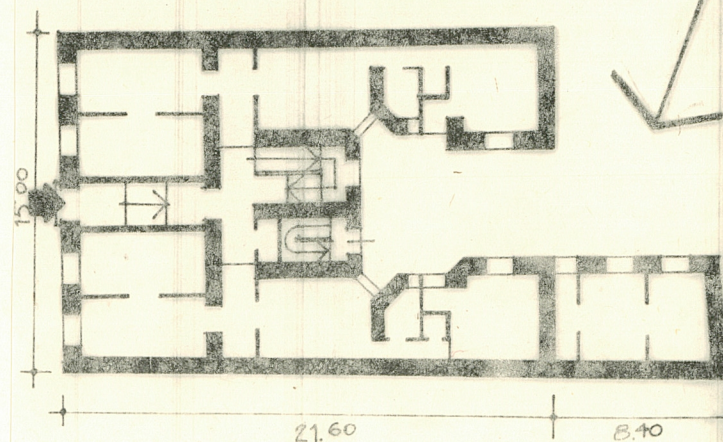
3. Miejscowość

K R A K Ó W

11. Zdjęcia, plan sytuacyjny, rzuty



AL. KRASIŃSKIEGO 6.



4. Adres Kraków

Al. Krasińskiego 6

nr hipoteczny

5. Przynależność administracyjna

województwo miejskie krakowskie

gmina dz. Krowodrza

6. Poprzednie nazwy miejscowości

7. Przynależność administracyjna
przed 1.VI.1975

województwo Kraków

powiat

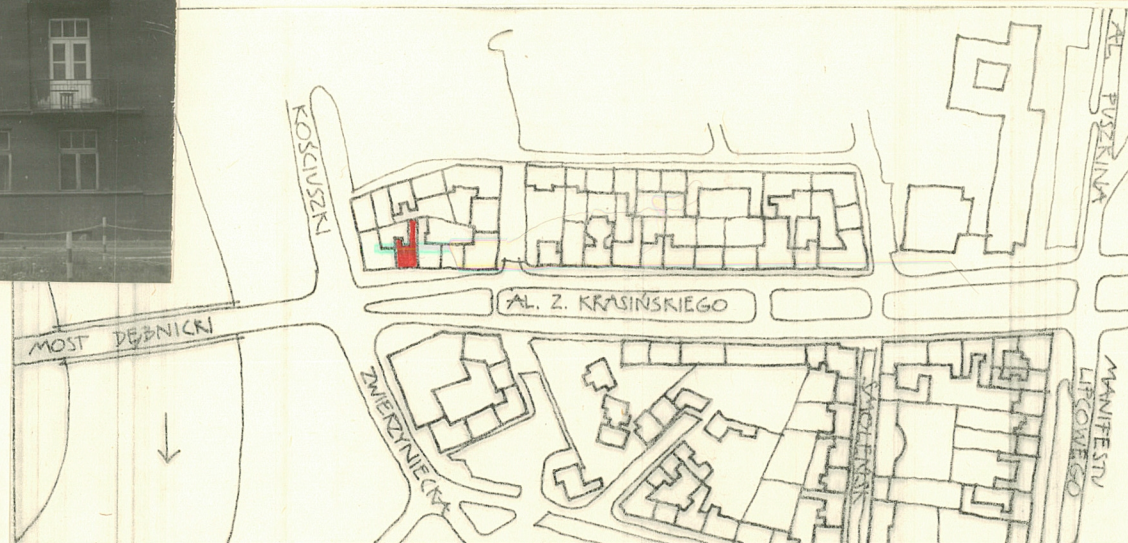
8. 

9. Użytkownik i jego adres

j.w.

10. Rejestr zabytków

Nr..... data



autor zdjęć P. Pencakowski
data wykonania X 1983
miejsce przechowywania negatywów U.M. Kraków

12. Autorzy, historia obiektu, określenia stylu.

Plany na budowę czteropiętrowego domu zatwierdzono dnia 17 XII 1921. Parcela należała do gruntów Półwsia Zwierzynieckiego. Właścicielami byli Franciszek i Wanda Kalicińscy. Budowniczym był Tomasz Bujas - koncesjonowany majster murarski/ul.Kochanowskiego 21/. W dniu 9 I 1926 ostatecznie zatwierdzono plany i rozpoczęto budowę. W 1931 roku architekt - budowniczy Stanisław Kręgoszański zaprojektował nadbudowę piątego piętra. W 1933 roku zatwierdzono plan zmiany fasady.

13. Opis (sytuacja, materiał i konstrukcja, rzut, bryła, elewacje, dach, wnętrze wyposażenie, instalacje)

Kamienica wzniesiona we wschodniej pierzei II obwodnicy, biegnącej wzdłuż dawnej linii fortów twierdzy Kraków. Zbudowana na prostokątnej parceli, na rzucie prostokąta z dwoma niższymi różnej długości oficynami, flankującymi podwórze. Murowana z cegły, tynkowana wewnątrz i na zewnątrz. Wiązanie dachowe drewniane. Założona na planie prostokąta, dwutraktowa z wąskimi jednotraktowymi oficynami wzdłuż granicy działki. Na osi budynku sień, schody wiodące na podest i dwie sąsiadujące ze sobą klatki schodowe. Klatka schodowa frontowa o schodach dwubiegowych z podestami, tylna klatka schodowa bez podestów. Po obu stronach traktu komunikacyjnego obszerne apartamenty składające się z pary pokoi od frontu oraz jednego pokoju i kuchni od podwórza, w oficynach. W końcu dłuższej, pn. oficyny osobne małe mieszkania i garsoniery. Komunikacja w oficynach - przez ganki. Kamienica sześciokondygnacyjna, dach dwuspadowy, spłaszczony, pokryty blachą. Elewacja frontowa od Al.Krasińskiego czteroosiowa. W parterze między drugą a trzecią osią portal wejściowy. Nad parterem gzyms. Między drugim a piątym piętrzem elewacja podzielona kolosalnymi lizenami, między którymi okna. Nad piątą kondygnacją gzyms koronujący oddzielający nadbudowaną szóstą kondygnację. W osiach zewnętrznych w pierwszym, drugim i trzecim piętrze balkony z metalowymi balustradami. Elewacje oficyn - pd - czteroosiowa, pn. sześciosiowa. W pokojach piece kaflowe, na podłodze parkiet. W sieni posadzka, schody i ściany do wys. ok. 170 cm. pokryte okładziną lastrico. Wewnątrz sieni drzwi wahadłowe, przeszklone. Portal zewnętrzny prostokątny, profilowany z prostokątną płyciną nad drzwiami. W niej płaskorzeźbione tondo: Madonna z Dzieciątkiem. Drzwi zewnętrzne dwuskrzydłowe, przeszklone. Kamienica wyposażona w instalację elektryczną, gazową i wod-kan.

14. Kubatura ok.9000m ³	15. Powierzchnia użytkowa ok.465 m ²	16. Przeznaczenie pierwotne mieszkalne	17. Użytkowanie obecne mieszkalne
18. Prace budowlane i konserwatorskie, ich przebieg i dokumentacja 1931 r - nadbudowa piątego piętra, 1933 r - zmiana fasady		19. Stan zachowania (fundamenty, ściany zewnętrzne, ściany wewnętrzne, sklepienia, stropy, konstrukcje dachowe, pokrycie dachu, wyposażenie i instalacje) Stan zachowania ścian zewnętrznych i wewnętrznych, stropów, konstrukcji i pokrycia dachu dobry.	
20. Najpilniejsze postulaty konserwatorskie			

21. Akta archiwalne (rodzaj akt, numer i miejsce przechowywania)

Archiwum Państwowe w Krakowie
ABM, sygn. al. Krasieńskiego 6

22. Bibliografia

23. Źródła ikonograficzne i fotografie (rodzaj, miejsce przechowywania, sygnatury)

24. Uwagi różne

25. Wypełnił XI 1983
mgr E. Pencakowska
foto P. Pencakowski
rys. J. Pencakowski

26. Sprawdził

1. Miejscowość

KRAKÓW

2. Obiekt /nazwa jak w karcie/

KAMIENICA, KRASIŃSKIEGO 6

3. Zawartość wkładki /nazwa obiektu lub materiału uzupełniającego/

materiały fotograficzne



Wkładkę założyła: Ewa Pencakowska .. XI .. 1983 ..
/imię, nazwisko, data/

Miejsce przechowywania negatywów: V.M. KRAKÓW ..

33118

