

1. Obiekt

K A M I E N I C A

2. Czas powstania

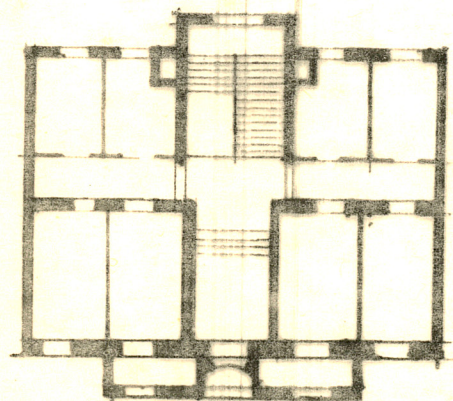
ok. 1920

3. Miejscowość

K R A K Ó W

13894

11. Zdjęcia, plan sytuacyjny, rzuty



Al. Mickiewicza 15

autor zdjęć
data wykonania
miejsce przechowywania negatywów P. Pencakowski 11.11.1984 U.M. Kraków

4. Adres

Kraków Al. Mickiewicza 15

nr hipoteczny

5. Przynależność administracyjna

województwo miejskie krakowskie

gmina dz. Śródmieście

6. Poprzednie nazwy miejscowości

7. Przynależność administracyjna
przed 1.VI.1975

województwo Kraków

powiat

8. Właściciel i jego adres

Uniwersytet Jagielloński

9. Użytkownik i jego adres

J.W.
Adm. Sekcja Administracji Bu-
dynków Mieszkalnych UJ. Ul.
Straszewskiego 22.

10. Rejestr zabytków

Nr data



12. Autorzy, historia obiektu, określenia stylu.

Kamienica powstała zapewne ok. r. 1920 prawdopodobnie z projektu, podobnie jak sąsiednia kamienica nr 13, przez prof. Artura Romanowskiego.

Eklektyczna.

13. Opis (sytuacja, materiał i konstrukcja, rzut, bryła, elewacje, dach, wnętrze wyposażenie, instalacje)

Kamienica usytuowana we wsch. pierzei Al. Mickiewicza przy drugiej obwodnicy, biegnącej wzdłuż dawnych umocnień twierdzy Kraków. W zabudowie zwartej. Zbudowana z cegły, tynkowana o stropach ogniotrwałych, dach kryty dachówką ceramiczną, stolarka drewniana, elementy dekoracyjne ze stiuku i sztucznego kamienia oraz kraty i balustrady metalowe. Wzniesiona na planie prostokąta z ryzalitami od frontu i od tyłu, zaprojektowana w zasadzie w oparciu o symetrię osiową. Trzytraktowa, czterokondygnacyjna, podpiwniczona. Trakt komunikacyjny w osi środkowej; od frontu w parterze sień ze schodami wiodącymi na podest i wyjściem na przestrzał na podwórze. W trakcie tylnym klatka schodowa częściowo w ryzalicie. Schody dwubiegowe z podestami z których drzwi do mieszkań dwu- i trzypokojowych. Elewacja frontowa od Al. Mickiewicza pięcioosiowa. Parter rozwiązany jako cokół. W centrum elewacji trójosiowy, płaski ryzalit, zwieńczony trójkątnym przyczółkiem, opadającym na głowice pilastrów wielkiego porządku. Otwór wejściowy flankowany parami pilastrów, między którymi dekoracyjne nadproże ze świetlikiem okrągłym, w którym okno czterodzielne. Nadproże dekorowane głowicami baraniego, ze spiralnie zwiniętymi rogami oraz dwoma rogami obfitości z których wysypują się owoce. Głowice pilastrów i gzymsy przyczółka dekorowane z motywem woli oczek. Nad oknami ryzalitu na I i II piętrze dekoracje w postaci stylizowanych lilii heraldycznych. Elewacja boczna podzielona pilastrami, elewacja tylna symetryczna; po bokach ryzalitu schodowego balkoniki. Okna od frontu, w parterze zamknięte półkolem, od tyłu, w ryzalicie schodowym weneckie; pozostałe prostokątne, dwudzielne z wywietrznikami. Drzwi wejściowe drewniane dwuskrzydłowe z płycinami, górą przeszklone, z opartrzonymi w kute kraty. Sień podzielona pilastrami, między którymi płyciny; nad pilastrami panneau z przestylizowanymi roślinami. Schody o stopniach z lastrico, balustrada z prętów metalowych, poręcz drewniana. Stolarka: drzwi wewnętrzne płycinowe z szeroką framugą, lakierowane. W mieszkaniach parkiet i piec. Kamienica wyposażona w instalacje: elektryczną, gazową, wod-kan.

| | | | |
|--|---------------------------|---|--|
| 14. Kubatura | 15. Powierzchnia użytkowa | 16. Przeznaczenie pierwotne mieszkalne | 17. Użytkowanie obecne mieszkalne |
| 18. Prace budowlane i konserwatorskie, ich przebieg i dokumentacja | | 19. Stan zachowania (fundamenty, ściany zewnętrzne, ściany wewnętrzne, sklepienia, stropy, konstrukcje dachowe, pokrycie dachu, wyposażenie i instalacje) Stan zachowania konstrukcji ścian i dachu dobry. Ubytki tynku. | |
| 20. Najpilniejsze postulaty konserwatorskie | | | |

21. Akta archiwalne (rodzaj akt, numer i miejsce przechowywania)

Danych archiwalnych brak.

22. Bibliografia

23. Źródła ikonograficzne i fotografie (rodzaj, miejsce przechowywania, sygnatury)

24. Uwagi różne

25 Wypełnił

mgr P. Pencakowski
fot. P. Pencakowski
rys. P. Pencakowski

26. Sprawdził

| | | |
|---|---|---|
| 1. Miejscowość Kraków, al. Mickiewicza 15 | 2. Obiekt (nazwa jak w karcie) Kamienica | 3. Zawartość wkładki (nazwa obiektu lub materiału uzupełniającego) materiały fotograficzne |
|---|---|---|



Wkładkę założył: P. Pencakowski 10.10.1984
(imię, nazwisko, data)

U.M. Kraków

Miejsce przechowywania negatywów:

jed. W.A. Olsztyn z. 135/S
OZGraf. Z.P. Ostróda z. 676 n. 40 000

Wzór ODZ 1978 r.

