

1. Obiekt

K A M I E N I C A

2. Czas powstania

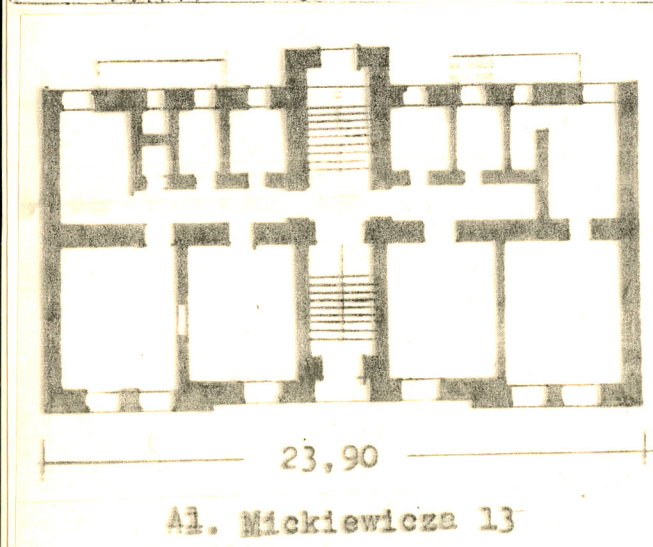
1920-22

3. Miejscowość

K R A K Ó W

13893

11. Zdjęcia, plan sytuacyjny, rzuty



4. Adres

Kraków, Al. Mickiewicza 13.

nr hipoteczny .....

5. Przynależność administracyjna

województwo miejskie krakowskie

gmina dz. Śródmieście

6. Poprzednie nazwy miejscowości

7. Przynależność administracyjna  
przed 1.VI.1975

województwo Kraków

powiat .....

8. Właściciel i jego adres

Uniwersytet Jagielloński

9. Użytkownik i jego adres

j.w.  
adm. Sekcja Administracji budyn  
ków mieszkalnych UJ.

10. Rejestr zabytków

Nr..... data .....

autor zdjęć  
data wykonania  
miejsce przechowywania negatywów

P.Pencakowski 11.11.1984, U.M. Kraków.



12. Autorzy, historia obiektu, określenia stylu.

W 1920 r. Instytut Weterynarii WJ podejmuje decyzję o budowie Zakładów Weterynaryjnych UJ i Domu dla Asystentów. Autorem projektu i budowniczym był prof. Artur Romanowski, "koncesyjonowany budowniczy w Krakowie".

Ekлекtyczny z elementami modernizmu.

13. Opis (sytuacja, materiał i konstrukcja, rzut, bryła, elewacje, dach, wnętrze wyposażenie, instalacje)

Budynek usytuowany we wsch. pierzei Al. Mickiewicza, przy drugiej obwodnicy, biegnącej wzdłuż dawnych umocnień twierdzy Kraków. W zabudowie zwartej. Zbudowany z cegły, tynkowany o stropach ogniotrwałych, dach kryty dachówką ceramiczną. Stolarka drewniana, płyciny dekoracyjne ze stiuków i sztucznego kamienia.

Wzniesiona na planie prostokąta, zaprojektowana w oparciu o zasadę symetrii osiowej. Czterokondygnacyjna, podpiwniczona. Trakt komunikacyjny w osi środkowej: od frontu w parterze sień na przestrzał, w trakcie tylnym klatka schodowa, częściowo w niewielkim ryzalicie (mieszczącym podesty). W zasadzie trójtaktowa. W parterze w trakcie frontowym sale Instytutu Weterynarii, w tylnym drobniejsze pomieszczenia (sanitariaty et c). Na piętrach pomieszczenia w identycznym układzie podzielone na dwa mieszkania dwu- i trzypokojowe z sanitariatami i pokojem słuźbowym oraz kuchnią.

Elewacja frontowa od Al. Mickiewicza siedmioosiowa z wyodrębnioną osią środkową, w której w parterze brama, wyżej wnęka z balkonami wielobocznymi w 2, 3 i 4 kondygnacji. Wnęka górą zamknięta łukiem obniżonym. Elewacja flankowana płaskimi ryzalitami dwuosiowymi. Parter rozwiązany w formie podwójnego cokołu, zwieńczonego gzymsem. Osie okienne w formie płycin, dołem dekorowane ornamentem roślinnym. Budynek zwieńczony wydatnym gzymsem, załamany nad ryzalitami. Elewacja tylna nieregularna, w środku ryzalit, po bokach balkony w 2, 3 i 4 kondygnacji.

Okna od frontu, w parterze zamknięte półkołem, w osi środkowej od frontu i od tyłu - weneckie, pozostałe prostokątne, dwukwaterowe z wywietrznikiem. Drzwi wejściowe drewniane, płycinowe, górą przeszklone, z półkolistym świetlikiem przeszklonym z promienistymi podziałami. Wewnętrzna stolarka drzwiowa: płycinowa. W mieszkaniach parkiet i piece kaflowe, obecnie kaloryfery.

Kamienica wyposażona w instalacje: elektr. wod-kan. gazową, oraz c.o. z własną kotłownią.

14. Kubatura	15. Powierzchnia użytkowa	16. Przeznaczenie pierwotne mieszkalne	17. Użytkowanie obecne mieszkalne
18. Prace budowlane i konserwatorskie, ich przebieg i dokumentacja		19. Stan zachowania (fundamenty, ściany zewnętrzne, ściany wewnętrzne, sklepienia, stropy, konstrukcje dachowe, pokrycie dachu, wyposażenie i instalacje)  Stan zachowania konstrukcji, dachu, pokrycia, dobry.	
20. Najpilniejsze postulaty konserwatorskie			

21. Akta archiwalne (rodzaj akt, numer i miejsce przechowywania)

Archiwum Państwowe w Krakowie ABM sygn. Al. Mickiewicza 13 dz. IV.

22. Bibliografia

23. Źródła ikonograficzne i fotografie (rodzaj, miejsce przechowywania, sygnatury)

24. Uwagi różne

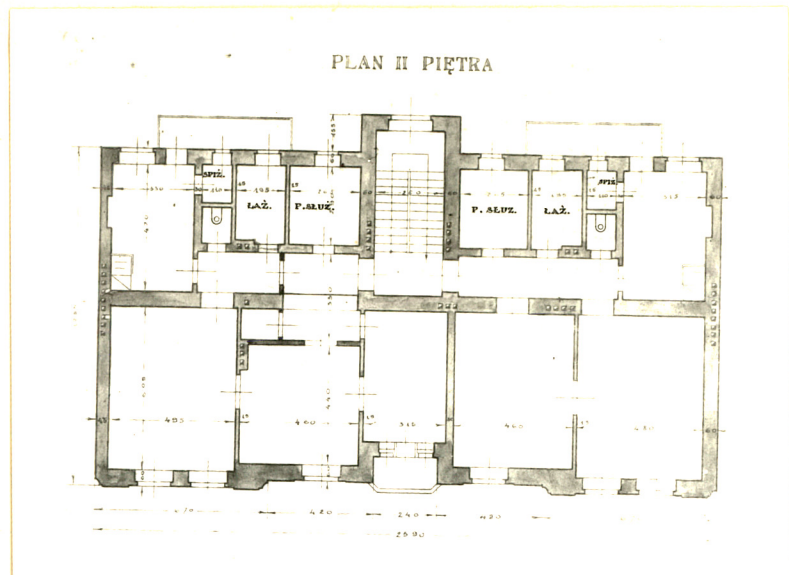
25. Wypełnił

mgr P. Pencakowski  
fot. P. Pencakowski  
rys. P. Pencakowski

26. Sprawdził



1. Miejscowość	2. Obiekt (nazwa jak w karcie)	3. Zawartość wkładki (nazwa obiektu lub materiału uzupełniającego)
KRAKÓW	ka/mienica, Mickiewicza 13	materiały fotograficzne



Wkładkę założył: P. Pencakowski, 10.12.1984  
(imię, nazwisko, data)

Miejsce przechowywania negatywów: U.M. Kraków

jed. W.A. Olsztyn z. 135/S  
OZGraf. Z.P. Ostróda z. 676 n. 40 000

Wzór ODZ 1978 r.