

1. Obiekt

Budynek

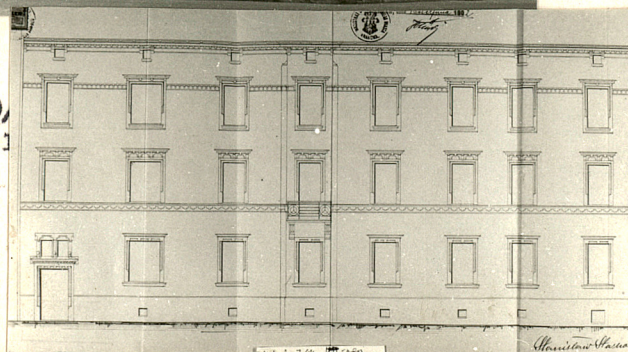
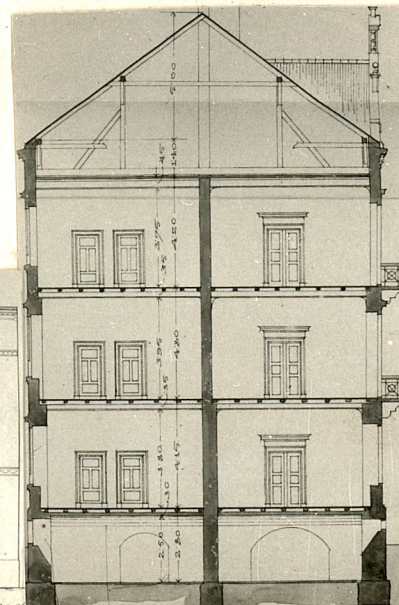
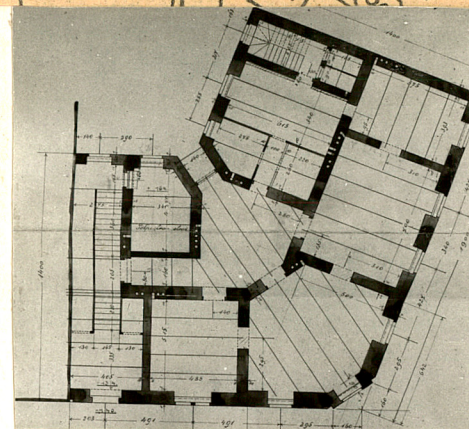
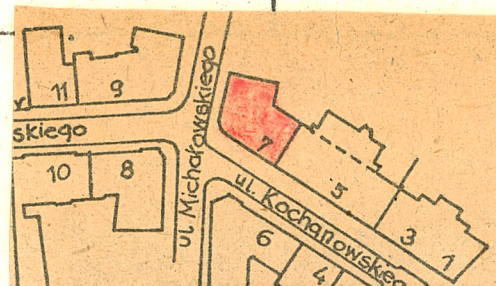
2. Czas powstania

1902

3. Miejscowość

Kraków

11. Zdjęcia, plan sytuacyjny, rzuty



4. Adres

ul. P. Michałowskiego 12/J. Kochanowskiego 7.

nr hipoteczny

5. Przynależność administracyjna

województwo

xxx dz. Śródmieście

6. Poprzednie nazwy miejscowości

7. Przynależność administracyjna
przed 1 VI 1975

województwo

xxx d.dz. Zwierzyniec

8. Właściciel i jego adres

9. Użytkownik i jego adres

Medyczne Studium Zawadowe nr 1.

10. Rejestr zabytków

Nr. data

autor zdjęć Prac.Foto PKZ O,
data wykonania 1981
miejsce przechowywania negatywów

12. Autorzy, historia obiektu, określenia stylu.

Budynek wzniesiony w 1902 roku
przez S. Stachowskiego wg proj.
K. Zielińskiego.

Modernizm.

13. Opis (sytuacja, materiał i konstrukcja, rzut, bryła, elewacje, dach, wnętrze wyposażenie, instalacje)

Budynek usytuowany na narożniku bloku zwartej zabudowy, w linii pierzei, frontem skierowany do ul. Michałowskiego, na działce w kształcie nieregularnego czworokąta.

Murowany, tynkowany, 2-piętrowy, podpiwniczony, na 2-skrzydłowym rzucie o krótkich ramionach, ściętym narożniku. Dach kalenicowy, 4-połaciowy, na drewnianej więźbie, kryty blachą i papą.

Rozplanowanie wewnątrz w zasadzie 2-traktowe, 5-osiove z niewielką sienią w skrajnej osi północnej i 2-biegową klatką schodową w jej przedłużeniu.

Pomieszczenia kryte płyskimi sufitami z wyjątkiem frontowej części sieni nakrytej 1-przęskowym sklepieniem krzyżowym.

Z pierwotnego wyposażenia zachowane jedynie schody w drewnianej okładzinie, 4-skrzydłowa wielokwaterowa stolarka okien kl. schodowej oraz komplet stolarki drzwiowej 2-skrzydłowej płycinowej, profilowanej.

Elewacje: 3-kondygnacyjne, frontowa 3-osiova z wejściem w osi skrajnej, narożnik 1-osiovy z balkonami na piętrach, boczna 4-osiova. Zwieńczona wydatnym gzymsem na konsolach osadzonych w strefie fryzu dekorowanego ornamentem geometrycznym. Podziały horyzontalne w postaci płaskich listew w strefie ław okiennych wszystkich kondygnacji. Dołem wysoki gładki cokół, wyżej lico pokryte płytkami zaznaczonym w tynku pseudoboniowaniem. Otwory prostokątne, w środkowej osi elewacji frontowej szersze. Bramny w portalu dekorowanym laskowaniem, zwieńczony prostym gzymsem z ornamentem kostkowym. Powyżej wysokie nadświetle w prostokątnym obramieniu z motywem laskowania. Okna parteru w obramieniach nawiązujących do portalu, zwieńczone również prostymi gzymсами. Otwory wyższych kondygnacji analogiczne o zróżnicowanym ukształtowaniu nadproży, szczególnie dekoracyjnym na I p. w formie nawiązującej do łuku kotarowego. Balkony na konsolach z ornamentálnymi metalowymi balustradami. Stolarka bramy 2-skrzydłowa o dekoracji płycinowej, okien i porte-fenetre 4- lub 6-skrzydłowa, profilowana.

Instalacja wod.-kan., elektryczna, gazowa, ogrzewcza.

| | | | |
|---|---|---|----------------------------------|
| 14. Kubatura ok. 2500 m ³ | 15. Powierzchnia użytkowa ok. 700 m ² | 16. Przeznaczenie pierwotne | 17. Użytkowanie obecne szkoła |
| 18. Prace budowlane i konserwatorskie, ich przebieg i dokumentacja | | 19. Stan zachowania (fundamenty, ściany zewnętrzne, ściany wewnętrzne, sklepienia, stropy, konstrukcje dachowe, pokrycie dachu, wyposażenie i instalacje) Ubytki tynku na elewacjach | |
| 20. Najpilniejsze postulaty konserwatorskie Tynkowanie elewacji. | | | |

21. Akta archiwalne (rodzaj akt, numer i miejsce przechowywania)

Wojewódzkie Archiwum Państwowe m.Krakowa: Akta Budownictwa Miejskiego, Dz.IV, l.s 312

22. Bibliografia

23. Źródła ikonograficzne i fotografie (rodzaj, miejsce przechowywania, sygnatury)

24. Uwagi różne

25. Wypełnił

L.Sulerzyska
PKZ O/Kraków - 1982 r.

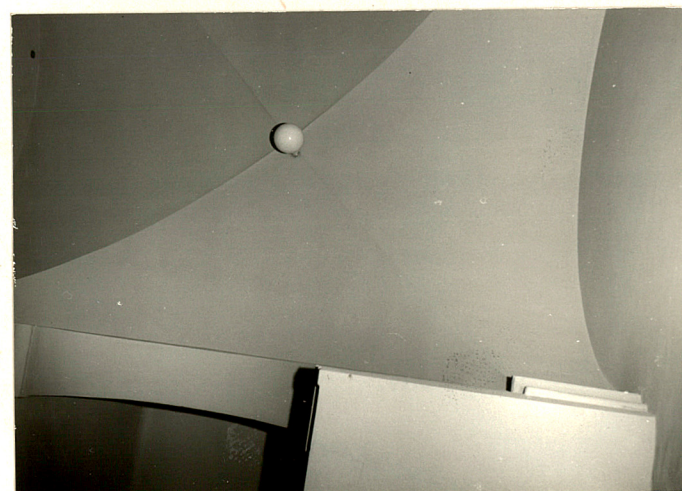
26. Sprawdził

27. Załączniki

1. Miejscowość KRAKÓW

2. Obiekt (nazwa jak w karcie)
BUDYNEK, ul. Michałowskiego 22/
Kochanowskiego 7.

3. Zawartość wkładki (nazwa obiektu lub materiału uzupełniającego)
Elementy wystroju fasady i wnętrza.



Wkładkę złożył: L. Sulerzyska-PKZ/O/Kraków - IV.1982 r.

(imię, nazwisko, data)

Prac. Foto PKZ/O/Kraków.

Miejsce przechowywania negatywów:

Jedn. Wyd. Akcyd. Olsztyn zam. 1299/5/78
OZGraf. ZP. Ostróda zam. 1040 z. 20000

