

OŚRODEK DOKUMENTACJI
ZABYTKÓW W WARSZAWIE
KARTA EWIDENCYJNA ZABYTKÓW
ARCHITEKTURY I BUDOWNICTWA

A B C D E F G H I J K L M N O P R S T U V W X Y Z Nr

13883

1. Obiekt

Kamienica

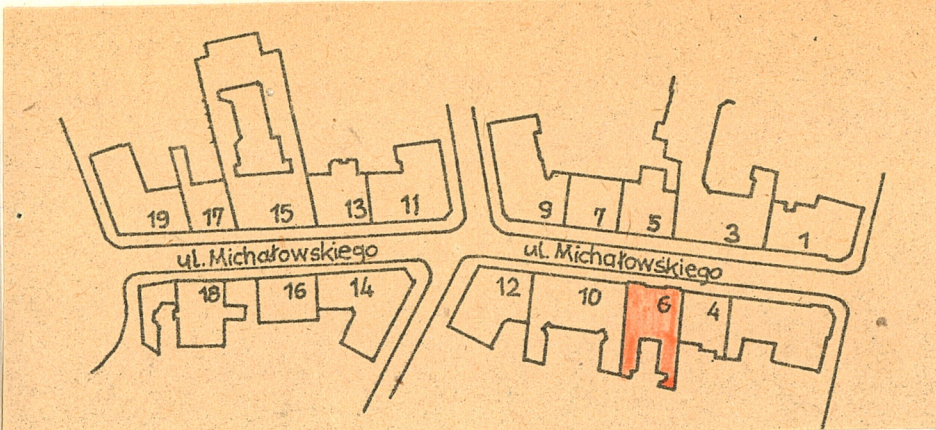
2. Czas powstania

1905

3. Miejscowość

Kraków

11 Zdjęcia, plan sytuacyjny, rzuty



4. Adres

Michałowskiego 6

nr hipoteczny

5. Przynależność administracyjna

województwo

gmina dz. Śródmieście

6. Poprzednie nazwy miejscowości

Przynależność administracyjna
przed 1 VI 1975

dzielnica Zwierzyniec

wiat dawna dz. Piasek /do 1954/

Właściciel i jego adres

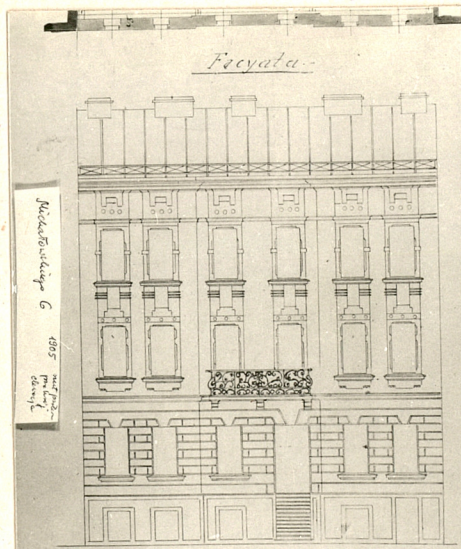
Użytkownik i jego adres

Rejestr zabytków

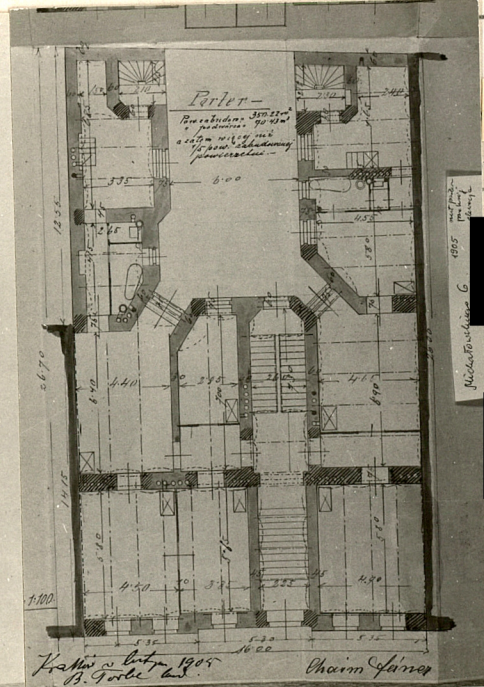
Nr A-1075 data 15.12.1997

autor zdjęć
data wykonania
miejsce przechowywania negatywów

1980, neg. Prac. Fot. PKZ O/Kraków



Skala: 1:100



1900 wzmiankowany dom w budowie dla Stowarzyszenia Rękodzielników polskich Gwiazda, w posiadaniu Jana Zubrzyckiego, Walentego Biesiadeckiego, St. Jakimowicza, Jana Łopatki.

Kamienica z dwoma skrzydłami oficyn wzniesiona 1905 dla Chaima Feinera wg proj. bud. B. Torbego, kierującego budową.

1932 przeróbka W.C w suterrenach przez inż. Jekorawskiego.

Po 1950 drobne remonty bieżące, m.in. ok. 1976 częściowa wymiana inst. elekt. i pionów wpd.-kan.

Secesja.

....na tle liściastych gałązek, skomponowanych w pionowe pasy. Podwójny balkon na mur. konsolach o seces. metalowej balustradzie. Wejście z wydzielonym nadświetlem o wys. okien parteru, drewn. 2 skrzydłowa brama o seces. snycersce. Stolarka okien 3 skrzydł. z mot. półkol.

Instalacje elektr., wod.-kan., gazowa

Kamienica położona w strefie tzw I obwodnicy, w zwartej zabudowie pd.-wsch. pierzei ulicy, o ustawieniu kalenicowym, na działce prostokątnej z wybrukowanym podwórzem, wydzielonym bocznymi skrzydłami oficyn i z wysokim murem ceglany.

Ceglana z detalem tynkowanym i sztukatorskim. Trójskrzydłowa.

Skrzydła o prostokątnych zarysach rzutu, na planie litery U.

Na suterrenach, dwupiętrowa, nakryta dachem dwuspadowym o wieźbie krokwiowo-stolcowej oraz pulpitowymi, pobitymi papą.

Człon frontowy dwutraktowy, częściowo z rozdzielającym trakty korytarzem, czteroosiowy, z wysoką sienią z stopniami lastrykowymi oraz dwubiegową klatką schodową w osi trzeciej. Skrzydła oficynowe jednotraktowe, dwuosiove w zewnętrznych narożach z wydzielonymi zabiegowymi schodami "kuchennymi". W lokalnościach suterren oraz stróżówki dostępnej w sieni, stropy odcinkowe na żelaznych trawersach. Sień o ścianach dołem wyłożonych neorustyką grostkowaną, wyżej o bogatych podziałach pilastrowo-ramowych z użyciem sztukaterii o motywach liściasto-kwiatowych nakryta sufitem fasetowym dekorowanym płycinami itd. W pozostałych pomieszczeniach płaskie sufity z których dwa z zachowanymi rozetami z papieru mache. Ponadto z okresu budowy zachowane:

- kilka pieców kaflowych przestawionych, częściowo z zachowanymi zwieńczeniami o keflach o motywach kartuszkowych, kwiatowych i liściasto-kwiatowych, historyzujących i secesyjnych,
- stolarka drzwi wahadłowych z zachowanym częściowo przeszkleniem z trawionym rysunkiem seces.; stolarka drzwi dwuskrzydłowa, płycinowa z motywem półkolumienki, z mosiężnymi uchwytami /we wnętrzach częściowo przeszklona z szybami z motywem wazonów, trawionymi/, stolarka drzwi jednoskrzydłowa, płycinowa, w skrzydłach oficyn,
- stolarka okien kl. schodowej o wielopolowym, wielobarwnym i z rysunkiem trawionym przeszkleniu,
- podłogi parkietowe, w jodełkę, z nich jeden dwubarwny,
- posadzki lastrykowe w sieni i podestów z wielobarwnymi motywami geometrycznymi oraz u wejścia z napisem W imię Boże i datą 1905,
- schody lastrykowe o metalowej, secesyjnej balustradzie,
- schody drewniane o balustradach tralkowych w skrzydłach oficyn /poprzedzone w elewacjach gankami żelbetowymi o metalowej balustradzie/

F a s a d a o rozwiązaniu symetrycznym, sześciosiowa, przełamana płasko bocznymi, dwuosiowymi ryzalitami, z wejściem w osi 4 oraz podwójnym balkonem na lp. w osi 3 i 4. Lico z wyodrębnionym w tynku cokołem /mieszczącym okna suterren/ wyżej oblicowane testowaną cegłą cementową i rozczłonkowane horyzontalnie pasami tynku zachodzącymi na obramienia okien parteru oraz gzymsami kordonowym parteru; w zwieńczeniu pas pozornego belkowania, we fryzie z okienkami strychowymi na tle płycin oraz dekoracją sztukat. z motywem wici kwiatowej. Okna parteru w opaskach tynkowanych o sfazowanych węgarach. Okna kondygnacji piętrowych w obramieniach tynkowych wzbogaconych sztukat. motywem kwiatowych łożyczek, ożywione płycinami pod i nadokiennikami o ozobnym wykroju z motywami kropli, kółek, nacięć oraz kolistych kartuszy.....

14. Kubatura ok. 3700 m ³	15. Powierzchnia użytkowa ok. 350 m ²	16. Przeznaczenie pierwotne mieszkalne	17. Użytkowanie obecne mieszkalne i usługowe
18. Prace budowlane i konserwatorskie, ich przebieg i dokumentacja		19. Stan zachowania (fundamenty, ściany zewnętrzne, ściany wewnętrzne, sklepienia, stropy, konstrukcje dachowe, pokrycie dachu, wyposażenie i instalacje) Dwie kuchenne klatki schodowe grożące zawaleniem. Pokrycie dachu i rynny do uzupełnienia. Ogólne wyeksploatowanie infrastruktury technicznej.	
20. Najpilniejsze postulaty konserwatorskie Remont kapitalny.			

21. Akta archiwalne (rodzaj akt, numer i miejsce przechowywania)

Wojewódzkie Archiwum Państwowe m.Krakowa, Akta Bud.
Miejskiego, Dz.IV, L.s.292

22. Bibliografia

Kalendarz Krakowski J.Czecha, Kraków 1900 i 1901, Wykaz
domów m.Krakowa wraz z przedmieściami, Dz.IV por.ul.
Graniczna nr 6 l.s. 292

23. Źródła ikonograficzne i fotografie (rodzaj, miejsce przechowywania, sygnatury)

24. Uwagi różne

25. Wypełnił

mgr J.Mańkowska-Jurczak
PKZ 1981

26. Sprawdził

27. Załączniki

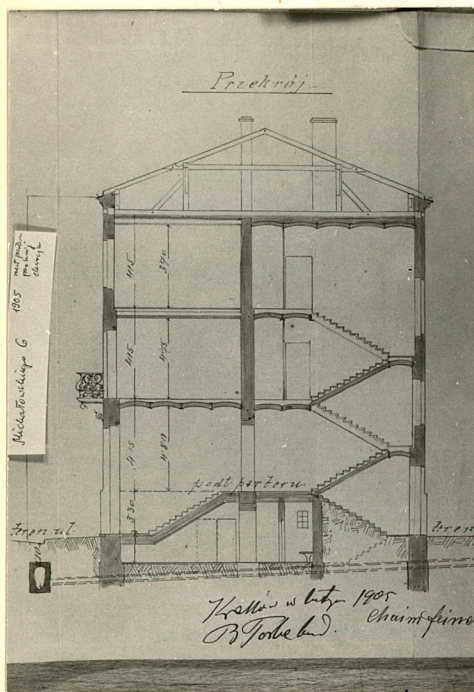
1. Miejscowość

Kraków
Michałowskiego 6

2. Obiekt (nazwa jak w karcie)

Kamienica

3. Zawartość wkładki (nazwa obiektu lub materiału uzupełniającego)



Wkładkę założył: mgr J. Mańkowska-Jurczak

(imię, nazwisko, data)

Miejsce przechowywania negatywów: Prac. Foto PKZ o/Kraków

Jedn. Wyd. Akcyd. Olsztyn zam. 1299/5/78
OZGrafi. EP. Olsztyn zam. 1042 n. 20000

