

A	B	C	D	E	F	G	H	I	J	K	L	M	N	O	P	R	S	T	U	V	W	X	Y	Z	Nr
																								13881	

1. Obiekt

Kamienica

2. Czas powstania
1903-4

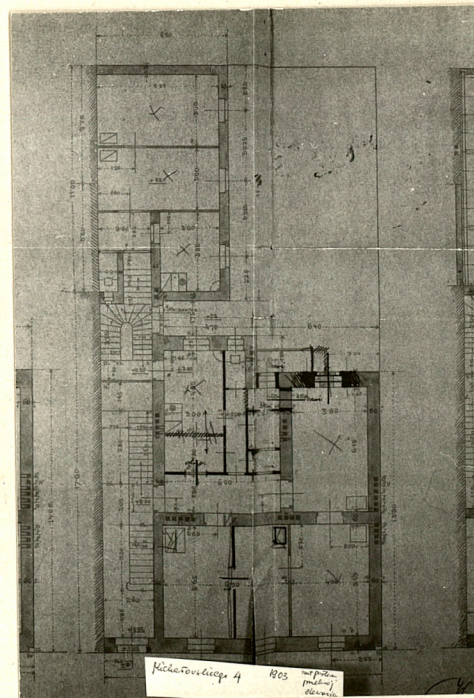
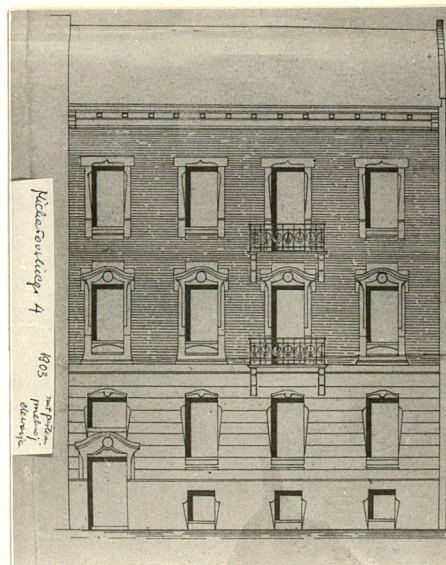
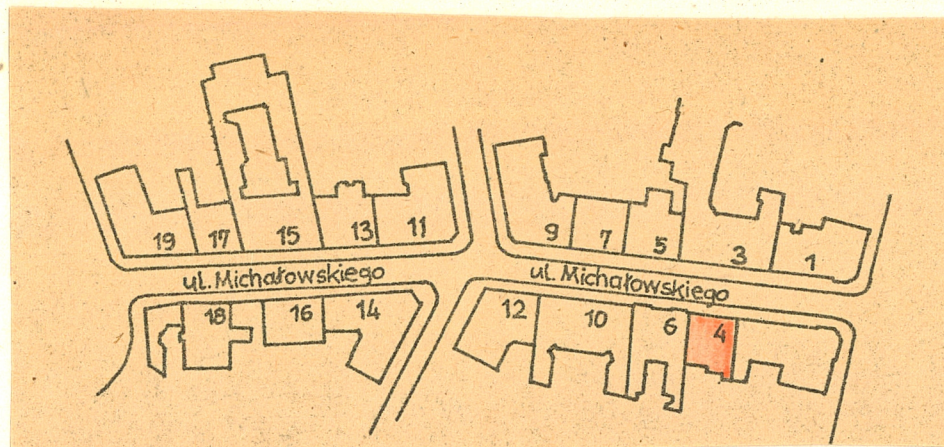
3. Miejscowość
Kraków

11 Zdjęcia, plan sytuacyjny, rzuty



auto
dot.
miejsce przechowywania negatywów

1980, neg. Prac. Fot. PKZ O/Kraków



4. Adres **Michałowskiego 4**

nr hipoteczny

5. Przynależność administracyjna

województwo

gmina **dz. Śródmieście**

6. Poprzednie nazwy miejscowości

7. Przynależność administracyjna
przed 1 VI 1975

dzielnica Zwierzyniec

powiat **dwana dz. Piasek** | do 1954/

9. Użytkownik i jego adres

10. Rejestr zabytków

Nr data

Kamienica wraz z parterową oficyną wzniesiona w latach 1903-4 dla Waleriana Leśniowskiego przez kierującego bud. Kazimierza Zielińskiego wg. własnego projektu. Realizacja w stosunku do projektu fasady o odmiennym traktowaniu faktury i opraw okiennych. Po 1950 kilkakrotnie drobne przekształcenia wewnątrz oraz bieżące remonty.

Historyzm z elementami neogotyku.

Kamienica usytuowana w strefie tzw. I obwodnicy, o ustawieniu kalenicowym, w zwartej zabudowie pd.-wsch. pierzei ulicy. Działka prostokątna, w tyle z podwórzem i wydzielonym ogródkiem, obecnie zaniedbanym.

- Murowana z cegły z detalem architektonicznym fasady wyciągniętym w tynku, z częściowym użyciem kamienia.

Na rzucie zbliżonym do kwadratu od podwórza załamany głębokimi uskokami, na suterrenach, dwupiętrowa, nakryta dwuspadowym dachem o więźbie krokwiowo-stolcowej, pobitym papą w miejscu pierwotnej blachy. Skrzydło boczne oficyny prostokątne, na piwnicach, parterowe, nakryte dachem pulpitowym, pobitym dachówką.

Front o dwutraktowym rozkładzie pomieszczeń, częściowo z rozdzielającym trakty korytarzem, trzy i czteroosiowy. W pierwszej osi parteru wąska, przebiegająca przez dwa trakty sionka, w głębi w strefie kondygnacji piętrowych z dwubiegową klatką schodową, za którą w przedłużeniu za drewnianą przeszkloną ścianą pomocnicza klatka schodowa z schodami zabiegowymi.

Skrzydło oficyny jednotraktowe, trzyosiowe z dostępem z sionki frontu.

W lokalnościach piwnicznych, suterrenach, sieni oraz głównej klatce schodowej, stropy odcinkowe na żelaznych dźwigarach. W pozostałych pomieszczeniach płaskie sufity. Z pierwotnego wystroju wewnątrz zachowane jedynie:

- 5 pieców kaflowych, przestawianych, częściowo bez zwieńczeń, z kaflami o motywach kwiatowych /bratki, maki/ oraz zgeometryzowanych, historyzujących i secesyjnych,
- stolarka drzwi płycinowa, dwuskrzydłowa z mot. półkolumnienki oraz jedno-skrzydłowa,
- podłogi parkietowe /również podestów/
- ceramiczna, wzorzysta posadzka sieni,
- drewniane schody o metalowej, bezstylowej balustradzie sieni i kl. głównej oraz o balustradzie drewnianej, tralkowej w kl. pomocniczej.
- drewniana ścianka rozdzielająca klatki schodowe z przeszkleniem o podziałach zgeometryzowanych, wielobarwnym.

Fasada czteroosiowa o równomiernym rozłożeniu osi, z wejściem głównym w pierwszej osi oraz balkonami w osi trzeciej. Lico ceglane, podzielone horyzontalnie za pomocą wyodrębnionego w tynku cokołu, mieszczącego okna suterren oraz szerokich pasów z cegły o dekoracyjnym ułożeniu i powtarzających się, zgeometryzowanych motywów wyciągniętych w tynku w strefie ścianki kolumnowej I p. oraz poniżej wieńczącego gzymsu a także pasów węższych na wysokości okien kondygnacji piętrowych. Wejście zwieńczone odcinkiem profilowanego gzymsu na konsolkach, powyżej którego wyodrębnione kwadratowe nadświetle; drewniana brama dwuskrzydłowa, płycinowa z motywem nacięć naśladowanych deskowanie. Dwa balkony murowane z cegły, na konsolach i balustradzie, kutych. Okna parteru o nadprożach profilowanych, na tle ceglanych łuków odciażających z motywem kluczy. Okna kondygnacji piętrowych w obramieniach zróżnicowanych, z motywem laskowania. Stolarka okien czteroskrzydłowa z motywem półkolumnienki oraz z motywem pilastra. Pomiędzy oknami II p. trzy medaliony w kolistych otokach z przedstawieniem Orka, oraz M.B.z Dzieciątkiem /sztukateria trzeciego medalionu zbita/ Instalacja elektr. i gazowa, wod.-kan.

14. Kubatura ok. 3000 m ³	15. Powierzchnia użytkowa ok. 285 m ²	16. Przeznaczenie pierwotne mieszkalne	17. Użytkowanie obecne mieszkalne
18. Prace budowlane i konserwatorskie, ich przebieg i dokumentacja		19. Stan zachowania (fundamenty, ściany zewnętrzne, ściany wewnętrzne, sklepienia, stropy, konstrukcje dachowe, pokrycie dachu, wyposażenie i instalacje) Częściowe zawilgocenie fundamentów i ścian. Ubytki w detalu architekt. i sztukat. fasady. Zagrożenie zawaleniem balkonów. Pokrycie dachu i rynny częściowo do wymiany. Ogólne wyeksploatowanie infrastruktury technicznej budynku.	
20. Najpilniejsze postulaty konserwatorskie Remont kapitalny.			

21. Akta archiwalne (rodzaj akt, numer i miejsce przechowywania)

Wojew.Archiwum Państwowe m.Krakowa,Akta Budown.
Miejskiego Dz.IV,s.318

22. Bibliografia

23. Źródła ikonograficzne i fotografie (rodzaj, miejsce przechowywania, sygnatury)

24. Uwagi różne

25. Wyполнил
mgr J. Mańkowska-Juroczak
PKZ 1981

26. Sprawdził

27. Załączniki

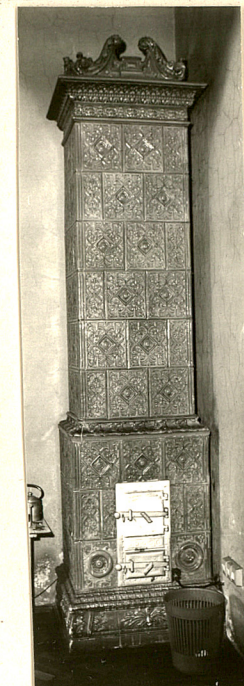
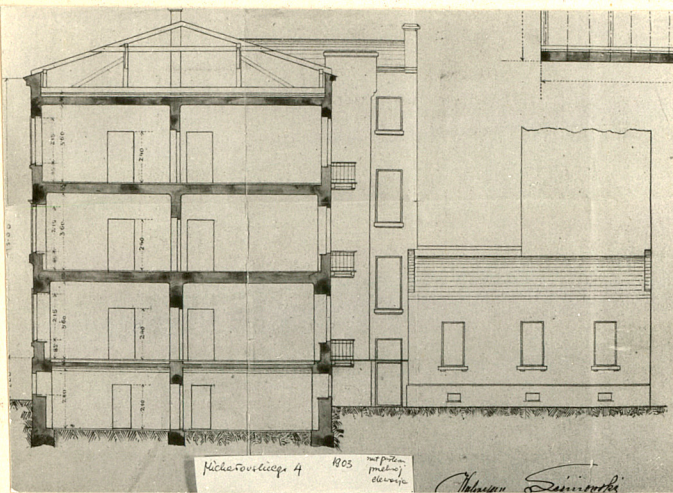
1. Miejscowość

Kraków
Michałowskiego 4

2. Obiekt (nazwa jak w karcie)

Kamienica

3. Zawartość wkładki (nazwa obiektu lub materiału uzupełniającego)



Wkładkę złożył: mgr J. Mańkowska-Jurczak
(imię, nazwisko, data)

Miejsce przechowywania negatywów: prac. Foto PKZ o/Kraków

Jedn. Wyd. Akcyd. Olsztyn zam. 1299/5/78
OZGrał. ZP. Ostróda zam. 1648 z. 2000