

Nr

A

B

C

D

E

F

G

H

I

J

K

L

M

N

O

P

R

S

T

U

V

W

X

Y

Z

1. Obiekt zabytkowy Reg 243

Dom, ul. św. Marka 13

2. Miejscowość

KRAKÓW

13866

3. Wiek  
XVII-XVIII-XIX

4. Styl

barok

5. Kubatura m<sup>3</sup>

900

6. Powierzchnia w m<sup>2</sup>

a) zabytkowa:

b) użytkowa: 110

20. Przynależność administracyjna

a) województwo

KRAKÓW

b) powiat

- II -

c) gmina

- II -

7. Materiał  
budowlanyPrzed znisz-  
czeniemPo  
odbudowie

11. Ilość budynków

1

14. Grunty należące do zabytku:

ha

a) ściany

cegl.

12. Ilość kondygnacji

3

a) ogrody stylowe

b) sklepienia

cegl.

13. Użytkowanie wnętrza  
według ilości:

b) sady i grunty uprawne

c) stropy

drewn.

a) izb mieszkalnych

8

c) lasy

d) więzania  
dachu

drewn.

b) innych pomieszczeń

3

d) wody

e) krycie dachu

papa

c) piwnic

e) inne

podhr.

64 m<sup>2</sup>

8. Wyposażenie architektoniczne

15. Przeznaczenie pierwotne budynku

mieszkalne

16. Użytkowanie w latach ubiegłych

- I -

17. Użytkowanie obecne

- II -

18. Nadaje się do użycia na

- II -

9. Autorzy i data budowy i przebudowy

19. Data, rodzaj i stopień zniszczeń i odbudowy

Data

O P I S

Znisz-  
czenia  
%Odbu-  
dowa  
%

VIII.1939 r.

XI.1939 r.

XII.1945 r.

1967

zrurowany

10. Udostępnienie

25. Rejestr zabytku Nr

LAK. 11-Ka-7-Kr-33

rok

22.V.1933 A-243 z 22.03.1966

miejsce przechowywania

26. Nazwa księgi hipotecznej

LH4

27. Nr hipo-  
teczny

28. Akta

Liejchi Kasser mater Zabytkow

29. Fotografie

L.K.2.

30. Inwentaryzacja pomiarowa

Prasymd. R.K. Archiwum Planów Dz.I.2.s.281  
L. Kat 99



31. Szkic sytuacyjny, plan schematyczny, uwagi opisowe, fotografia

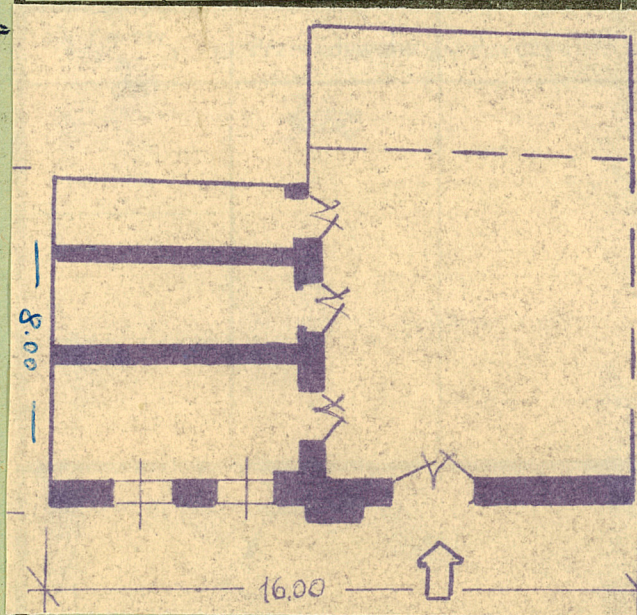
Z budynku szarytkowego zachowana elewacja frontowa i pierwszy fragment budynku w lewej cz. posesji. Elewacje barokowa nr. XVII i XVIII, zbudowana z cegły, z usyciem łow w partii przyziemia. Okna prostokątne, ostercowa, okiennicowa. Portal barokowy, w nim brama, drewniana, dwuskrzydłowa, klepkowa, 1 par. nr. XIX. Obrazowania ściąg prostokątne uszate, profilowane. Stalarka ściąg ok. par. nr. XIX.

Pozostać dawnego domu, piętrowa, trójosiowa, jednoklatowa. Elewacja okiennicowa.



32. Przebieg prac konserwatorskich

Rok	Wyszczególnienie prac	Koszt tys. zł



34. Inspekcje

36. Wypełnił dnia X.1959  
Małachowski, Kłosa

37. Sprawdził dnia 23. XII. 59

Pracownik Konserwator Zabytków  
Hr. Z. Beiersdorf 07.